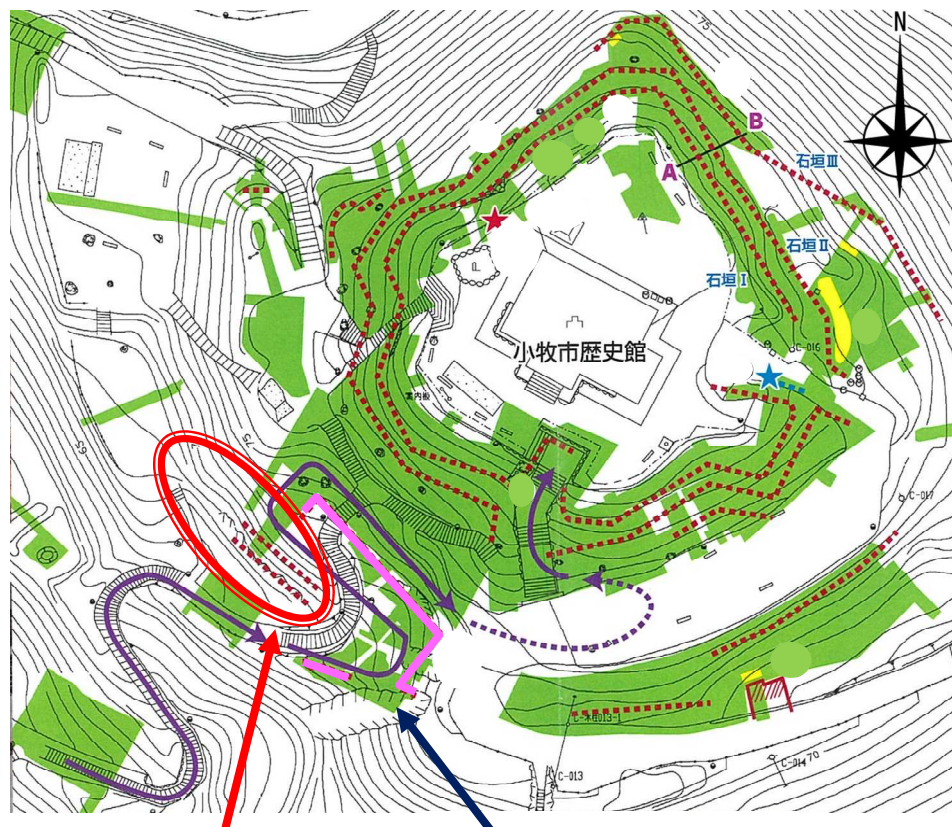


第2・3工区発掘調査スタート!

史跡小牧山主郭地区



今年度の調査箇所

大手登城路と石垣
(第9次・第12次調査で確認)

厳しい残暑が続く中、今年度の史跡小牧山（小牧山城）の発掘調査をはじめました。調査箇所は小牧山山頂（主郭）の南西側斜面（上図参照）です。

掘削作業は9月上旬から本格的に着手しました。過去の発掘調査で、主郭（本丸）に至る大手の登城路や道に沿って築かれた石垣の存在が判明しています。（上図桃色の実線）

今年度の調査は、大手道に沿った壁面での石垣の構築状況や分布範囲を確認し、今後の整備にあたっての設計や工事に反映させることなどを目的としています。

調査に際しては、新型コロナウイルス感染防止対策を行いながら実施していますが、感染拡大状況によっては作業を中止・中断する可能性があります。

小牧山城

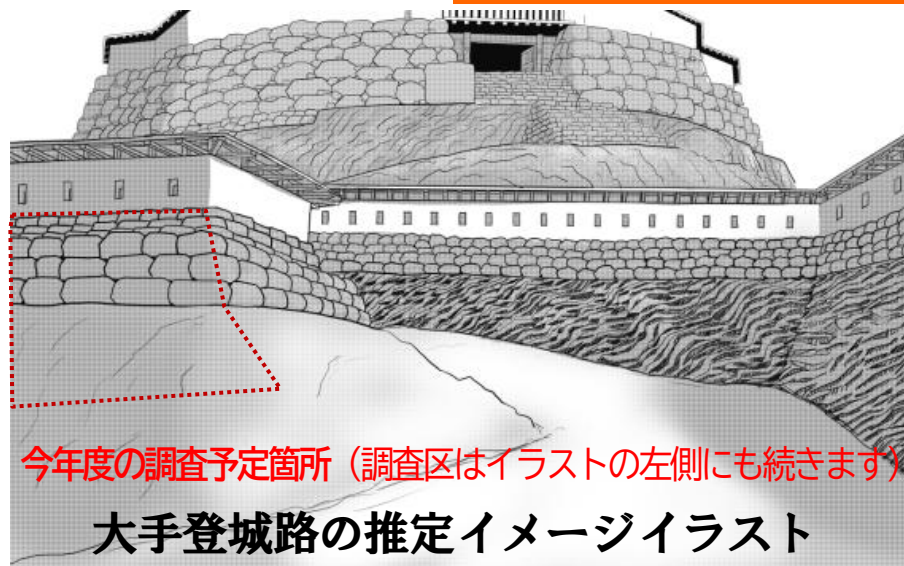
はっぴーかわら版

令和3年度 第1号

発行日：20210906

発行：小牧市教育委員会
小牧山課

問合先：0568-76-1623



今年度の調査予定箇所（調査区はイラストの左側にも続きます）

大手登城路の推定イメージイラスト

整備工事もはじめます!

小牧市では、市のシンボル「小牧山」の整備を進めています。

山頂一帯で、これまでの発掘調査成果を反映して、石垣の復元や園路の整備等を行います。工事は5か年に分けて実施する計画で、今年度は小牧市歴史館北側部分（右図参照）を整備します。工事期間中は山頂の一部が利用できなくなります。また、山の中を工事車両が往来します。

【工事期間】令和3年9月上旬～令和4年3月中旬(予定)



調査、整備工事中はご迷惑をおかけしますが、ご理解とご協力をお願い致します。 小牧市教育委員会