

福祉の幸 児童デイサービス やどかり

▶▶▶ 放課後等デイサービス ◀◀◀

◆運営法人

株式会社福祉の幸

◆所在地

〒485-0812 小牧市城山5丁目65-1

◆連絡先

TEL (0568) 47-5454

FAX (0568) 47-5455

◆HPアドレス <https://www.fukushinosachi.com/>



- 開所日 月～金（土日祝、GW、盆、年末年始休み）
- サービス提供時間 平日 14：00～17：30
学校休校日 10：00～17：00
- 定員 10名 □昼食 なし（お弁当持参）
- 駐車場 あり □おやつ あり
- 送迎 あり
- ※アクセス ピーチバス停「桃陵中学校東」

◆◆◆ 活動内容紹介 ◆◆◆

特別支援学校、地域の小中学校支援級のお子様にご利用いただいています。

学校の宿題等についても、サポートいたします。

毎月季節に応じた工作やイベントにも取り組んでいます。（毎年アール・ブリュット展にも参加）

1軒家の1階のスペースで過ごすため、アットホームな雰囲気楽しく過ごしています。

部屋の中にあるボルダリングは、人気です!!庭ではシャボン玉をしたり、縄跳びをしたりして遊びます。

天気の良い日は近隣公園へ遊びに出掛けたりもしています。



『ぷよぷよボール』で遊んだよ！



みんなの工作



人気のボルダリング

児童発達支援

放課後等
デイサービス

重症心身障害児
対応事業所

保育所等
訪問支援

小牧市単独事業

その他

放課後等デイサービス いろはII

▶▶▶ 放課後等デイサービス ◀◀◀

◆運営法人

株式会社EIO

◆所在地

〒485-0041 小牧市小牧3丁目187
シティライフ小牧1F

◆連絡先

TEL (0568) 65-7787

FAX (0568) 65-7786

◆HPアドレス <http://eio-daycare.com/>



- 開所日 月～土（日祝・お盆・年末年始休み）
- サービス提供時間 平日 11：30～17：30
学校休校日 10：00～16：00
- 定員 10名
- 駐車場 あり □昼食 なし（弁当持参）
- 送迎 あり □おやつ あり
- ※アクセス 名鉄バス停「ラピオ前」



◆◆◆ 活動内容紹介 ◆◆◆

～お部屋の様子～



「愛される力を」育む＝「生きる力」をコンセプトに、ありのままの自分に自信を持ち、社会に愛され必要とされる大人を目指して日々の支援に取り組んでいます。子ども達と真剣に向き合い、愛情を伝え、可能性を信じ、たくさんの「できた！」を積み重ねながら、自信や強みに繋げてほしいという思いから、子ども達の心に寄り添った支援を心

～宿題の様子～



～自由遊び～

～季節を感じる～



～プログラムの様子～

～プログラム(個別)～



季節を肌で感じることができるお出かけやクッキング、お買い物、集団でのルールのある遊び、個々で取り組む個別活動、遊び感覚で手先の運動など、先生やお友達との関わりを大切にしながら、日々様々なことに挑戦できるようなプログラムを取り入れています。

放課後等デイサービス いろはⅢ

▶▶▶ 放課後等デイサービス ◀◀◀

◆運営法人

株式会社EIO

◆所在地

〒485-0826 小牧市大字東田中2272番1
carabaco SOHO 東田中C号室

◆連絡先

TEL (0568) 68-9016

FAX (0568) 68-9017

◆HPアドレス <http://eio-daycare.com/>



- 開所日 月～土（日祝・お盆・年末年始休み）
- サービス提供時間 平日 11：30～17：30
学校休校日 10：00～16：00
- 定員 10名
- 駐車場 あり □昼食 なし（弁当持参）
- 送迎 あり □おやつ あり
- ※アクセス こまき巡回バス停「味岡駅」
名鉄バス停「味岡駅」



◆◆◆ 活動内容紹介 ◆◆◆

～クッキング～



「愛される力を」育む＝「生きる力」をコンセプトに、ありのままの自分に自信を持ち、社会に愛され必要とされる大人を目指して日々の支援に取り組んでいます。手先や身体を動かす活動、集団でのルールのある遊び、季節の工作、外出やクッキング等の様々な活動から子ども達の「楽しい！」「やってみよう！」を引き出せるよう、前向きな声掛けや雰囲気も大切にしています。

～プログラムの様子～



～季節を感じる活動～

～おでかけ～



児童発達支援

放課後等
デイサービス

重症心身障害児
対応事業所

保育所等
訪問支援

小牧市単独事業

その他

放課後等デイサービス Liebe北外山

▶▶▶ 放課後等デイサービス ◀◀◀

- ◆運営法人
リーベグループ株式会社
- ◆所在地
〒485-0023 小牧市北外山741-1
- ◆連絡先
TEL (0568) 48-9933
FAX (0568) 48-9934
- ◆HPアドレス <https://liebe-group.jp>



- 開所日 月～土、祝（12/30～1/3休み）
日（第1・3・5日曜日お休み）
- サービス提供時間 平日 12:00～18:00
学校休校日 10:00～16:00
- 定員 10名 □昼食 なし（お弁当持参）
- 駐車場 あり □おやつ あり
- 送迎 あり
- ※アクセス 名鉄バス停「桜井」

◆◆◆ 活動内容紹介 ◆◆◆

＼ 毎日違った様々な活動を行っています ／

SST/運動/工作/実験/手芸/ピアノ/ゲーム/クッキング/外出/音楽/英語/映画鑑賞/イベントなど

夏祭り



運動



工作



外出レク



SST

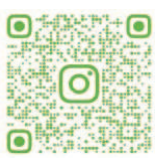


《平日のスケジュール》

- ◆12:00～学校にお迎え
- ◆14:00～宿題・学習
〈個々に合わせた教材・プリントを提供〉
- ◆15:00～おやつ・自由遊び
- ◆16:30～集団活動〈毎月新しい活動も追加〉
- ◆17:00～保護者お迎えor施設送迎

《休日のスケジュール》

- ◆10:00～ご自宅にお迎え
- ◆10:30～学習
〈個々に合わせた教材・プリントを提供〉
- ◆12:00～昼食・自由遊び
- ◆14:00～集団活動〈毎月新しい活動も追加〉
- ◆15:00～おやつ・自由遊び
- ◆16:00～保護者お迎えor施設送迎



愛と笑顔あふれる
デイサービスです

【instagram】@liebe_kitayama



放課後等デイサービス Liebe～しろやま～

▶▶▶ 放課後等デイサービス ◀◀◀

◆運営法人

リーベグループ株式会社

◆所在地

〒485-0812 小牧市城山3丁目3番地 サンコート桃花台A棟4号

◆連絡先

TEL (0568) 78-7078

FAX (0568) 78-2662

◆HPアドレス

<https://liebe-group.jp>

◆Instagram

https://www.instagram.com/liebe_iidou/



□開所日

月～土、祝（年末年始休み）

□サービス提供時間

平日 12:00～18:00

学校休校日 10:00～16:00

□定員

10名

□昼食

なし（お弁当持参）

□駐車場

あり

□おやつ

あり

□送迎

あり

※アクセス

名鉄バス停「桃花台東」

◆◆◆ 活動内容紹介 ◆◆◆

＼ 毎日違った様々な活動を行っております ／

ADL/LST/運動/工作/実験/ゲーム/クッキング/外出/音楽/読み聞かせ/イベントなど

外出シク



座る活動



実験



工作



ADL



《平日のスケジュール》

- ◆ 12:00～学校にお迎え
- ◆ 15:00～宿題・学習
〈個々に合わせた教材・プリントを提供〉
- ◆ 15:30～おやつ・自由遊び
- ◆ 16:30～集団活動〈毎月新しい活動も追加〉
- ◆ 17:10～帰りの会
- ◆ 17:30～保護者お迎えor施設送迎

《休日のスケジュール》

- ◆ 10:00～ご自宅にお迎え
- ◆ 10:30～学習
〈個々に合わせた教材・プリントを提供〉
- ◆ 11:00～座る活動
〈工作・ぬりえ・作業キット・パズル〉
- ◆ 11:30～絵本の読み聞かせ
- ◆ 11:50～体操・運動遊び
- ◆ 12:00～昼食・自由遊び
- ◆ 13:30～集団活動〈毎月新しい活動も追加〉
- ◆ 15:00～おやつ・自由遊び
- ◆ 15:10～帰りの会

児童発達支援

放課後等
デイサービス

重症心身障害児
対応事業所

保育所等
訪問支援

小牧市単独事業

その他

放課後等デイサービス Liebe常普請

▶▶▶ 放課後等デイサービス ◀◀◀

◆運営法人

リーベグループ株式会社

◆所在地

〒485-0044 小牧市常普請2丁目96

◆連絡先

TEL (0568) 48-9222

FAX (0568) 48-9223

◆HPアドレス <https://liebe-iidou.jp>



□開所日 月～日、祝（毎月第2・4・5日曜年末年始12/30～1/3休）

□サービス提供時間 平日 12:00～18:00
学校休校日 10:00～16:00

□定員 10名

□送迎 あり □おやつ あり

□駐車場 あり □昼食 なし（お弁当持参）

※アクセス こまき巡回バス停「保健センター前」



◆◆◆ 活動内容紹介 ◆◆◆

運動や工作、実験にSSTなど…毎日違った様々な活動をしています



お子様一人ひとりに寄り添った愛と笑顔あふれる支援を心掛けます
Instagramぜひ、様子のそいでみてください(´▽`)★



放課後等デイサービス Liebe常普請Evo

▶▶▶ 放課後等デイサービス ◀◀◀

◆運営法人

リーベグループ株式会社

◆所在地

〒485-0044 小牧市常普請2丁目96

◆連絡先

TEL (0568) 97-4965

FAX (0568) 55-1896

◆HPアドレス <https://liebe-group.jp>



□開所日 月～土、祝（12/30～1/3休み）

□サービス提供時間 平日 13：00～19：00

学校休校日 10：00～16：00

□定員 10名

□昼食 なし（お弁当持参）

□駐車場 あり

□おやつ あり

□送迎 あり

※アクセス こまき巡回バス停「保健センター前」

◆◆◆ 活動内容紹介 ◆◆◆

進学・就労準備型デイサービス お子様の発達段階に合わせた新しい形の放課後等デイサービスです！

小学校5年生以上のお子様限定！実践的なパソコンスキル・SST・学習支援などを行います！



放課後等デイサービス 児童発達支援



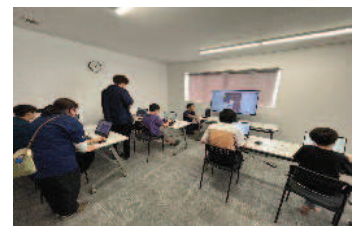
愛と笑顔あふれる
デイサービスです

《平日のスケジュール》

- ◆13:00～学校にお迎え
- ◆14:00～宿題・学習
〈個々に合わせた教材・プリントを提供〉
- ◆15:00～おやつ・自由遊び
- ◆16:30～集団活動 〈毎月新しい活動も追加〉
- ◆17:00～保護者お迎えor施設送迎

《休日のスケジュール》

- ◆10:00～ご自宅にお迎え
- ◆10:30～学習
〈個々に合わせた教材・プリントを提供〉
- ◆12:00～昼食・自由遊び
- ◆14:00～集団活動 〈毎月新しい活動も追加〉
- ◆15:00～おやつ・自由遊び
- ◆16:00～保護者お迎えor施設送迎



【instagram】@liebe_jyobushievo

児童発達支援

放課後等
デイサービス

重症心身障害児
対応事業所

保育所等
訪問支援

小牧市単独事業

その他

放課後等デイサービス Liebeままはら

▶▶▶ 放課後等デイサービス ◀◀◀

◆運営法人

リーベグループ株式会社

◆所在地

〒485-0016 小牧市間々原新田1039-1
間々原ハイツ1F

◆連絡先

TEL (0568) 54-3974
FAX (0568) 54-3975

◆HPアドレス <https://liebe-jidou.jp>



□開所日 月～日、祝（毎月第2・4・5日曜 年末年始12/29～1/5休）

□サービス提供時間 平日 12:00～18:00

長期休み 10:00～16:00

□定員 10名

□送迎 あり □おやつ あり

□駐車場 あり □昼食 なし（お弁当持参）

※アクセス こまき巡回バス停「間々原新田」より徒歩3分

◆◆◆ 活動内容紹介 ◆◆◆



毎日ことなつた活動を行つています🌸



【平日】

- 15:00 通所開始
- 15:10 学習
- 15:30 おやつ
- 16:00 活動
- 16:30 クールダウン
- 16:45 帰りの会
- 17:00 順次送迎開始

【休日】

- 10:30 通所開始
- 11:00 朝の会
- 12:00 昼食
- 13:00 活動
- 14:00 クールダウン
- 15:00 おやつ
- 15:30 帰りの会
- 15:45 順次送迎開始



お子様一人ひとりに寄り添つた愛と笑顔あふれる支援を心掛けます
←リーベグループのInstagramも、是非のぞいてみてください(˘▽˘)★

ほうきぼし

▶▶▶ 放課後等デイサービス ◀◀◀

◆運営法人

株式会社箒星

◆所在地

〒485-0827 小牧市文津16-1

◆連絡先

TEL (0568) 65-6485

FAX (0568) 65-6485

◆HPアドレス <https://www.hookiboshi.com>



ホームページ



- 開所日 月～金（祝日、年末年始は休み）
- サービス提供時間 平日 14：00～17：00
学校休校日 9：00～15：00
- 定員 10名 □昼食 なし（お弁当持参）
- 駐車場 あり □おやつ あり
- 送迎 あり
- ※アクセス こまき巡回バス停「味噌駅」
名鉄バス停「味噌駅」

◆◆◆ 活動内容紹介 ◆◆◆

ほうきぼしでは、学校生活を送る大切な”今”と、卒業後の”未来”へつながる支援を目標としています。たくさんの経験をしていく中で、色々なことを感じ、子供たちの自信や笑顔を増やせるよう支援します。成功も失敗も、楽しいことも悲しいことも、ほうきぼしで一緒に経験していきましょう！



日常生活上のルールや物の使い方を学び、普段の生活に生かせるように、お家に近い環境を目指したデイサービスです。



大型遊具ですべる・跳ねる・登る等の体全体であそぶことで、体感やバランス感覚を鍛えます。



季節に合わせたイベント・工作活動や、子供たちの「やりたい！」を形にした野外活動を行っています。

児童発達支援

放課後等
デイサービス

重症心身障害児
対応事業所

保育所等
訪問支援

小牧市単独事業

その他

レガロッチ

▶▶▶ 放課後等デイサービス ◀◀◀

◆運営法人

レガロヘッド株式会社

◆所在地

〒485-0041 小牧市小牧三丁目33-1

◆連絡先

TEL (0568) 39-6857

FAX (0568) 39-6858

◆HPアドレス <http://www.regaronia.com/>

<https://www.facebook.com/regaronia/>



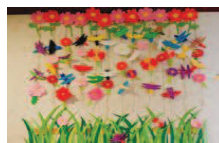
- 開所日 月～日、祝
(GW・お盆・12/29～1/3休み)
- サービス提供時間 平日 13:30～17:30
学校休校日 9:30～15:30
- 定員 10名 □昼食 あり
- 駐車場 あり □おやつ あり
- 送迎 あり
- ※アクセス こまき巡回バス停「市民会館南」

◆◆◆ 活動内容紹介 ◆◆◆

お出かけ行事・創作活動を通じて、お友達との関わり方や日常生活に役立つ力が身につく支援。ご家庭などで普段から気になっている身体の動き、身体の機能、指先の感覚などにアプローチを行い、お子様が少しでも快適に生活を送れるようにサポートします。

毎月の活動内容をスケジュール化

運動活動：体感及びバランス感覚のトレーニング、創作活動：指先の加減、道具の使い方及び表現力（想像力）のトレーニング、SST活動：生活技能訓練及びコミュニケーションのトレーニング



レガロニア常普請

▶▶▶ 放課後等デイサービス ◀◀◀

◆運営法人

レガロヘッド株式会社

◆所在地

〒485-0044 小牧市常普請三丁目162 丸正ビル1F

◆連絡先

TEL (0568) 65-7483

FAX (0568) 65-7484

◆HPアドレス <http://www.regaronia.com/>

<https://www.facebook.com/regaronia/>



□開所日

月～日、祝
(GW・お盆・12/29～1/3休み)

□サービス提供時間

平日 13:30～17:30
学校休校日 9:30～15:30

□定員

10名

□昼食

あり

□駐車場

あり

□おやつ

あり

□送迎

あり

※アクセス

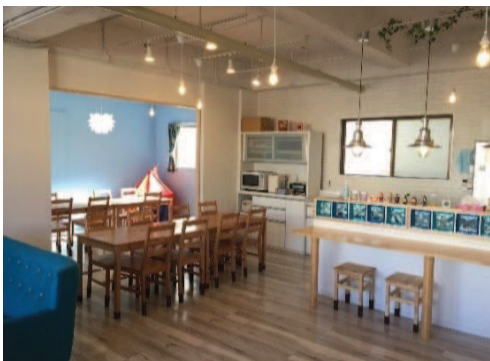
こまき巡回バス停「常普請二丁目」

◆◆◆ 活動内容紹介 ◆◆◆

お出かけ行事・創作活動を通じて、お友達との関わり方や日常生活に役立つ力が身につく支援。ご家庭などで普段から気になっている身体の動き、身体の機能、指先の感覚などにアプローチを行い、お子様が少しでも快適に生活を送れるようにサポートします。

毎月の活動内容をスケジュール化

運動活動：体感及びバランス感覚のトレーニング、創作活動：指先の加減、道具の使い方及び表現力（想像力）のトレーニング、SST活動：生活技能訓練及びコミュニケーションのトレーニング



児童発達支援

放課後等
デイサービス

重症心身障害児
対応事業所

保育所等
訪問支援

小牧市単独事業

その他

ワオ第一単位・第二単位

▶▶▶ 放課後等デイサービス ◀◀◀

◆運営法人

てとて合同会社

◆所在地

〒485-0041 小牧市小牧二丁目19 プルミエール101・102

◆連絡先

TEL (0568) 48-4575 (第一単位)
 (0568) 75-9282 (第二単位)

FAX (0568) 48-4575 (第一単位)
 (0568) 75-9282 (第二単位)



◆HPアドレス <https://waaotetote.wixsite.com/>



- 開所日 月～土
(祝・GW・お盆・12/29～1/3を除く)
- サービス提供時間 平日 13:30～17:30
学校休校日 10:00～16:00
- 定員 10名
- 駐車場 あり □昼食 なし(お弁当持参)
- 送迎 あり □おやつ あり
- ※アクセス こまき巡回バス停「小牧市民会館前」

◆◆◆ 活動内容紹介 ◆◆◆



ワオはこどもが主役です！



子どもがやりたいことに、ほめて認めて、とことん付き合います。
いっしょに楽しく過ごしませんか？



イベント・お出かけもあります♡

キッズケアAiry（エアリー）こまき

▶▶▶ 重症心身障害児（児童発達支援） ◀◀◀

◆運営法人

一般社団法人地域コミュニティこサポート

◆所在地

〒485-0023 小牧市北外山1491-2

◆連絡先

TEL (0568) 68-7992

FAX (0568) 68-7993

◆HPアドレス <https://cocoparkkomaki.hp.peraichi.com/>



- 開所日 月～土
(日・年末年始休み)
- サービス提供時間 平日 10:00～14:30
長期休み 平日と同じ
- 定員 5名
- 駐車場 あり
- 送迎 あり
- ※アクセス こまき巡回バス停「間内駅」
- 昼食 なし（お弁当持参）
- おやつ なし（おやつ持参）

◆ ◆ ◆ 活動内容紹介 ◆ ◆ ◆



ペープサート



プラネタリウム

夏祭り



プール

- ◎食事や療育活動など、お子さまと1：1で関われるよう手厚くスタッフを配置しています
- ◎経管栄養・気管切開の管理・酸素療法・吸引・カフアシストなどお子さまに必要な医療的ケアを行っています。
- ◎理学療法士・保育士など多職種のスタッフが常勤しているので、常に細やかなプロのケアが受けられます。
- ◎四季折々に合わせたイベントや、視覚や聴覚などの五感を大切にした療育活動を行っています。

児童発達支援

放課後等
デイサービス

重症心身障害児
対応事業所

保育所等
訪問支援

小牧市単独事業

その他

キッズケアAiry (エアリー) こまき

▶▶▶ 重症心身障害児 (放課後等デイサービス) ◀◀◀

◆運営法人

一般社団法人地域コミュニティここサポート

◆所在地

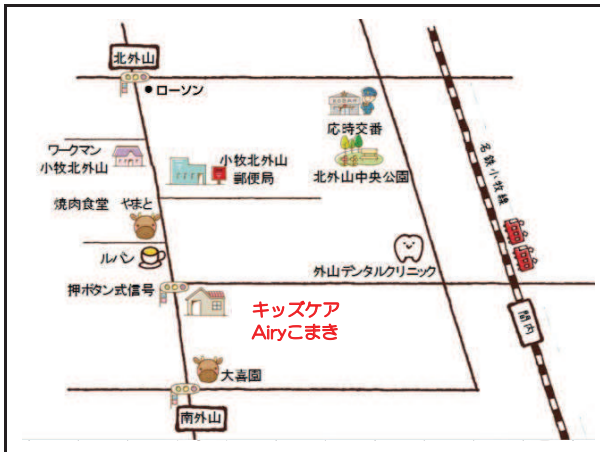
〒485-0023 小牧市北外山1491-2

◆連絡先

TEL (0568) 68-7992

FAX (0568) 68-7993

◆HPアドレス <https://cocoparkkomaki.hp.peraichi.com/>



- 開所日 月～土
(日・年末年始休み)
- サービス提供時間 平日 14:30～17:00
学校休校日 10:00～16:00
- 定員 5名 □昼食 なし (お弁当持参)
- 駐車場 あり □おやつ なし (おやつ持参)
- 送迎 あり
- ※アクセス こまき巡回バス停「間内駅」

◆ ◆ ◆ 活動内容紹介 ◆ ◆ ◆



ペープサート



プラネタリウム



夏祭



プール

- ◎食事や療育活動など、お子さまと1：1で関われるよう手厚くスタッフを配置しています
- ◎経管栄養・気管切開の管理・酸素療法・吸引・カフアシストなどお子さまに必要な医療的ケアを行っています。
- ◎理学療法士・保育士など多職種のスタッフが常勤しているので、常に細やかなプロのケアが受けられます。
- ◎四季折々に合わせたイベントや、視覚や聴覚などの五感を大切にした療育活動を行っています。

重症心身障がい児デイサービス いろは

▶▶▶ 重症心身障害児（児童発達支援） ◀◀◀

◆運営法人

株式会社E I O

◆所在地

〒485-0005 小牧市久保本町30

◆連絡先

TEL (0568) 54-7707

FAX (0568) 54-7708

◆HPアドレス <http://eio-daycare.com/>



- 開所日 月～土（日祝・お盆・年末年始休み）
- サービス提供時間 平日 11:00～17:00
土・長期休み 10:00～16:00
- 定員 7名
- 駐車場 あり
- 送迎 あり
- ※アクセス こまき巡回バス停「味岡市民センター」
- 昼食 なし（お弁当持参）
- おやつ あり

◆◆◆ 活動内容紹介 ◆◆◆

畳でお昼寝
スペース完備



「愛される力を」育む＝「生きる力」をコンセプトに、ありのままの自分に自信を持ち、社会に愛され必要とされる大人を目指して日々の支援に取り組んでいます。お子様独自の表現方法を大切に、保育士・看護師・機能訓練士等と連携し、毎日のプログラムや遊びを通して、他者との関わりや心と身体の発達を促し、親御様と共にお子様の成長を見守ります。

エアドッグで
常時空気清浄



～プール～
～夏祭り～



～壁面～
～工作～



四季折々の自然の気配や移り変わりが感じられるお出かけ、夏はプール遊びや夏祭り等、季節のイベントを行っています。日々のプログラムでは工作や壁画、5感を刺激する感覚遊び等を取り入れ、朝の会や帰りの会では、毎日ピアノ演奏に合わせて歌い、身体を動かしています。

児童発達支援

放課後等
デイサービス

重症心身障害児
対応事業所

保育所等
訪問支援

小牧市単独事業

その他

重症心身障がい児デイサービス いろは

▶▶▶ 重症心身障害児（放課後等デイサービス） ◀◀◀

◆運営法人

株式会社EIO

◆所在地

〒485-0005 小牧市久保本町30

◆連絡先

TEL (0568) 54-7707

FAX (0568) 54-7708

◆HPアドレス <http://eio-daycare.com/>



- 開所日 月～土（日祝・お盆・年末年始休み）
- サービス提供時間 平日 11:00～17:00
学校休校日 10:00～16:00
- 定員 7名 □昼食 なし（お弁当持参）
- 駐車場 あり □おやつ あり
- 送迎 あり
- ※アクセス こまき巡回バス停「味岡市民センター」

◆◆◆ 活動内容紹介 ◆◆◆

～感覚遊び～



「愛される力を」育む＝「生きる力」をコンセプトに、ありのままの自分に自信を持ち、社会に愛され必要とされる大人を目指して日々の支援に取り組んでいます。 お子様独自の表現方法を大切に、保育士・看護師・機能訓練士等と連携し、毎日のプログラムや遊びを通して、他者との関わりや心と身体の発達を促し、親御様と共にお子様の成長を見守ります。

～医療ケア～



～季節の行事～



～手浴～
～足浴～



～お部屋の様子～



～手形による壁面～

寒い季節はゆったり手浴・足浴をしたり、クリスマス会をしたりと四季折々の自然の気配や移り変わりを感じられるお出かけ等を行っています。また、生の楽器演奏による音楽遊び、感覚遊び、運動遊び、クッキング、スヌーズレン等、日々様々なプログラムを取り入れています。

▶▶▶ 重症心身障害児（児童発達支援） ◀◀◀

◆運営法人

有限会社明京産業

◆所在地

〒485-0039 小牧市外堀3丁目132

◆連絡先

TEL (0568) 54-5755

FAX (0568) 54-5754

◆HPアドレス www.mamahug.biz/



- 開所日 月～土（日・祝日休み）
- サービス提供時間 平日 10：00～14：00
長期休み 10：00～16：00
- 定員 5人
- 送迎 あり
- 駐車場 あり
- ※アクセス 名鉄バス停「小針」
- 昼食 なし（お弁当持参）
- おやつ なし（おやつ持参）

◆◆◆ 活動内容紹介 ◆◆◆

ままはぐは、「ご家族ごとハグするように支えたい」という想いから生まれた施設です。
基本的にはマンツーマン、必要に応じて二人体制の丁寧な支援を行っています。

平日のスケジュール
☆ご自宅・保育園・幼稚園などへのお迎え
◇10:00 ままはぐに到着（バイタルチェック）
◇10:30 朝の会（季節の歌、体を動かす体操）
◇11:00 活動（五感を使った療育）
◇12:00 昼食（食事の介助等）
◇13:00 個別療育 or 入浴支援（希望者のみ）
◇14:00 ご自宅に向け送迎出発
土曜日・長期休暇のスケジュール
☆ご自宅・保育園・幼稚園などへのお迎え
◇10:00 ままはぐに到着（バイタルチェック）
◇10:30 朝の会（季節の歌、体を動かす体操）
◇11:00 活動 or おでかけ
◇12:00 昼食（食事の介助等）
◇13:00 個別療育 or 入浴支援（希望者のみ）
◇ ~14:00
◇15:00 絵本・スヌーズレン・自由時間
◇16:00 ご自宅に向け送迎出発
お帰りやお迎えのお時間は柔軟に対応いたします！

支援室の様子



【ままはぐでの療育について】
季節を感じる行事や五感に働きかける活動を取り入れながら、マンツーマンでその子の状態に合わせた関わりを大切にしています。
無理なく楽しめる環境づくりを行い、心と身体の動きを広げていける時間を育んでいます。

【入浴支援について】
「小牧市で唯一の入浴支援」を行っており、専用設備と看護師の見守りのもと安心して入浴できる時間を提供しています。

重症心身障がい児デイサービス ままはぐ小牧外堀事業所

▶▶▶ 重症心身障害児（放課後等デイサービス） ◀◀◀

◆運営法人

有限会社明京産業

◆所在地

〒485-0039 小牧市外堀3丁目132

◆連絡先

TEL (0568) 54-5755

FAX (0568) 54-5754

◆HPアドレス www.mamahug.biz/



- 開所日 月～土（日・祝日休み）
- サービス提供時間 平日 15:00～17:00
長期休み 10:00～16:00
- 定員 5人
- 送迎 あり □昼食 なし（お弁当持参）
- 駐車場 あり □おやつ なし（おやつ持参）
- ※アクセス 名鉄バス停「小針」

◆◆◆ 活動内容紹介 ◆◆◆

ままはぐは、「ご家族ごとハグするように支えたい」という想いから生まれた施設です。
 \基本的にはマンツーマン、必要に応じて二人体制の丁寧な支援を行っています。/

平日のスケジュール	
☆ご自宅・学校などへのお迎え	
◇15:00	ままはぐに到着（バイタルチェック）
◇15:30	朝の会（季節の歌、体を動かす体操）
◇16:00	個別療育 or 入浴支援（希望者のみ）
◇17:00	ご自宅に向け送迎出発
お帰りやお迎えのお時間は柔軟に対応いたします！	
土曜日・長期休暇のスケジュール	
☆ご自宅・学校などへのお迎え	
◇10:00	ままはぐに到着（バイタルチェック）
◇10:30	朝の会（季節の歌、体を動かす体操）
◇11:00	活動 or おでかけ
◇12:00	昼食（食事の介助等）
◇13:00	個別療育 or 入浴支援（希望者のみ）
～14:00	
◇15:00	絵本・スヌーズレン・自由時間
◇16:00	ご自宅に向け送迎出発
お帰りやお迎えのお時間は柔軟に対応いたします！	

支援室の様子



【ままはぐでの療育について】
 季節を感じる行事や五感に働きかける活動を取り入れながら、マンツーマンでその子の状態に合わせた関わりを大切にしています。
 無理なく楽しめる環境づくりを行い、心と身体の動きを広げていける時間を育んでいます。

【入浴支援について】
 「小牧市で唯一の入浴支援」を行っており、専用設備と看護師の見守りのもと安心して入浴できる時間を提供しています。

療育室リミー 小牧教室

▶▶▶ 重症心身障害児（児童発達支援） ◀◀◀

◆運営法人

株式会社フラットヴィレッジ

◆所在地

〒485-0041 小牧市小牧二丁目41

◆連絡先

TEL (0568) 75-2233

FAX (0568) 48-7746

◆HPアドレス <https://re-me.iimdosite.com/>



□開所日	月～土（日・年末年始は休み）
□サービス提供時間	平日 10:30～13:30 長期休み 10:30～16:00
□定員	5人
□送迎	なし
□駐車場	あり
※アクセス	こまき巡回バス停「小牧市民会館前」
□昼食	なし（お弁当持参）
□おやつ	なし（おやつ持参）

◆◆◆ 活動内容紹介 ◆◆◆

タイムスケジュール

平日	土曜・祝日
10:30 通所	10:30 通所
11:00 朝の会	11:00 朝の会
11:30 リハビリ	リハビリ
12:00 昼食	12:00 昼食
13:00 活動	13:00 リハビリ
13:30 帰りの会	14:00 活動
	15:00 おやつ
	16:00 帰りの会

リミーの特徴

療育室リミーは重症心身障がい専門の児童発達支援です。看護師、理学療法士、保育士、教員、児童指導員等の各種専門家がどのようにすればお子様が安心して過ごし、どのように関われば成長していくことができるかを脳の発達の視点から考え、活動を行っています。

活動の内容

重症心身障がいのお子様には脳に働きかける活動が必要です。その為にリミーではスヌーズレンやブランコ、ボールプールといった感覚を介して脳の成長に働きかける活動プログラムをご用意しております。また、理学療法士や看護師が関節を柔らかくしたり、呼吸をしやすくするなるような運動を行います。



ブランコ



スヌーズレン

児童発達支援

放課後等
デイサービス

重症心身障害児
対応事業所

保育所等
訪問支援

小牧市単独事業

その他

療育室リミー 小牧教室

▶▶▶ 重症心身障害児（放課後等デイサービス） ◀◀◀

- ◆運営法人
株式会社フラットヴィレッジ
- ◆所在地
〒485-0041 小牧市小牧二丁目41
- ◆連絡先
TEL (0568) 75-2233
FAX (0568) 48-7746
- ◆HPアドレス <https://re-me.iimdosite.com/>



- 開所日 月～土（日・年末年始は休み）
- サービス提供時間 平日 14：00～17：00
学校休校日 10：00～16：00
- 定員 5人
- 送迎 あり □昼食 なし（お弁当持参）
- 駐車場 あり □おやつ なし（おやつ持参）
- ※アクセス こまき巡回バス停「小牧市民会館前」

◆◆◆ 活動内容紹介 ◆◆◆

タイムスケジュール

学校がある日	学校がない日
	10:00 送迎
	11:00 朝の会
	12:00 昼食
	13:00 リハビリ
14:00 送迎	14:00 活動
15:00 おやつ	15:00 おやつ
16:00 活動	16:00 送迎
17:00 送迎	



リミーの特徴

療育室リミーは重症心身障がい専門の児童発達支援です。看護師、理学療法士、保育士、教員、児童指導員等の各種専門家がどのようにすればお子様が安心して過ごし、どのように関われば成長していくことができるかを脳の発達の視点から考え、活動を行っています。

活動の内容

重症心身障がいのお子様には脳に働きかける活動が必要です。その為にリミーではスヌーズレンやブランコ、ボールプールといった感覚を介して脳の成長に働きかける活動プログラムをご用意しております。また、理学療法士や看護師が関節を柔らかくしたり、呼吸をしやすくするなるような運動を行います。



保育所等訪問支援 いろは

▶▶▶ 保育所等訪問支援 ◀◀◀

◆運営法人

株式会社EIO

◆所在地

〒485-0034 小牧市市之久田1丁目90

◆連絡先

TEL (0568) 65-7261

FAX (0568) 65-7262

◆HPアドレス <https://eio-daycare.com>



□開所日 月～土（祝日・お盆・年末年始はお休み）

□サービス提供時間 13:00～14:00

（支援は月に2回程度）

□定員 なし

□駐車場 あり

※アクセス こまき巡回バス停「南スポーツセンター南」

こまき巡回バス停「市之久田北」

◆◆◆ 活動内容紹介 ◆◆◆

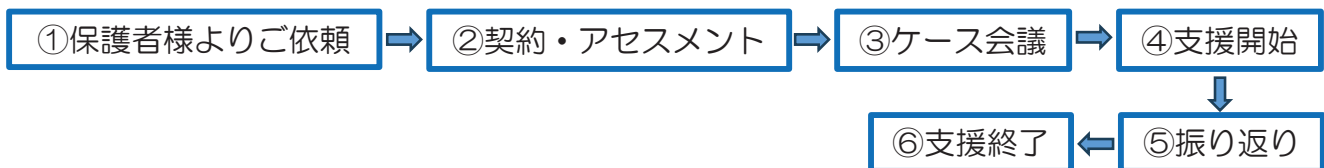
「愛される力」を育む＝「生きる力」をコンセプトとして、卒業した後もありのままの自分に自信を持ち、社会に必要とされる大人を目指して日々の支援に取り組んでいます。

子ども達のどんな小さな「自分で出来た！」も見逃さず、成功体験を積み重ねられるよう、また、多くの人と触れ合うことで子ども達の世界が広がり、未来へ繋がる第一歩となれる環境作りに力を入れています。

保育所等訪問支援とは？

支援員がお子様の通う園や学校等を訪問し、保護者様や先生方と情報を共有しながら、専門的なサポートを行います。障がいの有無にかかわらず安心して集団生活を送れるよう、お子様の特性に寄り添い、環境づくりや関わり方を一緒に整えていく支援です。

ご利用方法（例）



児童発達支援

放課後等
デイサービス

重症心身障害児
対応事業所

保育所等
訪問支援

小牧市単独事業

その他

保育所等訪問支援 ひろば

▶▶▶ 保育所等訪問支援 ◀◀◀

◆運営法人

特定非営利活動法人ソーシャルインクルーシブピープル

◆所在地

〒485-0822 小牧市上末3650-1

◆連絡先

TEL (0568) 47-2360

FAX (0568) 47-2363

◆HPアドレス [QRコード](#) よりご覧ください



- 開所日 月～金 (夏季・冬季休業あり)
- サービス提供時間 9:30～15:30
(支援は月に2回程度、1～2H程度)
- 定員 なし
- 駐車場 あり
- ※アクセス こまき巡回バス停「総合運動場東」
名鉄バス停「下末」

◆◆◆ 活動内容紹介 ◆◆◆

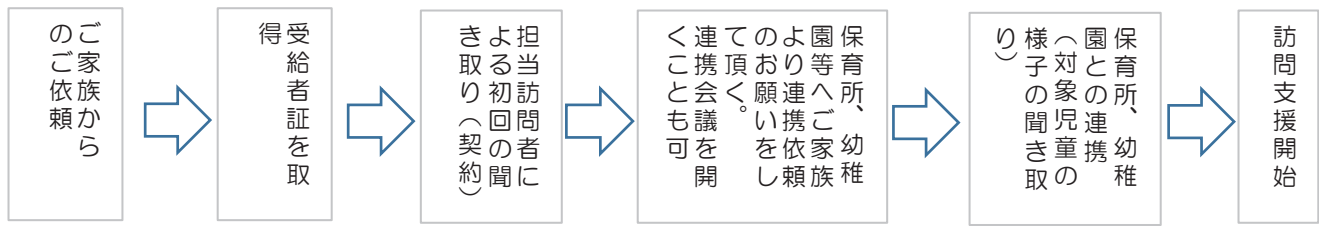
～生きる力を育てる～

NPO法人しっぷは愛知県小牧市を中心に平成21年、「ひとりひとりの仲間が生活を楽しみながら、共に育ちあう場」を作ろうという理念から始まりました。

保育所等訪問支援とは？

保育所や学校・児童クラブなどにおいて訪問し、連携を図りながら障害のない子どもとの集団生活の適応のための専門的な支援を行います。

対象となる子どもを集団に合わせるのではなく、特性を理解し集団生活の環境を整え、発達の視点をもって直接現場に出向き、関わり方や活動について連携します。



保育所等訪問支援 Liebe

▶▶▶ 保育所等訪問支援 ◀◀◀

◆運営法人

リーベグループ株式会社

◆所在地

〒485-0023 小牧市北外山741-1 2F

◆連絡先

TEL(携帯) 090-7383-7515

FAX (0568) -54-3558

◆HPアドレス <https://liebe-jidou.jp/houmonsien/>



□開所日 月～金、(夏季・冬季休業あり)

□サービス提供時間 8:30～17:00

(支援は月に2～4回程度、1～2H程度)

□定員 なし

□駐車場 あり

※アクセス ①名鉄バス岩倉線「桜井」

②名鉄小牧線「小牧口駅」

◆◆◆ 活動内容紹介 ◆◆◆

<保育所等訪問支援とは？>

障がい児支援の資格を持ったスタッフが対象のお子様を通う園や学校等に出向き、自信をもって集団生活を送れるようサポート及び環境設定、先生方との情報連携を行います。

※園や学校の方針に沿って、協力しながら支援を行っていきます。

<主な訪問先施設>

- ・保育所
- ・幼稚園
- ・認定こども園
- ・小学校等の教育機関

<主な支援内容>

- ①お子様への直接支援、環境設定。
- ②園や学校の先生方との情報共有、連携。
- ③ご家族様への相談援助、情報共有。

児童発達支援

放課後等
デイサービス

重症心身障害児
対応事業所

保育所等
訪問支援

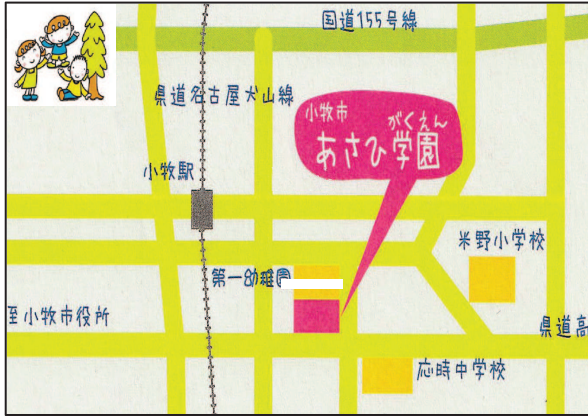
小牧市単独事業

その他

小牧市ふれあいの家 親子通園施設 あさひ学園

▶▶▶ 小牧市独自事業 ◀◀◀

- ◆運営法人
社会福祉法人小牧市社会福祉協議会
- ◆所在地
〒485-0029 小牧市中央6丁目101
- ◆連絡先
TEL (0568) 77-0444
FAX (0568) 77-0472
- ◆HPアドレス <https://komaki-shakyo.or.jp/fac-asahi/>



- 開所日
月～金（土、日、祝、年末年始はお休み）
家庭療育期間があります。
（春休み、夏休みの一部、冬休み）
- サービス提供時間
平日 9:15～14:30
※相談等は、上記時間以外も行っています
- 定員
各クラス12名程度（要相談）
- 駐車場
あり
- 送迎
なし
- 屋食
なし（お弁当持参）
- おやつ
なし
- ※アクセス
こまき巡回バス停「みどり台前」

◆◆◆ 活動内容紹介 ◆◆◆

■毎日組（4クラス）	■あすなろ教室（週1回、曜日固定クラス）
9:15～登園 ・自由遊び 10:00～朝の会 ・主活動 ～体を動かす遊びや 手先を使う遊び等～ 11:20～お弁当 12:30～午睡・午後活動 14:00～帰りの支度 14:30～降園	・左記同様 ※午睡はなく、12:30に降園します。 ★親子で通い、小集団の療育の中で、基本的な動作や運動の力、人と関わる力が育つよう、支援しています。 ★専門療法士（理学療法士、作業療法士、言語聴覚士、臨床心理士、音楽療法士）が非常勤講師として在籍し、各担任（保育士等）と話し合い療育内容を作っています。 ★保健センターと連携して、早期からの療育を行います（0歳～就学前）。就園先や学校、児童発達支援事業所等とも連携しています。 ★社会福祉士、看護師、保育士等があさひ学園に通ったことのない方の相談や卒園児の相談も行っています。

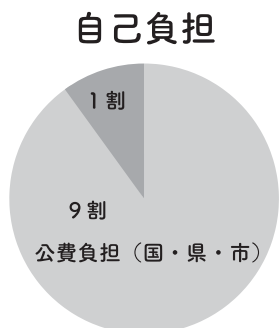


このガイドブックに掲載されている 福祉サービスを利用するまでの手順



サービスを利用したときの費用

利用者負担 ▶ サービス利用料金は、費用の1割を支払います。ただし、負担が重くなり過ぎないように所得に応じて支払う負担の上限が決められています。



サービスにかかる費用

所得区分		負担上限月額
一般2	市民税課税世帯 (一般1に該当するものを除く)	37,200円
一般1	市民税課税世帯(市民税所得割16万円[障がい児及び18、19歳の施設入所者については28万円]未満の者)	4,600円
低所得	市民税非課税世帯	0円
生活保護	生活保護受給世帯	

※所得を判断する際の『世帯』の範囲は、障がい児（施設に入所する18、19歳を含む）は「保護者の属する住民基本台帳での世帯」となります。

障がいのある方の相談窓口

相談支援事業所って？

小牧市障害者相談支援事業所

障がいのある方やそのご家族、支援者からの相談をお受けし、福祉サービスの利用、困りごとについての相談や専門機関等の情報提供、紹介を行います。相談は無料です。

小牧市では障がい者の相談支援事業所を6か所設置しています

ふれあい総合相談支援センター

- 住 所 小牧市小牧5-407
小牧市総合福祉施設ふれあいセンター内
- 電 話 (0568) 65-7050
- F A X (0568) 75-2666
- E-Mail kshakyo_fureai@gw.komaki-shakyo.or.jp
- 受付時間 月～金 8時30分～17時15分

相談支援事業ハートランド小牧の杜

- 住 所 小牧市大山岩次208-8
- 電 話 (0568) 47-1288
- F A X (0568) 47-1287
- E-Mail shien-komaki@heart.email.ne.jp
- 受付時間 月～金 9時～18時

サンフレンド障害者生活支援センター

- 住 所 小牧市大山岩次208-3
- 電 話 (0568) 47-1881
- F A X (0568) 47-1182
- E-Mail sunfriend@aichi-seikokai.or.jp
- 受付時間 月～金 8時45分～17時30分

サンビレッジ障害者支援センター

- 住 所 小牧市大字岩崎字山浦1432-10
- 電 話 (0568) 76-8811
- F A X (0568) 54-1112
- E-Mail sunvillage@aichi-seikokai.or.jp
- 受付時間 月～金 8時45分～17時30分

地域活動支援センター本庄プラザ

- 住 所 小牧市本庄藤ノ木1087
- 電 話 (0568) 29-4525
- F A X (0568) 47-0840
- E-Mail azalea.komaki@vega.ocn.ne.jp
- 受付時間 月～金 9時～17時

相談支援事業所アザレアフォルテ

- 住 所 小牧市新町1-395-2
- 電 話 (0568) 48-2005
- F A X (0568) 48-7771
- E-Mail azalea-forte@azalea.or.jp
- 受付時間 月～金 9時～17時

小牧市 障がい福祉サービスのご案内

小牧市では、障がいのある方や特別な支援が必要なお子さんにご利用いただける制度や福祉サービス事業所の情報をホームページでご紹介しています。

障がい福祉ガイドブック

障がいのある方がご利用いただける
主な制度をご案内しています。



障がい福祉サービス 事業所一覧

小牧市及び、近郊にある障がい福祉サービス事業所を一覧で掲載しています。



はじめのいっぽ in Komaki スペシャルサポートガイド

特別な支援が必要なお子さんをお持ちの保護者の方に必要な行政情報などを掲載しています。また、医療的ケアが必要なお子さんへの支援についても掲載しています。



SDGs未来都市 こまき

こども夢・チャレンジNo.1都市宣言のまち

障がい者が日中通うための ガイドブック

小牧市内にある生活介護、自立訓練、地域活動支援センターなど、日中活動を支援する事業所を詳しくご紹介しています。



障がい者が事業所で働くための ガイドブック

小牧市内にある就労継続支援A・B型、就労移行支援など、就労を支援する事業所を詳しくご紹介しています。



支援が必要なお子さんのための ガイドブック

小牧市内にある児童発達支援、放課後等デイサービスなど、お子さんを支援する事業所を詳しくご紹介しています。



お問合せ先

小牧市役所 障がい福祉課

TEL(0568)76-1127 Fax(0568)76-4595

小牧市障がい者基幹相談支援センター

TEL(0568)65-7050 Fax(0568)75-2666

※各ガイドブックに掲載されている事業所や関係機関に関するお問い合わせは、各事業所・機関に直接お問い合わせください。

児童発達支援

放課後等
デイサービス

重症心身障害児
対応事業所

保育所等
訪問支援

小牧市単独事業

その他

ガイドブックに関する問い合わせ

2026年2月発行

小牧市役所障がい福祉課
小牧市堀の内三丁目1番地 TEL：(0568)76-1127

小牧市社会福祉協議会内
小牧市障害者自立支援協議会：事務局
小牧市小牧五丁目407番地 TEL：(0568)65-7050