

議案第 3 号

尾張都市計画公園の変更（小牧市決定）

尾張都市計画公園に 2・2・767 号 本田会館北公園を次のように追加する。

種 別	名 称		位 置	面 積	備 考
	番 号	公園名			
街区公園	2・2・767	本田会館北公園	小牧市大字 久保一色字荒田	約 0.14ha	

「区域は計画図表示のとおり」

理 由

小牧市において都市計画公園の適正配置を図るため、本田会館北公園を追加し、地域住民の利用に供するものである。

1. 都市の将来像における施設の位置付け及び都市計画の必要性

本市では、現在策定中の「まちづくり推進計画」（計画期間：令和元年度から令和8年度）においては、本市の自治基本条例に掲げる市民憲章を理想のまちづくりとしております。

また、市民憲章では、「緑とやすらぎのある美しいまちにしましょう。」を掲げており、まちづくりにおいては、公園・緑地・緑道の整備を推進しているところであります。

緑の基本計画では、都市公園の整備目標として、一人当たりの公園面積を現状の 7.5 m^2 /人か令和2年度に 7.6 m^2 /人を目指している。長期的には、小牧市都市公園条例において市民ひとりあたり 10 m^2 の確保を目指しており、市内における公園の適正配置を考えている。

小牧市の都市公園・緑地の保全状況は、最新の状況で図-1 に示すように、都市公園が 111 箇所（面積 114.66ha）ある中で、種別では総合公園 1 箇所、運動公園 1 箇所、地区公園 2 箇所、近隣公園 11 箇所、街区公園 86 箇所、緑道 3 箇所、都市緑地 7 箇所となっている。現状では、市街化区域内の緑被率は 2 割に満たず、特に市街地では低い状況であることから、オープンスペースに限りある市街地においては、民有地や公共施設の緑化による緑の創出が課題となっている。

身近な公園においては、災害時における一時的な避難場所や子供の安全な遊び場所の確保、地域コミュニティの活性化等、非常に多目的な利用が考えられ、適正に配置されることが望ましい。

このため、今回、整備目標指標の向上と都市公園の適正配置を図るため、都市公園の追加を行うものである。

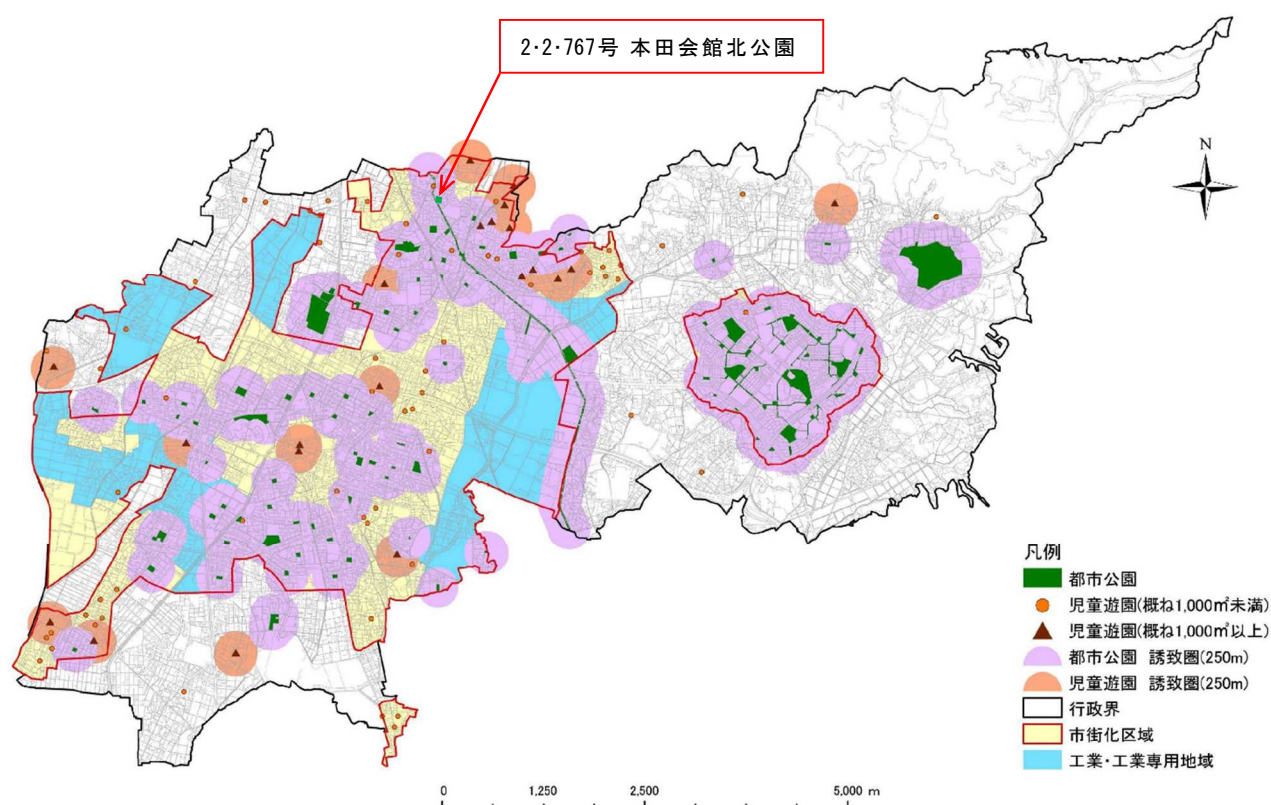


図-1 公園緑地の配置図

2. 位置の妥当性

本公園計画地は、小牧市北部の味岡地域に位置し、計画地西側には尾張広域緑道が南北に通じ、北側には神明社がある豊かな自然や貴重な歴史資源に恵まれ、住宅地にも囲まれた土地である。また、南側には隣接して地域の拠点施設としての機能を持つ久保一色本田会館が位置しており、行事等で地域住民が集う機会が多い場所となっている。その一方で、地域に都市公園は少なく、周辺住民が日常的に憩い、子供達がのびのびと安全に遊ぶことができる身近な公園に対するニーズが高い地域である。

図-2 に示すように、本公園計画地は「都市計画マスタープラン」の地域計画（味岡地域）で、まちづくり方針が定められている。そのなかで、避難場所としての機能を併せ持つ身近な市民交流の場づくりを行うなど、住民の安全で快適な生活利便性の向上と、魅力と誇りを持ち続けることができるまちを目指すためには、計画地南側に隣接する久保一色本田会館との連携も含め、地域コミュニティを繋ぐ場を創出する都市公園の整備が必要とされている地区である。現在、地元からの公園設置要望書が提出されており、地域住民も公園の設置を強く要望している実情がある。

まちづくり方針図（味岡地域）

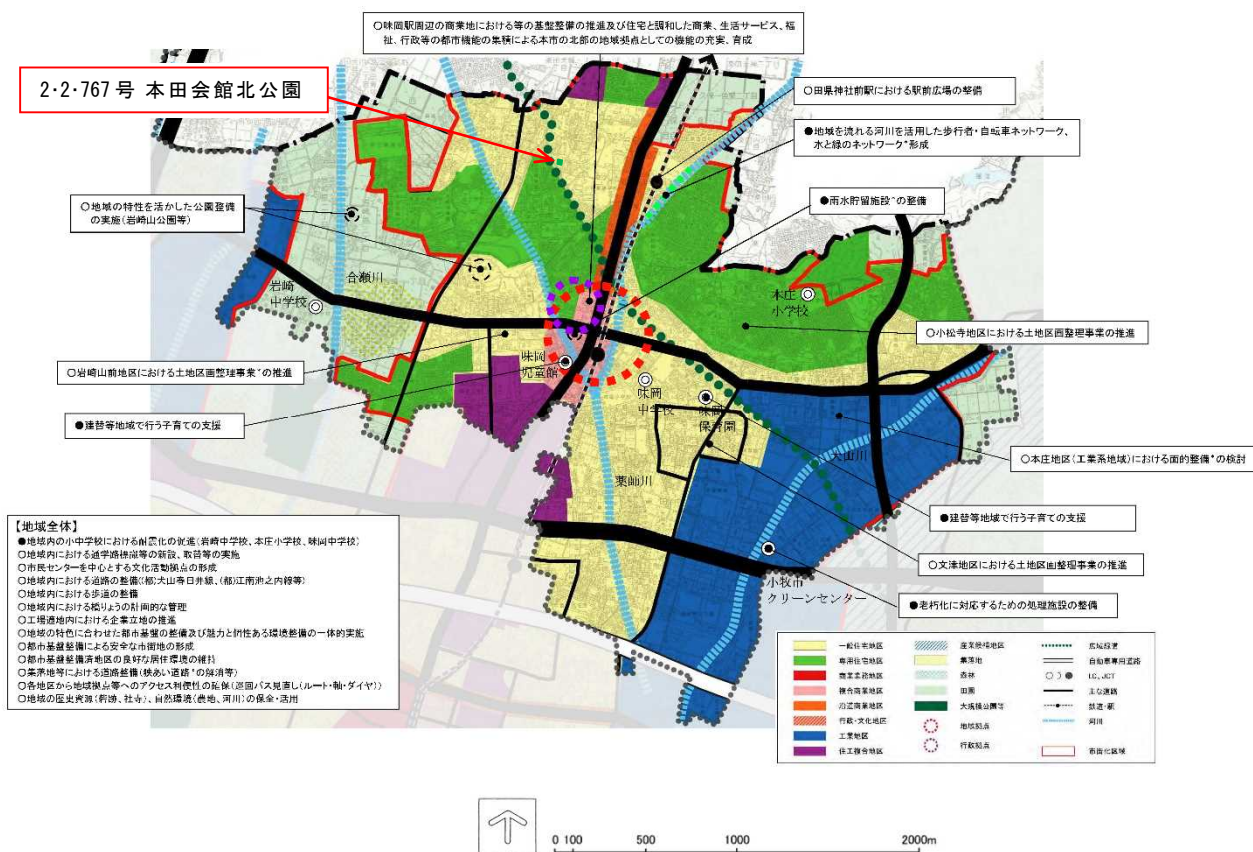
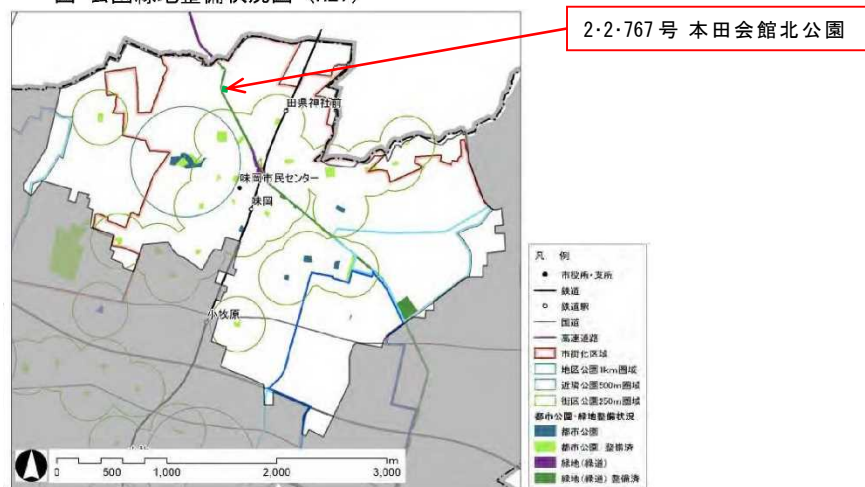


図-2 まちづくり方針図

3. 区域・規模の妥当性

当該地は、図-3 及び図-4 に示すように、既存公園からは南部の一色ふれあい公園（街区公園）、久保公園（街区公園）、南東部の田県公園（街区公園）とともに離れており、今回計画では3公園の北部に約0.14ha規模の街区公園として位置付けている。これは、街区公園の標準誘致距離（250m）に対して適正な配置である。市街地内の整備であるため公園用地の確保が比較的難しく、街区公園の標準面積（0.25ha）には若干不足しているものの、今回計画により、地域住民に身近な憩いの場を提供する役割とともに、災害時の一時的な避難場所として、また、子供の安全な遊び場所が確保できること等を含めた場合、公園規模として妥当であり、小牧市が目指す都市公園の整備目標指標の向上に貢献するものである。

図-公園緑地整備状況図（H27）



（資料：小牧市資料（平成27年6月11日現在））

※公園誘致圏：都市計画運用指針における誘致距離の参考値（街区公園*250m、近隣公園*500m、地区公園*1km）を基にした圏域

図-3 公園緑地整備状況図（味岡地域）

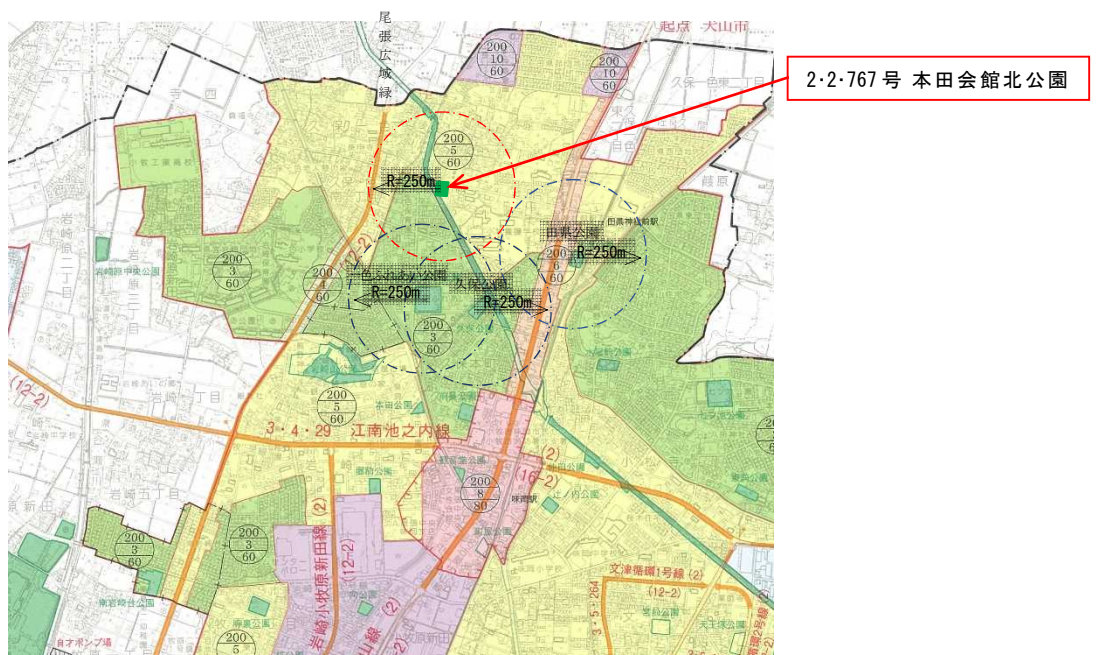
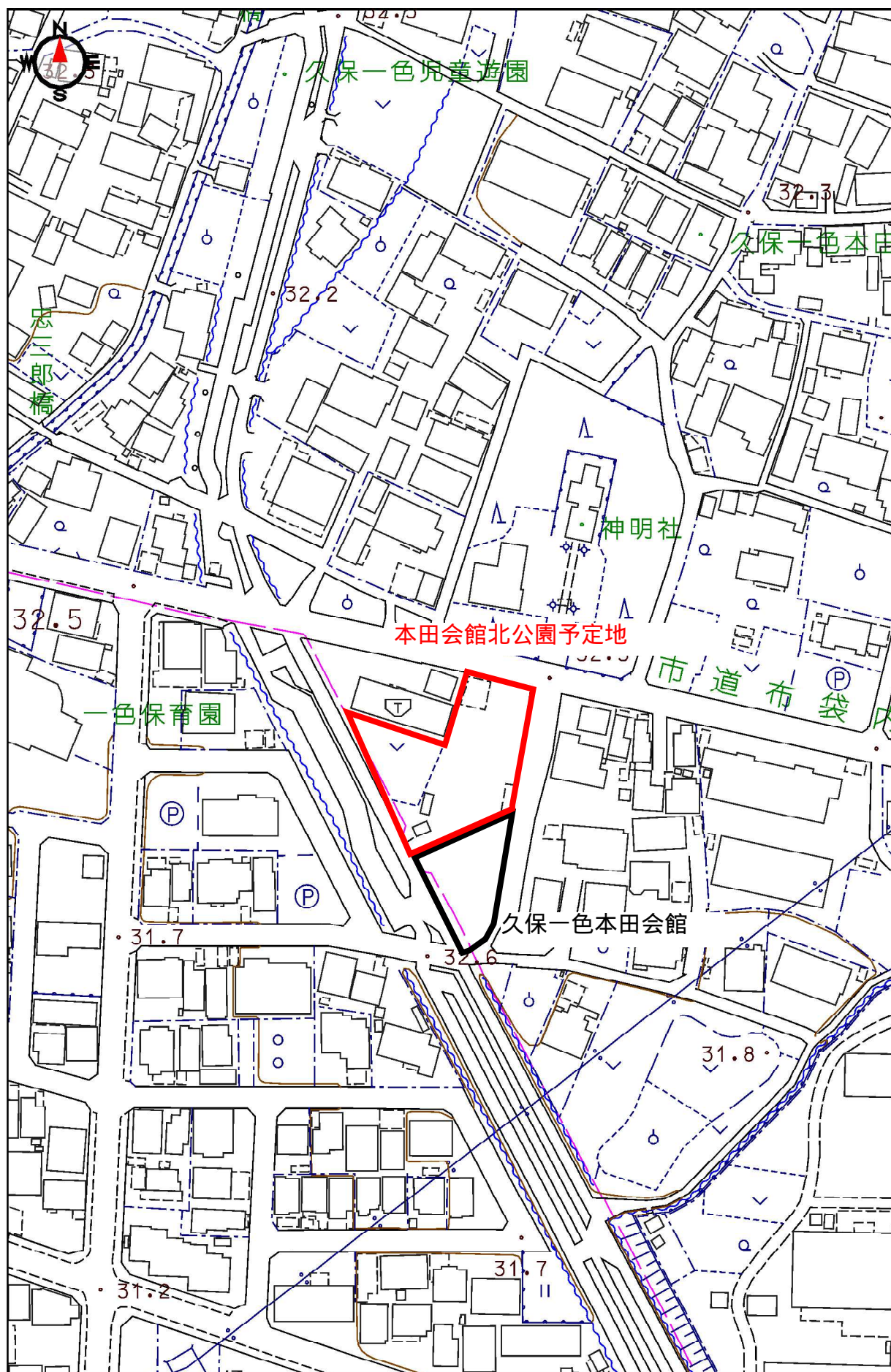


図-4 公園の誘致距離



1:40,000

尾張都市計画区域 小牧市都市計画図

総括図
S=1:40,000

(計画道路) 愛知県告示 第145号 平成26年 3月14日
小牧市告示 第125号 平成22年12月24日
(市街化区域) 愛知県告示 第749号 平成22年12月24日
(用途地域) 愛知県告示 第755号 平成22年12月24日
(防火・準防火地域) 小牧市告示 第107号 平成22年12月24日
(地区計画) 小牧市告示 第100号 平成22年12月24日
小牧市告示 第43~46号 平成29年 4月 1日
小牧市告示 第41,42号 平成30年 4月 1日
(駐車場整備地区) 小牧市告示 第108号 平成22年12月24日
(高度利用地区) 小牧市告示 第106号 平成22年12月24日

2・2・767号 本田会館北公園
面積：約0.14ha

尾張都市計画公園

2・2・767号 本田会館北公園

総括図

1 / 5

S=1:40,000

凡例
公園区域



凡例		用途地域番号	用途地域の種類	高さ制限 (m)	容積率 (%)
市街化区域界	1	第一種低層住居専用地域	10m 150m ²		
市街化区域	2	第一種中高層住居専用地域			
市街化区域のうち整備地区	3	第二種中高層住居専用地域			
市街化区域のうち整備地区	4	第一種住居地域			
駅前広場	5	第二種住居地域			
その他都市計画決定された都市施設	6	準住居地域			
市街化区域	7	近隣商業地域			
都市高速鉄道	8	商業地域			
都市公園	9	準工業地域			
都市公園のうち整備地区	10	工業地域			
緑地(緑道)	11	工業専用地域			
緑地(緑道)のうち整備地区	12	指定なし(市街化調整区域)			
防火地域					
準防火地域					
高度利用地区					
第一種市街地公園整備事業区域					
駐車場整備地区					
地区計画					

用途地域番号 100 容積率(%)
1-10-150 最低敷地面積(m²)
高さ制限(m) 60 建築率(%)



※この図面は、都市計画の概ねの位置・区域を示したものであり、詳細については計画図で確認して下さい。(割合せし 都市計画課)

計 画 図
S=1:500

2・2・767号 本田会館北公園 面積約0.14ha

尾張都市計画公園

2・2・767号 本田会館北公園

計 画 図

2 / 5

S=1:500



ウ

ア

カ

イ

オ

エ

久保一色
本田会館

尾張広域緑道

市道布袋内津線

凡 例



公園区域

区 域 表 示

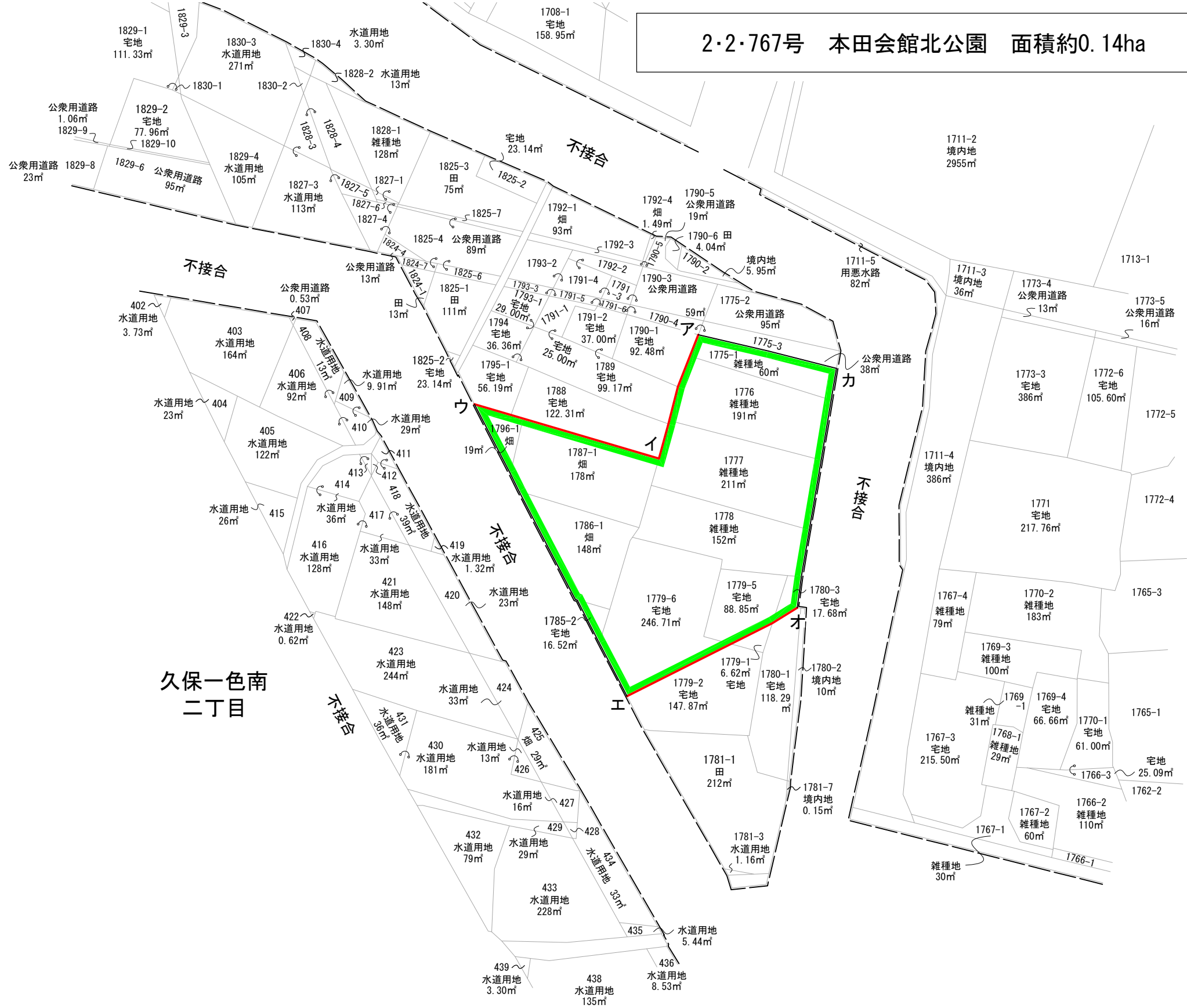
ア～イ	地 番 界
イ～ウ	地 番 界
ウ～エ	水 路 界
エ～オ	地 番 界
オ～カ	水 路 界
カ～ア	道 路 界

A3 SCALE=1:500

0 5 10 20 30M

計画図付図（地籍図）
S=1:600

字荒田



2・2・767号 本田会館北公園 面積約0.14ha

尾張都市計画公園

2・2・767号 本田会館北公園

計画図付図（地籍図）

3 / 5

S=1:600

凡 例	
	公園区域
	地番界

区域表示	
ア～イ	地番界
イ～ウ	地番界
ウ～エ	水路界
エ～オ	地番界
オ～カ	水路界
カ～ア	道路界

A3 SCALE=1:600



求 積 図
S=1:500

Y=-20850

2・2・767号 本田会館北公園 面積約0.14ha

Y=-20800

Y=-20750

尾張都市計画公園

2・2・767号 本田会館北公園

求 積 図

4 / 5

S=1:500



地 番	1775-1			
測点名	Xn	Yn	Xn・(Yn+1-Yn-1)	距 離
K48	-75547.137	-20789.543	1447634.239194	2.519
A1	-75549.549	-20790.270	-1346066.314533	19.460
A11	-75555.450	-20771.726	-1447793.532900	4.253
K49	-75551.242	-20771.108	1346096.478714	18.886
	倍 合 計		-129.129525	
	面 積		64.5647625	
	地 積		64.56	m ²

地 番	1776			
測点名	Xn	Yn	Xn・(Yn+1-Yn-1)	距 離
A1	-75549.549	-20790.270	1540833.051855	6.413
K14	-75555.690	-20792.121	228555.962250	4.176
A2	-75559.698	-20793.295	-1434198.627738	20.861
A10	-75565.082	-20773.140	-1629863.253658	9.735
A11	-75555.450	-20771.726	1294264.858500	19.460
	倍 合 計		-408.008791	
	面 積		204.0043955	
	地 積		204.00	m ²

地 番	1777			
測点名	Xn	Yn	Xn・(Yn+1-Yn-1)	距 離
A2	-75559.698	-20793.295	1650979.401300	6.028
K51	-75565.483	-20794.990	217250.763625	4.198
A8	-75569.512	-20796.170	-1533456.537504	22.343
A9	-75575.691	-20774.698	-1740508.163730	10.722
A10	-75565.082	-20773.140	1405283.829954	20.861
	倍 合 計		-450.706355	
	面 積		225.3531775	
	地 積		225.35	m ²

地 番	1778			
測点名	Xn	Yn	Xn・(Yn+1-Yn-1)	距 離
A8	-75569.512	-20796.170	1716485.895568	4.418
A7	-75573.752	-20797.412	222715.847144	2.902
B6	-75576.101	-20799.117	-738151.778467	11.823
E7	-75578.964	-20787.645	-844292.606844	1.200
B13	-75580.126	-20787.946	-736301.587492	10.163
B14	-75581.686	-20777.903	-930864.044776	2.300
B12	-75582.039	-20775.630	-242240.434995	6.416
A9	-75575.691	-20774.698	1552324.693140	22.343
	倍 合 計		-324.016722	
	面 積		162.0083610	
	地 積		162.00	m ²

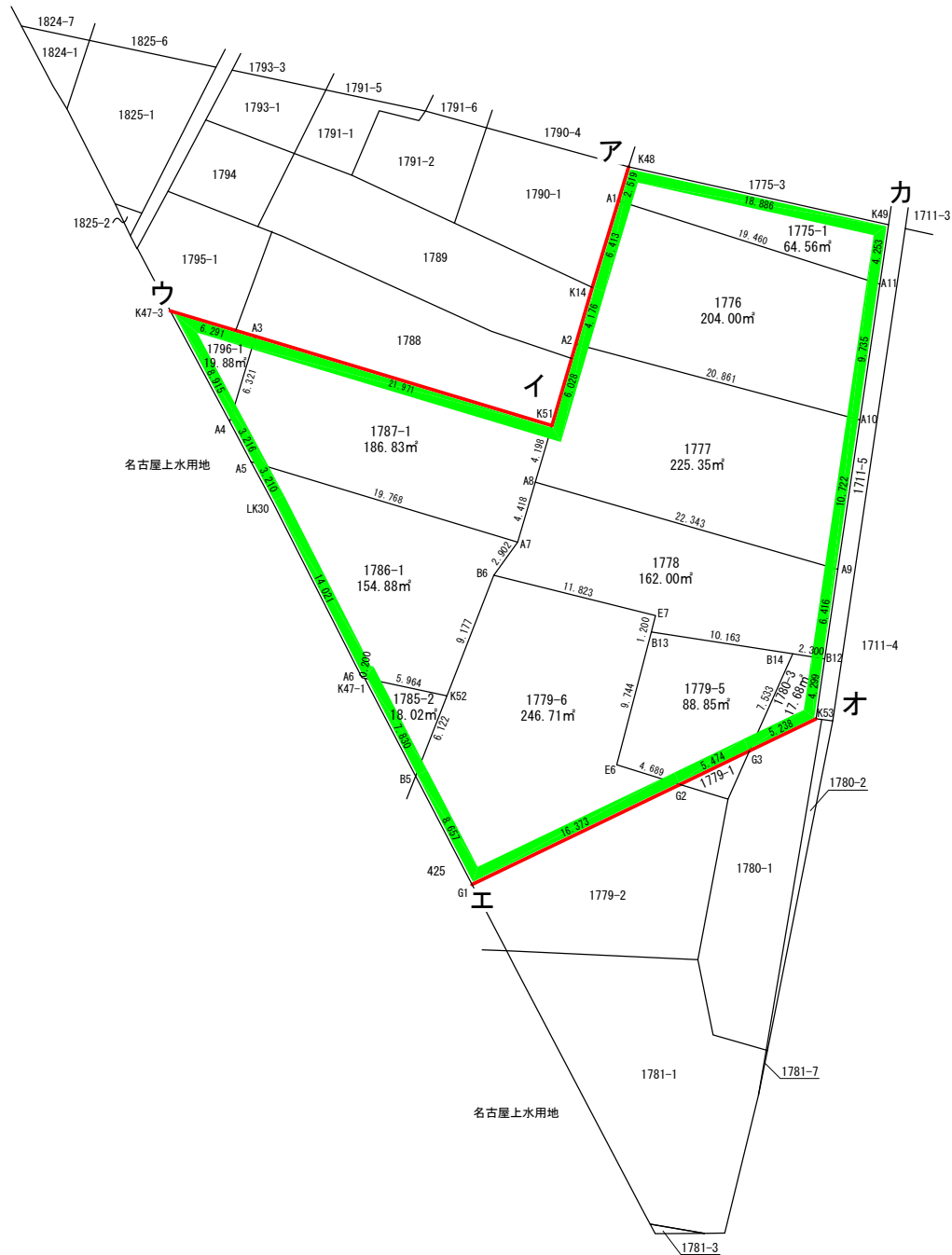
地 番	1779-5			
測点名	Xn	Yn	Xn・(Yn+1-Yn-1)	距 離
G2	-75590.940	-20785.908	-711688.700100	5.474
G3	-75588.565	-20780.975	-605086.462825	7.533
B14	-75581.686	-20777.903	526879.933106	10.163
B13	-75580.126	-20787.946	943769.033362	9.744
E6	-75589.559	-20790.390	-154051.521242	4.689
	倍 合 計		-177.717699	
	面 積		88.8588495	
	地 積		88.85	m ²

地 番	1779-6			
測点名	Xn	Yn	Xn・(Yn+1-Yn-1)	距 離
G1	-75598.041	-20800.661	-1417538.866791	16.373
G2	-75590.940	-20785.908	-776394.544740	4.689
E6	-75589.559	-20790.390	154051.521242	9.744
B13	-75580.126	-20787.946	-207467.445870	1.200
E7	-75578.964	-20787.645	844292.606844	11.823
B6	-75576.101	-20799.117	1118223.990396	9.177
K52	-75584.655	-20802.441	418890.158010	6.122
B5	-75590.362	-20804.659	-134550.844360	8.657
	倍 合 計		-493.425269	
	面 積		246.7126345	
	地 積		246.71	m ²

地 番	1780-3			
測点名	Xn	Yn	Xn・(Yn+1-Yn-1)	距 離
B12	-75582.039	-20775.630	124559.200272	2.300
B14	-75581.686	-20777.903	403984.111670	7.533
G3	-75588.565	-20780.975	-124569.955120	5.238
K53	-75586.293	-20776.255	-404008.736085	4.299
	倍 合 計		-35.379263	
	面 積		17.6896315	
	地 積		17.68	m ²

① 合 計 1009.15 m²

Y=-20850



Y=-20800

地 番	1785-2			
測点名	Xn	Yn	Xn・(Yn+1-Yn-1)	距 離
K47-1	-75583.417	-20808.276	167644.018906	7.830
B5	-75590.362	-20804.659	-441069.762270	6.122
K52	-75584.655	-20802.441	273389.697135	5.964
	倍 合 計		-36.046229	
	面 積		18.0231145	
	地 積		18.02	m ²

地 番	1786-1			
測点名	Xn	Yn	Xn・(Yn+1-Yn-1)	距 離
A5	-75568.044	-20816.339	1315941.918216	3.210
LK30	-75570.876	-20814.826	-594516.081492	14.021
A6	-75583.375	-20808.472	-495071.106250	0.200
K47-1	-75583.417	-20808.276	-455843.587927	5.964
K52	-75584.655	-20802.441	-692279.855145	9.177
B6	-75576.101	-20799.117	-380072.211929	2.902
A7	-75573.752	-20797.412	1301531.156944	19.768
	倍 合 計		-309.767583	
	面 積		154.8837915	
	地 積		154.88	m ²

地 番	1787-1			
測点名	Xn	Yn	Xn・(Yn+1-Yn-1)	距 離
A3	-75559.155	-20816.030	1727660.079075	6.321
A4	-75565.207	-20817.855	23349.648963	3.216
A5	-75568.044	-20816.339	-1544837.523492	19.768
A7	-75573.752	-20797.412	-1524247.004088	4.418
A8	-75569.512	-20796.170	-183029.358064	4.198
K51	-75565.483	-20794.990	1500730.492380	21.971
	倍 合 計		-373.665226	
	面 積		186.8326130	
	地 積		186.83	m ²

地 番	1796-1			
測点名	Xn	Yn	Xn・(Yn+1-Yn-1)	距 離
K47-3	-75557.343	-20822.055	137892.150975	8.915
A4	-75565.207	-20817.855	-455280.372175	6.321
A3	-75559.155	-20816.030	317348.451000	6.291
	倍 合 計		-39.770200	
	面 積		19.8851000	
	地 積		19.88	m ²

② 合 計 379.61 m²

面 積	
①	1009.15
②	379.61
合計	1388.76 m ²

凡 例	
	公園区域
	地番界

区 域 表 示	
ア～イ	地番界
イ～ウ	地番界
ウ～エ	水路界
エ～オ	地番界
オ～カ	水路界
カ～ア	道路界

A3 SCALE=1:500



X=-75550

X=-75600

参考図（平面計画図）
S=1:300

2・2・767号 本田会館北公園 面積約0.14ha

尾張都市計画公園

2・2・767号 本田会館北公園

参考図（平面計画図）

5 / 5

S=1:300



凡 例	
	公園区域

区 域 表 示	
ア～イ	地 番 界
イ～ウ	地 番 界
ウ～エ	水 路 界
エ～オ	地 番 界
オ～カ	水 路 界
カ～ア	道 路 界

A3 SCALE=1:300

