

議案第 3 号

尾張都市計画公園の変更（小牧市決定）

都市計画公園に 3・3・91 号北西部地区公園を次のように追加する。

種別	名称		位置	面積	備考
	番号	公園名			
近隣公園	3・3・91	北西部地区公園	小牧市大字村中字籠池、字膝子	約 2.0ha	

「区域は計画図表示のとおり」

理 由

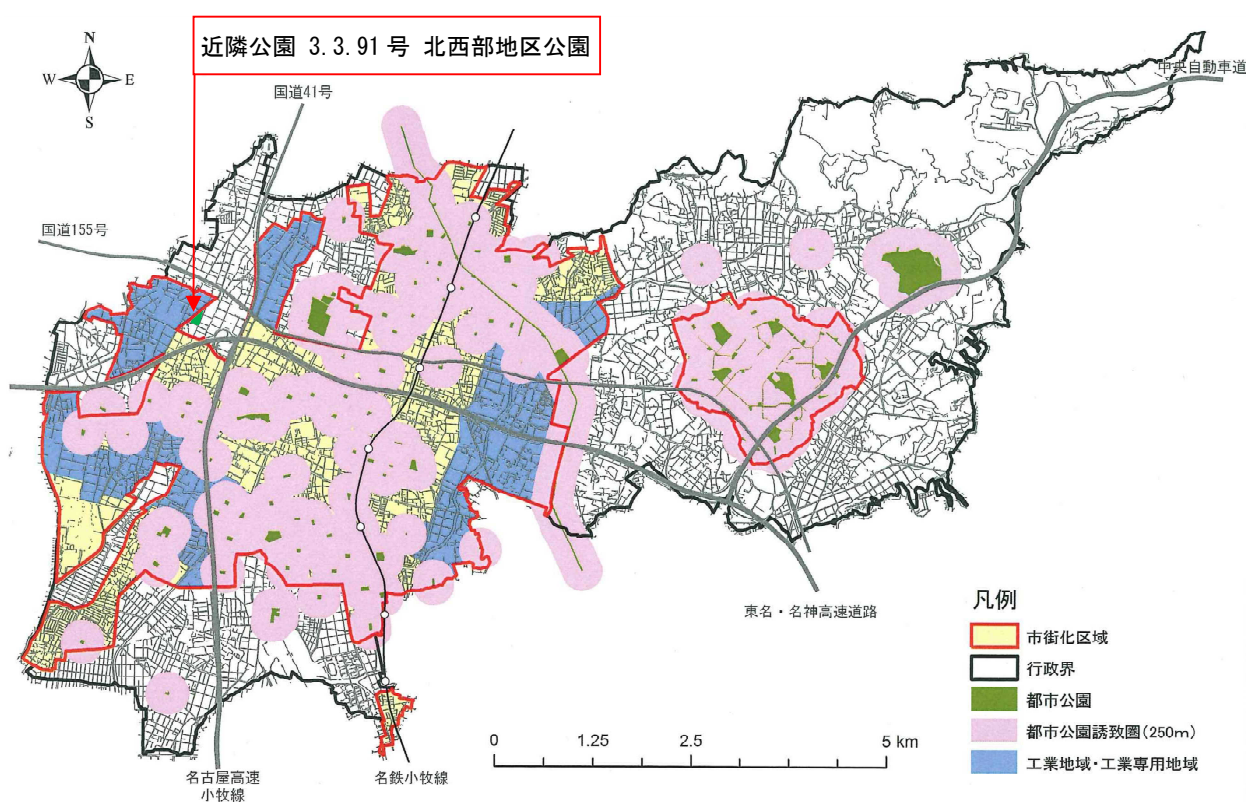
小牧市において都市計画公園の適正配置を図るため、北西部地区公園を追加し、地域住民の利用に供するものである。

1. 都市の将来像における施設の位置付け及び都市計画の必要性

本市では、小牧市民憲章に掲げる理想のまちを実現するため、「小牧市まちづくり推進計画 第1次基本計画」では「こども夢・チャレンジ NO.1 都市」「健康・支え合い循環都市」「魅力・活力創造都市」の3つの都市ヴィジョンをまちづくりの機軸とし掲げ、都市公園は都市の緑の中核として、都市のうるおいの創出、自然とのふれあい、コミュニティの形成、レクリエーション活動など、市民生活に密着した施設であり、災害時には避難場所、火災延焼防止などの機能を発揮するなど、市民の安全確保に重要な施設として位置付け、安全で快適な公園整備を進め、市民がうるおいを感じることができる緑とやすらぎのある美しいまちを目指している。

小牧市の都市公園・緑地の保全状況は、都市公園が 114 箇所（面積 116.68ha）となっており、また、緑の基本計画では、都市公園の整備目標として、一人当たりの公園面積を現状の 7.7 m²/人から令和 12 年度に 8.1 m²/人を目指している。長期的には、小牧市都市公園条例において市民一人当たり 10 m²の確保を目指しており、市内における市民の利用ニーズを踏まえながら地域住民に親しまれる公園の整備を推進している。

このため、今回、整備目標指標の向上と都市公園の適正配置を図るため、都市公園の追加を行うものである。



図－1 公園緑地の配置図（出典：小牧市緑の基本計画に加筆）

2. 位置・区域の妥当性

本公園計画地は、小牧市の北西部、国道 41 号以西、小牧インターチェンジの北西約 0.5 km の地域に位置し、計画地西側には一級河川境川が流れ、北東側は村中小学校に隣接しており、周囲を住宅地、工場、水田に囲まれた土地である。

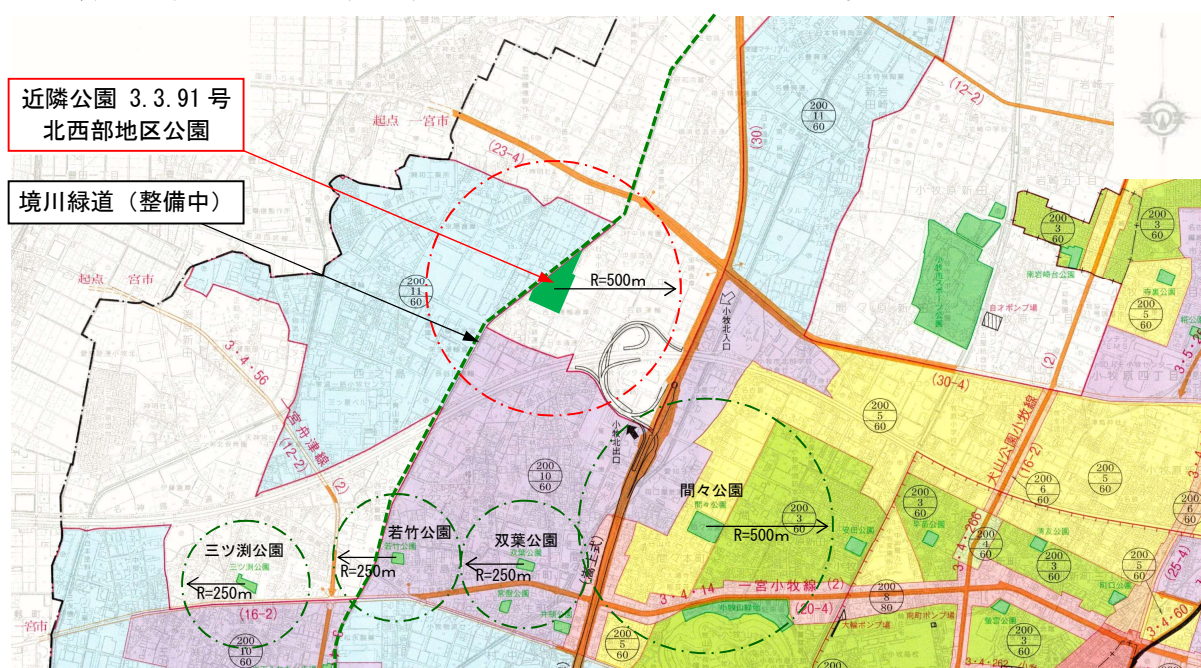
当事業区域周辺には、図－2 に示すように、全体的に身近な公園が不足しており、名神高速道路北側においては、周辺住民が日常的に憩い、子供達のがのびのびと遊ぶことができる身近な公園が計画地を中心とした誘致範囲内には整備されておらず、公園の整備の必要性が高い地域であり、緑の基本計画では、近隣公園クラスの公園整備を検討することとしています。また、地元住民からもスポーツなどが行えるグラウンドを併設し、災害時には避難できる場所となるような公園の整備が求められています。

なお、隣接する境川では、平成 23 年より堤防天端を利用し市民が安全で快適に散策できるよう緑道整備を順次進めており、今回の計画では、境川の堤防の一部を都市公園区域とし、公園と一体となった緑道を整備することで将来延伸する緑道整備の拠点とするとともに、水と緑のネットワークの形成を図ります。

3. 規模の妥当性

本公園については、境川に隣接する水田の一部約 2.0ha を都市公園として整備するものである。

この規模については、近隣公園の標準面積（2.0ha）以上を確保しており、今回の計画により、地域住民や公園の利用者に身近な憩いの場を提供するとともに、市民交流の場となり地域コミュニティの形成に寄与するとともに、災害時の一時的な避難場所として、また、隣接する境川との連携を活かし、身近な自然とふれあえる場や憩いの空間を提供できることから、公園規模としては妥当であり、小牧市が目指す都市公園の整備目標指標の向上に貢献するものである。



図－2 公園の誘致距離（出典：小牧市都市計画図に加筆）

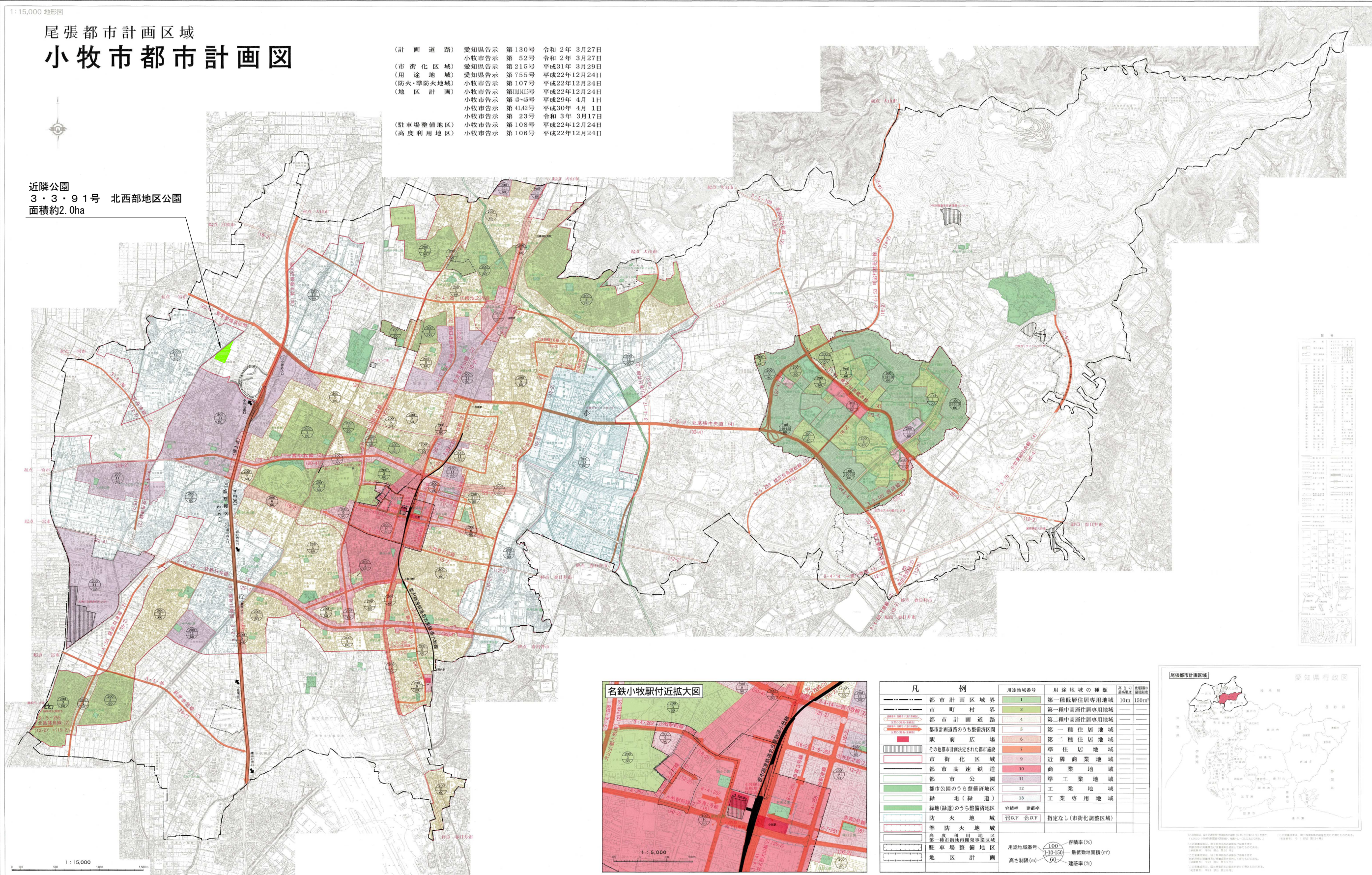
尾張都市計画公園の変更（小牧市決定）

事 項	時 期	備 考
説 明 会	令 和 4 年 11 月 1 日	
事 前 協 議	令 和 4 年 11 月 10 日	
事 前 協 議 回 答	令 和 4 年 12 月 14 日	
案 の 縦 覧	令 和 5 年 1 月 6 日 から 令 和 5 年 1 月 20 日 まで	縦覧者 3名 意見書提出（有・ <input checked="" type="radio"/> 無）
市町村都市計画審議会	令 和 5 年 2 月 20 日	
知 事 へ の 協 議	令 和 5 年 2 月 下 旬	以下予定
知 事 回 答	令 和 5 年 3 月 下 旬	
決 定 告 示	令 和 5 年 3 月 下 旬	

尾張都市計画区域
小牧市都市計画図

(計 画 道 路)	愛知県告示	第 130 号	令和 2 年 3 月 27 日
	小牧市告示	第 62 号	令和 2 年 3 月 27 日
(市 街 化 区 域)	愛知県告示	第 215 号	平成 31 年 3 月 29 日
(市 街 化 区 域)	愛知県告示	第 755 号	平成 22 年 12 月 24 日
(防 火・準 防 火 地 域)	小牧市告示	第 107 号	平成 22 年 12 月 24 日
(地 区 計 画 地 域)	小牧市告示	第 103 号	平成 22 年 12 月 24 日
	小牧市告示	第 3-6 号	平成 23 年 4 月 1 日
	小牧市告示	第 41 号	平成 30 年 4 月 1 日
	小牧市告示	第 3 号	令和 3 年 3 月 17 日
(駐車場整備地区)	小牧市告示	第 108 号	平成 22 年 12 月 24 日
(高 速 車 道 利 用 地 区)	小牧市告示	第 106 号	平成 22 年 12 月 24 日

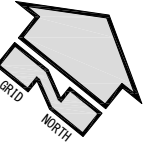
近隣公園
3・3・91号 北西部地区公園
面積約2.0ha



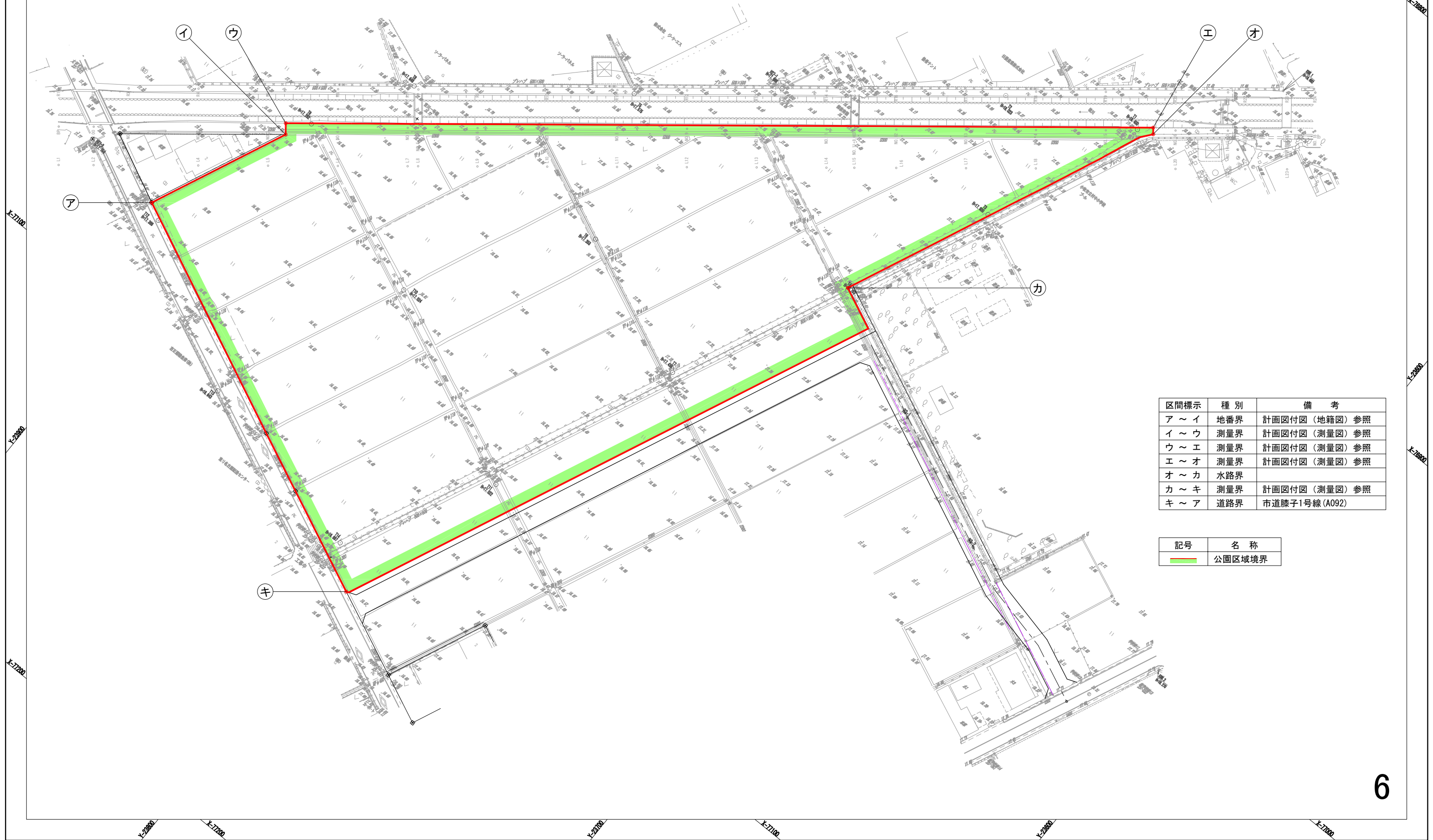
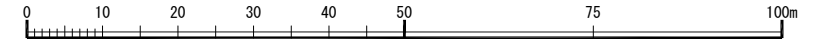
※この図表は、都市計画の概ねの位置・区域を表示したものであり、詳細については計画図で確認して下さい。

全和3條2日印刷

3・3・91号 北西部地区公園 面積約2.0ha 計画図



1 S=1:500



区間標示	種 別	備 考
ア ～ イ	地番界	計画図付図（地籍図）参照
イ ～ ウ	測量界	計画図付図（測量図）参照
ウ ～ エ	測量界	計画図付図（測量図）参照
エ ～ オ	測量界	計画図付図（測量図）参照
オ ～ カ	水路界	
カ ～ キ	測量界	計画図付図（測量図）参照
キ ～ ア	道路界	市道膝子1号線（A092）

記号	名 称
	公園区域境界

3・3・91号 北西部地区公園 面積約2.0ha 計画図付図（地籍図）



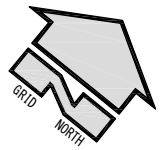
区間標示	種 別	備 考
ア ～ イ	地番界	
イ ～ ウ	測量界	計画図付図（測量図）参照
ウ ～ エ	測量界	計画図付図（測量図）参照
エ ～ オ	測量界	計画図付図（測量図）参照
オ ～ カ	水路界	
カ ～ キ	測量界	計画図付図（測量図）参照
キ ～ ア	道路界	市道膝子1号線（A092）

記号	名 称
	公園区域
	地番界

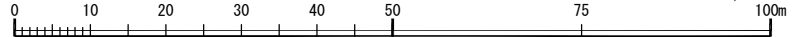
大字入鹿出新田
字大野
S=1:1,000

大字村中
字膝子
S=1:1,200

3・3・91号 北西部地区公園 面積約2.0ha 計画図付図（測量図）



A3 S=1:1,000
100m



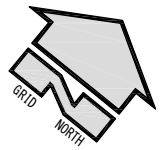
座 標 求 積 表

地 番			
測 点	Xn	Yn	(Xn+1 - Xn-1)Yn
P1	-77071.412	-23912.640	-1675152.169920
P2	-77032.089	-23895.102	-1000057.808904
P3	-77029.560	-23897.128	-3774862.030264
P4	-76874.126	-23703.168	-3649268.635776
P5	-76875.603	-23701.980	109858.677300
P6	-76878.761	-23704.470	2116785.466530
P7	-76964.902	-23742.283	2172300.183085
P8	-76970.256	-23730.378	3744677.378778
P9	-77122.703	-23798.493	3634291.664523
P10	-77122.967	-23799.184	-308389.826272
P11	-77109.745	-23828.631	-496231.240575
P12	-77102.142	-23845.542	-914071.161486
倍 面 積			-40119.502981
面 積			20059.75 m ²
			≒ 2.0 ha

記号	名 称
	公園区域
	測量界

区間標示	種 別	備 考
ア～イ	地番界	計画図付図（地籍図）参照
イ～ウ	測量界	
ウ～エ	測量界	
エ～オ	測量界	
オ～カ	水路界	
カ～キ	測量界	
キ～ア	道路界	市道膝子1号線(A092)

3・3・91号 北西部地区公園 面積約2.0ha 参考図（計画平面図）



A3 S=1:1,000
100m



緑道シフト L=180m

緩衝帯
5m以上

休憩スペース
ベンチ
高木等植栽

幼児用遊具広場
3歳児未満用遊具

遊具広場
インクルーシブ遊具
単体遊具

北側エントランス

駐輪場(5台)

広場

バーゴラ
防災ベンチ/水飲み場

中央エントランス広場

駐輪場(10台)

便所
男/女/多目的

スポーツ広場
(少年野球対応)

健康遊具

健康遊具

健康遊具

健康遊具

健康遊具

駐輪場(10台)

スポーツ広場用駐車場/常時閉鎖
乗用車 : 18台
身障者用 : 2台

緩衝帯
5m以上

駐輪場(10台)

南側エントランス

記号	名 称
	公園区域境界