

Tạp chí thông tin đời sống KOMAKI

1
2026

P1 ● Buổi hòa nhạc Tokyo Rakutakedan

~ Giai điệu chữa lành từ nhạc cụ tre ~

P2 ● Lịch khám sức khỏe mẹ con, v.v.

P3 ● Thông báo về kiểm tra sức khỏe người trưởng thành

P4 ● Hạn nộp tiền thuế tiếp theo là ngày 2 tháng 2 (Thứ Hai)

● Năm tài chính 2026 Bạn đã đăng ký tham gia câu lạc bộ thiếu nhi chưa?

P5 ● Lương hưu quốc dân mà mọi người tham gia từ 20 tuổi

P5 ● Về giấy chứng nhận khấu trừ phí bảo hiểm lương hưu quốc dân

● Tiến hành tư vấn nộp thuế vào ngày nghỉ với thuế bảo hiểm sức khỏe quốc dân

P6 ● (KIA) Giao lưu quốc tế qua các món ăn

“Hộp cơm Nhật đầy màu sắc nhìn mà háo hức”

● (KIA) Lễ hội gặp gỡ giao lưu quốc tế

● Về tình hình tiến triển của Kế hoạch thúc đẩy xây dựng thành phố của thành phố Komaki

Buổi hòa nhạc Tokyo Rakutakedan ~ Giai điệu chữa lành từ nhạc cụ tre ~

Một buổi hòa nhạc do “Tokyo Rakutakedan” biểu diễn, mang đến âm thanh chữa lành đặc trưng của nhạc cụ tre. Những nhạc cụ tre được sử dụng trong buổi diễn đều do các thành viên tự tay vào rừng tre, chặt từng cây và chế tác. Một workshop chế tác nhạc cụ tre cũng sẽ được tổ chức! Tại workshop, các bạn sẽ tự làm nhạc cụ tre, tập luyện với nhạc cụ bạn đã làm ra, và biểu diễn trong buổi hòa nhạc vào ngày hôm sau!

Ngày giờ

▶ Buổi hòa nhạc **Bắt đầu từ 14:00 ngày 18 tháng 1 (Chủ Nhật)** (Có thể vào từ 13:30)

▶ Workshop **Ngày 17 tháng 1 (Thứ Bảy)**

Tiếp nhận: **13:00** Bắt đầu workshop: **13:30**

*Trẻ em chưa vào tiểu học không được tham gia.

Địa điểm

▶ Buổi hòa nhạc **Hội trường Trung tâm cư dân Ajioka**

▶ Workshop **Phòng sáng tạo Trung tâm cư dân Ajioka**

Chi phí

▶ Buổi hòa nhạc Người lớn: 2.000 yên, người dưới 18 tuổi: 1.000 yên

Người lớn là hội viên Art Friend: 1.500 yên

▶ Workshop 500 yên (phí nguyên vật liệu)

Số người quy định

Số người quy định của workshop 18 người *Theo thứ tự đăng ký trước

Chỉ những người đã mua vé buổi hòa nhạc và đăng ký workshop mới được tham gia.

Đăng ký

Vé đang có bán tại Trung tâm cư dân Ajioka, Trung tâm cư dân Tobu, Trung tâm cư dân Kitasato, Nhà văn hóa thành phố, Khu phức hợp Manabi Souzoukan

Nơi liên hệ





Quỹ Văn hóa thành phố Komaki TEL.0568-71-9700



Lịch khám sức khỏe mẹ con, v.v...

Phân loại	Ngày tháng	Địa điểm	Thời gian tiếp nhận	Đối tượng, nội dung, đăng ký, v.v...
Khám sức khỏe cho trẻ 4 tháng tuổi - Khám sức khỏe nha khoa dành cho mẹ	Ngày 6 tháng 1 (thứ Ba)	Trung tâm chăm sóc sức khỏe	13:05 ~ 13:55	Trẻ sinh từ ngày 21 ~ ngày 31 tháng 8 năm 2025
	Ngày 13 tháng 1 (thứ Ba)			Trẻ sinh từ ngày 1 ~ ngày 10 tháng 9 năm 2025
	Ngày 20 tháng 1 (thứ Ba)			Trẻ sinh từ ngày 11 ~ ngày 20 tháng 9 năm 2025
Khám sức khỏe cho trẻ 1 tuổi 6 tháng	Ngày 9 tháng 1 (thứ Sáu)	Trung tâm chăm sóc sức khỏe	13:05 ~ 14:15	Trẻ sinh từ ngày 1 ~ ngày 10 tháng 7 năm 2024
	Ngày 16 tháng 1 (thứ Sáu)			Trẻ sinh từ ngày 11 ~ ngày 20 tháng 7 năm 2024
	Ngày 23 tháng 1 (thứ Sáu)			Trẻ sinh từ ngày 21 ~ ngày 31 tháng 7 năm 2024
	Ngày 30 tháng 1 (thứ Sáu)			Trẻ sinh từ ngày 1 ~ ngày 10 tháng 8 năm 2024
Khám sức khỏe nha khoa cho trẻ 2 tuổi 3 tháng	Ngày 8 tháng 1 (thứ Năm)	Trung tâm chăm sóc sức khỏe	9:00 ~ 10:10	Trẻ sinh từ ngày 1 ~ ngày 15 tháng 10 năm 2023
	Ngày 22 tháng 1 (thứ Năm)			Trẻ sinh từ ngày 16 ~ ngày 31 tháng 10 năm 2023
Khám sức khỏe cho trẻ 3 tuổi	Ngày 7 tháng 1 (thứ Tư)	Trung tâm chăm sóc sức khỏe	13:05 ~ 14:15	Trẻ sinh từ ngày 1 ~ ngày 10 tháng 1 năm 2023
	Ngày 14 tháng 1 (thứ Tư)			Trẻ sinh từ ngày 11 ~ ngày 20 tháng 1 năm 2023
	Ngày 28 tháng 1 (thứ Tư)			Trẻ sinh từ ngày 21 ~ ngày 31 tháng 1 năm 2023
Khám sức khỏe cho trẻ 5 tuổi	Ngày 15 tháng 1 (thứ Năm)	Trung tâm chăm sóc sức khỏe	13:00 ~ 14:15	Trẻ sinh từ ngày 21 ~ ngày 31 tháng 12 năm 2020
	Ngày 22 tháng 1 (thứ Năm)			Trẻ sinh từ ngày 1 ~ ngày 10 tháng 1 năm 2021
	Ngày 29 tháng 1 (thứ Năm)			Trẻ sinh từ ngày 11 ~ ngày 20 tháng 1 năm 2021

*Những người thuộc diện khám sẽ được gửi thư trước, nên xin vui lòng kiểm tra thư để biết chi tiết thời gian tiếp nhận.
*Vui lòng đến và đừng quên mang theo sổ tay sức khỏe mẹ và bé (mẹ con) cùng khăn tắm.
*Các bạn nhất định hãy đi khám sức khỏe nhé. Nếu bạn không sắp xếp được theo lịch, thì xin vui lòng trao đổi với Trung tâm chăm sóc sức khỏe.

Lớp học ăn dặm (Lớp học ăn dặm thời kỳ đầu)	Ngày 14 tháng 1 (thứ Tư)	Trung tâm chăm sóc sức khỏe	10:00 ~ 11:00	<ul style="list-style-type: none">● Đối tượng/ Các bậc cha mẹ có trẻ từ 4 tháng tuổi trở lên có thể cho trẻ cùng tham gia.● Đồ mang theo/ Sổ tay sức khỏe mẹ và bé (mẹ con), khăn tắm, nước trà, bút viết● Chi phí/ 0 yên● Đăng ký/ Trung tâm chăm sóc sức khỏe	Cần đặt hẹn trước	
Lớp học ăn dặm (Lớp học ăn dặm thời kỳ sau)	Ngày 30 tháng 1 (thứ Sáu)	Trung tâm chăm sóc sức khỏe	10:00 ~ 11:00	<ul style="list-style-type: none">● Đối tượng/ Các bậc cha mẹ có trẻ từ 9 tháng tuổi trở lên có thể cho trẻ cùng tham gia.● Đồ mang theo/ Sổ tay sức khỏe mẹ và bé (mẹ con), khăn tắm, nước trà, bút viết● Chi phí/ 0 yên● Đăng ký/ Trung tâm chăm sóc sức khỏe	Cần đặt hẹn trước	
Lớp học phòng ngừa sâu răng	Ngày 26 tháng 1 (thứ Hai)	Trung tâm chăm sóc sức khỏe	10:00 ~ 11:30	<ul style="list-style-type: none">● Đối tượng/ Trẻ sơ sinh (Đặc biệt khuyến khích với trẻ khoảng 1 tuổi)● Nội dung/ Nói chuyện về việc đánh răng, mọc răng, và trao đổi, tư vấn những lo lắng, bất an về răng miệng● Đồ vật mang theo/ Sổ tay sức khỏe mẹ và bé (mẹ con), bàn chải đánh răng, khăn tắm● Chi phí/ 0 yên● Đăng ký/ Trung tâm chăm sóc sức khỏe	Cần đặt hẹn trước	
Cấp sổ tay sức khỏe mẹ con	Mẫu đặt hẹn		<ul style="list-style-type: none">● Nội dung/ Chuyên viên chăm sóc sức khỏe, hộ sinh sẽ phát sổ tay sức khỏe mẹ con. Bạn hãy trao đổi với họ nếu có lo lắng hay bất an gì, v.v. trong lúc mang thai.● Địa điểm/ Trung tâm hỗ trợ tổng quát cho hộ gia đình đang nuôi con nhỏ (tầng 3 Lapio)● Đồ vật mang theo/ Giấy thông báo mang thai hoặc phiếu chẩn đoán của bác sĩ. Thẻ cư trú, thẻ số cá nhân, sổ ngân hàng để chuyển khoản của chính người phụ nữ mang thai● Đăng ký/ Vui lòng đặt hẹn trước theo mã hai chiều.			Cần đặt hẹn trước
Tư vấn trao đổi về sữa mẹ	Mẫu đặt hẹn		<ul style="list-style-type: none">● Nội dung/ Tư vấn chăm sóc trẻ như cho con bú v.v.● Địa điểm/ Trung tâm hỗ trợ tổng quát cho hộ gia đình đang nuôi con nhỏ (tầng 3 Lapio)● Chi phí/ 0 yên● Đăng ký/ Vui lòng đặt hẹn trước theo mã hai chiều.			Cần đặt hẹn trước
Tư vấn chăm sóc trẻ – Mang thai – Tư vấn sức khỏe sản phụ	Ngày 13 tháng 1 (thứ Ba)	Nhà thiếu nhi Komaki Minami Tel. 0568-77-0454	10:00 ~ 11:15	<ul style="list-style-type: none">● Đăng ký/ Vui lòng đặt hẹn trước theo mã hai chiều. 	<ul style="list-style-type: none">● Nội dung/ Trao đổi, tư vấn về các bất an, lo lắng trong việc chăm sóc trẻ, đo chiều cao cân nặng (chỉ với người có nguyện vọng)	
	Ngày 19 tháng 1 (thứ Hai)	Nhà thiếu nhi Oshiro Tel. 0568-78-0046	10:00 ~ 11:15			Bạn cũng có thể đặt hẹn trước với Nhà thiếu nhi Komaki Minami và nhà thiếu nhi Oshiro qua điện thoại.
	Ngày 30 tháng 1 (thứ Sáu)	Nhà thiếu nhi Kitasato Tel. 0568-71-1183	10:00 ~ 11:15			
Thông báo trẻ sơ sinh nhẹ cân	Nếu trẻ sinh ra với cân nặng lúc sinh chưa tới 2.500g, thì hãy nộp giấy thông báo trẻ sơ sinh nhẹ cân. ● Nơi nộp giấy/ Trung tâm hỗ trợ tổng quát cho hộ gia đình đang nuôi con nhỏ (tầng 3 Lapio) hoặc Phòng bảo hiểm y tế, ngoài ra cũng có thể nộp qua mã hai chiều.					
Hoạt động kỷ niệm đầu tiên	Phiếu điều tra sẽ được gửi tới các gia đình có trẻ sơ sinh khoảng 10 tháng tuổi. Hãy nộp phiếu điều tra trước kỳ hạn để được nhận quà tặng. ● Nơi nhận/ Trung tâm hỗ trợ tổng quát cho hộ gia đình đang nuôi con nhỏ (tầng 3 Lapio) hoặc các Nhà thiếu nhi trong thành phố Komaki					

Nếu muốn biết thêm chi tiết, xin vui lòng hỏi tới nơi liên hệ ở bên phải.

Nơi liên hệ Trung tâm chăm sóc sức khỏe Tel. 0568-75-6471 Fax. 0568-75-8545
Trung tâm hỗ trợ tổng quát cho hộ gia đình đang nuôi con nhỏ (tầng 3 Lapio)
Tel. 0568-71-8611 Fax. 0568-71-8612

Thông báo về kiểm tra sức khỏe người trưởng thành

▼Khám ung thư, v.v.

	Phân loại	Ngày tháng	Địa điểm	Đối tượng, chi phí, đăng ký, v.v.
Khám theo đoàn	Khám ung thư đại tràng (xét nghiệm mẫu ẩn trong phân)	Buổi sáng ngày 20 tháng 2 (thứ Sáu)	Trung tâm chăm sóc sức khỏe	●Đối tượng/ Người từ 30 tuổi trở lên có đăng ký địa chỉ ở thành phố Komaki ●Chi phí/ 500 yên
	Khám ung thư tử cung (chỉ vùng cổ)	Buổi sáng ngày 9 tháng 2 (thứ Hai)	Trung tâm chăm sóc sức khỏe	●Đối tượng/ Người từ 20 tuổi trở lên có đăng ký địa chỉ ở thành phố Komaki, người thuộc bảng ★ dưới đây ●Chi phí/ 1.000 yên
	Khám ung thư vú (Chụp nhũ ảnh)	Ngày 9 tháng 2 (thứ Hai)	Trung tâm chăm sóc sức khỏe	●Đối tượng/ Người từ 40 tuổi trở lên có đăng ký địa chỉ ở thành phố Komaki, người thuộc bảng ★ dưới đây ●Chi phí/ 1.000 yên
	Khám ung thư vú (Siêu âm)	Buổi sáng ngày 20 tháng 2 (thứ Sáu)	Trung tâm chăm sóc sức khỏe	●Đối tượng/ Người từ 30 tuổi đến 39 tuổi có đăng ký địa chỉ ở thành phố Komaki ●Chi phí/ 1.000 yên
	Khám ung thư phổi (xét nghiệm đờm)	●Thời hạn nộp mẫu xét nghiệm / Cho đến ngày 28 tháng 2 (thứ Bảy) *Đây là xét nghiệm mẫu đờm. Vui lòng lấy mẫu đờm của 3 ngày cho vào dụng cụ chứa, và nộp qua đường bưu điện.		●Đối tượng/ Người từ 50 tuổi trở lên, có đăng ký địa chỉ ở thành phố Komaki, là người có "số điều thuốc hút trong 1 ngày x số năm hút thuốc" là trên 600 điều ●Chi phí/ 500 yên ●Đăng ký/ Vui lòng đến quầy phụ trách của Trung tâm chăm sóc sức khỏe trước ngày 13 tháng 2 (thứ Sáu).
Khám cá nhân	Khám cá nhân ung thư tử cung (Khám trong (khám đầu dò), khám bằng mắt thường, khám tế bào học)	●Thời gian khám: Cho đến ngày 31 tháng 3 (thứ Ba)	Khoa sản trong thành phố Komaki	●Đối tượng/ Người từ 20 tuổi trở lên có đăng ký địa chỉ ở thành phố Komaki, người thuộc 1 trong các nhóm trong bảng ★ dưới đây: ●Chi phí/ Khám ung thư cổ tử cung: 1.000 yên Khám ung thư cổ tử cung, thân tử cung: 2.000 yên *Khám ung thư thân tử cung chỉ dành cho người có xác nhận của bác sĩ là cần khám. ●Đăng ký/ Người thuộc các đối tượng từ ① ~ ③ trong bảng ★ bên dưới: Khoa sản trong thành phố Komaki. Người thuộc đối tượng số ④ trong bảng ★ bên dưới: Vui lòng liên lạc trước tới Trung tâm chăm sóc sức khỏe.
	Khám cá nhân ung thư vú (chụp nhũ ảnh)		Bệnh viện Komaki Daiichi, Phòng khám Miwa Ladies	●Đối tượng/ Người từ 40 tuổi trở lên có đăng ký địa chỉ ở thành phố Komaki, người thuộc 1 trong các nhóm trong bảng ★ dưới đây: ●Chi phí/ 1.500 yên ●Đăng ký/ Người thuộc các đối tượng từ ① ~ ③ trong bảng ★ bên dưới: Bệnh viện Komaki Daiichi (Tel. 0568-71-4390), Phòng khám Miwa Ladies (Tel. 0568-76-2603) Người thuộc đối tượng số ④ trong bảng ★ bên dưới: Vui lòng liên lạc trước tới Trung tâm chăm sóc sức khỏe.
	Các loại khám ung thư, khám vi-rút viêm gan, v.v. (Ung thư dạ dày, ung thư đại tràng, ung thư tiền liệt tuyến)	●Thời gian khám: Cho đến ngày 14 tháng 2 (thứ Bảy)	Các cơ quan y tế được chỉ định trong thành phố	●Vui lòng gọi điện để đăng ký đặt hẹn với cơ quan y tế được chỉ định trong thành phố Komaki. Vui lòng đọc mã hai chiều bên dưới để biết chi tiết (Chi tiết về các loại khám ung thư).

[Khám ung thư vú (chụp nhũ ảnh)/ Khám ung thư tử cung] Khám 2 năm 1 lần, dựa trên hướng dẫn của Bộ Y tế, Lao động và Phúc lợi Nhật Bản. Kính mong quý vị hiểu rõ và hợp tác.

★ Đối tượng	① Người nhận được phiếu coupon miễn phí	② Người sinh vào năm chẵn trước ngày 7 tháng 1 năm 1989
	③ Người sinh vào năm lẻ sau ngày 8 tháng 1 năm 1989	④ Người không thuộc đối tượng từ ① ~ ③, và chưa khám vào năm 2024

*Đăng ký khám theo đoàn: Mẫu đăng ký (theo mã hai chiều).

*Người từ 70 tuổi trở lên là 500 yên.

*Các tình nguyện viên sẽ trông giữ trẻ giúp vào buổi sáng ngày 9 tháng 2 (thứ Hai) (chỉ lúc đang lên xe khám).

Khi đăng ký, vui lòng truyền đạt là "Tôi có nguyện vọng được trông giữ trẻ giúp (Takuji Kibou)".



◀ Xem thông tin về phiên dịch của Trung tâm chăm sóc sức khỏe ở đây



◀ [Khám theo đoàn] Mẫu đăng ký khám ung thư



◀ Chi tiết về các loại khám ung thư

▼Khám tổng quát Ningen Dock

Khám tổng quát Ningen Dock	●Thời gian khám: Cho đến ngày 14 tháng 2 (thứ Bảy)	Các cơ quan y tế được chỉ định trong thành phố	●Nội dung/ Đo chiều cao cân nặng, huyết áp, xét nghiệm nước tiểu, xét nghiệm máu, khám ung thư bằng chụp X quang lồng ngực, đại tràng, dạ dày ●Đối tượng/ Người từ 40 tuổi trở lên có đăng ký địa chỉ ở thành phố Komaki, người có tham gia bảo hiểm sức khỏe quốc dân hoặc bảo hiểm y tế người cao tuổi trên 75 tuổi (hậu kỳ), và người phụ thuộc khi tham gia bảo hiểm của Hiệp hội Kempo ●Chi phí/ Người tham gia bảo hiểm sức khỏe quốc dân/ bảo hiểm y tế người cao tuổi trên 75 tuổi (hậu kỳ): 4.800 yên (từ 70 tuổi trở lên là 1.800 yên), người phụ thuộc khi tham gia bảo hiểm của Hiệp hội Kempo: 6.100 yên (từ 70 tuổi trở lên là 3.100 yên) *Khi khám tổng quát Ningen Dock sẽ cần phiếu khám được gửi bởi các bên bảo hiểm. ●Đăng ký/ Các cơ quan y tế được chỉ định trong thành phố Komaki
----------------------------	--	--	---

Hạn nộp tiền thuế tiếp theo là ngày 2 tháng 2 (thứ Hai)

**Thuế thị dân thu thông thường,
thuế môi trường rừng (kỳ thứ 4)**

**Thuế bảo hiểm sức khỏe quốc
dân (kỳ thứ 8)**

Phí bảo hiểm chăm sóc (kỳ thứ 7)

**Phí bảo hiểm y tế người cao tuổi
trên 75 tuổi (hậu kỳ) (kỳ thứ 6)**

**Vui lòng
nhanh chóng
thanh toán!**

Chuyển khoản rất tiện lợi, giúp bạn không quên thanh toán. Những người nộp thuế qua chuyển khoản ngân hàng xin vui lòng xác nhận số dư tài khoản trước ngày đến hạn thanh toán.

Bạn có thể nộp thuế (thanh toán) qua ứng dụng cho điện thoại thông minh "PayB", "PayPay".

*Người đang sử dụng dịch vụ chuyển khoản sẽ không sử dụng được dịch vụ nộp thuế (thanh toán) qua ứng dụng. Hãy xem trang chủ của từng ứng dụng để biết cách sử dụng.



Hãy trao đổi với Phòng thu thuế khi bạn bị giảm lương, hay không thể nộp tiền trước ngày quy định. Nếu quá ngày quy định, bạn sẽ phải thanh toán tiền phạt do nộp chậm (tiền nộp khi chậm thanh toán).

Với những người bạn
rộn vào ngày thường,
không thể nộp thuế
được thì ...

**Có thể thanh toán
tại quầy ở Tòa thị
chính vào Chủ Nhật.**

(Ngoại trừ dịp nghỉ
cuối và đầu năm)

① Bạn có thể trao đổi về cách thức nộp tiền thuế tại tầng 2 tòa nhà Honchousha Tòa thị chính. Bạn cũng có thể nộp tiền thuế tại đây.

Thời gian ▶ 9:00 ~ 12:00 ngày 25 tháng 1 (Chủ Nhật)

② Bạn có thể nộp tiền thuế tại tầng 1 tòa nhà Honchousha Tòa thị chính.

Thời gian ▶ 9:00 ~ 16:00 ngày 11 (Chủ Nhật), ngày 25 (Chủ Nhật) tháng 1

③ Phiếu nộp thuế có mã vạch thì có thể thanh toán được tại cả các cửa hàng tiện lợi.

***Tuy nhiên, chỉ trong thời hạn ghi trên phiếu nộp thuế.**

*Hướng dẫn về giấy chứng nhận.....Giấy chứng nhận nộp thuế có thể lấy tại Phòng thu thuế (tầng 2 (6)).
Giấy chứng nhận thu nhập chịu thuế có thể lấy tại Phòng thuế cư dân (tầng 2 (4)).

Nơi liên hệ Phòng thu thuế TEL.0568-76-1117 / 0568-76-1118

Năm tài chính 2026 Bạn đã đăng ký tham gia câu lạc bộ thiếu nhi chưa?

Trường hợp trẻ (học sinh tiểu học) thỏa mãn các điều kiện nhất định như người giám hộ (cha, mẹ, v.v.) đi làm vào ban ngày và không có ở nhà, v.v... muốn vào câu lạc bộ thiếu nhi từ ngày 1 tháng 4 năm 2026, thì cần đăng ký cho **mỗi năm tài chính** (mỗi khi sang năm mới).

Đối tượng	Học sinh từ lớp 1 ~ 6 đang học tại các trường tiểu học trong thành phố Komaki
Địa điểm đăng ký	Phòng chính sách trẻ em Tòa thị chính thành phố Komaki
Chi phí	5.000 yên 1 tháng (số tiền cần cho 1 tháng) (tiền bữa ăn phụ sẽ tính riêng) *Riêng tháng 8 là 8.000 yên
Thời hạn đăng ký	Ngày thường: 9:00 ~ 16:00 cho đến ngày 15 tháng 1 (thứ Năm) *Thứ Bảy, Chủ Nhật, ngày lễ, ngày nghỉ cuối, đầu năm (ngày 29 tháng 12 ~ ngày 3 tháng 1) là ngày nghỉ.



Nơi liên hệ Phòng chính sách trẻ em TEL.0568-76-1129 (Kết nối trực tiếp)

Lương hưu quốc dân mà mọi người tham gia từ 20 tuổi



Lương hưu quốc dân là chế độ chi trả lương hưu cơ bản như là một cách đảm bảo cuộc sống khi về già hoặc khi có bất trắc.

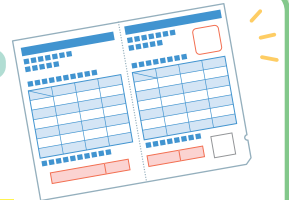
Tất cả những người từ 20 tuổi đến 59 tuổi có địa chỉ ở trong nước Nhật đều phải tham gia lương hưu quốc dân (lương hưu cơ bản), bất kể nghề nghiệp, v.v... Quỹ lương hưu Nhật Bản sẽ gửi thông báo mã số lương hưu cơ bản (giấy ghi mã số lương hưu) và phiếu nộp (phiếu để thanh toán tiền) sau ngày sinh nhật 20 tuổi của bạn. Với những người đến 49 tuổi và sinh viên gặp khó khăn khi nộp (thanh toán) phí bảo hiểm thì có chế độ gia hạn nộp và chế độ gia hạn nộp đặc biệt dành cho sinh viên. Chi tiết xin vui lòng hỏi nơi liên hệ bên dưới.

3 ưu điểm
của lương hưu
quốc dân
(lương hưu
cơ bản)

- 1 Được hỗ trợ khi về già **Lương hưu cơ bản tuổi già**
- 2 Được hỗ trợ khi bị khuyết tật do bệnh tật hay chấn thương **Lương hưu cơ bản cho người bị khuyết tật**
- 3 Khi người tham gia bị mất, sẽ hỗ trợ cho người phối ngẫu có con và con cái **Lương hưu cơ bản cho gia quyền**

Nơi liên hệ Văn phòng lương hưu Nagoya Kita TEL.052-912-1246 Phòng phụ trách cư dân thành phố TEL.0568-76-1124

Về giấy chứng nhận khấu trừ phí bảo hiểm lương hưu quốc dân



*Chế độ này **dành cho** người đang đóng tiền lương hưu quốc dân.

Khi nộp hồ sơ điều chỉnh cuối năm hoặc khai báo thuế, bạn có thể khai báo bằng cách trừ toàn bộ số tiền bạn đã trả cho phí bảo hiểm lương hưu quốc dân khỏi tính toán thu nhập của mình. Làm như vậy có thể giảm một chút tiền thuế của bạn.

Khi khai báo thu nhập, bạn sẽ cần nộp các tài liệu chứng minh phí bảo hiểm lương hưu quốc dân được nộp từ ngày 1 tháng 1 năm 2025 đến ngày 31 tháng 12 năm 2025. Nếu bạn đã đóng phí bảo hiểm lương hưu quốc dân lần đầu tiên sau ngày 1 tháng 10 năm 2025, "Giấy chứng nhận khấu trừ phí bảo hiểm xã hội (phí bảo hiểm lương hưu quốc dân)" sẽ được Cơ quan Hưu trí Nhật Bản gửi đi vào đầu tháng 2.

Ngoài ra, giấy chứng nhận đã được gửi đi từ khoảng tháng 11 năm 2025 cho những người đã thanh toán từ ngày 1 tháng 1 đến ngày 30 tháng 9 năm 2025.

Bạn chắc chắn sẽ cần giấy chứng nhận hoặc biên nhận này khi làm thủ tục khai báo thu nhập.

*Nếu bạn muốn sử dụng giấy chứng nhận phí bảo hiểm đã trả gộp trong 2 năm để chia ra khai thuế cho từng năm, vui lòng xem trang web của Cơ quan Hưu trí Nhật Bản hoặc liên hệ tới văn phòng lương hưu.

Nơi liên hệ

- Về khai báo thuế (khai báo thu nhập) (Có hướng dẫn trên trang chủ của Cơ quan thuế quốc gia.)
: Sở thuế Komaki Tel. 0568-72-2111 *Vui lòng nghe hướng dẫn bằng giọng nói tự động và làm theo.
- Về khai báo thuế cư trú của thành phố: Phòng thuế cư dân Tel. 0568-76-1182
- Về nội dung của giấy chứng nhận và việc cấp lại: Văn phòng lương hưu Nagoya Kita Tel. 052-912-1246

Tiến hành tư vấn nộp thuế vào ngày nghỉ với thuế bảo hiểm sức khỏe quốc dân

Tiến hành tư vấn cho những người chưa nộp thuế bảo hiểm sức khỏe quốc dân.

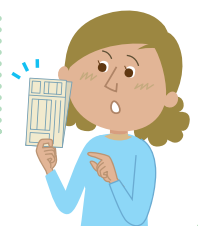
Bạn cũng có thể nộp vào ngày tư vấn.

*Có phiên dịch tiếng Bồ Đào Nha.
(9:00 ~ 12:00)

Ngày giờ 9:00 ~ 12:00 ngày 25 tháng 1 (Chủ Nhật)

Địa điểm Bộ phận bảo hiểm quốc dân Phòng bảo hiểm y tế ⑨ (tầng 1 tòa nhà Honchousha)

Nơi liên hệ Phòng bảo hiểm y tế TEL.0568-76-1123





Giao lưu quốc tế qua các món ăn “Hộp cơm Nhật đầy màu sắc nhìn mà háo hức”

Lớp học món ăn Nhật Bản

Ngày giờ 10:00 ~ 13:30 ngày 7 tháng 2 (thứ Bảy)

Địa điểm Lớp học nấu ăn tầng 3 Nhà văn hóa công cộng thành phố

Giảng viên Cô Kurachi Ryuko

Đối tượng Người là hội viên KIA, học sinh lớp 4 tiểu học trở lên, hoặc người đang sinh sống, đang làm việc, đang học tại các trường ở thành phố Komaki.
(Với học sinh tiểu học, vui lòng tham gia cùng phụ huynh)

Số người quy định 15 người (theo thứ tự đăng ký)

Phí tham gia Hội viên: 200 yên, người không phải hội viên: 700 yên

Thời hạn tuyển người tham gia Ngày 6 tháng 1 (thứ Ba) ~ ngày 24 tháng 1 (thứ Bảy)

Đồ vật mang theo Khẩu trang, tạp dề, khăn tam giác, bát bi hoặc bát chì

Đăng ký Vui lòng mang theo tiền và đến KIA.



Lễ hội gặp gỡ giao lưu quốc tế

Khiêu vũ và âm nhạc, quay số trúng thưởng, trải nghiệm kimono, tiệc trà, trải nghiệm làm ninja, các trò chơi của nước ngoài, xe bán đồ ăn, v.v.

Ngày giờ Từ 12:00 đến 15:30 ngày 18 tháng 1 (Chủ Nhật)

Địa điểm Hội trường nhà văn hóa công cộng, nơi trưng bày, quảng trường Seseragi

Đối tượng Người muốn kết bạn với những người đến từ nhiều nước khác nhau

Phí tham gia Không mất phí. (Cần mua trước vé cho xe bán đồ ăn.)

Vé Được bán tại văn phòng KIA từ ngày 6 tháng 1 (thứ Ba).
500 yên 1 vé (bao gồm đồ ăn, đồ uống và phiếu rút thăm trúng thưởng)



Nơi liên hệ Hiệp hội giao lưu quốc tế thành phố Komaki (KIA) TEL.0568-76-0905 FAX.0568-71-8396
E-mail: kia@ma.ccnw.ne.jp Tầng 4 Nhà văn hóa công cộng thành phố Komaki, 2-107, Komaki, Komaki-shi
*9:00 ~ 17:00 (Nghỉ vào thời gian từ 12:00 ~ 13:00, Chủ Nhật, thứ Hai và ngày lễ)

Về tình hình tiến triển của Kế hoạch thúc đẩy xây dựng thành phố của thành phố Komaki

Hàng năm, thành phố Komaki tiến hành điều tra mức độ thực hiện của “Kế hoạch cơ bản thứ hai về thúc đẩy xây dựng thành phố của thành phố Komaki” – kế hoạch quan trọng nhất của thành phố. Kết quả năm tài chính 2024 cho thấy khoảng 65% các dự án của thành phố đạt kết quả tốt. Bạn có thể xem toàn bộ kết quả trên trang chủ của thành phố.



Số người đăng ký tình nguyện	R4: 0 người	R5: 348 người	R6: 696 người
Tỷ lệ cư dân chuẩn bị nước và thực phẩm để chuẩn bị cho thiên tai	R3: 54.3%	R5: 53.3%	R6: 63.7%
Tỷ lệ cư dân đội mũ bảo hiểm khi đi xe đạp	R3: 7.1%	R5: 25.2%	R6: 31.2%
Lượng rác thải mỗi người mỗi ngày (rác thải từ hộ gia đình)	R4: 439.2g	R5: 421.0g	R6: 407.3g
Số lượt trao đổi tư vấn của người nước ngoài	R4: 12,840 lượt	R5: 11,868 lượt	R6: 13,892 lượt
Tỷ lệ cấp phiếu cư trú, v.v. tại cửa hàng tiện lợi	R4: 20.0%	R5: 28.3%	R6: 31.4%

Nơi liên hệ Phòng thư ký chính sách TEL.0568-76-1105

Biên
soạn và
Phát hành

Bộ phận phụ trách cộng sinh đa văn hóa Phòng xúc tiến cộng sinh đa văn hóa
Ban đời sống cư dân thành phố Tòa thị chính thành phố Komaki
3-1 Horinouchi, Komaki-shi, Aichi-ken 485-8650

Tel: 0568-39-6527 Fax: 0568-72-2340 <http://www.city.komaki.aichi.jp/admin/lifeinfo/29632.html>

*Chi tiết xin vui lòng hỏi tới
các bộ phận phụ trách

[Tìm kiếm](#) [Thông tin đời sống Komaki](#)



Tạp chí được in bằng mực đậu
nành để bảo vệ môi trường.

