

# 令和7年度上半期の財政状況

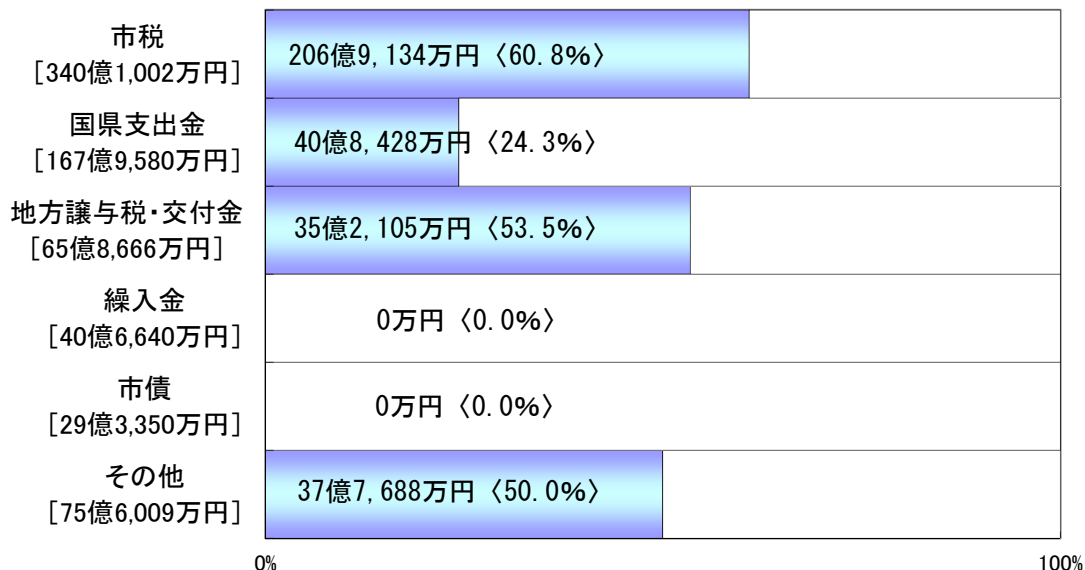
令和7年度上半期（4月～9月）の予算執行状況や9月30日現在の財政状況をお知らせします。

## 1 一般会計予算執行状況（9月30日現在）

**予算現額 719億5,247万円**

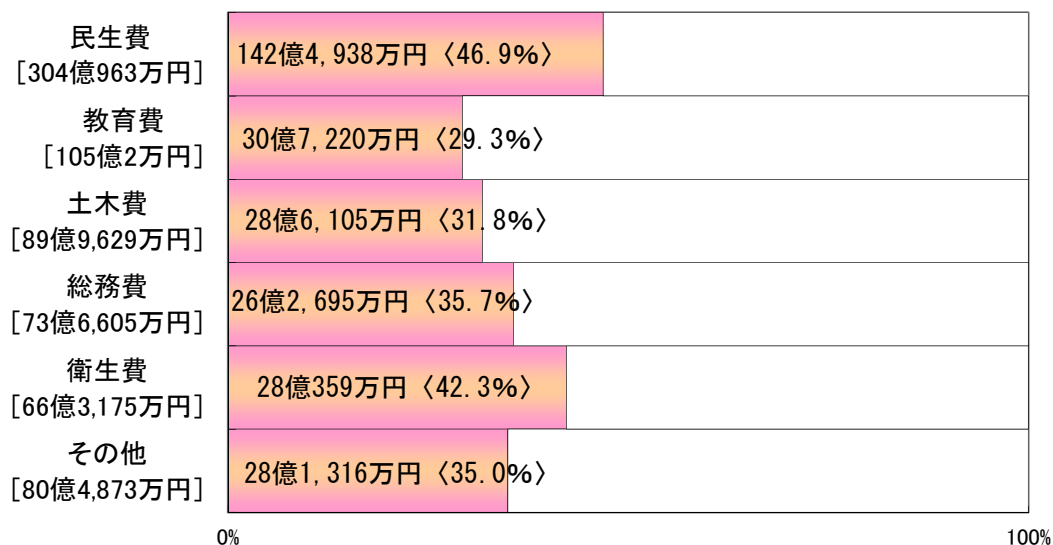
**歳入**

収入済額 320億7,355万円  
(執行率 44.6%)



**歳出**

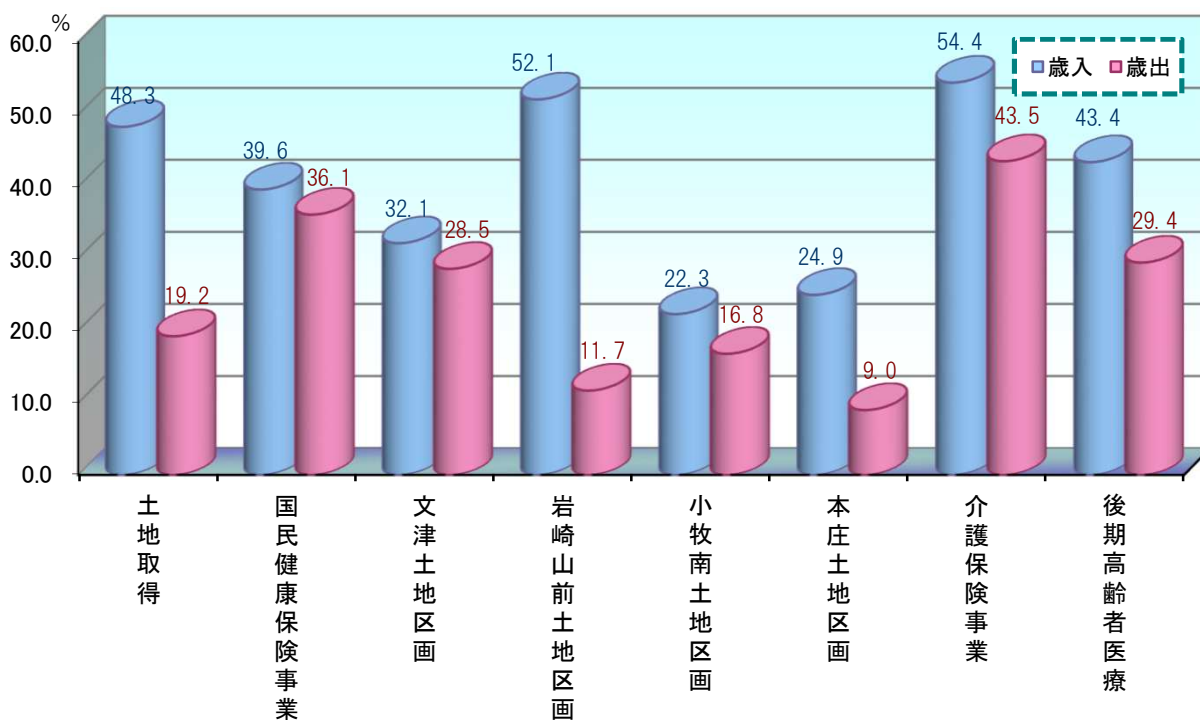
支出済額 284億2,633万円  
(執行率 39.5%)



## 2 特別会計予算執行状況（9月30日現在）

特別会計とは、ある特定の収入でその事業を運営していくための会計です。  
小牧市には8つの特別会計があり、事業ごとに収支決算をしています。

会計名	区分	予算現額	収入済額	予算に対する 収入割合	支出済額	執行率
土地取得		344万円	166万円	48.3%	66万円	19.2%
国民健康保険事業		124億7,591万円	49億3,443万円	39.6%	44億9,991万円	36.1%
文津土地区画整理事業		5億3,965万円	1億7,323万円	32.1%	1億5,403万円	28.5%
岩崎山前土地区画整理事業		3億4,931万円	1億8,186万円	52.1%	4,074万円	11.7%
小牧南土地区画整理事業		6億9,080万円	1億5,376万円	22.3%	1億1,578万円	16.8%
本庄土地区画整理事業		1億5,320万円	3,819万円	24.9%	1,373万円	9.0%
介護保険事業		95億6,669万円	52億368万円	54.4%	41億5,979万円	43.5%
後期高齢者医療		47億6,343万円	20億6,497万円	43.4%	14億92万円	29.4%
合計		285億4,243万円	127億5,178万円	44.7%	103億8,556万円	36.4%



### 3 企業会計予算執行状況（9月30日現在）

企業会計とは、独立採算制を原則とする、企業的色彩の強い事業を運営していくための会計です。

会計		病院事業		
区分		予算現額	執行額	執行率
収益的	収入	251億2,743万円	123億7,884万円	49.3%
	支出	269億4,514万円	123億4,542万円	45.8%
資本的	収入	13億7,747万円	3億5,525万円	25.8%
	支出	22億195万円	8億6,848万円	39.4%

会計		水道事業		
区分		予算現額	執行額	執行率
収益的	収入	29億7,390万円	15億1,135万円	50.8%
	支出	30億881万円	12億9,240万円	43.0%
資本的	収入	4億7,435万円	5,283万円	11.1%
	支出	20億5,169万円	4億8,769万円	23.8%

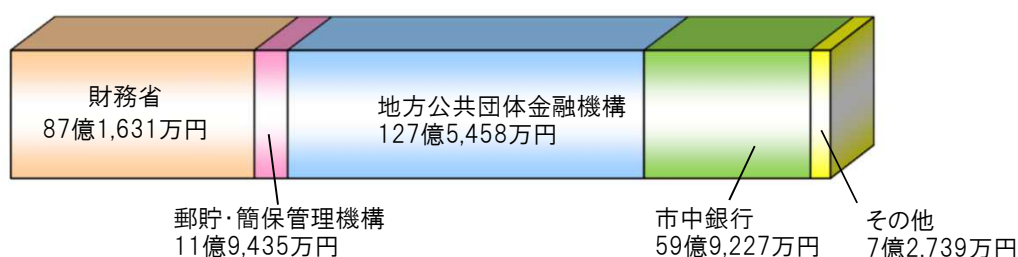
会計		下水道事業		
区分		予算現額	執行額	執行率
収益的	収入	31億5,367万円	13億8,126万円	43.8%
	支出	30億9,998万円	14億1,530万円	45.7%
資本的	収入	16億8,035万円	5億1,279万円	30.5%
	支出	22億6,907万円	6億3,843万円	28.1%

## 4 市有財産及び市債の状況

市が所有している土地や建物、他団体に対する出資金、基金や市債の9月30日現在高をお知らせします。

	令和7年3月31日現在	令和7年4月～令和7年9月増減	令和7年9月30日現在
土地	3,355,935㎡	3,487㎡	3,359,422㎡
建物	434,822㎡	236㎡	435,058㎡
出資金	9億9,045万円	0円	9億9,045万円
基金	261億6,980万円	△1億5,237万円	260億1,743万円
市債	285億7,084万円	8億1,406万円	293億8,490万円

### 借入先別市債現在高（9月30日現在）



### 使途別市債現在高

