

## 小牧市下水道事業の令和6年度決算の概要

## 1. 概況(公共下水道)

- ・ 供用開始区域の拡大によりに水洗化人口は増加しました。
- ・ 処理水量、有収水量は令和6年度は若干増加しました。
- ・ 有収率は80%未満のため、不明水対策が必要です。

|       | 単位 | R2         | R3         | R4         | R5         | R6         |
|-------|----|------------|------------|------------|------------|------------|
| 水洗化人口 | 人  | 108,508    | 108,338    | 108,259    | 107,986    | 108,162    |
| 処理水量  | m  | 16,906,445 | 16,766,054 | 16,422,917 | 16,369,113 | 16,472,093 |
| 有収水量  | m  | 13,228,581 | 13,082,544 | 12,883,230 | 12,767,095 | 12,837,148 |
| 有収率   | %  | 78.25      | 78.03      | 78.45      | 78.00      | 77.93      |



図1 水洗化人口の過年度推移

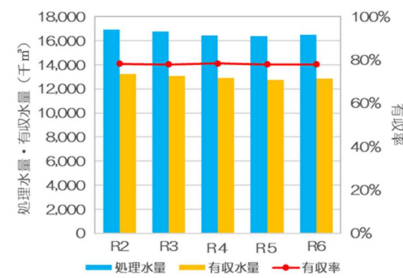
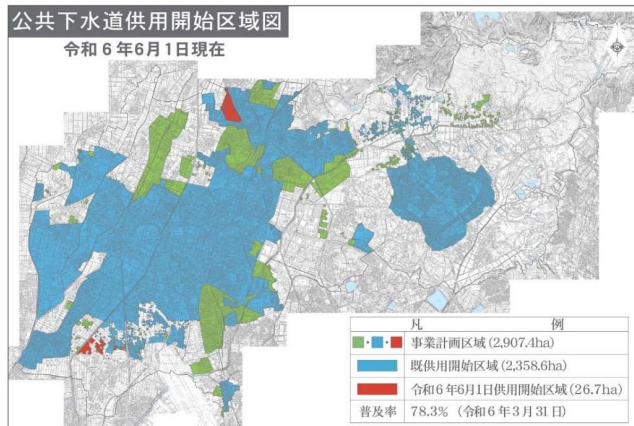


図2 処理水量・有収水量・有収率の過年度推移

## 2. 供用開始の状況(公共下水道)

|            | R6 末           |
|------------|----------------|
| 供用開始面積(ha) | 2,385 (+26)    |
| 供用開始人口(人)  | 117,329 (+495) |
| 人口普及率(%)   | 78.92 (+0.62)  |

※ ( ) 内は前年度からの増減



## 3. 長期経営計画の進捗

## (1) 全体計画の達成率

目標 令和13年度までに90%、令和24年度に100%

単位: %

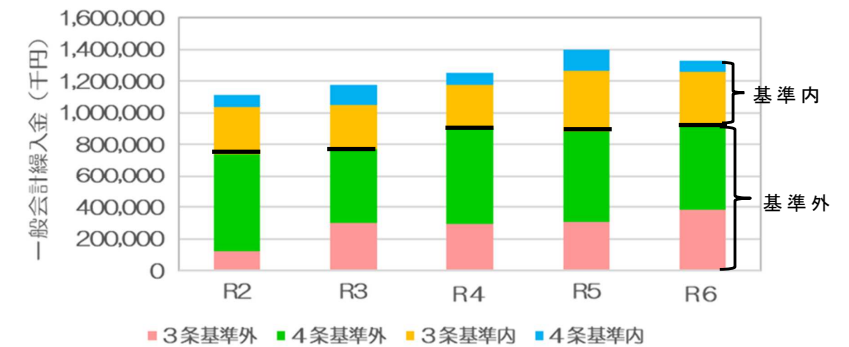
|               | R2      | R3      | R4      | R5      | R6      | R13目標 | R24目標 |
|---------------|---------|---------|---------|---------|---------|-------|-------|
| 全体計画の達成率      | 61.43   | 62.26   | 62.43   | 63.50   | 64.20   | 90    | 100   |
| (全体計画変更後の達成率) | (70.31) | (71.26) | (71.46) | (72.68) | (73.48) |       |       |

※ 全体計画の達成率 = 供用開始面積 ÷ 全体計画面積

※ 全体計画変更手続きの途中のため、全体計画変更後の達成率見込みを( )に記載

## (2) 一般会計繰入金

目標 基準外繰入金の削減



## (3) 経費回収率

目標 令和13年度までに100%(公共下水道)

|       |        | 単位  | R2    | R3    | R4    | R5    | R6    | R13目標 | R33目標 |
|-------|--------|-----|-------|-------|-------|-------|-------|-------|-------|
| 公共下水道 | 使用料単価  | 円/㎡ | 88.8  | 88.9  | 89.4  | 89.4  | 89.8  | —     | —     |
|       | 汚水処理原価 | 円/㎡ | 150.0 | 150.0 | 150.0 | 150.0 | 150.0 | —     | —     |
|       | 経費回収率  | %   | 59.2  | 59.2  | 59.6  | 59.6  | 59.9  | 100.0 | 100.0 |

※ 2回の使用料改定により、一般会計繰入金、経費回収率の目標を達成を目指します。