

令和 5 年度
図書館年報
(令和 4 年度実績)



小牧市図書館

1	小牧市の概要	1
2	小牧市立図書館のあゆみ	2
3	施設の概要	5
	(1) 施設	5
	(2) 施設配置図	6
4	図書館の概要	7
	(1) 図書館の組織	7
	(2) 小牧市立図書館協議会	8
	(3) 図書館の予算(歳出)	9
5	図書館業務概要	10
	(1) 図書館資料の利用	10
	(2) 予約・リクエストサービス	10
	(3) レファレンスサービス	11
	(4) 複写サービス	11
	(5) 児童サービス	11
	(6) 読書バリアフリーサービス	11
	(7) 図書館講座・催し等	12
	(8) 図書の展示(中央図書館)	13
	(9) 本の紹介リーフレットの発行	15
	(10) 見学・実習等の受入	15
6	子ども読書活動推進事業	16
	(1) ブックスタート事業	16
	(2) 学校図書館活動支援業務	16
	(3) 施設配本サービス	16
	(4) 小中学生にすすめるブックリストの活用	16
7	蔵書統計	17
	(1) 分類別蔵書点数	17
	(2) 資料別受入・除籍点数	21
8	貸出統計	22
	(1) 館外貸出点数(図書、逐次刊行物及び視聴覚資料)	22
	(2) 予約・リクエスト件数	22
	(3) 郵送貸出点数	22
	(4) 相互貸借点数	23
9	利用統計	25
	(1) 登録者数	25
	(2) 新規登録者数	25
	(3) 貸出利用者数	25
10	蔵書数・貸出点数・貸出利用者数の推移(平成30年度～令和4年度)	26
	(1) 図書及び逐次刊行物 蔵書数	26
	(2) 貸出点数	27
	(3) 貸出利用者数(延べ利用者数)	27

2 小牧市立図書館のあゆみ

1969年 (昭和44年)	4月	木村俊逸氏が初代館長に就任
	6月	建物の改装工事に着手
	10月	小牧市立図書館の設置及び管理に関する条例及び小牧市立図書館規則を制定
	11月	開館式(11月3日)、開館(11月6日) ・開館時間 : 午前11時から午後5時まで ・休館日 : 毎週水曜日、祝祭日、毎月20日 ・館外貸出 : 中学生以上、1人1冊 ・閲覧室 : 一般60席、児童40席 ・学習室(2室) : 70席
1971年 (昭和46年)	4月	開館時間を午前11時から午前10時に変更 館外貸出を「中学生以上」から「小学3年生以上」に変更、貸出冊数を1人2冊に変更
1972年 (昭和47年)	7月	全室冷房完備。小牧市視聴覚ライブラリーの設置及び管理に関する条例を制定
1973年 (昭和48年)	9月	団体貸出文庫を開始(1回40冊まで、2か月間)
1975年 (昭和50年)	4月	休館日を毎週月曜日、祝祭日、月末日に変更、遅延料(1日1冊あたり20円)を廃止 特別整理期間(4月1日～10日)を規定
1976年 (昭和51年)	4月	貸出方式をニューーク式から逆ブラウン式に変更
	12月	新館(旧本館)改築のため休館(12月27日～翌3月31日)
1977年 (昭和52年)	2月	新館(旧本館)改築工事に着工
1977年 (昭和52年)	4月	旧保健所に仮設図書館を開館 館外貸出を市内在住・在勤・在学者(年齢制限なし)に変更
	6月	本庄台分室を開室
	12月	新館開館準備のため休館(12月1日～翌1月16日)
1978年 (昭和53年)	1月	新館(旧本館)が開館、小谷剛氏による開館記念講演を実施
	4月	移動図書館車「あおぞら号」の巡回を開始
	5月	紙芝居の貸出を開始(1人1巻、1週間)。北外山分室を開室
1979年 (昭和54年)	4月	個人貸出数を1人4冊に拡大
	5月	多気分室を開室
1980年 (昭和55年)	3月	小牧市立図書館協議会条例を制定
	4月	小牧市立図書館協議会が発足
	5月	三ツ瀨分室・入鹿分室を開室
	6月	ボランティアによる読み聞かせを開始(おはなしの森の前身)
1981年 (昭和56年)	5月	読み聞かせボランティア「おはなしの森」が活動を開始
	6月	小木中分室を開室。「象山文庫」を受贈
1982年 (昭和57年)	2月	視覚障がい者へ録音テープの貸出を開始
	4月	特別整理期間を9月20日～30日に変更。二重堀分室を開室
1983年 (昭和58年)	2月	小牧市立図書館選書委員会が発足
	4月	小牧原分室を開室
	12月	古雅分室を開室
1984年 (昭和59年)	4月	装備付図書の購入を開始。久保一色分室を開室
	7月	ヤングアダルトコーナーを設置

1985年 (昭和60年)	4月	大草分室を開室
	5月	市政10周年・20周年記念映画の上映
	8月	開館時間を午前9時30分から午後5時30分までに拡大
1986年 (昭和61年)	4月	小牧市視聴覚ライブラリーが社会教育課から図書館へ移管
	10月	カセットテープの一般貸出を開始
1987年 (昭和62年)	3月	小牧市視聴覚ライブラリー運営委員会規則を制定
	7月	身体障がい者への郵送貸出サービスを開始
1988年 (昭和63年)	10月	コンピュータシステムを導入、貸出冊数を1人6冊に変更、返却ポストを設置
1989年 (平成元年)	4月	CDの貸出を開始
	9月	古雅分室を閉室、東部市民センター図書室を開室
1990年 (平成2年)	2月	開館20周年記念講演会を開催
	4月	ビデオテープの貸出を開始
1991年 (平成3年)	4月	複写手数料を50円から30円に変更
1992年 (平成4年)	9月	北里市民センター図書室を開室
1993年 (平成5年)	10月	利用者用図書検索端末機を設置
1996年 (平成8年)	3月	小木中分室を閉室
	4月	味噌市民センター図書室を開室
	9月	入鹿分室を閉室
1997年 (平成9年)	3月	多気分室を閉室
1997年 (平成9年)	4月	複写手数料を30円から10円に変更、祝祭日の開館を開始
	9月	小牧市立図書館所蔵資料の除籍に関する要綱及び小牧市立図書館除籍資料の処分に関する要綱を制定 図書館だより編集委員により「こまきらいぶら」を創刊
	11月	不用図書のリサイクル(無償譲渡)を開始
1998年 (平成10年)	3月	大草分室を閉室
1999年 (平成11年)	3月	北外山分室を閉室
	9月	久保一色分室を閉室
2000年 (平成12年)	1月	開館30周年記念事業(新春映画会、写真展、朗読会)の開催
2001年 (平成13年)	1月	貸出冊数を1人20冊に変更
2002年 (平成14年)	3月	市内分室を全室(本庄台、小牧原、二重堀、三ツ瀨)廃止
2003年 (平成15年)	1月	図書館ホームページを開設
	8月	ブックスタート事業を開始
2004年 (平成16年)	1月	尾張北部広域行政圏市町図書館による相互利用が開始
	10月	利用者閲覧用のインターネット端末を設置
2005年 (平成17年)	1月	インターネットによる予約を開始
	3月	移動図書館車「あおぞら号」の巡回を廃止
	7月	施設巡回図書配本事業を開始
	10月	携帯電話用ホームページを開設

2006年 (平成18年)	2月	図書館建設基金を設置
	3月	小牧市子ども読書活動推進計画を策定
	4月	窓口業務、資料整理業務等の委託を開始 開館時間を午前9時30分から午後8時30分までに拡大
2007年 (平成19年)	7月	小牧市立図書館整備計画委員会を設置
	10月	名古屋造形(芸術)大学図書館と相互利用の提携を開始
2008年 (平成20年)	3月	新小牧市立図書館建設基本構想を策定 「象山文庫蔵書目録」を発行
	7月	再開発ビル「ラピオ」内にえほん図書館を開設
2009年 (平成21年)	3月	新小牧市立図書館建設基本計画を策定
	9月	開館40周年記念事業(おはなしキャラバン隊)を実施
2012年 (平成24年)	3月	小牧市子ども読書活動推進計画(第2次)を策定
2013年 (平成25年)	1月	「信長新聞」、「子ども郷土しりょう」を発行
2014年 (平成26年)	4月	毎月の休館日を最終月曜日のみに変更
	5月	教育委員会事務局に新図書館建設推進室を設置 旧本館にビジネス支援コーナーを設置
	7月	「夢チャレンジ始まりの地小牧」コーナーを設置
2015年 (平成27年)	3月	旧小牧児童館跡地を旧本館の駐車場として供用開始
	10月	住民投票により新図書館建設計画が白紙化
2016年 (平成28年)	2月	新小牧市立図書館建設審議会条例を制定
	4月	新小牧市立図書館建設審議会を設置
	8月	講演会「図書館から始まる新しい学びと出会い」を開催
2017年 (平成29年)	2月	新小牧市立図書館建設審議会より答申
	6月	新小牧市立図書館の建設方針を策定
	9月	新小牧市立図書館基本設計業務に着手 (設計者：株式会社新居千秋都市建築設計)
2018年 (平成30年)	3月	新小牧市立図書館基本設計業務が完了
	4月	新小牧市立図書館実施設計業務に着手 (設計者：株式会社新居千秋都市建築設計)
2019年 (令和元年)	3月	新小牧市立図書館実施設計業務が完了
	7月	新小牧市立図書館建設工事に着工 (建築工事：鴻池・三喜特定建設工事共同企業体) (電気設備工事：トーエネック・大栄電設特定建設工事共同企業体) (機械設備工事：太平・ウカイ特定建設工事共同企業体)
	9月	開館50周年記念事業「まちぶら×らいぶら 体感！我が家の町のいまむかし」を開催
2020年 (令和2年)	2月	新型コロナウイルス感染症対策のため、旧本館を臨時休館(2月29日～5月30日)
	12月	えほん図書館を小牧市立図書館の設置及び管理に関する条例に位置付け、名称を小牧市えほん図書館に変更 新小牧市立図書館建設工事が竣工、新図書館への移転のため旧本館を閉館(12月30日)
2021年 (令和3年)	3月	小牧市中央図書館開館(3月27日)、利用者登録要件を日本国内在住に拡大、開館時間を午前9時から午後9時までに拡大(エントランスエリアは午前8時から開館)、自動貸出機・自動返却機による運用を開始、こまき電子図書館を開設、特別整理期間を10日間から5日間へ短縮
	10月	中央図書館が2021年度グッドデザイン賞を受賞、旧本館の解体工事に着手
2022年 (令和4年)	11月	旧本館の解体工事が完了

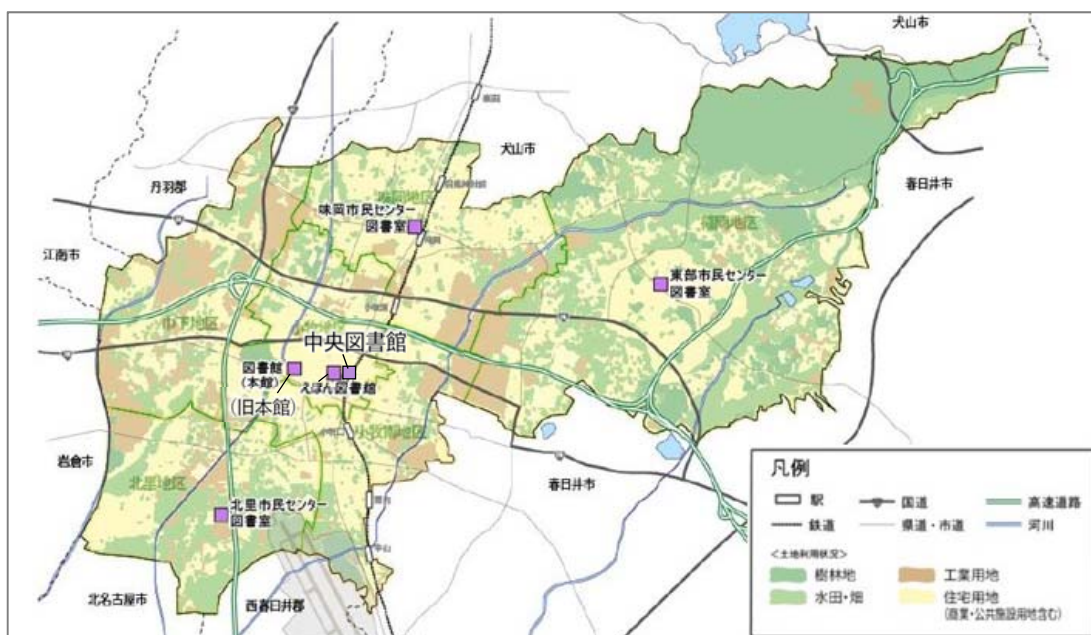
3 施設の概要

(1) 施設

名称	小牧市中央図書館	小牧市えほん図書館
所在地	小牧市中央一丁目 234 番地	小牧市小牧三丁目 555 番地(ラピオ 4 階)
電話	0568-73-9951	0568-41-4646
開館時間	午前 9 時～午後 9 時 ※ エントランスエリア(カフェ含む)は午前 8 時から開館	午前 9 時 30 分～午後 5 時 30 分
開館日数	345 日	333 日
休館日	毎月最終月曜日 (祝日又は 12 月 31 日の場合は直前の月曜日) 特別整理期間(年 1 回 5 日間) 年未年始(12 月 31 日～1 月 3 日)	毎月第 3 火曜日とその前日の月曜日 (月曜日が祝日の場合はその翌々日の水曜日) 年未年始(12 月 28 日～1 月 4 日)
開館年月日	令和 3 年 3 月 27 日	平成 20 年 7 月 19 日
敷地面積	3,803.42 m ²	9,863 m ² (ラピオ)
建築面積	2,711.34 m ²	7,373 m ² (ラピオ)
延床面積	8,702.93 m ²	867.54 m ²
フロア・エリア 面積	地下 1 階： 637.43 m ² 1 階： 2,075.59 m ² 2 階： 942.86 m ² 3 階： 1,471.12 m ² 4 階： 1,203.58 m ²	一般開架室： 851.64 m ² 児童図書室： 上記に含む おはなし室： 上記に含む 閉架書庫： 16.0 m ²
建築構造	地上： 鉄骨造 地下： 鉄筋コンクリート造	鉄骨鉄筋コンクリート造
階数	地下 1 階、地上 4 階、塔屋 1 階	地下 2 階、地上 5 階
駐車台数	57 台	495 台
複合・併設施設	中央図書館地下駐車場	こまきこども未来館 小牧市子育て世代包括支援センター まなび創造館 (女性センター・スポーツ広場・学習広場) こまき市民交流テラス ラピオ地下駐車場

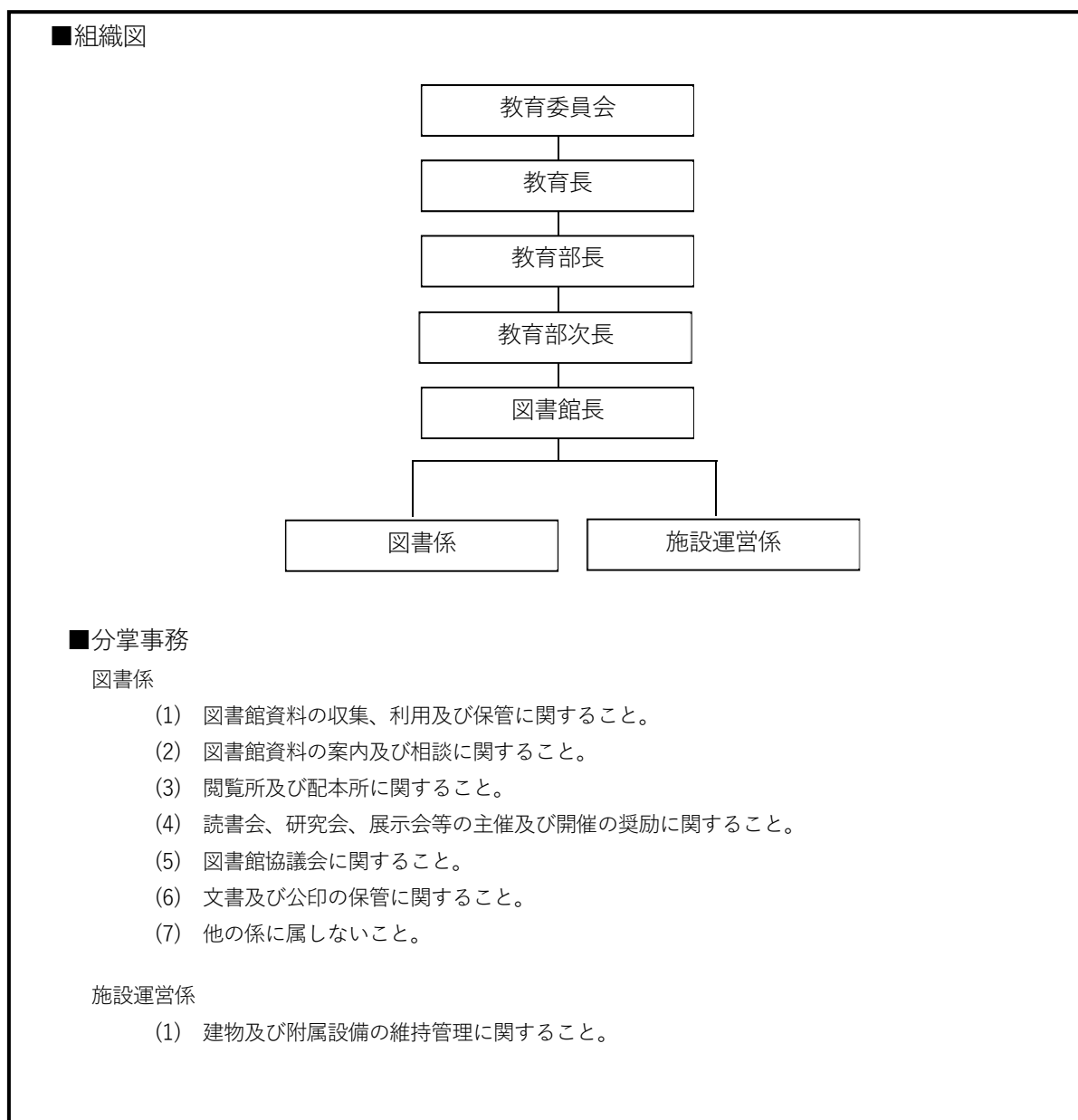
名称	東部市民センター図書室	北里市民センター図書室	味岡市民センター図書室
所在地	小牧市篠岡二丁目 23 番地	小牧市下小針 中島二丁目 130 番地	小牧市久保新町 60 番地
電話	0568-79-0012	0568-71-1182	0568-76-7112
開館時間	午前 9 時 30 分～午後 8 時		
開館日	345 日		
休館日	<ul style="list-style-type: none"> ・ 毎月最終月曜日(祝日又は 12 月 31 日の場合は直前の月曜日) ・ 特別整理期間(年 1 回 5 日間) ・ 年末年始(12 月 31 日～1 月 3 日) 		
開館年月日	平成元年 9 月 12 日	平成 4 年 9 月 1 日	平成 8 年 4 月 1 日
敷地面積	13,175.46 m ² (西側駐車場含む)	3,364.11 m ² (借地除く)	5,458.36 m ² (東側駐車場含む)
建築面積	2,044.855 m ²	1,195.48 m ²	2,540.21 m ²
延床面積	528.3 m ² (全体 3,867.12 m ²)	181.1 m ² (全体 3,506.22 m ²)	412.0 m ² (全体 5,319.7 m ²)
フロア面積	一般開架室 528.3 m ²	一般開架室 181.1 m ²	一般開架室 412.0 m ²
建築構造	鉄筋コンクリート造 地上 2 階、地下 1 階	鉄筋コンクリート造 地上 3 階	鉄筋コンクリート造 地上 4 階
駐車台数	140 台	82 台	153 台
複合・併設 施設	行政窓口 市民センター	行政窓口 市民センター 消防署 児童館	行政窓口 市民センター 消防署

(2) 施設配置図



4 図書館の概要

(1) 図書館の組織



(2) 小牧市立図書館協議会

ア 根拠法令

(ア) 図書館法(昭和 25 年法律第 118 号)

(イ) 小牧市立図書館協議会条例(昭和 55 年 3 月 28 日条例第 18 号)

■図書館法(抜粋)

(図書館協議会)

第十四条 公立図書館に図書館協議会を置くことができる。

2 図書館協議会は、図書館の運営に関し館長の諮問に応ずるとともに、図書館の行う図書館奉仕につき、館長に対して意見を述べる機関とする。

■小牧市立図書館協議会条例(抜粋)

(設置)

第 1 条 図書館法(昭和 25 年法律第 118 号。以下「法」という。)第 14 条の規定により小牧市立図書館協議会(以下「協議会」という。)を置く。

イ 委員名簿(令和 5 年 3 月 31 日現在) ※定数 13 名以内・任期 2 年

区分	氏名	備考
学校教育関係者	伊藤 純子	小・中学校校長会 図書担当(陶小学校長)・副会長
学校教育関係者	安藤 亜矢	小牧市小中学校 PTA 連絡協議会代表
社会教育関係者	坂廻辺 範子	小牧市社会教育委員
社会教育関係者	林 由紀宏	(一財)こまき市民文化財団事務局長
家庭教育関係者	野田 江美子	図書館ボランティア代表
家庭教育関係者	鈴木 貴子	指導保育士
学識経験者	家禰 淳一	愛知大学文学部人文社会学科教授・会長
学識経験者	早川 渡	愛知文教大学図書館長
学識経験者	長江 美津子	名古屋経済大学人間生活科学部教育保育学科特任教授
その他教育委員会が必要と認める者	山田 好広	小牧市社会福祉協議会ボランティアセンター所長
その他教育委員会が必要と認める者	高島 昇	公募委員
その他教育委員会が必要と認める者	舟橋 精一	公募委員
その他教育委員会が必要と認める者	河村 直子	公募委員

ウ 会議開催状況

回数	開催日	内容	出席数
第 1 回	令和 4 年 8 月 12 日	①正副会長の選出について ②令和 3 年度の実績について ③小牧市図書館サービス計画について	13 人
第 2 回	令和 5 年 2 月 1 日	小牧市教育振興基本計画に係る令和 4 年度実績点検評価について	13 人

(3) 図書館の予算(歳出)

(単位 円)

名称	R4年度決算見込	R5年度当初予算
図書館費	705,349,607	554,903,000
(内訳)		
1.人件費	113,218,522	115,614,000
2.一般事務事業	283,332,804	294,862,000
3.図書等購入事業	46,998,815	50,374,000
4.読書啓発事業	2,042,507	2,208,000
5.図書館施設管理事業	79,501,809	91,845,000
6.図書館施設整備事業	177,935,700	0
7.自動車購入事業	2,319,450	0

5 図書館業務概要

(1) 図書館資料の利用

ア 利用者登録

中央図書館の開館に合わせて、利用対象者を全国に拡大し、より多くの方が利用できるようになりました。登録は3年毎に更新手続きが必要です。

イ 貸出・返却

中央図書館、えほん図書館及び各市民センター図書室は、相互に資料の貸出・返却が可能です。貸出可能数と貸出期間は下表のとおりで、各種合わせて20点まで借りることができます。

種類	貸出可能数		貸出期間
図書	20冊	合わせて 20点	14日間
紙芝居・CD・DVD・ビデオテープ	合わせて10点		
参考図書・郷土資料	それぞれ2点		
電子書籍(市内在住・在勤・在学の方のみ利用可能)	3点		

休館(室)中に返却する際は返却ポストをご利用ください。ただし、他市の図書館などから借り受けた資料(相互貸借資料)や、ポストに入らない大きさの資料はサービスデスクへお返しください。なお、返却期限を超えて未返却の資料がある場合、新たな貸出を制限する場合があります。

ウ 図書館資料の相互貸借

小牧市の図書館(室)に所蔵していない資料について、全国の公共図書館や大学附属図書館から借り受けることができます。

エ 図書館の相互利用

愛知文教大学の図書館へ直接出向いて図書を借りることができます。

なお、名古屋造形大学については、大学移転に伴い令和3年度末(R4.3.31)で相互利用を終了しました。

(2) 予約・リクエストサービス

借りたい資料が貸出中のときは予約することができます。また、資料を希望する館(室)に取り寄せて受取ることもできます。

また、所蔵のない資料はリクエスト(購入希望)することができます。ただし、ご希望に添えない場合もあります。

なお、予約・リクエストサービスは、市内在住、在勤又は在学の方のみご利用いただけます。

(3) レファレンスサービス

図書館資料などを使って、図書館員が調べものや研究のお手伝いをします。

中央図書館 4 階には各種参考図書をご用意するとともに、過去の新聞記事や法令情報等を検索・閲覧できるデータベースを複数導入し、幅広いニーズにお応えしています。

R4 年度 レファレンス件数	14,474 件
(内、メールレファレンス)	(19 件)
同 パスファインダー(調べ方ガイド)作成件数	8 件

(4) 複写サービス

図書館所蔵資料を有料でコピーすることができます。中央図書館のみカラーコピーも可能です。ただし、著作権法上の制限があります。

種別	料金	設置館(室)
白黒	1 枚 10 円 A3 サイズまで	中央図書館及び各図書室
カラー	1 枚 50 円 A3 サイズまで	中央図書館

※えほん図書館では複写サービスを実施していません。

(5) 児童サービス

こどもたちが図書館と本に親しむきっかけとなるよう、中央図書館児童図書エリアにある「おはなしのへや」や、えほん図書館のおはなしの部屋「みるみる」、東部市民センター図書室の児童コーナーにおいて、絵本の読み聞かせ、紙芝居、パネルシアターなどを行っています。

(6) 読書バリアフリーサービス

障がい等によりご自身で読書をするのが難しい方に読書を楽しんでいただくため、録音図書(デイジー)や点字図書、デジタル録音図書読書機の郵送貸出及び重度身体障がいのある方への資料の郵送貸出を行っています。

また、中央図書館の対面読書室ではボランティアによる対面読書サービスを来館・オンラインで提供しています。

そのほか、利用者からの求めに応じて図書の点訳・音訳サービスを行っており、作成した点字データ及びデイジーデータは、国立国会図書館やサピエを通じて全国に配信しています。

中央図書館 4 階には読書バリアフリーコーナーを設け、どなたでも楽しめる布絵本や LL ブック、大活字本等を用意するとともに、障がいへの理解を深める資料も揃えています。

(7) 図書館講座・催し等

ア 外部講師に依頼したもの

実施日	講座名	講師等(敬称略)	対象者	回数	参加人数	
R4.7.1	わらべうたであそぼ	霜 康代	親子	2	44	
R4.7.24	ポスターを描こう！	佐藤 勝信	小学生	1	29	
R4.7.30	英語の絵本を読んでみよう！	下田 真理子	親子	2	50	
R4.9.29	ボランティアステップアップ講座① ～昔話～	正高 素子	読み聞かせ ボランティア	1	32	
R4.10.7 10.14 10.21 10.28	布えほんを作ろう！	竹田 啓子	どなたでも	4	39	
R4.12.24	クリスマスオカリナ講座	佐藤 益子ほか	どなたでも	2	30	
R5.1.26	ボランティアステップアップ講座② ～ファンを増やすチラシの作り方～	こまき市民活動ネットワーク 清水 麻生	読み聞かせ ボランティア	1	17	
R5.3.18	文字釣りゲーム「古い文字を読んでみよう」(※)	酒向 道夫	小学生	1	16	
R5.3.19	記念講演「モノを通じて地域の戦争を知る」(※)	見晴台考古資料館 伊藤 厚史	どなたでも	1	16	
R5.3.25	木育ワークショップ(※)	NPO musubi 吉田 理恵 ほか	親子	1	18	
R5.3.25	記念講演「小牧山城の歴史的意義～家康と信長」(※)	奈良大学教授 千田 嘉博	どなたでも	1	61	
※ 中央図書館開館記念ウィーク「ぶらりブラ！」として開催				計	17	352

イ 職員又はボランティアによるもの

実施日	講座名	講師等(敬称略)	対象者	回数	参加人数	
通年	職員によるおはなし会・催し等	職員	親子	75	1,456	
通年	ボランティアによるおはなし会・催し等	読み聞かせボランティア	親子	296	2,976	
R4.4.23	まんげきょうをつくろう！！	職員	幼児, 小学生	1	47	
R4.7.29	新聞紙でエコバッグ	職員	小学生	1	18	
R4.10.30	珈琲の読み方 ～朗読とバリスタのお話で楽しむ珈琲文学～	スターバックスコーヒー 声のボランティア「かっこう」	高校生以上	1	24	
R5.3.18	本のフィルムコーティング体験講座(※)	職員	どなたでも	1	17	
※ 中央図書館開館記念ウィーク「ぶらりブラ！」として開催				計	375	4,538

(上記のほか、他イベントとの合同で行ったもの)

R4.9.17	KOMAKI 駅前フェス マチカラ えほん図書館おはなしまつり	職員	親子	1	-
R5.3.18- 3.26	図書館協力団体作品・活動展示会	図書館協力団体	どなたでも	1	-

ウ 事業を委託したもの

実施日	講座名	講師等	対象者	回数	参加人数	
通年	らいぶらっと広場	こまき市民活動ネットワーク 及び市民活動団体	どなたでも	10	912	
R4.11.4	教えて推し本！Episode2	こまき市民活動ネットワーク 及び家庭文庫ぱれっと	中学生	1	9	
R4.12.25	クリスマスミニコンサート	中部フィルハーモニー 交響楽団	どなたでも	1	100	
R5.3.26	春のミニコンサート(※)	中部フィルハーモニー 交響楽団	どなたでも	1	100	
				計	13	1,121

※ 中央図書館開館記念ウィーク「ぶらりブラ！」として開催

(8) 図書の展示(中央図書館)

ア エントランスエリア

期間	タイトル
R4.4.15-5.8	【こまき市民文化財団連携企画】アイヌの文化と歴史にふれる～四辻藍美アイヌ刺繍展によせて～
R4.9.18-9.25	【こまき市民文化財団連携企画】音のコレクション
R4.11.1-12.30	おせち・年賀状特集
R4.11.4-11.18	教えて推し本！ & みんなの推し本！
R4.12.16-12.25	クリスマスサプライズブック
R5.1.4-1.31	今日から始める家計管理
R5.2.1-2.28	大好き！お菓子
R5.2.2-3.5	【こまき市民文化財団連携企画】庭と街
R5.3.1-3.31	手作りに挑戦 入園入学準備特集
R5.3.6-3.26	中央図書館開館記念ウィーク「ぶらりブラ！」イベント案内
R5.3.22-3.31	14年ぶり WBC 制覇！侍ジャパン

イ 児童エリア

期間	タイトル
R4.4.1-4.22	はじめて、はじまり、スタートの本
R4.4.23-5.12	子ども読書週間
R4.5.13-6.20	あめ、雨、アメ 雨を楽しもう！
R4.6.21-8.31	2022 課題図書
R4.9.1-9.30	〇〇の秋の本集めました！
R4.10.1-10.31	心に残る1冊の本(グレーブックトラック)
R4.10.1-10.31	Trick or Treat(いたずらかお菓子が、ハロウィンを楽しもう)
R4.11.1-11.30	勤労感謝の日にちなんでおしごとの本
R4.12.1-12.25	クリスマス特集
R4.12.26-R5.1.31	【中央・えほん図書館連携企画「読書クイズ」】2023年うさぎどし、うさぎの本大集合
R5.2.1-3.31	年間ランキング発表！

ウ ティーンズエリア

期間	タイトル
R4.4.1-R5.3.31	成績向上委員会
R4.4.1-7.31	話し上手へ STEP UP!
R4.5.9-5.31	【こまき市民文化財団連携企画】 アイヌの文化と歴史にふれる～四辻藍美アイヌ刺繍展によせて～ (アンコール)
R4.8.1-9.25	ここを癒す
R4.10.1-12.30	読書週間 2022「この一冊に、ありがとう」
R4.11.3-R5.3.31	教えて推し本! & みんなの推し本! (アンコール)
R5.1.4-3.31	若い人に贈る読書のすすめ 2023

エ 3階一般図書エリア

期間	タイトル
R4.3.15-4.14	開館1周年記念特集 満開! さくら BOOKS～さくら色の本集めました
R4.4.1-R5.3.31	グッドデザイン賞 2021 受賞しました
R4.4.1-R5.3.31	SDGs 特集
R4.4.15-5.31	今年も読みたい! 本屋大賞 2022
R4.6.1-7.31	「知りたい」を探そう! 科学道 100 2021
R4.7.15-8.31	167回芥川賞「芥川賞&直木賞の本」
R4.8.1-9.25	【愛知県図書館連携企画】鉄道の軌跡をたどろう!!～鉄道開業150周年記念～(@ライブラリー)
R4.10.1-11.30	認知症の本棚
R4.12.1-R5.1.31	ヨーロッパの歴史とウクライナ
R5.1.4-2.28	168回芥川賞「芥川賞&直木賞の本」
R5.2.1-3.14	【こまき市民文化財団連携企画】あたたかい地域づくり～こども食堂から～
R5.3.15-4.14	春到来! うぐいす BOOKS

オ 4階一般図書エリア

期間	タイトル
R4.3.1-5.31	地域ブランド・名古屋コーチン発祥の「人」～入谷哲夫さんを偲ぶ～
R4.3.26-4.30	【れきしるこまき連携企画】小牧山と徳川家の縁(えにし)
R4.4.8-R5.3.31	こまきのまちづくり
R4.6.1-7.14	いま読みたいビジネス書～「読者が選ぶビジネス書グランプリ 2022」を中心に～
R4.7.15-8.31	小牧の昔を知ろう～小牧叢書を中心に～
R4.9.1-10.31	敬老の日 読書のすすめ 2022
R4.11.1-12.30	こんな絵本あります～大人向け絵本～
R5.1.4-3.31	【愛知県図書館連携企画】どうする? こうする! 家康(@ライブラリー)

カ 郷土資料エリア

期間	タイトル
R4.4.1-6.30	「小牧の古文書展」関連資料展示
R4.7.1-9.30	小牧・長久手の戦い合戦図
R4.10.1-12.30	入鹿池の築造と「入鹿切れ」
R5.1.4-3.31	名古屋温故会絵葉書展

(9) 本の紹介リーフレットの発行

タイトル	発行回数	内容
Business Topics ＜ビジネストピックス＞	年 6 回発行 (隔月発行)	ビジネスや経済にちなんだテーマを毎号取り上げ、読んでおきたい本や仕事に役立つ情報を紹介
ティーンズライブラ	年 4 回発行 (季刊発行)	大人でもない子供でもないティーンズのみなさんに読書を楽しんでいただくための話題の本や情報をピックアップ
キッズライブラ	年 12 回発行 (毎月発行)	小学生向けのおすすめ本を低学年・中学年・高学年それぞれ 2 冊ずつ図書館員のコメンを添えて紹介
えほんライブラ	年 12 回発行 (毎月発行)	0 歳から小学校低学年向けのおすすめ本を毎月 6 冊紹介。親子で楽しめるブックガイド

(10) 見学・実習等の受入

ア 市内小学生による図書館見学

実施日	見学館	学校名	学年	人数
R4.4.27	北里	小木小学校	3 年生	45
R4.5.20	中央	小牧原小学校	4 年生	114
R4.10.14	北里	北里小学校	2 年生	76
R4.10.19	中央	米野小学校	2 年生	151
R4.11.1	東部	大城小学校	2 年生	38
R4.11.8	東部	光ヶ丘小学校	2 年生	52
R4.11.10	中央	味岡小学校	3 年生	150
R4.11.22	中央	小牧原小学校	2 年生	91
R4.11.25	中央・えほん	小牧小学校	2 年生	119
R4.11.29	味岡	一色小学校	2 年生	104
R4.12.1	北里	小木小学校	2 年生	47
R4.12.2	東部	桃ヶ丘小学校	2 年生①	34
R4.12.6	東部	桃ヶ丘小学校	2 年生②	33
R4.12.6	味岡	味岡小学校	2 年生	149
R5.1.27	東部	篠岡小学校	2 年生	46
			計	1,249 人
			校数	11 校

イ 職業人体験・インターンシップ

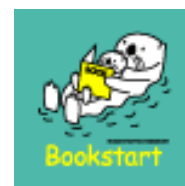
受入期間	受入館	学校名	学年	人数
R4.6.21-23	中央	小牧西中学校	2 年生	2
R4.12.1-12.2	中央	応時中学校	2 年生	2
R4.12.6-12.8	中央	誉高等学校	1 年生	2
R5.1.17-1.19	中央	岩崎中学校	2 年生	2
			計	8 人
			校数	4 校

6 子ども読書活動推進事業

(1) ブックスタート事業

赤ちゃんの心とことばを育むため、保健センターで4か月児健診を受診する親子を対象に絵本をプレゼントしています。

本を手渡しするときにボランティアによる読み聞かせも行っています。



(2) 学校図書館活動支援業務

読書離れ傾向にある児童・生徒の読書活動推進のため、小中学校25校へ図書館職員が週1回巡回し、図書の入や書架整理など積極的に学校図書館の活動を支援しています。

(3) 施設配本サービス

市内の保育園、幼稚園、児童クラブ、小中学校、福祉施設などを対象として、本をお届けするサービスを行っています。1回の配本につき2か月間、200冊まで利用が可能です。

(4) 小中学生にすすめるブックリストの活用

学校図書館教育研究会の教諭が作成する「小中学生にすすめるブックリスト」の改訂に際して、出版状況の確認等について支援しました。

また、完成したブックリストを広く活用していただくため館内に特集コーナーを設けたほか、図書館ホームページ上の読書記録機能を児童・生徒に紹介し、学校図書館との連携を図りました。

7 蔵書統計

(1) 分類別蔵書点数

ア 一般書

(単位 冊)	中央	施設配本	えほん	東部	北里	味岡	合計
0 総記	5,779	0	92	1,430	222	969	8,492
1 哲学	6,920	0	36	1,887	559	1,444	10,846
2 歴史	21,558	0	28	4,830	1,779	4,109	32,304
3 社会科学	24,802	1	899	6,266	2,570	4,963	39,501
4 自然科学	10,046	0	201	3,554	1,731	3,389	18,921
5 技術	16,801	0	1,121	6,006	2,550	4,969	31,447
6 産業	5,649	3	8	2,193	1,118	1,932	10,903
7 芸術	17,971	2	229	5,663	2,344	3,408	29,617
8 言語	4,858	0	7	1,291	450	628	7,234
9 文学	58,588	1	93	18,251	6,586	11,549	95,068
合計	172,972	7	2,714	51,371	19,909	37,360	284,333

イ 児童書

(単位 冊)	中央	施設配本	えほん	東部	北里	味岡	合計
0 総記	762	467	0	334	123	401	2,087
1 哲学	806	277	0	288	74	218	1,663
2 歴史	2,398	2,059	0	1,200	313	1,107	7,077
3 社会科学	2,955	3,101	4	1,348	343	818	8,569
4 自然科学	3,855	4,639	0	2,210	613	1,308	12,625
5 技術	1,539	1,608	0	762	242	595	4,746
6 産業	1,147	1,220	0	501	212	573	3,653
7 芸術	2,515	2,199	0	1,167	358	952	7,191
8 言語	2,403	1,284	1,456	687	138	657	6,625
9 文学	15,818	12,192	0	8,049	2,716	5,286	44,061
絵本	17,577	21,009	40,876	9,871	3,356	6,481	99,170
参考図書	613	481	0	316	89	138	1,637
合計	52,388	50,536	42,336	26,733	8,577	18,534	199,104

ウ 郷土資料

(単位 冊)	中央	施設配本	えほん	東部	北里	味岡	合計
0 総記	2,858	-	-	77	53	54	3,042
1 哲学	912	-	-	19	12	11	954
2 歴史	5,926	-	-	330	203	178	6,637
3 社会科学	7,923	-	-	501	257	389	9,070
4 自然科学	992	-	-	72	42	55	1,161
5 技術	1,471	-	-	125	52	68	1,716
6 産業	1,290	-	-	101	59	48	1,498
7 芸術	1,902	-	-	116	49	91	2,158
8 言語	299	-	-	13	8	4	324
9 文学	1,836	-	-	83	63	85	2,067
合計	25,409	-	-	1,437	798	983	28,627

工 参考図書

(単位 冊)	中央	施設配本	えほん	東部	北里	味岡	合計
0 総記	1,203	-	-	117	30	47	1,397
1 哲学	446	-	-	45	9	44	544
2 歴史	2,014	-	-	232	23	65	2,334
3 社会科学	1,614	-	-	147	19	51	1,831
4 自然科学	1,189	-	-	204	20	61	1,474
5 技術	841	-	-	137	13	46	1,037
6 産業	388	-	-	48	7	12	455
7 芸術	723	-	-	111	26	76	936
8 言語	1,206	-	-	261	28	140	1,635
9 文学	784	-	-	96	14	47	941
合計	10,408	-	-	1,398	189	589	12,584

オ 逐次刊行物

(単位 冊)	中央	施設配本	えほん	東部	北里	味岡	合計
0 総記	1,590	-	-	196	32	90	1,908
1 哲学	0	-	-	0	0	0	0
2 歴史	407	-	-	100	66	79	652
3 社会科学	2,601	-	-	87	17	36	2,741
4 自然科学	273	-	-	25	8	9	315
5 技術	794	-	-	10	0	0	804
6 産業	569	-	-	38	21	23	651
7 芸術	54	-	-	1	0	0	55
8 言語	27	-	-	3	0	0	30
9 文学	51	-	-	0	0	0	51
合計	6,366	-	-	460	144	237	7,207

カ 図書及び逐次刊行物(ア～オの合計)

(単位 冊)	中央	施設配本	えほん	東部	北里	味岡	合計
一般書	172,972	7	2,714	51,371	19,909	37,360	284,333
児童書	52,388	50,536	42,336	26,733	8,577	18,534	199,104
郷土資料	25,409	-	-	1,437	798	983	28,627
参考資料	10,408	-	-	1,398	189	589	12,584
逐次刊行物	6,366	-	-	460	144	237	7,207
合計	267,543	50,543	45,050	81,399	29,617	57,703	531,855

キ 雑誌

(単位 種)	中央	施設配本	えほん	東部	北里	味岡	合計
雑誌	296	-	17	113	69	116	611

ク 視聴覚資料

(単位 点)	中央	施設配本	えほん	東部	北里	味岡	合計
点訳本	1,005	-	-	-	-	-	1,005
カセット	0	-	-	0	0	0	0
障がい者用 カセット	0	-	-	-	-	-	0
CD	6,396	-	-	2,349	1,330	1,477	11,552
ビデオ	117	-	-	0	0	0	117
DVD	3,889	-	-	1,448	1,284	1,483	8,104
紙芝居	1,108	2,025	2,464	461	775	577	7,410
合計	12,515	2,025	2,464	4,258	3,389	3,537	28,188

ケ デイジー・マルチメディアデイジー

(単位 種)	中央
CD/DVD	190

コ 法規追録集

(単位 冊)	中央
法規追録集	287

サ 新聞等

◎:新聞原紙及び新聞縮刷版所蔵 ●:原紙製本版所蔵 ○:新聞原紙のみ所蔵

新聞名	中央	東部	北里	味噌
朝日新聞	◎	◎	○	○
朝日新聞(地域版)	●H7.4月～			
産経新聞	○			
スポーツニッポン	○			
中日新聞	◎	◎	○	◎
中日新聞(地域版)	●S50.1月～ 一部欠号あり			
中日スポーツ	○	○	○	○
中部経済新聞	◎ 縮刷版は H27.3月まで			
日刊工業新聞	○	○		
日経 MJ(日経流通新聞)	○			
日経産業新聞		○		
日本経済新聞	◎	○	○	○
日本農業新聞	○			
毎日新聞	○	○	◎	○
読売新聞	○	○	○	○
The Japan Times	○			○
TheNewYorkTimes International Weekly		○		
週刊読書人	○			
官報	原紙 1年			

※中央図書館の新聞原紙は原則1年保存(ただし、中日新聞、朝日新聞は3年保存)

※各図書室の新聞原紙は3か月保存

シ 新聞縮刷版

新聞名	期間	冊数	場所
中日新聞索引集	S47年～S52年	72	中央 2F 閉架
中日新聞縮刷版	S47年1月～H25年12月	506	中央 2F 閉架
	H26年1月～R4年12月	108	中央 4F 公開書庫
日本経済新聞縮刷版	S53年4月～H25年12月	431	中央 2F 閉架
	H26年1月～R4年12月	108	中央 4F 公開書庫
朝日新聞縮刷版	S44年10月～H25年12月	533	中央 2F 閉架
	H26年1月～R4年12月	108	中央 4F 公開書庫
中部経済新聞縮刷版	S55年4月～H27年3月	420	中央 2F 閉架
毎日新聞縮刷版	H4年7月～H25年12月	258	中央 2F 閉架
	H26年1月～R3年6月	90	中央 4F 公開書庫
	R3年7月～R5年2月	20	北里
計		2,654	(5社6紙)

(2) 資料別受入・除籍点数

(単位 点)	資料区分	R3 年度末	増冊		減冊			転出入籍等	R4 年度末	
			購入	寄贈等	汚破損	亡失	不用			
中央	一般書	161,726	3,967	920	95	253	673	7,380	172,972	
	児童書	50,779	1,148	837	135	29	97	△ 115	52,388	
	郷土資料	24,195	32	534	0	2	0	650	25,409	
	参考図書	9,754	40	0	0	13	0	627	10,408	
	逐次刊行物	6,073	150	16	0	0	0	127	6,366	
	図書小計	252,527	5,337	2,307	230	297	770	8,669	267,543	
	点訳本	1,005	0	0	0	0	0	0	1,005	
	カセット一般	542	0	0	541	0	1	0	0	
	カセット(BF)	1,279	0	0	1,279	0	0	0	0	
	C D	6,220	50	0	41	1	0	168	6,396	
	ビデオ	114	0	0	0	0	0	3	117	
	D V D	3,529	39	14	19	3	0	329	3,889	
	紙芝居	1,088	22	1	0	3	0	0	1,108	
	中央合計	266,304	5,448	2,322	2,110	304	771	9,169	280,058	
	えほん	一般書	2,924	220	0	10	3	231	△ 186	2,714
児童書		41,667	1,591	66	544	5	474	35	42,336	
図書小計		44,591	1,811	66	554	8	705	△ 151	45,050	
紙芝居		2,425	39	0	0	0	0	0	2,464	
えほん合計		47,016	1,850	66	554	8	705	△ 151	47,514	
施設配本	一般書	11	0	0	0	0	0	△ 4	7	
	児童書	49,481	1,008	91	558	0	0	514	50,536	
	図書計	49,492	1,008	91	558	0	0	510	50,543	
	紙芝居	2,005	22	1	3	0	0	0	2,025	
	配本計	51,497	1,030	92	561	0	0	510	52,568	
東部	一般書	52,605	3,924	337	67	27	1,464	△ 3,937	51,371	
	児童書	27,034	775	17	429	4	719	59	26,733	
	郷土資料	1,437	0	51	2	2	0	△ 47	1,437	
	参考図書	1,593	37	0	0	0	0	△ 232	1,398	
	逐次刊行物	475	54	0	0	0	12	△ 57	460	
	図書小計	83,144	4,790	405	498	33	2,195	△ 4,214	81,399	
	カセット	1	0	0	1	0	0	0	0	
	C D	2,420	38	0	2	0	0	△ 107	2,349	
	ビデオ	1	0	0	0	0	0	△ 1	0	
	D V D	1,685	30	4	2	0	0	△ 269	1,448	
	紙芝居	450	10	1	0	0	0	0	461	
	東部合計	87,701	4,868	410	503	33	2,195	△ 4,591	85,657	
	北里	一般書	20,340	1,404	233	15	20	137	△ 1,896	19,909
		児童書	8,355	484	11	93	1	0	△ 179	8,577
		郷土資料	1,024	0	43	0	1	0	△ 268	798
参考図書		351	6	0	0	0	10	△ 158	189	
逐次刊行物		148	31	0	0	0	0	△ 35	144	
図書小計		30,218	1,925	287	108	22	147	△ 2,536	29,617	
カセット		160	0	0	160	0	0	0	0	
C D		1,366	27	0	2	0	0	△ 61	1,330	
ビデオ		0	0	0	0	0	0	0	0	
D V D		1,322	20	4	2	0	0	△ 60	1,284	
紙芝居		766	9	1	1	0	0	0	775	
北里合計		33,832	1,981	292	273	22	147	△ 2,657	33,006	
味噌		一般書	37,272	2,443	307	9	54	1,242	△ 1,357	37,360
		児童書	18,877	654	18	182	7	512	△ 314	18,534
		郷土資料	1,270	0	48	0	0	0	△ 335	983
	参考図書	815	11	0	0	0	0	△ 237	589	
	逐次刊行物	242	33	0	0	0	3	△ 35	237	
	図書小計	58,476	3,141	373	191	61	1,757	△ 2,278	57,703	
	カセット	0	0	0	0	0	0	0	0	
	C D	1,446	35	0	2	2	0	0	1,477	
	ビデオ	2	0	0	0	0	0	△ 2	0	
	D V D	1,463	23	4	7	0	0	0	1,483	
	紙芝居	563	13	1	0	0	0	0	577	
	味噌合計	61,950	3,212	378	200	63	1,757	△ 2,280	61,240	
	合計	一般書	274,878	11,958	1,797	196	357	3,747	0	284,333
		児童書	199,193	5,660	1,040	1,941	46	1,802	0	199,104
		郷土資料	27,926	32	676	2	5	0	0	28,627
参考図書		12,513	94	0	0	13	10	0	12,584	
逐次刊行物		6,938	268	16	0	0	15	0	7,207	
点訳本		1,005	0	0	0	0	0	0	1,005	
カセット一般		703	0	0	702	0	1	0	0	
カセット(BF)		1,279	0	0	1,279	0	0	0	0	
C D		11,452	150	0	47	3	0	0	11,552	
ビデオ		117	0	0	0	0	0	0	117	
D V D		7,999	112	26	30	3	0	0	8,104	
紙芝居		7,297	115	5	4	3	0	0	7,410	
図書・逐次小計(統計年鑑)		518,448	18,012	3,529	2,139	421	5,574	0	531,855	
合計(視聴覚含)		548,300	18,389	3,560	4,201	430	5,575	0	560,043	
				21,949		10,206				

※雑誌・追録・電子書籍を除く。点訳本は視聴覚に含む。

8 貸出統計

(1) 館外貸出点数(図書、逐次刊行物及び視聴覚資料)

(単位 点)	中央	施設配本	えほん	東部	北里	味岡	電子	合計
0歳-6歳	24,890	-	35,096	6,016	4,061	5,299	19	75,381
7歳-12歳	64,654	-	8,128	11,433	2,322	10,274	17	96,828
13歳-15歳	12,431	-	338	2,394	276	2,060	22	17,521
16歳-18歳	6,763	-	186	984	332	813	69	9,147
19歳以上	502,516	-	147,831	174,591	47,738	135,793	3,082	1,011,551
小計	611,254	0	191,579	195,418	54,729	154,239	3,209	1,210,428
団体	2,834	60,901	1,571	10	0	438	0	65,754
合計	614,088	60,901	193,150	195,428	54,729	154,677	3,209	1,276,182

(2) 予約・リクエスト件数

ア 予約件数

(単位 件)	中央	えほん	東部	北里	味岡	電子	合計
一般書	61,566	4,595	27,807	7,651	19,615	-	121,234
児童書	15,122	6,449	6,229	1,152	6,835	-	35,787
雑誌	3,511	330	3,380	1,048	2,634	-	10,903
相互貸借	806	13	643	65	294	-	1,821
紙芝居	86	117	49	17	37	-	306
視聴覚資料 カセット	8	0	7	4	0	-	19
CD	1,224	219	1,217	147	432	-	3,239
ビデオ	0	0	0	0	0	-	0
DVD	1,051	183	364	159	323	-	2,080
小計	83,374	11,906	39,696	10,243	30,170	-	175,389
電子書籍	-	-	-	-	-	632	632
合計	83,374	11,906	39,696	10,243	30,170	632	176,021

イ リクエスト(購入希望)

(単位 件)	中央	えほん	東部	北里	味岡	電子	合計
一般書	830	27	1,017	342	466	-	2,682
児童書	50	5	18	3	15	-	91
合計	880	32	1,035	345	481	-	2,773

ウ 予約・リクエスト 合計(ア～イ)

(単位 件)	中央	えほん	東部	北里	味岡	電子	合計
予約	83,374	11,906	39,696	10,243	30,170	632	176,021
リクエスト	880	32	1,035	345	481	-	2,773
合計	84,254	11,938	40,731	10,588	30,651	632	178,794

(3) 郵送貸出点数

資料区分	一般図書	デジター図書	点訳本	カセットテープ	合計
点数	49	14	0	0	63

(4) 相互貸借点数

ア 愛知県内貸借状況

(単位 点)

図書館名	借受	貸出	図書館名	借受	貸出
愛知県図書館	429	22	安城市	19	28
名古屋市図書館	78	418	岡崎市	33	61
愛西市	46	21	蒲郡市	26	31
阿久比町	3	11	刈谷市	16	25
あま市	15	17	幸田町	2	5
一宮市	123	48	設楽町	0	0
稲沢市	84	27	新城市	2	5
犬山市	33	36	高浜市	17	14
岩倉市	26	28	田原市	22	53
大口町	14	10	知立市	2	4
大治町	17	4	東栄町	0	0
大府市	57	60	豊川市	23	61
尾張旭市	14	18	豊田市	39	85
春日井市	110	52	豊根村	0	0
蟹江町	2	3	豊橋市	26	13
北名古屋市	29	29	西尾市	7	9
清須市	30	7	碧南市	11	4
江南市	3	12	みよし市	4	27
瀬戸市	82	28	愛知県内公共図書館 計	1,714	1,610
武豊町	23	16			
知多市	23	11			
津島市	10	73			
東海市	57	25			
東郷町	17	15			
常滑市	1	6			
飛鳥村	10	1			
豊明市	21	14			
豊山町	5	12			
長久手市	18	3			
日進市	21	24			
半田市	40	33			
東浦町	1	5			
扶桑町	12	71			
南知多町	0	0			
美浜町	2	17			
弥富市	9	8			

尾張部公共図書館

三河部公共図書館

イ 愛知県外貸借状況

(単位 点)

図書館名	借受	貸出
国立国会図書館	6	0
北海道公共図書館	2	1
岩手県公共図書館	0	1
宮城県公共図書館	2	0
茨城県公共図書館	2	0
栃木県公共図書館	2	0
群馬県公共図書館	2	0
埼玉県公共図書館	3	0
千葉県公共図書館	4	1
東京都公共図書館	1	1
新潟県公共図書館	1	0
富山県公共図書館	3	16
石川県公共図書館	14	9
福井県公共図書館	10	19
長野県公共図書館	8	0
岐阜県公共図書館	29	40
静岡県公共図書館	6	8
三重県公共図書館	11	75
滋賀県公共図書館	9	2
京都府公共図書館	1	0
大阪府公共図書館	9	4
兵庫県公共図書館	10	0
和歌山県公共図書館	1	0
鳥取県公共図書館	3	0
岡山県公共図書館	8	0
広島県公共図書館	1	2
高知県公共図書館	7	0
熊本県公共図書館	1	0
愛知県外の公共図書館 計	156	179

ウ 大学図書館貸借状況

(単位 点)

図書館名	借受	貸出	
県内	愛知文教大学附属図書館	0	3
	名城大学	1	0
愛知県内の大学図書館 計		1	3
愛知県外	三重県三重大学情報教育・研究機構情報ライブラリーセンター	7	0
	岐阜県岐阜大学図書館	3	0
	富山県立大学附属図書館射水館	1	0
	福井県敦賀市立看護大学附属図書館	2	0
	福井県仁愛女子短期大学附属図書館	1	0
	石川県金沢大学附属図書館	6	0
	和歌山大学	1	0
愛知県外の大学図書館 計		21	0
大学図書館 合計		22	3

エ 相互貸借総合計(ア～ウ)

(単位 点)

	借受	貸出
相互貸借 総合計	1,892	1,792

9 利用統計

(1) 登録者数

(単位 人)	中央	配本	えほん	東部	北里	味岡	合計
0歳-6歳	357	-	353	31	18	44	803
7歳-12歳	1,808	-	897	419	250	445	3,819
13歳-15歳	1,971	-	585	509	195	454	3,714
16歳-18歳	2,905	-	564	534	178	679	4,860
19歳以上	21,753	-	3,497	4,375	1,173	3,953	34,751
個人 小計	28,794	-	5,896	5,868	1,814	5,575	47,947
団体	299	175	5	4	2	1	486
合計	29,093	175	5,901	5,872	1,816	5,576	48,433

(2) 新規登録者数

(単位 人)	中央	配本	えほん	東部	北里	味岡	合計
0歳-6歳	119	-	77	4	3	12	215
7歳-12歳	308	-	13	28	12	31	392
13歳-15歳	374	-	0	10	2	6	392
16歳-18歳	653	-	1	1	1	1	657
19歳以上	4,129	-	334	78	50	118	4,709
個人 小計	5,583	-	425	121	68	168	6,365
団体	8	3	2	0	0	0	13
合計	5,591	3	427	121	68	168	6,378

(3) 貸出利用者数

ア 個人利用者数(延べ利用者数)

(単位 人)	中央	配本	えほん	東部	北里	味岡	電子	合計
0歳-6歳	5,671	-	7,049	2,400	1,463	1,203	19	17,805
7歳-12歳	13,445	-	1,374	2,432	525	2,321	17	20,114
13歳-15歳	3,625	-	95	643	68	576	22	5,029
16歳-18歳	2,458	-	47	286	67	313	69	3,240
19歳以上	143,466	-	24,750	52,453	13,046	40,083	3,082	276,880
合計	168,665	-	33,315	58,214	15,169	44,496	3,209	323,068

イ 団体・配本利用者数(延べ利用者数)

(単位 団体)	中央	配本	えほん	東部	北里	味岡	電子	合計
合計	1,436	903	107	2	0	43	-	2,491

ウ 貸出利用者数 合計(ア～イ)

	中央	配本	えほん	東部	北里	味岡	電子	合計
合計	170,101	903	33,422	58,216	15,169	44,539	3,209	325,559

10 蔵書数・貸出点数・貸出利用者数の推移(平成30年度～令和4年度)

(1) 図書及び逐次刊行物 蔵書数

(単位 冊)

所蔵館	区分	平成30年度	令和元年度	令和2年度	令和3年度	令和4年度
中央図書館	一般書	141,532	140,756	155,495	161,726	172,972
	児童書	45,067	43,539	46,420	50,779	52,388
	郷土資料	23,655	23,905	23,295	24,195	25,409
	参考図書	9,961	10,002	9,471	9,754	10,408
	逐次刊行物	8,248	8,408	5,746	6,073	6,366
	小計	228,463	226,610	240,427	252,527	267,543
施設配本	一般書	137	97	10	11	7
	児童書	51,547	50,513	52,574	49,481	50,536
	小計	51,684	50,610	52,584	49,492	50,543
えほん図書館	一般書	4,389	4,324	3,124	2,924	2,714
	児童書	40,627	41,158	41,568	41,667	42,336
	小計	45,016	45,482	44,692	44,591	45,050
東部図書室	一般書	59,124	58,261	55,056	52,605	51,371
	児童書	30,996	29,840	28,530	27,034	26,733
	郷土資料	512	512	1,855	1,437	1,437
	参考図書	1,847	1,862	1,721	1,593	1,398
	逐次刊行物	591	587	454	475	460
	小計	93,070	91,062	87,616	83,144	81,399
北里図書室	一般書	22,147	21,331	20,600	20,340	19,909
	児童書	13,438	12,380	8,122	8,355	8,577
	郷土資料	—	—	1,008	1,024	798
	参考図書	653	655	348	351	189
	逐次刊行物	548	570	140	148	144
	小計	36,786	34,936	30,218	30,218	29,617
味岡図書室	一般書	40,856	39,537	38,051	37,272	37,360
	児童書	22,309	21,399	19,471	18,877	18,534
	郷土資料	—	—	1,337	1,270	983
	参考図書	949	951	929	815	589
	逐次刊行物	272	255	248	242	237
	小計	64,386	62,142	60,036	58,476	57,703
合計		519,405	510,842	515,573	518,448	531,855

(2) 貸出点数

(単位 点)

貸出館	平成 30 年度	令和元年度	令和 2 年度	令和 3 年度	令和 4 年度
中央図書館	258,708	221,801	196,926	512,690	475,430
中央図書館広域	23,584	20,240	21,092	114,734	135,824
えほん図書館	149,960	136,737	133,544	143,414	127,954
えほん図書館広域	77,971	60,016	53,408	67,318	63,625
東部図書室	196,581	174,068	164,232	192,913	181,854
東部図書室広域	12,300	10,753	10,605	14,834	13,564
北里図書室	49,242	43,240	43,984	58,195	49,128
北里図書室広域	4,213	4,215	4,009	4,122	5,601
味岡図書室	159,403	144,529	133,217	152,919	141,845
味岡図書室広域	13,604	12,457	11,609	12,719	12,394
電子図書館	—	—	151	3,612	3,209
個人貸出 小計	945,566	828,056	772,777	1,277,470	1,210,428
配本	34,968	56,398	53,879	56,652	60,901
団体	3,785	3,690	4,444	6,386	4,853
団体貸出 小計	38,753	60,088	58,323	63,038	65,754
合計	984,319	888,144	831,100	1,340,508	1,276,182

※「広域」は、市内在住・在勤・在学以外の登録者による貸出点数

(3) 貸出利用者数(延べ利用者数)

(単位 人)

貸出館	平成 30 年度	令和元年度	令和 2 年度	令和 3 年度	令和 4 年度
中央図書館	54,928	50,842	45,557	149,695	141,741
中央図書館広域	3,706	3,329	2,863	23,000	26,924
えほん図書館	20,947	25,149	23,438	28,426	25,126
えほん図書館広域	6,904	5,403	4,307	8,499	8,189
東部図書室	48,182	44,635	38,521	55,958	55,588
東部図書室広域	1,832	1,657	1,526	2,770	2,626
北里図書室	10,559	10,125	10,257	16,118	14,094
北里図書室広域	625	619	558	868	1,075
味岡図書室	34,912	35,043	30,577	43,195	41,694
味岡図書室広域	2,535	2,352	1,940	2,833	2,802
電子図書館	—	—	151	3,612	3,209
個人利用者 小計	185,130	179,154	159,695	334,974	323,068
配本	273	454	427	530	903
団体	1,348	1,336	2,064	2,885	1,588
団体利用者 小計	1,621	1,790	2,491	3,415	2,491
合計	186,751	180,944	162,186	338,389	325,559

※「広域」は、市内在住・在勤・在学以外の登録者による貸出利用者数



令和 5 年度図書館年報(令和 4 年度実績)

発行年月	令和 5 年 7 月
発行・編集	小牧市中央図書館
	〒485-0029
	愛知県小牧市中央一丁目 234 番地
	電話番号 0568-73-9951