

## 周辺環境及び全体図面

旧図書館跡地周辺における周辺環境を示しています。周辺には、2つの児童遊園と神社があり、南東方向にはメナード美術館が所在しています。広域の図面は、「小牧山東公園整備・管理運営事業公募設置等指針及び指定管理者募集要項」を参照してください。

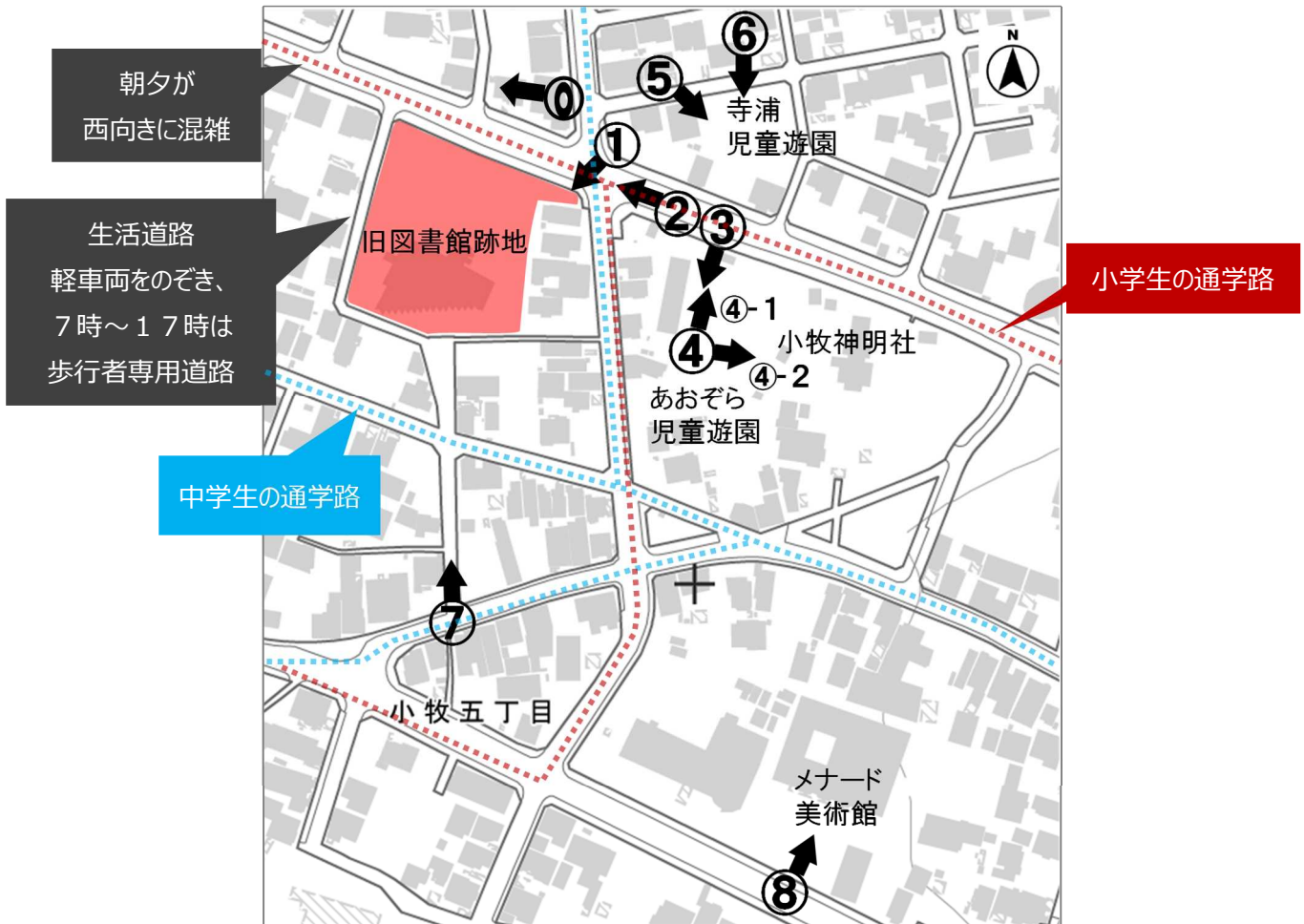


図 現地踏査図

旧図書館跡地の北側道路沿いには街路灯やポールが並んでいます。(0)

旧図書館跡地の北東交差点(1)から対象地を見ると、北東角地部分と桜の木がよく見えます。

②の位置から対象地を見ると、背景として小牧山および小牧山城を眺めることができます。



0



1



2

シンボルロード (③) からあおぞら児童遊園を見ると、左手にトイレ、右手に山車倉庫が見えます。遊具は、滑り台とブランコがあります。小牧神明社と隣接しており、赤い鳥居が見えます。



③



④ - 1



④ - 2

寺浦児童遊園の西側には、地域の共同利用施設である寺浦会館があります。その横 (⑤) から寺浦児童遊園を見ると、砂場や滑り台、ベンチがあります。北側の舗装された出入口 (⑥) から見ると、健康遊具を兼ねたベンチや雲梯等があります。



⑤



⑥

旧図書館跡地の南側に位置する地点 (⑦) から対象地を見ると、旧図書館の玄関及び階段のあった箇所が見えます。対象地の南側を東西に走る県道 197 号線沿いには、近隣の文化施設であるメナード美術館が所在しています。



⑦

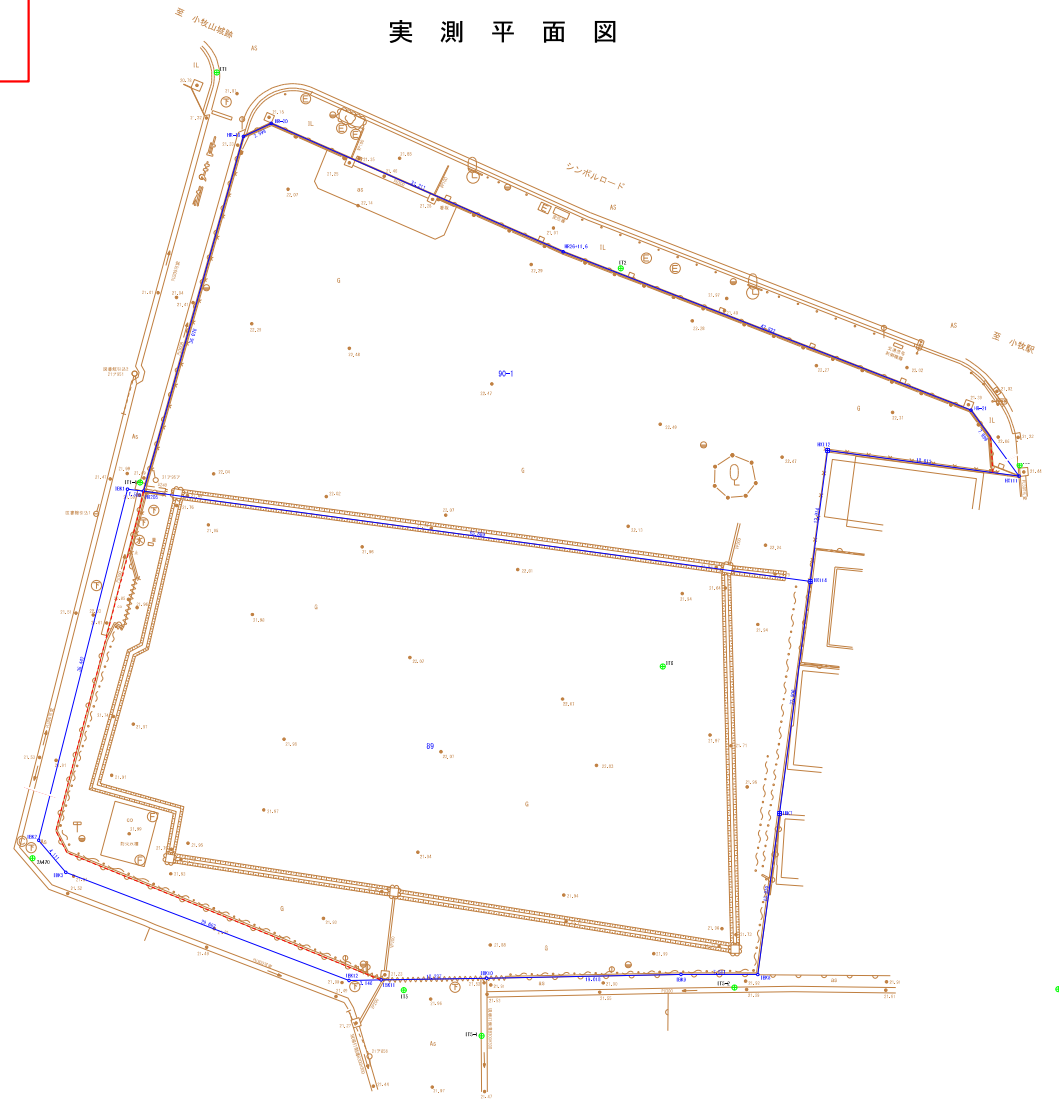


⑧

本ページは令和4年度成果であり、  
道路分筆前の資料となります。

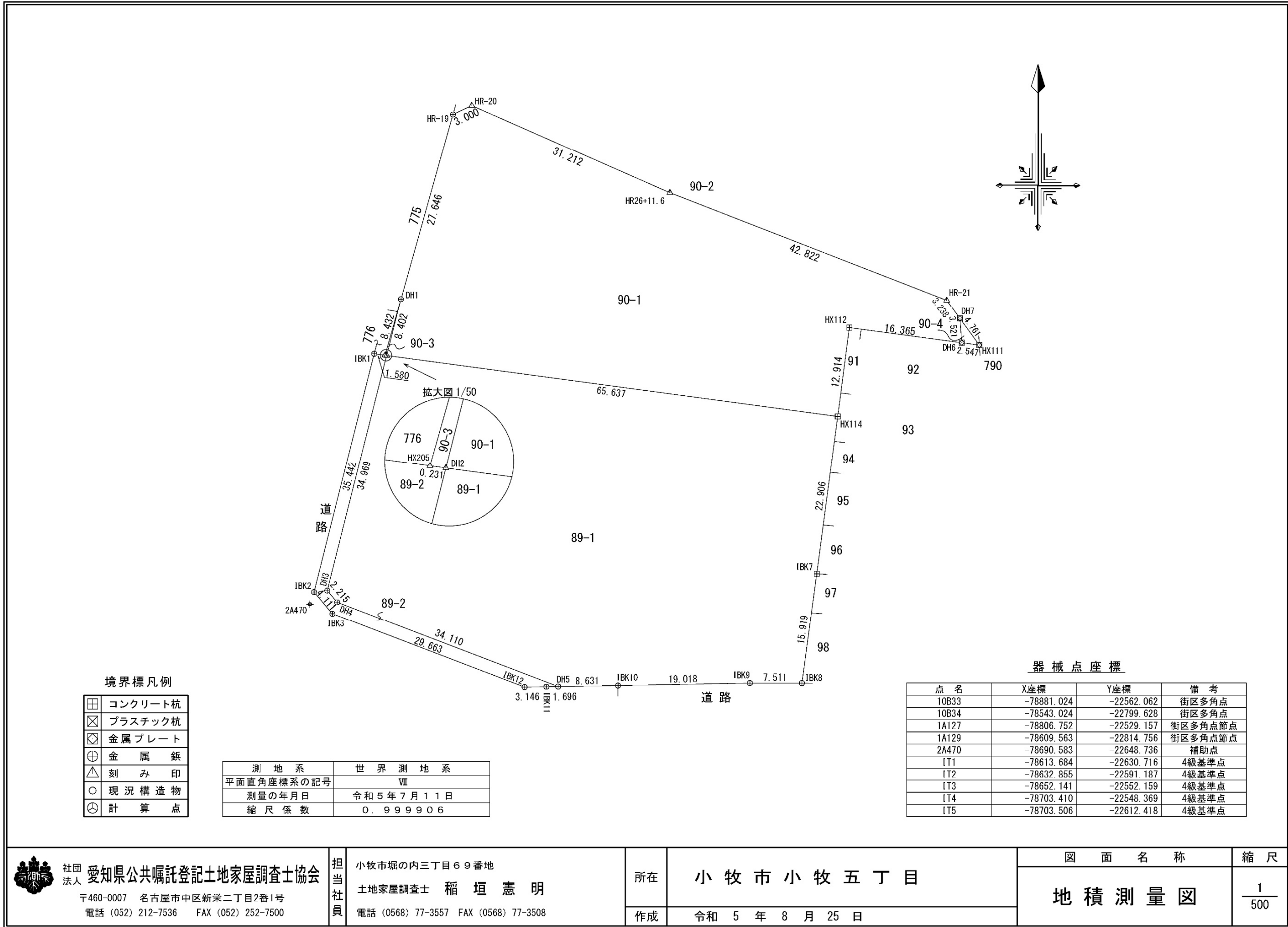
道路分筆後の測量図は、  
次頁の「地積測量図」を参照ください。

令和4年度 旧図書館跡地公園等整備検討支援業務委託  
小牧市小牧五丁目地内  
実測平面図



| 紙の種類 |        |
|------|--------|
| 田    | コンクリート |
| □    | プラスチック |
| 口    | 石      |
| ⊗    | 金属     |
| ⊕    | 金属プレート |
| ○    | 鉄      |
| ▽    | マーキング  |
| ●    | 井      |
| ○    | 井      |
| ○    | 井      |

| 世界測地系2011 |                                    |
|-----------|------------------------------------|
| 業務名/工事名   | 令和4年度<br>旧図書館跡地公園等整備検討支援業務委託       |
| 路線・河川名等   | 旧図書館跡地                             |
| 施工箇所名     | 小牧市小牧五丁目地内                         |
| 図面の種類     | 実測平面図                              |
| 縮尺        | S=1:250 図面番号 1 葉之内 1               |
| 会社名       | 三菱EJ1サーチ&コンサルティング株式会社<br>株式会社 イビソク |
| 事務所名      | 小牧市役所                              |



境界標凡例

|   |         |
|---|---------|
| ☒ | コンクリート杭 |
| ☒ | プラスチック杭 |
| ☒ | 金属プレート  |
| ⊕ | 金属錐     |
| △ | 刻み印     |
| ○ | 現況構造物   |
| ⊙ | 計算点     |

|            |           |
|------------|-----------|
| 測地系        | 世界測地系     |
| 平面直角座標系の記号 | VII       |
| 測量の年月日     | 令和5年7月11日 |
| 縮尺係数       | 0.999906  |

器械点座標

| 点名    | X座標        | Y座標        | 備考      |
|-------|------------|------------|---------|
| 10B33 | -78881.024 | -22562.062 | 街区多角点   |
| 10B34 | -78543.024 | -22799.628 | 街区多角点   |
| 1A127 | -78806.752 | -22529.157 | 街区多角点節点 |
| 1A129 | -78609.563 | -22814.756 | 街区多角点節点 |
| 2A470 | -78690.583 | -22648.736 | 補助点     |
| IT1   | -78613.684 | -22630.716 | 4級基準点   |
| IT2   | -78632.855 | -22591.187 | 4級基準点   |
| IT3   | -78652.141 | -22552.159 | 4級基準点   |
| IT4   | -78703.410 | -22548.369 | 4級基準点   |
| IT5   | -78703.506 | -22612.418 | 4級基準点   |



社団法人 愛知県公共嘱託登記土地家屋調査士協会  
 〒460-0007 名古屋市中区新栄二丁目2番1号  
 電話 (052) 212-7536 FAX (052) 252-7500

担当社員 小牧市堀の内三丁目69番地  
 土地家屋調査士 稲垣憲明  
 電話 (0568) 77-3557 FAX (0568) 77-3508

所在 小牧市小牧五丁目  
 作成 令和5年8月25日

図面名称 地積測量図  
 縮尺 1/500