

小牧市告示第38号

道路法（昭和27年法律第180号）第18条第1項の規定に基づき、  
道路の区域を次のように決定する。

その関係図書は、告示の日から2週間小牧市建設部道路課において一般  
の縦覧に供する。

令和8年3月30日

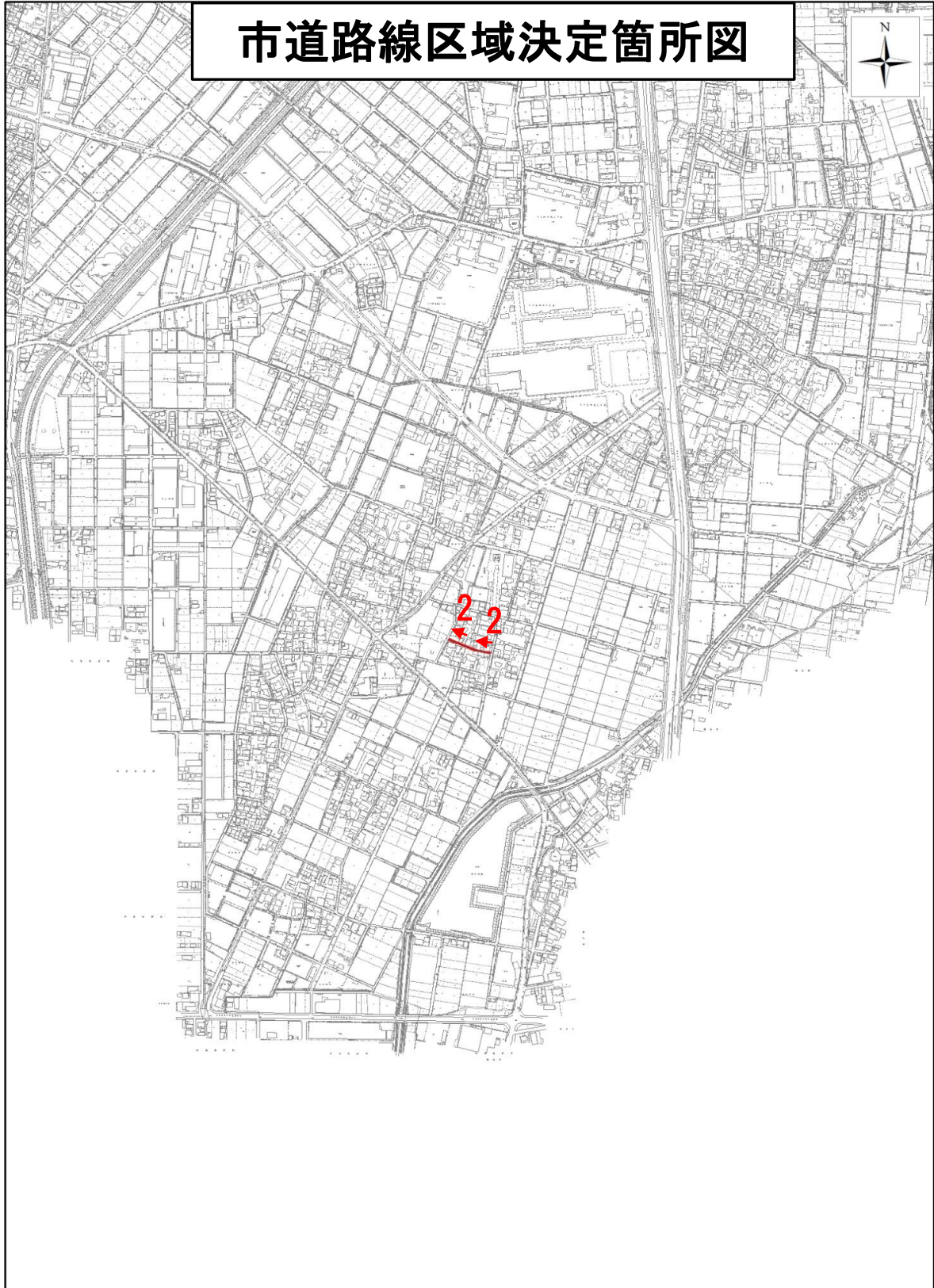
小牧市長 天 野 正 基

番号	路線名	道路の区域		
		区間	幅員(m)	延長(m)
1	河内屋新田東出2号線	河内屋新田字東出	5.50	177.6
		河内屋新田字東出	8.90	
2	多気中町15号線	多気中町	4.50	90.4
		多気中町	4.60	

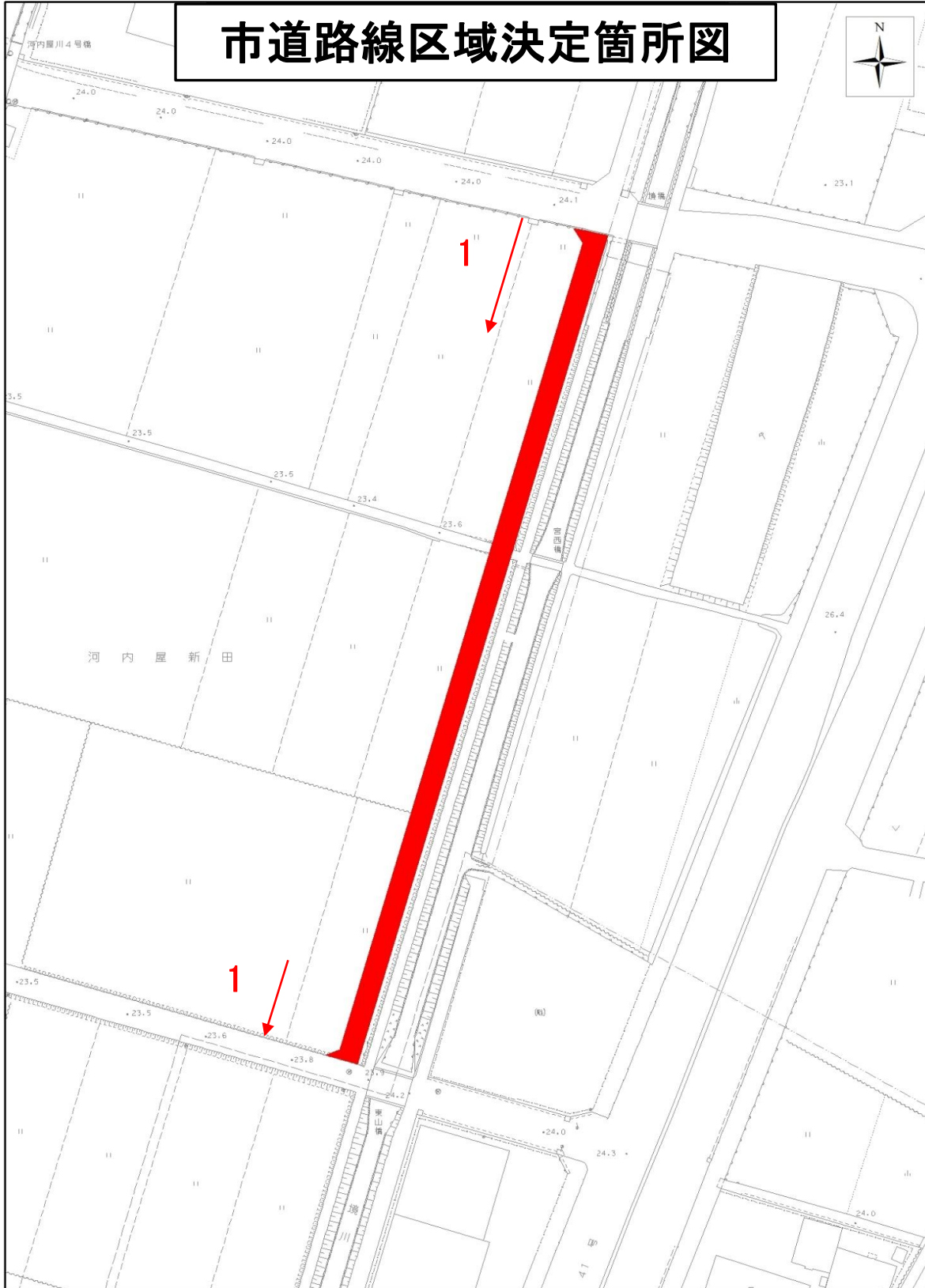
# 市道路線区域決定箇所図



# 市道路線区域決定箇所図



# 市道路線区域決定箇所図



# 市道路線区域決定箇所図

