

小規模保育事業施設

小規模保育事業施設とは、0～2歳までのお子さんを対象に、少人数（6～19名）の定員で保育を行う施設です。特徴としては、少人数を対象に家庭的保育に近い雰囲気のもと、きめ細やかな保育を行うことができるところです。

本市では小規模保育事業施設に対し、定期的に研修を行ったり、保育課所属の保育士による巡回訪問を行うなど、保育の質の向上を図っています。

また、施設の代表者が集まり意見交換などを行い、事業者と市が連携を図っています。



小規模保育事業施設一覧

令和7年5月1日現在

	対象年齢	施設名	所在地	電話	定員
1	★	こぐま・たんぼぼ保育所	久保新町 77 番地	72-8618	19
2	☆	すくすく nursery 味岡	久保 155 番地 玉置ビル 1 階	54-1189	19
3	☆	すくすく nursery 中央	中央四丁目 161 番地 サンヴィレッジ ST II 1 階	41-3455	12
4	★	キラッとキッズ保育園	新町三丁目 297 番地	43-2339	12
5	☆	小牧ステーションわかば	中央二丁目 115 番地 第2 さくらマンション 210	48-1133	12
6	☆	すくすく nursery 小牧	小牧三丁目 53 番地 ルージュ小牧・アルテール 1 階	54-2880	12
7	☆	すくすく nursery 小牧 kids	小牧三丁目 53 番地 ルージュ小牧・アルテール 1 階 C	65-6188	19
8	★	スクルドエンジェル保育室こまき園	小牧四丁目 108 番地 1 吉野屋ビル 1 階	76-7679	19
9	☆	保育園きっずどるちえ小牧園	小牧四丁目 604 番地	97-5046	19
10	★	つぼみ小規模保育園 新町園	新町二丁目 130 番地 パインハイツ 1 階	68-6018	19
11	☆	保育園きっずどるちえ小牧新町園	新町一丁目 150 番地	55-5939	19
12	★	味岡キッズ保育園	二重堀 427 番地 2	65-7522	19
13	★	イオン小牧キッズ保育園	東一丁目 126 番地 イオン小牧店 1 階	65-6966	19
14	★	あすかキッズステーション	北外山 1 9 番地	54-8024	19
15	★	あすかちるどれん	北外山 1 9 番地	43-0012	19
16	☆	保育園きっずどるちえ小牧さくら園	桜井本町 39 番地	55-8886	19
17	★	つぼみ小規模保育園 岩崎園	岩崎五丁目 413 番地	54-5130	19
18	★	めいてつ保育ステーション小牧ぼぼ園きた	小牧四丁目 74 番地 マックスバリュ小牧駅西店内	39-5277	19
19	★	めいてつ保育ステーション小牧ぼぼ園みなみ	小牧四丁目 74 番地 マックスバリュ小牧駅西店内	39-5277	19
20	●	小規模保育園こすも（公立）	小牧五丁目 253 番地 中部公民館 2 階	71-0115	19
21	●	小規模保育園みらい（公立）	小牧三丁目 555 番地 ラビオビル 4 F	54-1236	19

★0歳児(57日目から)

●0歳児(3か月目から)

☆0歳児(6か月目から)

一般社団法人こぐま・たんぽぽ保育所

設置・運営	一般社団法人こぐま・たんぽぽ保育所	定員	19名
所在地	小牧市久保新町77番地	開園時間	7:30～18:30
		土曜	7:30～18:30
電話	0568-72-8618	延長保育	短時間認定児(500円/30分) 7:30～8:30、16:30～18:30
FAX	0568-72-8618		
開設年月日	平成27年4月1日		
延床面積	84.60㎡	給食	有（アレルギー対応可）
建物	木造 平屋建て	連携施設	岩崎保育園

昭和48年『安心して預けられる保育所が欲しい』というお父さん・お母さんの願いがひとつになって誕生し、保護者の方々と共に歩んできた保育所です。小牧市ではじめての産休明け、長時間保育を実施してきました。木の温もりに包まれた保育室でたくさんの兄弟に囲まれ、こぐたんが一つの大きな家族のようです。楽しいことにワクワクしたり、苦手なこともお友達と一緒に乗り越えて共に育ちあっています。

入所をお考えの方はお気軽にお電話ください。見学大歓迎です！

☆こぐたんの大切にしていること☆

- ・お誕生日会
（お誕生日の日）
- ・季節の行事等を
大切にしています



お天気の日には太陽の下で季節を感じながら、
毎日を過ごします
春…お弁当を持ってお花見散歩、
夏…お庭でのどろんこ遊びや水遊び、
スイカ割りや流しそうめん♪
秋…焼き芋パーティー、遠足
冬…氷探し散歩など、寒さに負けずお散歩
に出かけ、丈夫な体作り！
室内遊び時もTV、DVDは使用しません。日々
の生活を丁寧に過ごす事を大切にしています

- ・給食は生協の安心・安全な食材
- ・午後のおやつは、おにぎりや
ホットケーキなど手作りおやつ
- ・クッキングやお庭で野菜作り等
食育を大切にしています



※子ども達の様子や給食メニューなど、ブログも随時更新しています。

「こぐま・たんぽぽ保育所ブログ」で検索してみてください♪

小規模保育所 すくすく nursery 味岡

設置・運営	特定非営利活動法人 幸の華	定員	19名
所在地	小牧市久保155番地 玉置ビル1階	開園時間	7:30~18:30
		土曜	7:30~18:30
電話	0568-54-1189	延長保育	18:30~19:00 (500円/1回)
FAX	0568-54-2879		
開設年月日	平成28年4月1日	給食	有（アレルギー応相談）
延床面積	98.5㎡	連携施設	未定
建物	鉄筋造 3階建 1階		

すくすく nursery 味岡 の保育目標

- ・個々の生命の維持と情緒の安定を図る。
- ・基本的な生活習慣を身に付けられるようにする。
- ・生活、遊びの中で物事をよく見つめ考え探求する心を育む。
- ・心身ともに健康で思いやりのある子を育てる。

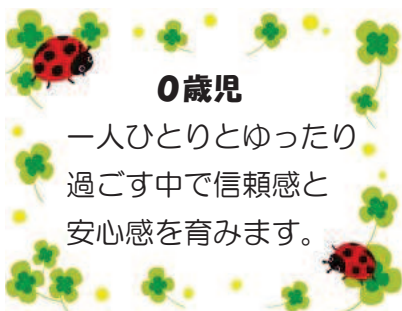


保育環境

大きな窓からの光が入り、とても明るく暖かな雰囲気です。

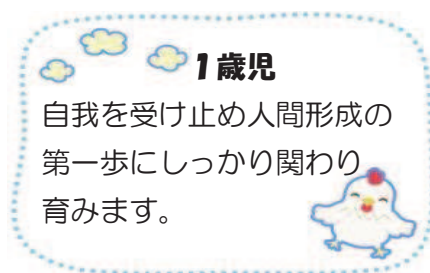
保育園の周りには、安全に歩ける遊歩道があるので、天気の良い日はお散歩にでかけ、いろいろな自然物に触れます。近くに公園もあるので、元気いっぱい遊べます♪戸外に出ると、木の実や小さな花、葉っぱなど、お土産を持って帰ってきてくれる子もたくさんいます♡

保育園にも慣れ、たくさん歩けるようになったら、田県神社や小松寺の方にも遊びにいきます。季節を感じ楽しみながら歩くことで、心身の育ちを促します。



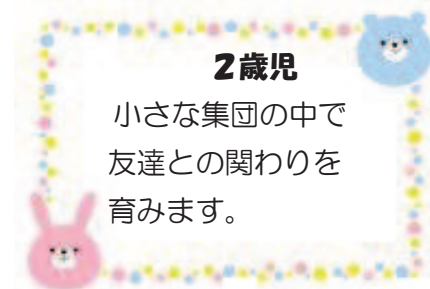
0歳児

一人ひとりとゆったり
過ごす中で信頼感と
安心感を育みます。



1歳児

自我を受け止め人間形成の
第一歩にしっかり関わり
育みます。



2歳児

小さな集団の中で
友達との関わりを
育みます。

小規模保育所 すくすく nursery 中央

設置・運営	特定非営利活動法人 幸の華	定員	12名
所在地	小牧市中央4丁目161 サンヴィレッジSTⅡ	開園時間	7:30~18:30
		土曜	7:30~18:30
電話	0568-41-3455	延長保育	18:30~19:00
FAX	0568-54-2879		(500円/1回)



すくすく中央では **保育園で楽しく過ごす** を最も大切にしています

●体をたくさん動かして遊ぶ楽しさを知る●

施設の近隣には、城見公園という、大きな公園があり、広いグラウンドで走り回って遊んだり、遊具で遊んだり、木の実を拾ったり…好きなことを見つけてのびのびと遊んでいます。

●歌を歌う楽しさを知る●

季節の手遊びをたくさんして楽しく過ごしています。お散歩に行く時なども、歌を歌い、楽しい雰囲気の中歩行を楽しみます。

他にも園内には、子ども達の好きなおままごとをはじめとしたおもちゃもあり、友だちや保育者と毎日楽しく遊んでいます♪色んな遊びを通して、様々なことを学んでいきます。



☆中央の保育目標☆

- あいさつのできる子
- 思いやりのある子
- 元気な子

♡すくすく nursery 中央 四季のイベント♡

春

- 子どもの日
- ひな祭り



秋

- ハロウィン
- どんぐり拾い



夏

- 七夕
- 水遊び



冬

- クリスマス会
- 豆まき



毎月、お友だちのお誕生日パーティーや身体測定をし、成長を喜んだり、避難訓練を行っています！

★キラッと★キッズ保育園



←HPはこちら！

設置・運営	株式会社キラッと	定員	12名	
所在地	小牧市新町3-297	開園時間	平日・土曜	7:30~18:30
電話	0568-43-2339	延長保育	1時間1,000円	
FAX	0568-43-2339	一時保育	定員数に満たない場合のみ有	
開設年月日	平成27年4月1日	保育料	小牧市に準ずる	
延べ床面積	49.68㎡	必要徴収金	入園時カラー帽子、シール代約1,300円 衛生管理費毎月2,000円	
建物	重量鉄骨 2階建て	給食	自園調理（アレルギー対応可、離乳食有）	

アットホームな雰囲気の中、のびのびと遊び、「安心・安全」な環境の中で保育を行っています！

キラッとのおすすめポイント

その①毎日の活動

How are you?
I'm fine!

英語

五感あそ

お絵描き

音遊び

体操遊び

季節の製作

誕生会

晴れた日は
お散歩に出かけたり
日替わりで様々な
活動をしています

その②大好評！写真付き連絡ノート

育児日記にも
なります♪

その③荷物が少ないので毎日の準備が楽♪

かばんと連絡ノートだ
けでOK!

お昼寝用の布団は
こちらで用意しま
す

おむつは1パックずつ
お預かりして記名も
こちらで行います

☆☆☆他にも・・・

- *美味しい手作り給食♪
- *個人懇談
- *夏まつり・クリスマス会



小規模保育施設（A型）



小規模保育所 小牧ステーションわかば



設置・運営	特定非営利活動法人 幸の華	定員	12名
所在地	小牧市中央2丁目115 第2さくらマンション210	開園時間	7:30～18:30
		土曜	7:30～18:30
電話	0568-48-1133	延長保育	18:30～19:00
FAX	0568-48-1130		(500円/1回)
開設年月日	平成27年11月1日	給食	有（アレルギー応相談）
延床面積	87㎡		
建物	鉄筋造 8階建 2階		

★ 保育目標 ★

- ◎明るく元気に挨拶ができる子
- ◎心もからだもすこやかな子
- ◎思いやりのある優しい子



★ 小牧ステーションわかばの1年 ★

春

お花見・・・桜を見にお出かけ
子どもの日・・・こいのぼり制作



夏

七夕・・・笹飾りを作り七夕祭り
水遊び・・・園の前で楽しく水遊び



秋

ハロウィン・・・かわいい仮装をして
みんなでパーティー
遠足・・・近くの公園へお出かけ



冬

クリスマス・・・みんなで楽しくパーティー
サンタさんも来ます
豆まき・・・豆を作って鬼退治



※ 毎月、お誕生日会・身体測定・避難訓練を行います。

★★★★★★★★★★★★★★★★★★★★ 当園の特色

★広々とした保育室なので子ども達がのびのびと遊びに取り組むことができます。また、給食室やお昼寝をする部屋は保育室とは分かれているので、生活リズムを整えやすい環境になっています。

★天気の良い日は、小牧駅周辺などにお散歩に行ったり、近くの公園で体を動かして遊んでいます。室内では、日替わりで様々な活動をしたり、体操をしたり、毎月季節に合った制作をしたりしています。

★ブロックやおままごとセット、絵本など色々な玩具を用意しており子どもたちがいつでも好きな玩具で遊べるようにしています。



★子どもの手の届く所に絵本棚があるため、好きな絵本をいつでも見ることができます。絵本は成長をサポートし、心を育むことや、指先を動かし脳を刺激する効果があるため、日頃から読めるようにしてあります。

★毎日、栄養バランスの良い手作り給食を提供しています。作りたてで温かく、とてもおいしいです。



小規模保育施設（A型）

小規模保育所 すくすくnursery 小牧

設置・運営	特定非営利活動法人 幸の華	定員	12名
所在地	小牧市小牧3丁目53番地 ルージュ小牧・アルデール1階	開園時間	7:30～18:30
		土曜	7:30～18:30
電話	0568-54-2880	延長保育	18:30～19:00 (500円/1回)
FAX	0568-54-2879		
開設年月日	平成28年10月1日	給食	有（アレルギー対応可）
延床面積	95.76㎡	連携施設	市内公立保育所
建物	鉄筋造 7階建 1階		

★ 保育目標 ★

- ◎すくすく元気な子
- ◎のびのびと自分を表現できる子
- ◎いつもニコニコ素直な子



★ すくすくnursery 小牧の1年 ★



お花見・・・桜を見にお出かけ
子どもの日・・・こいのぼり制作



七夕・・・笹飾りを作り七夕祭り
水遊び・・・園の前で楽しく水遊び



ハロウィン・・・かわいい仮装をして
みんなでパーティー
遠足・・・近くの公園へおでかけ



クリスマス・・・みんなで楽しくパーティー
サンタさんも来ます
豆まき・・・豆を作って鬼退治



※ 毎月、お誕生日会・身体測定・避難訓練を行います。

★ 当園の特色 ★

★保育室、給食室、お昼寝をする部屋が分かれているため、生活リズムを整えやすい環境になっています。お昼寝をするお部屋は、量なのでゆっくり寝ることができます。

★天気の良い日は公園やお散歩に出掛けたり、ラピオにある室内遊具で体を動かして遊んでいます。室内では、日替わりで様々な活動をしたり、毎月季節に合った制作をしています。

★アンパンマンの手作りキッチンセットや牛乳パックの新幹線など様々な手作りおもちゃを用意しています。子どもの発達に合わせ遊べますよ。

★子どもの手の届く所に絵本棚があるため好きな絵本をいつでも見ることができます。絵本は成長をサポートし、心を育むことや、指先を動かして脳を刺激する効果があるため日頃から読めるようにしてあります。

★毎日、栄養バランスの良い手作り給食を提供しています。作りたてで温かく、とてもおいしいです。



小規模保育所 すくすく nursery 小牧 kids

設置・運営	特定非営利活動法人 幸の華	定員	19名
所在地	小牧市小牧3丁目53番地 ルーシュ小牧・アルデール1階C	開園時間	7:30~18:30
		土曜	7:30~18:30
電話	0568-65-6188	延長保育	18:30~19:00 (500円/1回)
FAX	0568-54-2879		

☆小牧 kids の保育目標☆

- 明るく元気な子
- 心もからだもすこやかな子
- 思いやりのある優しい子

すくすく nursery 小牧 kids の特色

★広い保育室では、リトミックやボール遊びなど子どもたちがのびのびと遊びを楽しめます。



★食事やお昼寝をする部屋はゆったりと生活リズムを整えやすい環境になっています。



★指先を使った製作を楽しみ、いろいろな素材に触れる感触遊びを取り入れています。ブロックやおままごとセット、絵本など子どもたちがいつでも好きな玩具で遊べる環境にしています。



みんなで大きな木を作ったよ

★戸外での活動は、身体づくりだけではなく、社会生活での大切なルールを知り、コミュニケーションも育つ大事な時間です。天気の良い日は、小牧駅周辺から寺浦公園、絵本図書館など広くお散歩に出かけ、様々な社会資源を活用し楽しく過ごします。

★年齢別保育と、異年齢合同保育を取り入れ、それぞれの育ちを大切にします。



すくすく nursery 小牧 kids の1年

日本には豊かな四季の彩、様々な行事があります。季節の変化を感じ、楽しみながら心身ともに健やかに育つことを大事にし、四季折々の行事を製作や読み聞かせなどで親しみをもって楽しみます。

春

- こどもの日



秋

- ハロウィン



夏

- 七夕
- 水遊び



冬

- クリスマス会
- 豆まき
- お別れ遠足



毎月、身体測定・誕生日会・避難訓練も行います。

スクルドエンジェル保育室 こまき園

設置・運営	株式会社こひさま	定員	19名	
所在地	小牧市小牧四丁目108番地1 吉野屋ビル1階	開園時間	平日	7:30~18:30
			土曜	7:30~18:30
電話	0568-76-7679	延長保育	なし	
FAX	0568-76-7680	給食	あり(アレルギー対応等は要相談)	
開設年月日	平成30年1月4日	連携施設	市内公立園	
延床面積	123.49㎡	利用対象	生後57日目から	
建物	鉄骨造 3階建 1階	医療機関	志水こどもクリニック	
ホームページ	https://kohisama-skuld.jimdosite.com/			

0歳から3歳までに最も重要なこと、それはたった一つだけ!
 「ボクって、生まれてきてヨカッタんだ!」
 「わたしって、大切にされてるんだ!」
 「ママやパパはどんな時でも自分を守ってくれるんだ!」
 と、こども自身が言葉ではなく、心から実感できることです。



保育目標



乳幼児期に
大切なことは一つだけ

- 少人数で温かく家庭的な雰囲気、一人ひとりがゆったりと安心した生活を送ります。
- 整えられた環境の中で、豊かな心を育みます。
- 様々な年齢の子どもたちが一緒に生活をする中で、相手に対しての思いやりや人を大切にする心を育みます。
- 自立に向かい「自分で」という気持ちを大切に、温かく見守ります。
- 乳幼児期に「基本的信頼感」を確立できるように、常に子どもたちに寄り添います。
- ご家庭との連携を深め、保護者と一緒に子育てを楽しみます。

★スクルドエンジェル保育室では「五感を高め強い身体」を作ります★

- 毎日のお散歩や外遊びを通して、自然との触れ合い(四季を感じる)、体力作り、交通ルールなど戸外活動を重視して体験を重ねます。
- 外部からの専門講師による「リトミック」やネイティブの「幼児英語」などの幼児教育で五感を高めます。さらに「体操」や「ダンス」も取り入れて楽しみの幅を広げております。
- 食育を重視し、ご家庭と同じ様な温かい栄養バランスの良い手作りの給食とおやつを毎日提供します。(管理栄養士による献立を自園キッチンで調理します。)
- 年に2回の健康健診と行うとともに、毎月の身体測定(身長・体重)を行い、記録をお知らせします。



スクルドエンジェル保育室の年間行事



春

健康診断
歯科検診
保育参観



夏

七夕まつり
夏まつり
水遊び



秋

健康診断
保育参観
ハロウィン



冬

クリスマス会
節分・ひなまつり
お別れ遠足



※このほか、子どもたちの発達過程に合わせた保育を取り入れています!

小規模保育施設（A型）

きっずどるちえ小牧園

設置・運営	株式会社 ドルチェ	定員	19名
所在地	小牧市小牧4丁目604	開園時間	7:30~19:00
		土曜	7:30~18:30
電話・FAX	0568-97-5046	延長保育	18:30~19:00 (500円/30分)
開設年月日	平成30年4月1日	給食	有（アレルギー対応は要相談）
延床面積	100㎡	連携施設	有
建物	木造建物 1階建 1階	利用対象	6ヶ月から

☆保育園 きっずどるちえの理念

子どもの成長を保護者の方と一緒に喜び合える「笑顔の創造」を保育理念として家庭や地域との連携を図り子どもの発達を促す。

☆保育の基本方針

- ・子どもたちの個性を最大限に活かせる活動環境を用意する。
- ・異年齢児との交流によって、助け合い・思いやりの心を育てる。
- ・一人一人の心に寄り添い、小さなつぶやきにもしっかりと耳を傾ける。
- ・些細な変化や毎日の成長を保護者の方にしっかりとお伝えし、喜びを分かち合う。
- ・子ども本来の姿を一番に考え、元気にのびのびと笑顔溢れる毎日が過ごせるように豊かな愛情を持って保育を行う。

☆保育目標

1. 元気よくあいさつのできる子ども
2. 心身共に健康で基本的生活習慣が身についた子ども
3. 自分の思いや考えを伝えられる子ども

・園舎は、日当たり・風通しもよく、園庭もあります。駐車場は園の前にあり、玄関から入口にかけて

雨の日の登園もスムーズです。

- ・園では季節ごとの行事を行っております。お天気の良い日には、園庭やお散歩に出掛けます♡
- ・園でのお子様の様子を見ていただくことができるよう、週ごとに園内ブログを更新し、月ごとに撮りためた写真を玄関に掲示しています。



つぼみ小規模保育園 新町園

設置・運営	合同会社 愛栄	定員	19名
所在地	新町2丁目130 パインハイツ1F	開園時間	7:30～18:30
電話	0568-68-6018	休園	日・祝・年末年始(12/29～1/3)
FAX	0568-68-6019	利用対象	生後2か月から
開設年月日	平成30年5月1日	連携施設	第二保育園 他
施設占有面積	111.33㎡	保育料	無償化の対象です
建物構造	鉄骨造アルミニウム亜鉛メッキ 銅板葺3階建て	給食	自園調理 管理栄養士監修 アレルギー対応 要相談

「みんなで!!」つぼみ小規模保育園

ママ・パパ、おじいちゃんおばあちゃん、保育士、つぼみに集まる「みんな」で子どもたちを育てていこう!がコンセプトの小規模保育園です。食う・寝る・遊ぶを一生懸命できる子になってほしい。小牧市で初となる保育専用アプリの導入も実現しました。ママだけでなく、パパにも遠く離れたおじいちゃんおばあちゃんにも子どもたちの毎日の様子がリアルタイムで配信できます。さらに、毎日の登園に荷物は必要ありません。大事なお子さんだけをギュウ〜と抱きしめてお越し下さい。

ピアノ大好き食いしん坊園長のもとと集結した保育・育児経験者の保育士たち、食の楽しさを伝え、安全を管理する栄養士と調理員、保育士が保育に集中できるように手伝ってくれる裏方スタッフ、みんなでママの育児を支えます。

保育園と保護者を結ぶ専用アプリを導入

※アプリの利用には別途料金が掛かります。

大切なお子様の発達状況を確認したり、園との各種連絡・情報交換がアプリを通しておこなえます。



連絡帳



発達記録



健康チェック



出欠管理

保育のシステム化で
午睡や排便、検温など、
安全性への対策を強化



緊急連絡



感染症チェック



行事予定



セキュリティ

家族の皆が
Check!!





手ぶら登園実践中!!



きっずどるちえ小牧新町園

設置・運営	株式会社 ドルチェ	定員	19名
所在地	小牧市新町1丁目150番地	開園時間	7:30~19:00
		土曜	7:30~18:30
電話	0568-55-5939	延長保育	18:30~19:00 (500円/30分)
FAX	0568-55-5939		
開設年月日	平成28年4月1日	給食	有（アレルギー対応は要相談）
延床面積	96㎡	連携施設	有り
建物	鉄筋造 1階建 1階	利用対象	6ヶ月から
一時保育	1時間 800円（給食・おやつ代込み）※但し定員に空きがある場合のみ		

☆保育理念☆

家庭的な暖かい雰囲気の中で、さまざまな経験を通して芽生えた好奇心や想像力を大切に、「やってみたい！！」と思える気持ちを培っていく。

☆保育方針☆

- ・日常生活での基本的習慣を養い心身の成長を育む
- ・家庭との連携を大切にして、共に子どもの成長を喜び見守る保育をする
- ・友達の事を思いやる豊かな人間性を持った子どもに育てる
- ・元気に伸び伸びと笑顔溢れる毎日が過ごせるよう豊かな愛情を持って接していく



春

- ☆ お花見
- ☆ 子どもの日



夏

- ☆ セタまつり
 - ☆ 水遊び
- 園庭でワイワイ
水遊びします♥

- ☆ 夏まつり
- 風船すくい等
お祭りムードです♪

秋

- ☆ お月見会
- ☆ 運動会遊び
- ☆ ハロウィンパーティー



冬

- ☆ クリスマス会
- お楽しみが
いっぱい！！

- ☆ 豆まき
 - ☆ ひなまつり会
 - ☆ お別れ会
- 1年間よく頑張りました

その他に・・・ 沢山の先生に囲まれてアットホームな雰囲気の中で保育しています。季節に合わせた工作あそびをしたり、毎日のお散歩では歌をうたいながら・・・とってもにぎやかです(*^-^*)

※園での様子を見て頂けるよう週末にHPへのブログ掲載と、年に2回程度WEB上で写真展示販売をしております。

味岡キッズ保育園

設置・運営	社会福祉法人 大和社会福祉事業センター	定員	19名
所在地	小牧市二重掘今宮427-2	開園時間	7:00~19:00
		土曜	7:00~19:00
電話	0568-65-7522	延長保育	7:00~7:30 18:30~19:00 (朝・夕 各1,000円/月)
FAX	0568-65-7522		
開設年月日	平成28年4月1日	給食・おやつ	有（アレルギー対応は要相談） 離乳食提供あり
延床面積	61.27㎡	連携施設	味岡保育園
建物	木造平屋		



味岡キッズ保育園の保育目標

【見る目・聞く耳・語る口】



物事を探求する…「見る目」

相手の話をしっかり聞く…「聞く耳」

思ったこと、考えたことが話せる…「語る口」

【味岡キッズ保育園の特長】

味岡キッズ保育園は、新しい時代を担う乳幼児の心身の発達を助長し、豊かな情操を養い、協調性、思いやりのある人格が育つよう、友だちや保育士と楽しく遊び様々な体験・経験ができるように・また一人ひとりの思いを大切に保育を行っています。

○連携施設 味岡キッズ保育園は、文津にある味岡保育園をバックアップ施設として、子どもたちの安全、保護者様の安心を最優先にした保育を実施します。

○保育環境 高い天井と大きな窓、木の質感を生かしたワンフロアで、年齢に応じた保育をします。保育士は、全員保育士所有者を配置しています。

○給食 連携施設の献立に基づき、味岡保育園の厨房で調理員が各年齢に応じた食形態に調理したものを、専用の容器で運搬し自園で配膳します。

○延長保育 事前に申請のあった方に対しては、朝7時から7時半、18時半から19時まで延長保育を行います。（別途料金がかかります）

○広い駐車場 目の前に専用の駐車場があり、送迎も安心です。

※園見学は随時おこなっております。ご希望の方は上記に電話をしてください。（担当：伊藤）

※カップケーキのキャラクターがアイコンのホームページをリニューアルしましたので是非ごらんください

イオン小牧キッズ保育園

設置・運営	社会福祉法人 大和社会福祉事業センター	定員	19名
所在地	小牧市東一丁目126番地 イオン小牧店1F	開園時間	7:00~19:00
		土曜	7:00~19:00
電話	0568-65-6966	延長保育	7:00~7:30 18:30~19:00 (朝・夕 各1,000円/月)
FAX	0568-65-6966		
開設年月日	平成29年4月1日	一時保育	有
延床面積	153㎡	給食	有（アレルギー対応は要相談）
建物	鉄骨コンクリート造	連携施設	みなみ保育園



イオン小牧キッズ保育園の保育目標

【見る目・聞く耳・語る口】



物事を探求する…「見る目」、
相手の話をしっかり聞く…「聞く耳」、
思ったこと、考えたことが話せる…「語る口」

【イオン小牧キッズ保育園の特長】

イオン小牧キッズ保育園は、新しい時代を担う幼児の心身の発達を助長し、豊かな情操を養い、協調性、思いやりのある人格が形成できるよう、物事を探求し、相手の話をしっかり聞き、思ったこと、考えたことが話せる子どもを育成することを目標にしています。

- 連携施設 イオン小牧キッズ保育園は、みなみ保育園をバックアップ施設として、子どもたちの安全、保護者様の安心を最優先にした保育を実施します。
- 保育環境 イオン小牧店の1Fにあり預けやすく、また大規模店舗とタイアップして安全で安心できる保育環境を提供します。保育室は明るさに配慮したワンフロアで、年齢に応じた保育をします。保育士は、全員保育士資格所有者を配置しています。
- 給食 小牧市の献立に基づき、味噌保育園の厨房で調理員が各年齢に応じた食形態に調理したものを、専用の容器で運搬して配膳します。
- 延長保育 事前に申請のあった方に対しては、朝7時から7時半、18時半から19時まで特別延長保育を行います。（別途料金がかかります）
- 一時保育 定員人数に満たない時のみ利用できます。



あすかキッズステーション

園の周りは、農道に囲まれていて、植物や生き物など季節の移り変わりを感じられる自然環境です。広い園庭では、砂場や遊具で楽しんだり、身体を動かして遊べます。門扉、玄関は常時自動で施錠しています。カメラを設置して、不審者対策はもちろん、事故対策としても役立てています。

保育基本理念

子どもの個性を大切にし、保護者に寄り添い、地域からも信頼される保育園

保育目標

元気で活発な子
明るく情操豊かな子
自分でやる子

保育方針

優しく
笑顔で
げんきな子

【開園時間】

平日7:30~18:30

土曜7:30~18:30

延長料金(緊急時対応)

※500円/15分

【園概要】

定員 19名

給食 有(アレルギー要相談)

連携施設 有

開設年月日 平成27年4月1日

延床面積 164.81㎡

建物 木造・2階建て1階

【日・祝日保育】

お仕事の方のみお預かり可能です。

保育時間は8:00~17:00です。昼食(お弁当持参)、おやつ、水筒持参。

【一時保育】

時間 8:30~16:30 料金 一律1900円

※定員に空きがある時のみ利用可。利用については園に直接ご相談ください。

●年間行事

4月

春の
ピクニック

5月

子どもの日
お楽しみ会

6月

虫歯予防
DAY

7月

七夕祭り
保護者参観

8月

夏祭り

9月

運動会

10月

ハロウィン
パーティー

11月

遠足

12月

クリスマス
会

1月

新春
お楽しみ会

2月

節分

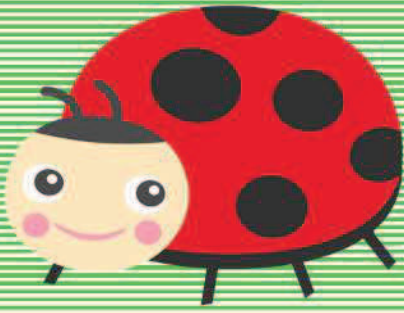
3月

ひな祭り
遠足
親子参観

リズムを取り入れ、年間カリキュラムに合わせて
毎月開催し、3月のお別れ会で披露できるように取り組んでいます。
誕生日会も毎月行い、給食、デザートは特別メニューです。
健康診断は年に2回行い、身体測定は毎月行います。
英語講師が月に数回来園し、英語教室を行っています。



【設置・運営】株式会社 明日の福祉を考える人たち
【所在地】 小牧市大字北外山19番地
【電話】 0568-54-8024
【FAX】 0568-43-0026



あすかちるどれん

保育室の目の前には人工芝の園庭が広がり、身体を動かすことのできる環境が整っています。また、園の周辺はのどかな風景で、農道を散歩したり、畑で野菜を見たり、自然に溢れています。空港も近いため、大きな飛行機・ヘリコプターを見ることができ、子どもたちは大喜びです。

保育基本理念

子どもの個性を大切にし、保護者に寄り添い、地域からも信頼される保育園

保育目標

元気で活発な子
明るく情操豊かな子
自分でやる子

保育方針

優しく
笑顔で
げんきな子

【開園時間】

平日7:30~18:30

土曜7:30~18:30

延長料金(緊急時対応)

※500円/15分

【園概要】

定員 19名

給食 有(アレルギー要相談)

連携施設 有

開設年月日 平成27年4月1日

延床面積 164.81㎡

建物 木造・2階建て1階

【一時保育】

時間 8:30~16:30 料金 一律1900円

※定員に空きがある時のみ利用可。利用については園に直接ご相談ください。

●年間行事

4月

春の
ピクニック

5月

子どもの日
お楽しみ会

6月

虫歯予防
DAY

7月

七夕祭り
保護者参観

8月

夏祭り

9月

運動会

10月

ハロウィン
パーティー

11月

遠足

12月

クリスマス
会

1月

新春
お楽しみ会

2月

節分

3月

ひな祭り
遠足
親子参観

リズムを取り入れ、年間カリキュラムに合わせて毎月開催し、3月のお別れ会で披露できるように取り組んでいます。誕生日会も毎月行い、給食、デザートは特別メニューです。健康診断は年に2回行い、身体測定は毎月行います。英語講師が月に数回来園し、英語教室を行っています。



【設置・運営】 株式会社 明日の福祉を考える人たち
【所在地】 小牧市大字北外山19番地
【電話】 0568-43-0012
【FAX】 0568-43-0026

小規模保育施設（A型）

きっずどるちえ小牧さくら園

設置・運営	株式会社 ドルチェ	定員	19名
所在地	小牧市桜井本町39	開園時間	7:30~19:00
		土曜	7:30~18:30
電話	0568-55-8886	延長保育	18:30~19:00 (500円/30分)
FAX	0568-55-8886		
開設年月日	平成29年4月1日	給食	有（アレルギー対応は要相談）
延床面積	108㎡	連携施設	有
建物	鉄骨造 1階建 1階	利用対象	6ヶ月から

☆保育園 きっずどるちえの理念

子どもの成長を保護者の方と一緒に喜び合える「笑顔の創造」を保育理念として家庭や地域との連携を図り子どもの発達を促す。

☆保育の基本方針

- ・子どもたちの個性を最大限に活かせる活動環境を用意する。
- ・異年齢児との交流によって、助け合い・思いやりの心を育てる。
- ・一人一人の心に寄り添い、小さなつぶやきにもしっかりと耳を傾ける。
- ・些細な変化や毎日の成長を保護者の方にしっかりとお伝えし、喜びを分かち合う。
- ・子ども本来の姿を一番に考え、元気にのびのびと笑顔溢れる毎日が過ごせるように豊かな愛情を持って保育を行う。

☆保育目標

1. 元気よくあいさつのできる子ども
2. 心身共に健康で基本的生活習慣が身についた子ども
3. 自分の思いや考えを伝えられる子ども

・園舎は、日当たり・風通しもよく、園庭もあります。駐車場は園の前にあり、玄関から入口にかけて

屋根があるので雨の日の登園もスムーズです。

- ・毎週末にブログの更新をしたり、その月に撮った写真を園の玄関に掲示したりして園でのお子様の様子を見ていただけるようにしております。また、園で撮影した写真を年に2回、WEB上で展示し販売を行っております。



設置・運営	合同会社 愛栄	定員	19名
所在地	岩崎5-413	開園時間	7:30～18:30
電話	0568-54-5130	休園	日・祝・年末年始(12/29～1/3)
FAX	0568-54-5131	利用対象	生後2か月から
開設年月日	令和6年1月4日	連携施設	岩崎保育園 他
施設占有面積	377.86㎡	保育料	無償化の対象です
建物構造	鉄骨造 平屋建て	給食	自園調理 管理栄養士監修 アレルギー対応 要相談

「みんなで!!」つぼみ小規模保育園

ママ・パパ、おじいちゃんおばあちゃん、保育士、つぼみに集まる「みんな」で子どもたちを育てていこう!がコンセプトの小規模保育園です。食う・寝る・遊ぶを一生懸命できる子になってほしい。小牧市で初となる保育専用アプリの導入も実現しました。ママだけでなく、パパにも遠く離れたおじいちゃんおばあちゃんにも子どもたちの毎日の様子がリアルタイムで配信できます。さらに、毎日の登園に荷物は必要ありません。大事なお子さんだけをギュー〜と抱きしめてお越し下さい。

ピアノ大好きいしん坊園長のもと集結した保育・育児経験者の保育士たち、食の楽しさを伝え、安全を管理する栄養士と調理員、保育士が保育に集中できるように手伝ってくれる裏方スタッフ、みんなでママの育児を支えます。

保育園と保護者を結ぶ専用アプリを導入

大切なお子様の発達状況を確認したり、園との各種連絡・情報交換がアプリを通しておこなえます。

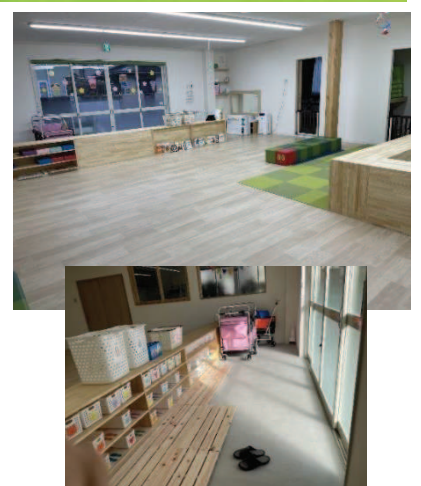


保育のシステム化で
午睡や排便、検温など、
安全性への対策を強化



登園時の荷物は「タオル」のみです!!!

※アプリの利用には別途料金が掛かります。



小牧ぽっぽ園(きた・みなみ)

設置・運営	株式会社名鉄スマイルプラス	定員	19名
所在地	小牧市小牧4丁目74 マックスバリュ小牧駅西店内	開園時間	7:30~18:30
		土曜	7:30~18:30
電話	0568-39-5277	延長保育	7:30~8:30 16:30~18:30 (朝・夕 各500円/回)
FAX	0568-39-5277		
開設年月日	令和6年4月1日	給食	有(アレルギー対応は要相談)
延床面積	193.38㎡(2園合計)	連携施設	市内公立保育園
建物	鉄骨造	利用対象	生後57日目から

保育理念

「生きる力」「共に生きる喜び」を育む

愛着形成を大切に、1人1人の気持ちに寄り添う温かい保育を行います。



便利なオプションサービス

☆洗濯サービス

園で洋服、タオル、お布団などを洗濯します。



☆オムツサービス

オムツのご用意と処分を園で行います。



☆専任の栄養士が旬の食材を使った献立を立てています。

☆園の調理員の手作りの給食・おやつを提供します。

ぽっぽ園の1日



朝のおやつ



お子さまの興味や発達に合わせた活動



給食



お昼寝



3時のおやつ

春

- ・春みつけ散歩
- ・公園で砂遊び



夏

- ・水、氷、センサーバッグなどで感触遊び
- ・七夕会



秋

- ・どんぐりや落ち葉であそぼう!
- ・ハロウィン



冬

- ・クリスマス会
- ・節分にちなんだ遊び



など

小牧市立小規模保育園こすも

設置・運営	小牧市	定員	19名
所在地	小牧市小牧五丁目253番地 中部公民館2階	開園時間	7:30~18:30
		土曜日	大山保育園にて合同保育
電話	(0568) 71-0115	延長保育	無
FAX	(0568) 71-0115	給食	有 (アレルギー対応：完全除去)
開設年月日	平成31年5月1日		
延床面積	352.50㎡	連携施設	市内公立保育園
建物	RC造	利用対象	3か月目から

～施設の特徴～

小牧市立小規模保育園こすもは、中部公民館2階に設置された市内で初となる公立の小規模保育事業所です。

園の方針は「よく遊び、よく食べ、よく眠る小規模保育園こすもの子ども達」です。

子ども達が先生大好き！保育園楽しい！と感じられる笑顔いっぱいの安心できる保育園を目指して、保護者の皆様と一緒に子ども達の成長を見守っていききたいと思います。

また、子どもの心身の発達を促す保育環境を整え、遊びが充実し、豊かな経験ができるようにしています。



～名称の由来～

本園がある中部公民館5階には、本市ブランド戦略の地域資産に位置付けられているプラネタリウムがあります。

プラネタリウムで投影される壮大な宇宙のように、のびのびと広い心であってほしい、子どもの可能性は無限大であり、夢を描いてほしいという子ども達への思いから宇宙の意味をもつ「こすも (cosmo)」と名付けました。



小規模保育施設 (A型)



小牧市立小規模保育園みらい

設置・運営	小牧市	定員	19名
所在地	小牧市小牧3丁目555 ラピオ4階	開園時間	7:30~18:30
		土曜	大山保育園にて共同保育
電話	(0568) 54-1236	延長保育	無
FAX	(0568) 54-1236		
開設年月日	令和7年5月1日	給食	有(アレルギー対応:完全除去)
延床面積	211.011㎡	連携施設	市内公立保育園
建物	鉄筋コンクリート造	利用対象	3か月から

こどもたちが大きく広がる未来へ
羽ばたいてほしいという思いから
「みらい」と名付けました。

小牧市公立2園目

ラピオ(商業ビル)の4階

駐車場は地下

ラピオにこまきこども未来館があるよ

ラピオにえほん図書館があるよ

給食は
大山保育園で作ったものを
運搬して配膳します



園の方針



一人ひとりを尊重し、丁寧な関わりのもと
こどもたちの育ちを支える

