



# 乳児等通園支援事業認可申請一覧

No.	施設の名称	類型	実施曜日・開所時間	定員				食事の提供
				0歳児	1歳児	2歳児	合計	
1	みなみ保育園	一般型	月～金 8:40～12:40	2人	3人	3人	8人	弁当持参
2	味噌保育園	一般型	月～金 8:40～12:40	2人	3人	3人	8人	弁当持参
3	篠岡保育園	余裕活用品	月～金 9:00～15:00	1人	1人	2人	4人	弁当持参 (利用時間によっては おやつも)
4	まことまはら保育園	余裕活用品	月～金 8:30～16:30	1人	1人	1人	3人	有(自園調理)
5	とやまこども園	一般型	水・金 10:00～14:00	1人	2人	2人	5人	有(自園調理)
6	旭ヶ丘第二こども園	一般型	月～金 9:00～12:00	1人	1人	1人	3人	無
7	イオン小牧キッズ保育園	余裕活用品	月～金 9:30～11:00 12:00～15:30	1人	1人	1人	3人	無
8	味噌キッズ保育園	余裕活用品	月～金 8:30～15:30	1人	1人	1人	3人	弁当持参
9	小規模保育園こすも	一般型	月～金 8:30～11:30 13:30～16:30	1人	1人	1人	3人	無
10	子育て世代包括支援センター	一般型	月～金(第三火曜とその前日は休 所) 9:30～16:30	1人	1人	1人	3人	弁当持参
11	大城児童館	一般型	月、火、木、金 9:30～16:30 (土日祝及び児童館の閉館日は実 施しない)	1人	1人	1人	3人	弁当持参

一般型	9人	12人	12人	33人
余裕活用品	4人	4人	5人	13人
合計	13人	16人	17人	46人

## 1. 乳児等通園支援事業（みなみ保育園）の概要

### (1) 設置主体・施設の詳細

- 所在：社会福祉法人大和社会福祉事業センター  
（岐阜県関市春里町三丁目3番34）
- 代表者職氏名：理事長 大岩 寿喜子
- 施設住所：小牧市北外山2645-16（本体園と同住所）
- 施設長：蜂須賀 和香氏（本体園 施設長）

### (2) 事業類型

一般型

### (3) 開園予定日

令和8年4月1日（水）

### (4) 定員・開園時間等

- 定員 8人（0歳児：2人、1歳児：3人、2歳児：3人）
- 開所時間 8：40～12：40
- 実施曜日 月～金曜日
- 食事の提供 弁当持参
- 職員配置 1人（専従）

### (5) 施設の平面図



一時保育室  
にて実施

### (6) 施設・設備

一時保育室24.95㎡、便所1室（幼児用便器6個）

## 2. 外観の写真



正面玄関



外部園庭



送迎用駐車場

## 3. 内装の写真



玄関



一時保育室



一時保育室



幼児用トイレ

## 1. 乳児等通園支援事業（味岡保育園）の概要

### (1) 設置主体・施設の詳細

- 所在：社会福祉法人大和社会福祉事業センター  
（岐阜県関市春里町三丁目3番34）
- 代表者職氏名：理事長 大岩 寿喜子
- 施設住所：小牧市小松寺103-1（本体園と同居所）
- 施設長：加藤 昌子氏（本体園 施設長）

### (2) 事業類型

一般型

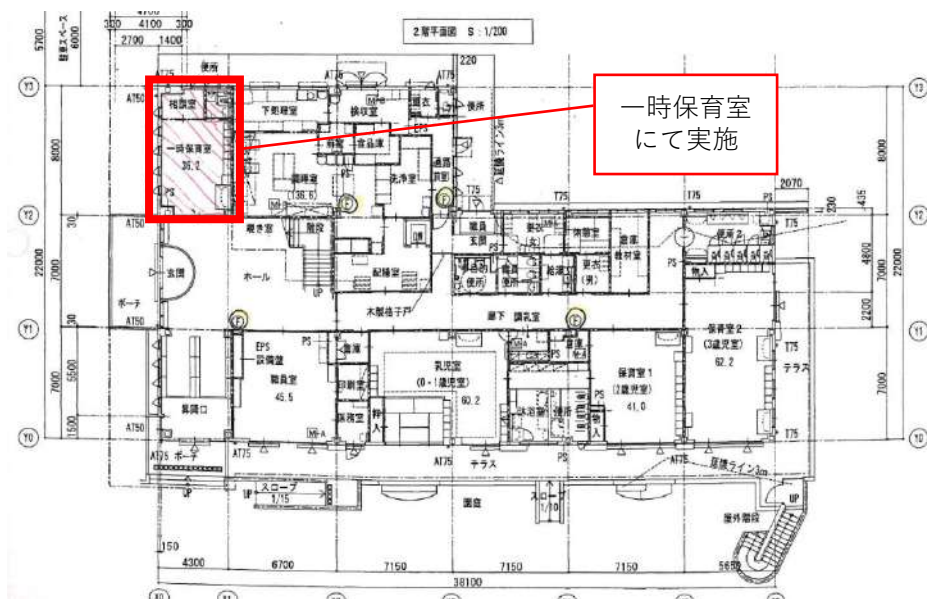
### (3) 開園予定日

令和8年4月1日（水）

### (4) 定員・開園時間等

- 定員 8人（0歳児：2人、1歳児：3人、2歳児：3人）
- 開所時間 8：40～12：40
- 実施曜日 月～金曜日
- 食事の提供 弁当持参
- 職員配置 1人（専従）

### (5) 施設の平面図



### (6) 施設・設備

一時保育室36.2㎡、便所1室（幼児用便器1個）

## 2. 外観の写真



## 3. 内装の写真



## 1. 乳児等通園支援事業（篠岡保育園）の概要

### (1) 設置主体・施設の詳細

- 所在：社会福祉法人大和社会福祉事業センター  
(岐阜県関市春里町三丁目3番34)
- 代表者職氏名：理事長 大岩 寿喜子
- 施設住所：小牧市篠岡二丁目30番地（本体園と同住所）
- 施設長：今井 宏美氏（本体園 施設長）

### (2) 事業類型

余裕活用型

### (3) 開園予定日

令和8年4月1日（水）

### (4) 定員・開園時間等

- 定員 4人（0歳児：1人、1歳児：1人、2歳児：2人）
- 開所時間 9：00～15：00
- 実施曜日 月～金曜日
- 食事の提供 弁当持参
- 職員配置 11人（本体園と同じ）

### (5) 施設の平面図



### (6) 施設・設備

保育室・乳児室134.15m<sup>2</sup>、便所1室（幼児用便器3個）

## 2. 外観の写真



## 3. 内装の写真



## 1. 乳児等通園支援事業（まことままはら保育園）の概要

### (1) 設置主体・施設の詳細

- 所在：社会福祉法人まこと鳴滝会  
（和歌山県和歌山市園部381番地28）
- 代表者職氏名：理事長 冨森 義登
- 施設住所：小牧市間々原新田字宮原西630（本体園と同住所）
- 施設長：松原 あづさ氏（本体園 施設長）

### (2) 事業類型

余裕活用型

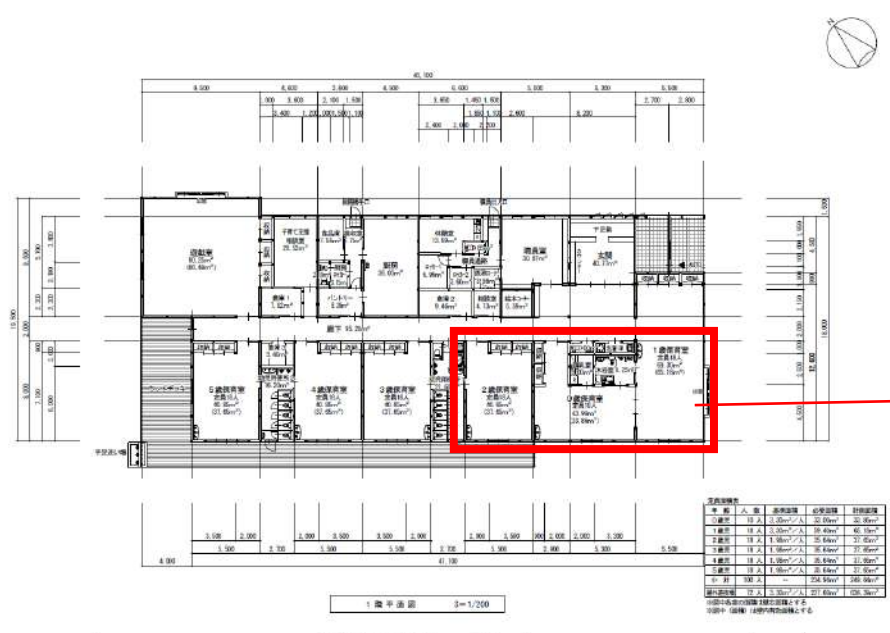
### (3) 開園予定日

令和8年4月1日（水）

### (4) 定員・開園時間等

- 定員 3人（0歳児：1人、1歳児：1人、2歳児：1人）
- 開所時間 8：30～16：30
- 実施曜日 月～金曜日
- 食事の提供 有（自園調理）（1食300円）
- 職員配置 2人（本体園と同じ）

### (5) 施設の平面図



0～2歳の保育室にて実施

## 2. 外観の写真



### (6) 施設・設備

保育室・乳児室154.05㎡、便所1室（幼児用便器5個）

## 1. 乳児等通園支援事業（とやまこども園）の概要

### (1) 設置主体・施設の詳細

- 所在：学校法人小牧外山学園  
(小牧市南外山421番地)
- 代表者職氏名：理事長 松岡 明範
- 施設住所：小牧市南外山421番地 (本体園と同住所)
- 施設長：竹友 智美氏 (本体園 施設長)

### (2) 事業類型

一般型

### (3) 開園予定日

令和8年4月1日 (水)

### (4) 定員・開園時間等

- 定員 5人 (0歳児：1人、1歳児：2人、2歳児：2人)
- 開所時間 10：00～14：00
- 実施曜日 水、金曜日
- 食事の提供 有 (自園調理) (1食320円)
- 職員配置 1人 (専従)

### (5) 施設の平面図



### (6) 施設・設備

遊戯室90㎡、便所1室 (幼児用便器3個)

## 2. 外観の写真



## 3. 内装の写真



## 1. 乳児等通園支援事業（旭ヶ丘第二こども園）の概要

### (1) 設置主体・施設の詳細

- 所在：学校法人旭ヶ丘学園（春日井市田楽町1542）
- 代表者職氏名：理事長 長岡 龍男
- 施設住所：小牧市光ヶ丘3-51（本体園と同居所）
- 施設長：長岡 龍男氏（本体園 施設長）

### (2) 事業類型

一般型

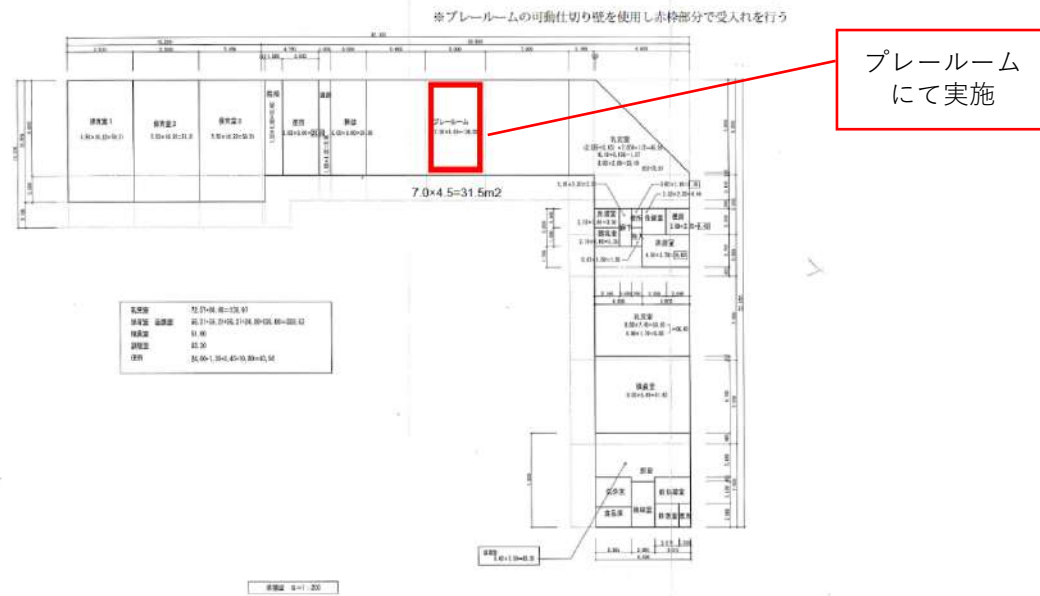
### (3) 開園予定日

令和8年4月1日（水）

### (4) 定員・開園時間等

- 定員 3人（0歳児：1人、1歳児：1人、2歳児：1人）
- 開所時間 9：00～12：00
- 実施曜日 月～金曜日
- 食事の提供 無
- 職員配置 1人（専従）

### (5) 施設の平面図



### (6) 施設・設備

プレールーム31.5㎡、便所1室（幼児用便器7個）

## 2. 外観の写真



## 3. 内装の写真



## 1. 乳児等通園支援事業（イオン小牧キッズ保育園）の概要

### (1) 設置主体・施設の詳細

- 所在：社会福祉法人大和社会福祉事業センター  
（岐阜県関市春里町三丁目3番34）
- 代表者職氏名：理事長 大岩 寿喜子
- 施設住所：小牧市東一丁目126 イオン小牧1階  
（本体園と同住所）
- 施設長：松本 晴香氏（本体園 施設長）

### (2) 事業類型

余裕活用型

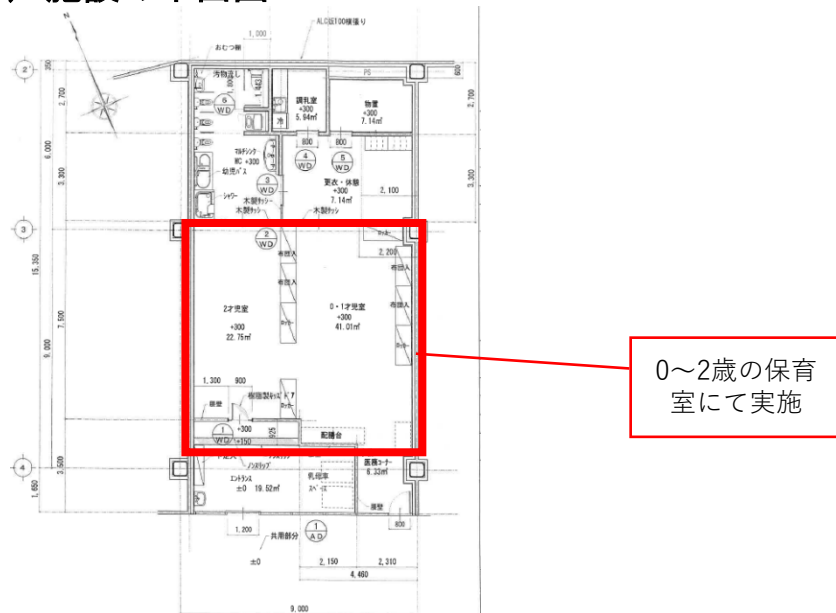
### (3) 開園予定日

令和8年4月1日（水）

### (4) 定員・開園時間等

- 定員 3人（0歳児：1人、1歳児：1人、2歳児：1人）
- 開所時間 9：30～11：00，12：00～15：30
- 実施曜日 月～金曜日
- 食事の提供 無
- 職員配置 11人（本体園と同じ）

### (5) 施設の平面図



### (6) 施設・設備

保育室・乳児室63.76㎡、便所1室（幼児用便器3個）

## 2. 外観の写真



## 3. 内装の写真



## 1. 乳児等通園支援事業（味岡キッズ保育園）の概要

### (1) 設置主体・施設の詳細

- 所在：社会福祉法人大和社会福祉事業センター  
（岐阜県関市春里町三丁目3番34）
- 代表者職氏名：理事長 大岩 寿喜子
- 施設住所：小牧市二重堀今宮427-2（本体園と同住所）
- 施設長：伊藤 早織氏（本体園 施設長）

### (2) 事業類型

余裕活用型

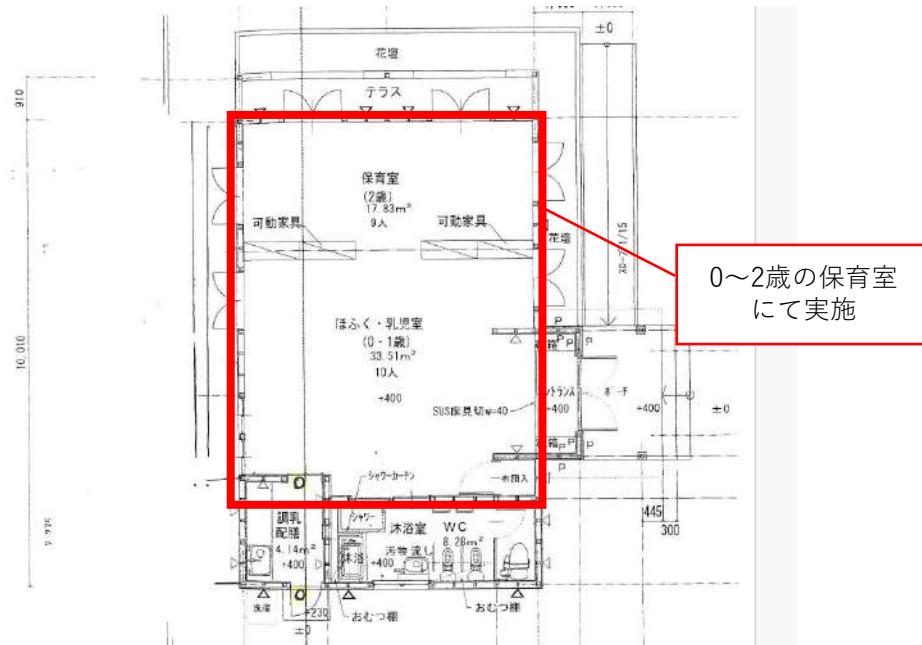
### (3) 開園予定日

令和8年4月1日（水）

### (4) 定員・開園時間等

- 定員 3人（0歳児：1人、1歳児：1人、2歳児：1人）
- 開所時間 8：30～15：30
- 実施曜日 月～金曜日
- 食事の提供 弁当持参
- 職員配置 11人（本体園と同じ）

### (5) 施設の平面図



### (6) 施設・設備

保育室・乳児室51.34㎡、便所1室（幼児用便器2個）

## 2. 外観の写真



## 3. 内装の写真



## 1. 乳児等通園支援事業（小規模保育園こすも）の概要

### (1) 設置主体・施設の詳細

- 所在：小牧市（小牧市堀の内三丁目1番地）
- 代表者職氏名：小牧市長 山下 史守朗
- 施設住所：小牧市小牧五丁目253番地 中部公民館2階  
（本体園と同住所）
- 施設長：今東 優貴代氏（本体園 施設長）

### (2) 事業類型

一般型

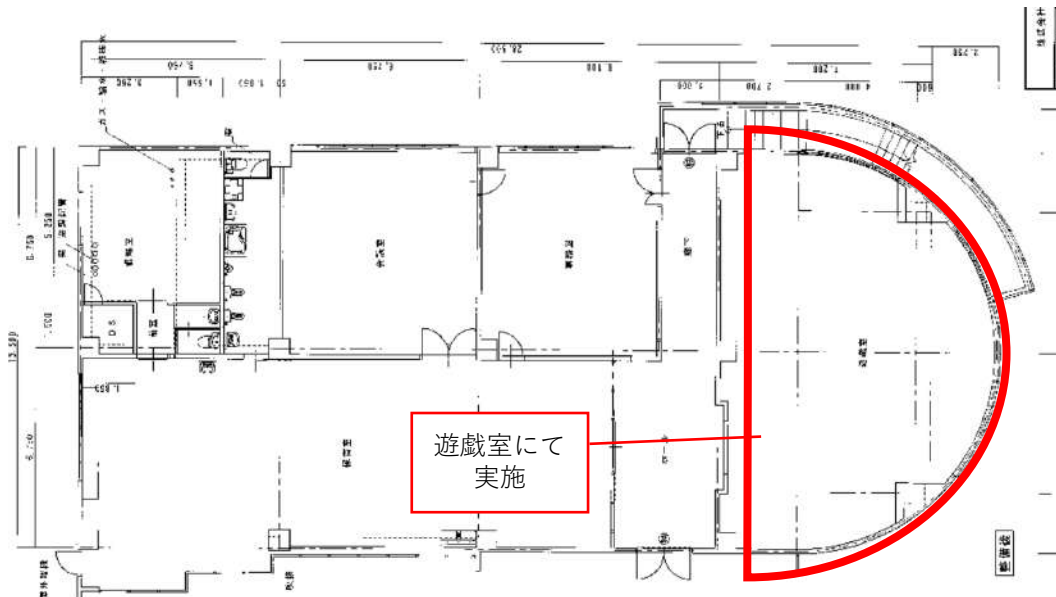
### (3) 開園予定日

令和8年4月1日（水）

### (4) 定員・開園時間等

- 定員 3人（0歳児：1人、1歳児：1人、2歳児：1人）
- 開所時間 8：30～11：30、13：30～16：30
- 実施曜日 月～金曜日
- 食事の提供 無
- 職員配置 2人（専従）

### (5) 施設の平面図



### (6) 施設・設備

遊戯室107.98㎡、便所1室（幼児用便器2個）

## 2. 外観の写真



## 3. 内装の写真



## 1. 乳児等通園支援事業（子育て世代包括支援センター）の概要

### (1) 設置主体・施設の詳細

- 所在：小牧市（小牧市堀の内三丁目1番地）
- 代表者職氏名：小牧市長 山下 史守朗
- 施設住所：小牧市小牧三丁目555番地ラピオ4階  
（本体園と同住所）
- 施設長：高木 晶子氏（本体園 施設長）

### (2) 事業類型

一般型

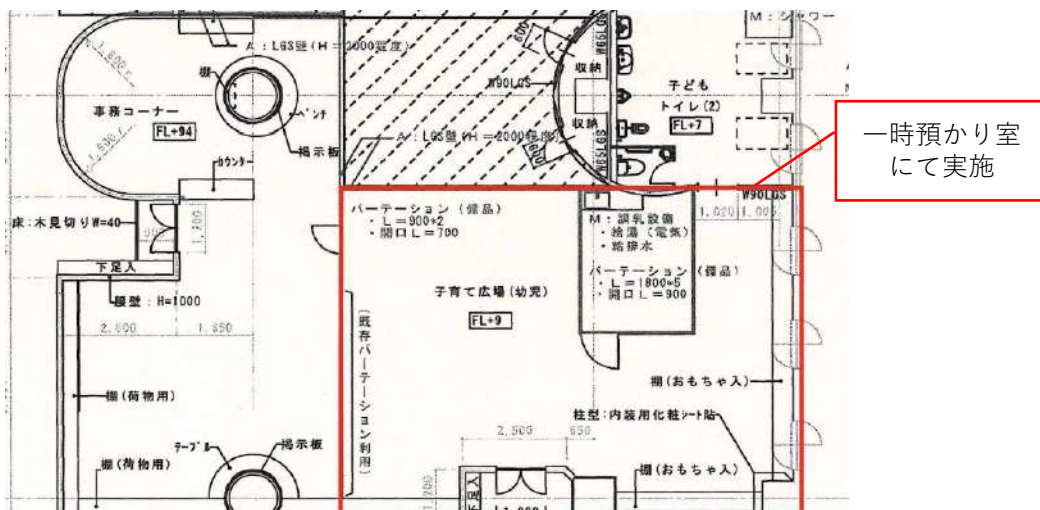
### (3) 開園予定日

令和8年4月1日（水）

### (4) 定員・開園時間等

- 定員 3人（0歳児：1人、1歳児：1人、2歳児：1人）
- 開所時間 9：30～16：30
- 実施曜日 月～金曜日（第3火曜日とその前日は休所）
- 食事の提供 弁当持参
- 職員配置 1人（専従）

### (5) 施設の平面図



### (6) 施設・設備

一時預かり室215.95㎡、便所1室（幼児用便器1個）

## 2. 外観の写真



## 3. 内装の写真



## 1. 乳児等通園支援事業（大城児童館）の概要

### (1) 設置主体・施設の詳細

- 所在：小牧市（小牧市堀の内三丁目1番地）
- 代表者職氏名：小牧市長 山下 史守朗
- 施設住所：小牧市城山三丁目2-4（本体園と同住所）
- 施設長：大津 章子氏（本体園 施設長）

### (2) 事業類型

一般型

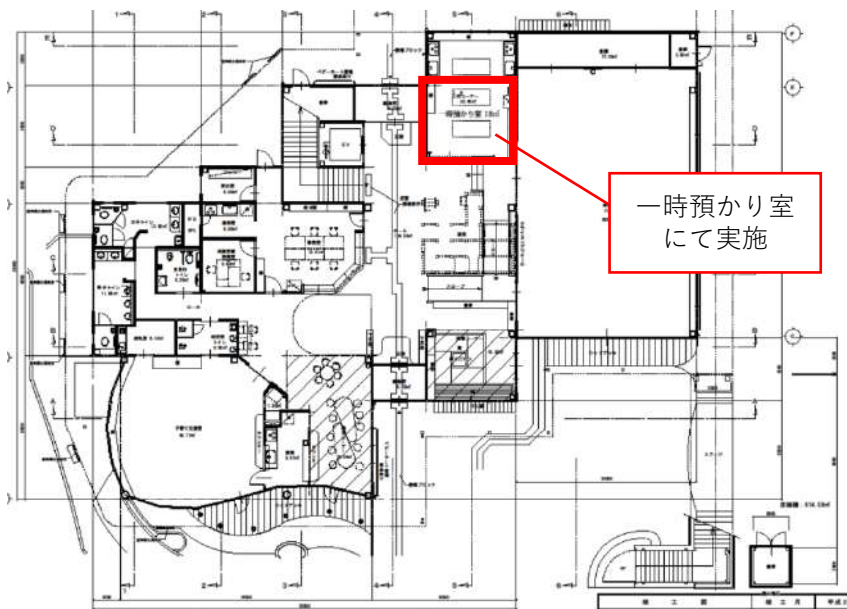
### (3) 開園予定日

令和8年4月1日（水）

### (4) 定員・開園時間等

- 定員 3人（0歳児：1人、1歳児：1人、2歳児：1人）
- 開所時間 9：30～16：30
- 実施曜日 月、火、木、金曜日
- 食事の提供 弁当持参
- 職員配置 3人（専従）

### (5) 施設の平面図



### (6) 施設・設備

一時預かり室18㎡、便所1室（幼児用便器4個）

## 2. 外観の写真



## 3. 内装の写真

