

1. 小規模保育事業の概要

(1) 設置主体

株式会社 はな保育（名古屋市中区丸の内1-5-28）

代表取締役 加藤 義人

※保育施設の運営実績 名古屋市 11施設、一宮市 6施設など多数

(2) 施設名称等

施設名：はな保育室 こまきはら（事業類型 A型）

施設長：前堂 未沙樹 氏（現職：はな保育室うぬま駅前園長）

※認可保育所での勤務経験年数 7年6ヶ月

うち施設長（園長）経験年数 4年4ヶ月

(3) 所在地

小牧市大字小牧原新田字樋下3220番



(4) 建物構造等

敷地面積 912.99㎡、延床面積 125.68㎡、木造 平屋建て
保育室、幼児用トイレ、調理室、職員コーナー、園庭等
駐車場（送迎用 6台、職員用 5台）、自転車置き場 7台
防犯カメラ（屋内 2台、屋外 1台）、電子錠

(5) 開園日

令和7年11月4日（火）

(6) 定員・開園時間等

➢ 定員 19人（0歳児：6人、1歳児：6人、2歳児：7人）

➢ 開園時間 7：30～19：00（延長保育含む）

➢ 給食提供 自園調理

➢ 職員配置 10人（園長1人、保育士7人、調理員2人）

2. 外観の写真

送迎用駐車場（北から撮影）



内部園庭（保育室から撮影）



正面玄関（南から撮影）



外部園庭（南から撮影）



3. 内装の写真

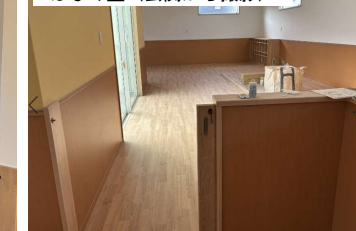
玄関



職員コーナー



ほふく室（玄関から撮影）



保育室（乳児室から撮影）



幼児用トイレ



調理室

