

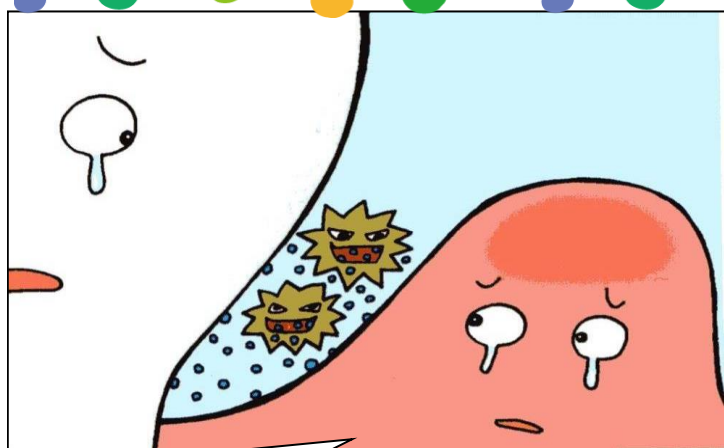
ご主人さまは  
歯のチェック  
受けてる？



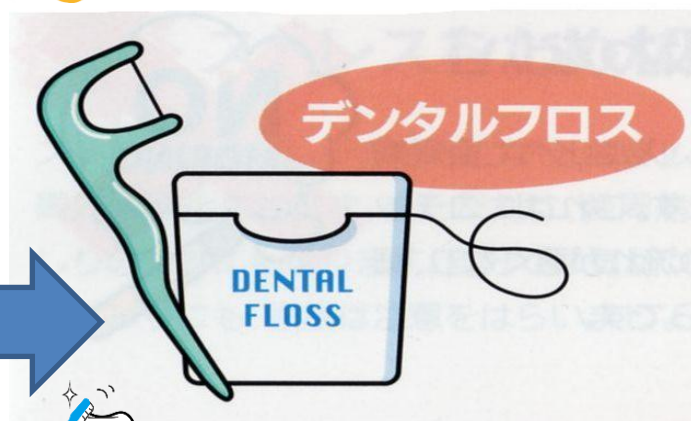
3歳以上のわんちゃんの**約80%**は**歯周病予備軍**といわれています。

じゃあ、人間は？ **成人の約80%以上が歯周病。**

愛犬と一緒に あなたに合ったデンタルケア はじめてみませんか？



歯周病菌は、糖尿病・肺炎・心疾患・骨粗しょう症  
認知症などに影響を与えます！



デンタルフロス

DENTAL  
FLOSS



歯の間の汚れがゴツリとれます！

\*これは、飼い主さん用です

かかりつけの歯医者さんでの  
**定期健診** も忘れずに！





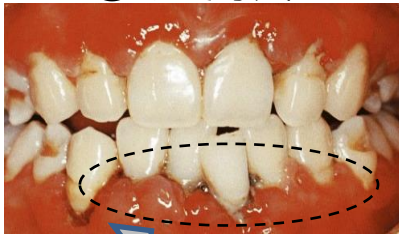
## 健康な歯肉と 病気の歯肉（歯肉炎）の違いは？

### ① 健康な歯肉



健康な歯肉は、  
歯と歯の間の歯肉が三角で、  
薄いピンク色です。  
ピチッと引き締まっています。

### ② 歯肉炎



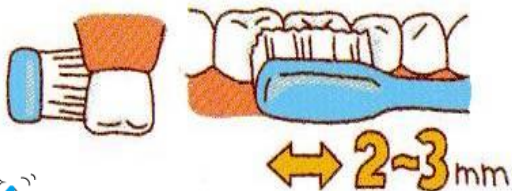
歯肉炎の場合、歯と歯の間の  
歯肉が「線香花火の先」のように  
プクッと腫れていて、色は真っ赤で  
ブヨブヨしています。

これが歯肉炎！



あなたの歯肉は健康ですか？

健康な歯肉のポイントは、形が三角で、薄いピンク色です。  
時々、鏡で歯肉を点検しましょう。



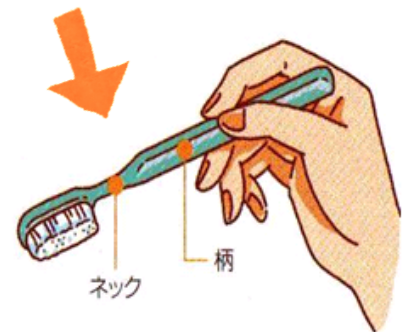
磨き方のポイント

- ① 歯と歯肉の境目に、直角にピタッと当てましょう
- ② 横に小さくコチョコチョコ動かしましょう



こんな歯ブラシを  
使ってみがこう！

- ① ブラシの大きさが  
小さいものを選ぼう
- ② 持つところは、  
まっすぐでOK！
- ③ 毛先は、まっすぐ  
でOK！



毛先が大きい歯ブラシを使って歯をみがくと、みがき残しができたり、歯肉や粘膜を傷つけてしまうことも。  
なるべく小さいサイズの歯ブラシを使って、効果的に歯垢(しこう)を落としましょう。



