

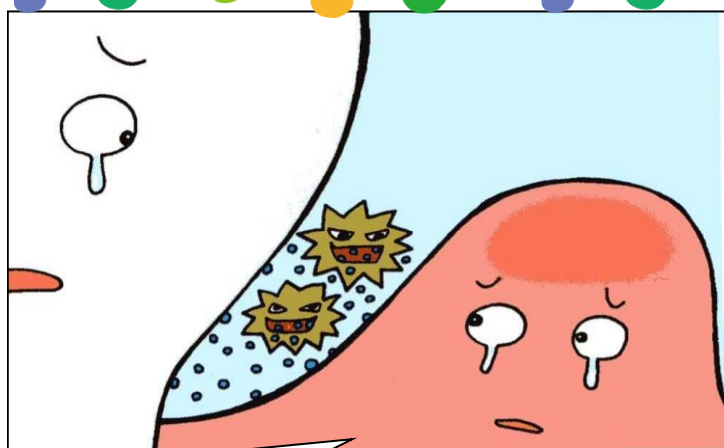
ご主人さまは
歯のチェック
受けてる？



3歳以上のわんちゃんの**約80%**は**歯周病予備軍**といわれています。

じゃあ、人間は？ **成人の約80%以上が歯周病。**

愛犬と一緒に あなたに合ったデンタルケア はじめてみませんか？



歯周病菌は、糖尿病・肺炎・心疾患・骨粗しょう症
認知症などに影響を与えます！



デンタルフロス

DENTAL
FLOSS



歯の間の汚れがゴツリとれます！

*これは、飼い主さん用です

かかりつけの歯医者さんでの
定期健診 も忘れずに！





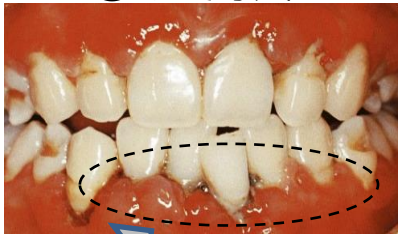
健康な歯肉と 病気の歯肉（歯肉炎）の違いは？

① 健康な歯肉



健康な歯肉は、
歯と歯の間の歯肉が三角で、
薄いピンク色です。
ピチッと引き締まっています。

② 歯肉炎



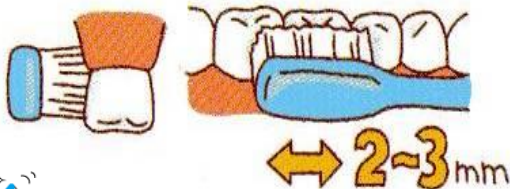
歯肉炎の場合、歯と歯の間の
歯肉が「線香花火の先」のように
プクッと腫れていて、色は真っ赤で
ブヨブヨしています。

これが歯肉炎！



あなたの歯肉は健康ですか？

健康な歯肉のポイントは、形が三角で、薄いピンク色です。
時々、鏡で歯肉を点検しましょう。



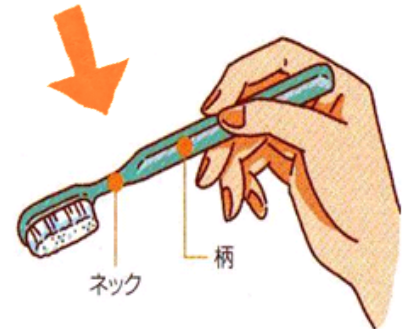
磨き方のポイント

- ① 歯と歯肉の境目に、直角にピタッと当てましょう
- ② 横に小さくコチョコチョコ動かしましょう



こんな歯ブラシを
使ってみがこう！

- ① ブラシの大きさが
小さいものを選ぼう
- ② 持つところは、
まっすぐでOK！
- ③ 毛先は、まっすぐ
でOK！



毛先が大きい歯ブラシを使って歯をみがくと、みがき残しができたり、歯肉や粘膜を傷つけてしまうことも。
なるべく小さいサイズの歯ブラシを使って、効果的に歯垢(しこう)を落としましょう。

Vertical line on the left side of the page.

Vertical line on the left side of the page.

