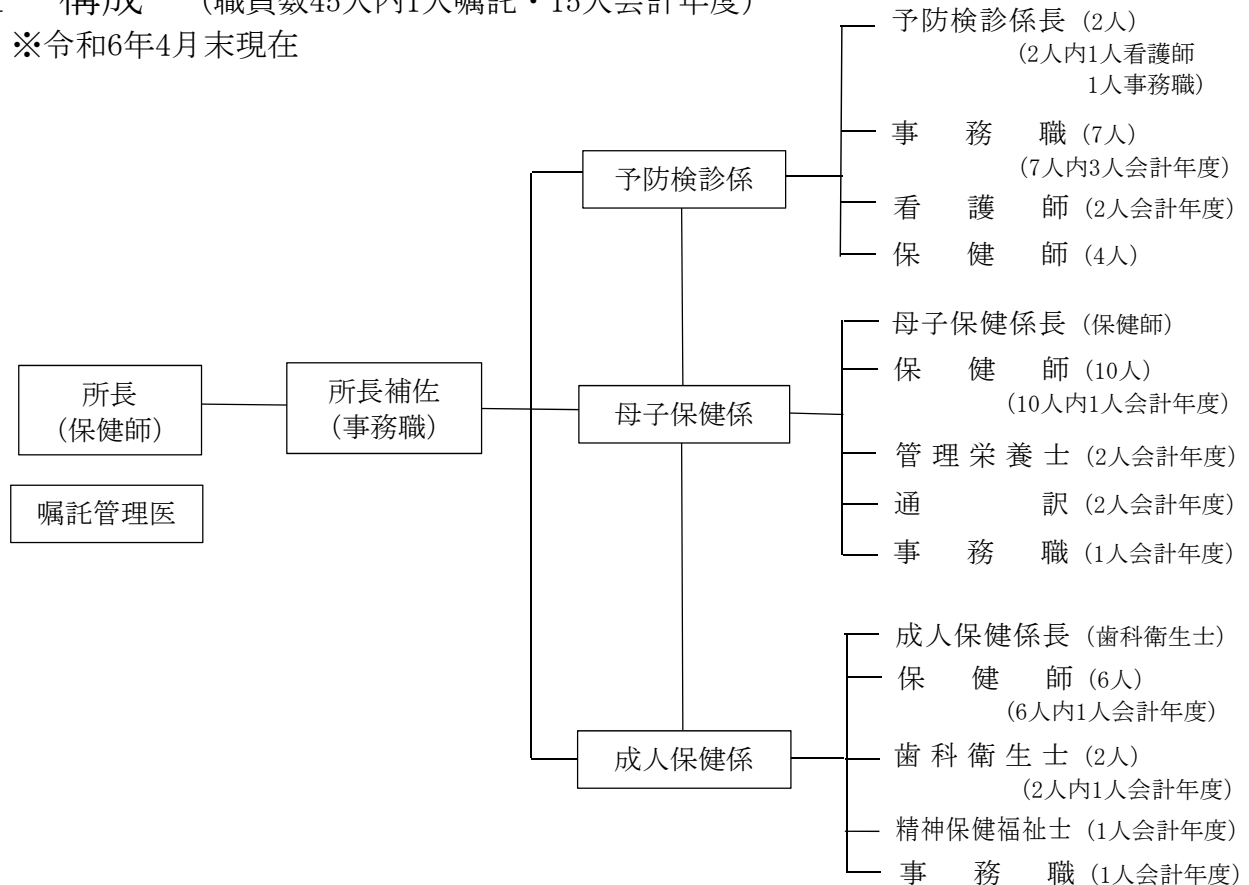


## 第2 保健センターの機構及び事務分掌

## 第2 保健センターの機構及び事務分掌

### 1 構成 (職員数45人内1人嘱託・15人会計年度)

※令和6年4月末現在



### 2 事務分掌

	予防検診係	母子保健係	成人保健係
成人保健	1 健康手帳交付 2 健康診査 3 がん検診 4 肝炎ウイルス検診 5 骨粗しょう症検診 6 結核検診 7 予防接種 8 休日急病診療所		1 健康教育 2 健康相談 3 訪問指導 4 ヤング健診 5 歯周病予防個別健診 6 いきいき世代個別歯科健診 7 口腔がん検診
母子保健	1 予防接種 2 小牧市中学生ピロリ菌検査事業	1 乳幼児健康診査 2 健康教育 3 保育・教育現場との連携事業 ① 歯みがき教室 (保育園・幼稚園・こども園) ② 園児対象う蝕対策普及啓発活動 ③ 8020歯っぴースマイル！歯みがき教室 (小学校) ④ フッ化物洗口 (保育園、市立幼稚園、小学校) ⑤ 生と性に関するカリキュラム 4 相談事業 ① 育児相談   ② 母乳相談 ③ 電話相談   ④ 発達相談 ⑤ 運動発達相談 5 訪問事業 6 妊婦個別歯科健診	
地域保健 組織育成		1 保健連絡員活動「赤ちゃん訪問」	1 保健連絡員養成 2 保健連絡員教育・学習 3 保健連絡員・OB活動 4 食生活改善推進員育成
その他	1 感染症予防   2 介護保険地域支援事業 (介護予防事業)   3 自殺対策事業 4 不妊不育治療等助成事業   5 小牧市健康づくり推進プラン (各種専門部会を含む) 6 骨髄提供者等助成事業   7 小牧市がん患者医療用補整具購入費助成事業   8 若年がん患者在宅療養助成事業		