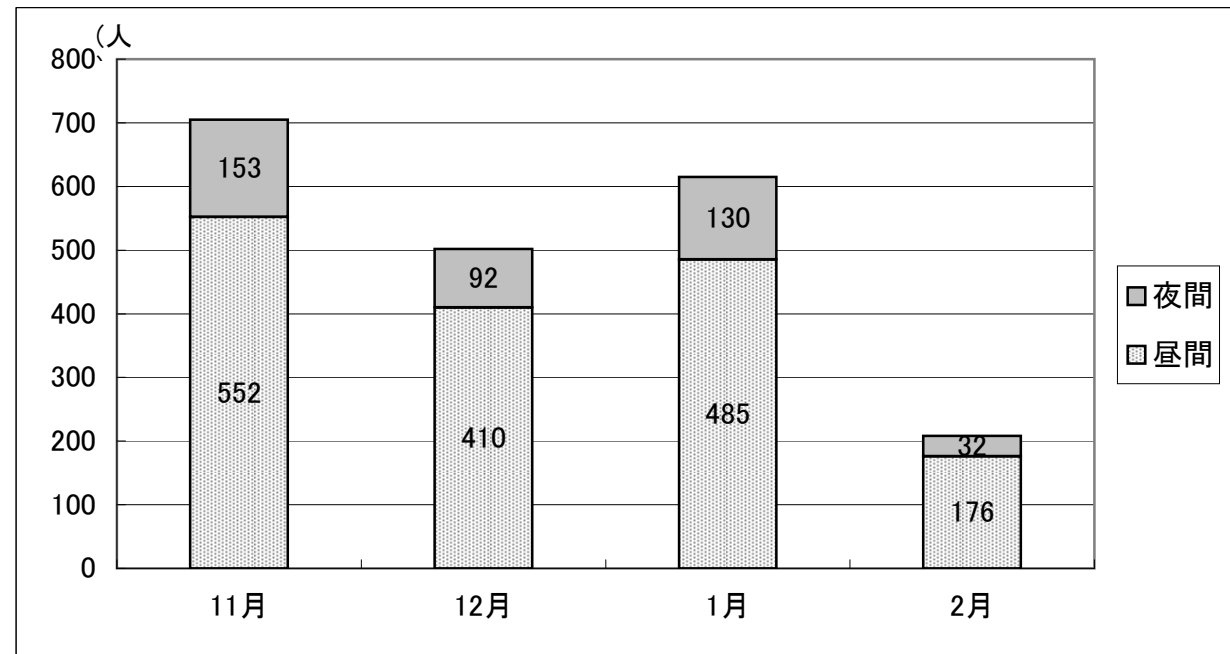


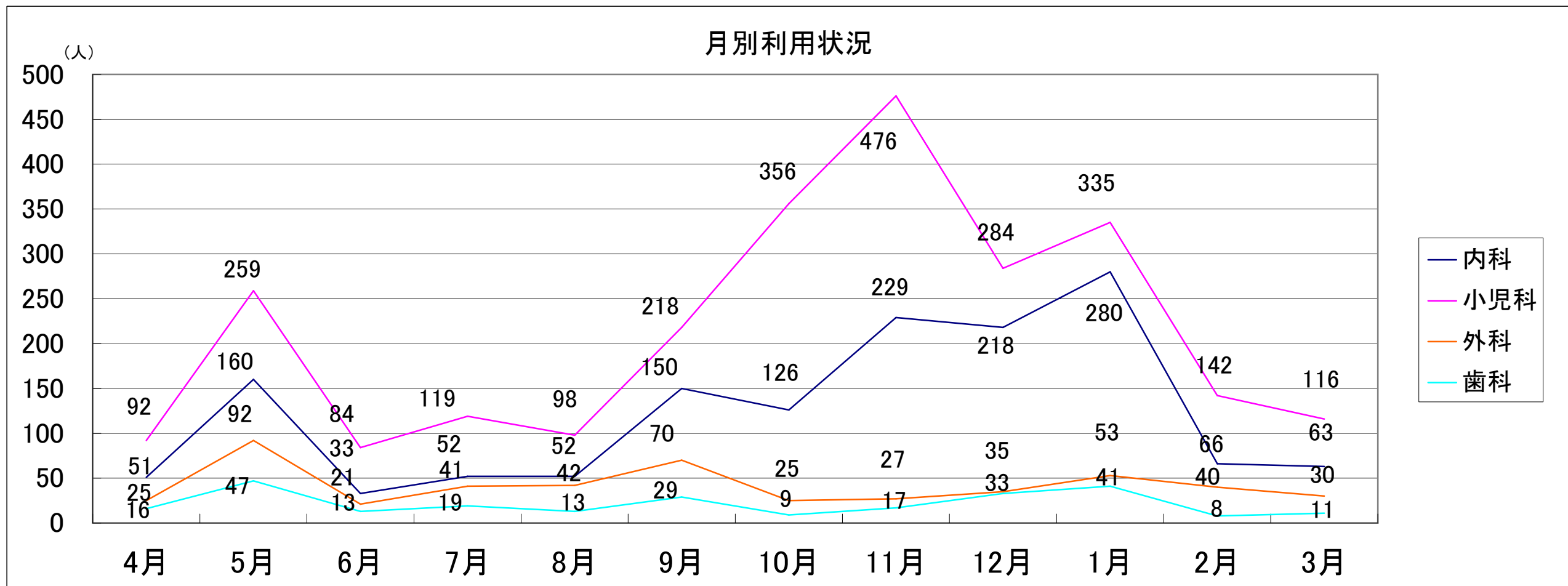
内科・小児科を合わせると全体の80%以上になります。

利用者の大半が市内在住です。

内科・小児科における昼間・夜間利用者比較(11月から2月までの夜間診療期間)



新型インフルエンザに対応するため夜間診療を行いましたでしたが2月では利用者数が大幅に減っています



平成21年度小牧市休日急病診療所利用状況について

内科 1,480
小児科 2,579
外科 501
歯科 256

男 2,527
女 2,289

市内 4,355
市外 461

午前 2,223
午後 2,593

	内科	小児科	外科	歯科	男	女	市内	市外	午前	午後		昼間	夜間
4月	51	92	25	16	93	91	163	21	113	71			
5月	160	259	92	47	294	264	492	66	350	208	11月	552	153
6月	33	84	21	13	84	67	134	17	93	58	12月	410	92
7月	52	119	41	19	118	113	213	18	148	83	1月	485	130
8月	52	98	42	13	101	104	178	27	123	82	2月	176	32
9月	150	218	70	29	262	205	424	43	290	177			
10月	126	356	25	9	292	224	492	24	267	249			
11月	229	476	27	17	377	372	689	60	343	406			
12月	218	284	35	33	288	282	529	41	270	300			
1月	280	335	53	41	366	343	613	96	336	373			
2月	66	142	40	8	130	126	230	26	128	128			
3月	63	116	30	11	122	98	198	22	132	88			
	1,480	2,579	501	256	2,527	2,289	4,355	461	2,593	2,223			
				4,816		4,816		4,816		4,816			