

# 地域資源マップ「小牧市の地図情報(公開型GIS)」をご活用ください

ふれあい・いきいきサロン、認知症カフェ、こまき山体操(広域のみ)のマップを小牧市のホームページで公開しています。新たに活動に参加したいとき、地域の活動を紹介したいときにぜひご活用ください。



QRコードはこちら →

## ①市ホームページの「ホーム」の「小牧市の地図情報(公開GIS)」をクリック



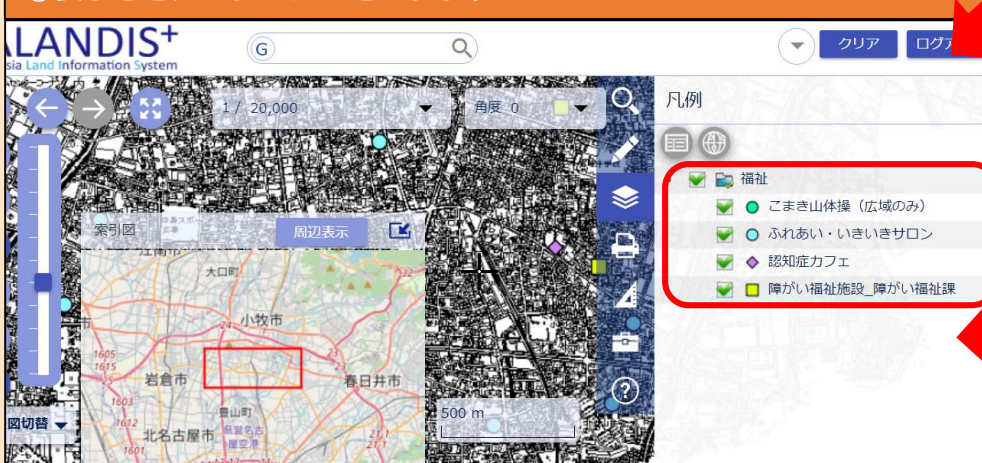
## ②「福祉」をクリック

- セットバックの有無及び建築基準法上何項道路に該当するか等建築基準法上の道路に関するについては、建築課(東庁舎1階0568-76-1142)にお問合せください。
- 区画整理地内については、区画整理課(東庁舎2階 0568-76-1159)にお問合せください。

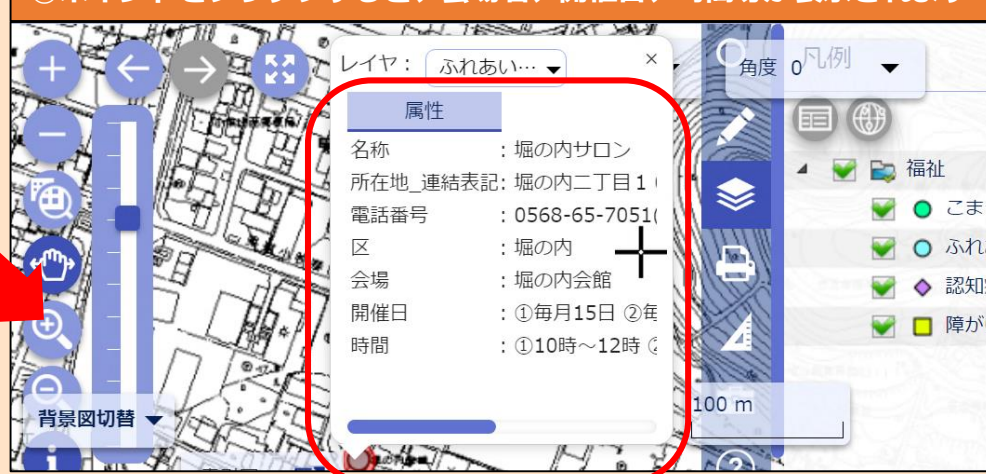
下記からご覧になりたい情報をお選びください。



## ③表示させたい種類に✓を入れます



## ④ポイントをクリックすると、会場名、開催日、時間等が表示されます



【問合せ】

小牧市 地域包括ケア推進課 ☎ (0568) 76-1188