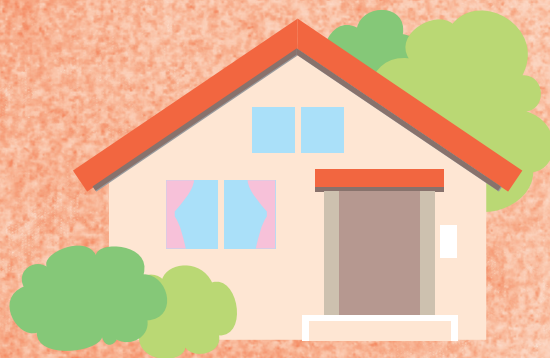




おうちに帰ろう

入院中から考える 在宅療養のあれやこれ

病气やけがで突然入院し、
今までのように動けなくなっ
てしまったが
退院が迫っているとします。
あなたなら家に帰る？
施設に入る？転院する？
はたまたどうする？
このたび、
市民の皆様にご考えていただくよう、
こまき山劇団による喜劇で
お伝えします。



第1部

劇による事例紹介

第2部

パネルディスカッション（座談会）

※時間の都合により、内容が変更になる場合があります。

日時

令和6年2月24日（土）

午後2時～午後4時（開場は午後1時30分）

入場無料

定員300名

事前申込不要

場所

まなび創造館 あさひホール（ラピオ5階）

小牧市小牧3丁目555（小牧駅【出口1】徒歩5分）

※ご来場の際には、駐車場台数に限りがあります。できるだけ公共交通機関をご利用ください。

こまき山劇団とは

市内で実際に医療や介護に従事している
有志で構成されています。



主催：小牧市・小牧市医師会

問合せ先：小牧市在宅医療・介護連携サポートセンター
0568-77-0333

●障がいのために必要な配慮を希望される方はお申し出ください●