

令和6年  
4月から

# プラスチックは 資源袋(緑)へ!

小牧市  
からの  
お知らせ

## プラスチックの出し方が、**簡単**になります!

プラスチックは「資源」です。資源用指定袋(緑袋)で出しましょう!!  
プラスチック製品がすべて「資源」になると、推定でごみが年間約680t、二酸化炭素排出量が年間約1,884t削減されます。  
※令和4年度実績から算出

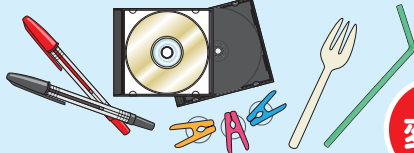
これまで(令和6年3月まで)



### 燃やすごみ

小型のプラスチック製品(15cm以下)

- 生ごみ
- 汚れた紙
- その他
- 小型破碎ごみ



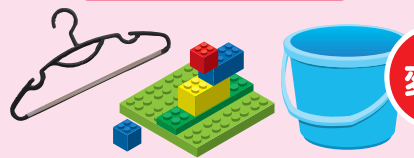
変更



### 破碎ごみ

プラスチック製品

- ゴム 革
- 陶器
- ガラス
- 電球



変更



### プラスチック製容器包装



今まで  
どおり

プラスチック製の「容器」と「包装」類 など

令和6年4月から

## プラスチック類

「プラスチック製品」と  
「プラスチック製容器包装」を  
一緒に入れて出してください。

小型のプラスチック製品  
(15cm以下)

プラスチック製品

プラスチック製容器包装



小牧市指定収集袋  
資源用  
(緑色)

小牧市資源用  
指定袋(緑袋)を  
使用してください。

製品の大部分(90%以上)が  
プラスチック素材かつ  
厚さ5mm未満のものが対象です!  
(60cm以上のものは粗大ごみ)

※一部出せないものもあります。(裏面参照)

「プラスチック類」を出す袋・曜日については、  
今までの「プラスチック製容器包装(緑袋)」と同じです。

詳細はホームページにも載せてあるから確認してみてね! 詳しくはコチラ▶

お問い合わせ先 小牧市ごみ政策課 TEL: (0568) 76-1187・76-1147  
ゼロカーボンシティ推進室 TEL: (0568) 39-5597



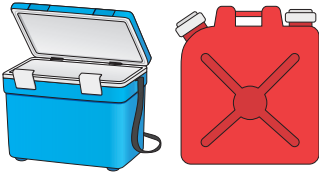
裏面も  
見てね

# プラスチック類として出せないもの(例)

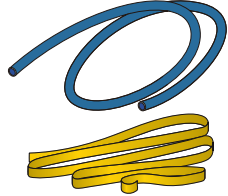
※プラスチック製品であっても下記のもの「プラスチック類」として出すことができません



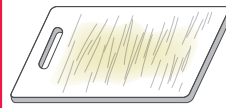
## 破碎ごみとして出すもの



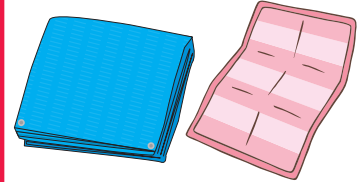
クーラーボックス・ポリタンク  
※60cm以上のものは粗大ごみ



ホース等  
ひも状の長いもの



厚さが5mm以上のもの

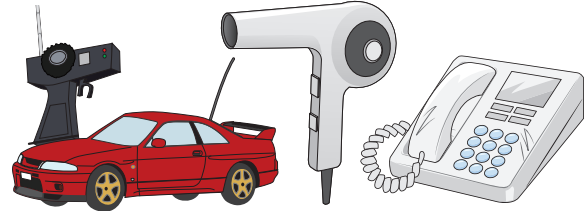


ブルーシートやレジャーシート等  
シート状のもの



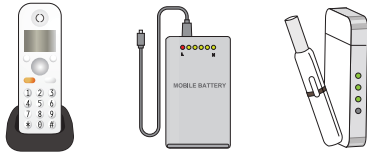
概ね15cm以下の中身が取り除けないものは  
**燃やすごみ**でも出せます。  
(中身を取り除き軽く洗ったものは**プラスチック類**として出す)

## 金属類として出すもの

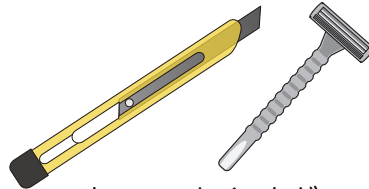


電気や電池で動くおもちゃや小型家電など

## 危険ごみとして出すもの



モバイルバッテリーや電子タバコなど  
小型充電式電池が内蔵されており  
取り外せないもの

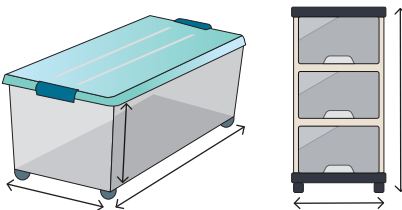


カッターナイフなど  
刃物が混在しているもの



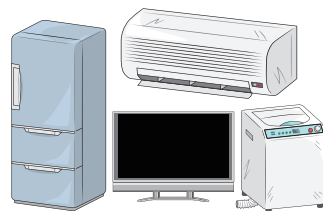
点火棒など火災の  
恐れがあるもの

## 粗大ごみとして出すもの

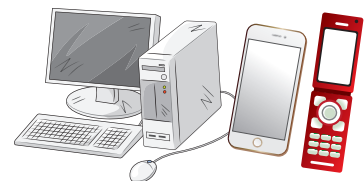


衣装ケースなど  
1辺が60cm以上のもの

## ⚠️ ごみ集積場には出せないもの ⚠️



家電リサイクル法対象機器



パソコン・タブレット  
スマートフォン・携帯電話



お問い合わせ先

小牧市ごみ政策課 TEL: (0568) 76-1187 ・ 76-1147  
ゼロカーボンシティ推進室 TEL: (0568) 39-5597