

ごみ出しルールと  
お知らせ①

ごみ減量の  
取り組み②③

分け方の  
フローチャート④

資源・ごみの分け方  
と出し方一覧表⑤⑥

資源・ごみの  
持ち込み⑦⑧

プラスチック類⑨

空きびん⑩

空き缶(飲食用)⑪

ペットボトル⑫

金属類(金物類・  
小型家電・刃物類)⑬

発火性危険ごみ⑭

雑がみ⑮

古紙・古布類⑯

蛍光管類、  
羽毛ふとん⑰

廃食用油⑱

家庭系パソコン・  
携帯電話⑲

剪定枝類⑳

燃やすすかない  
ごみ㉑

破碎ごみ㉒

粗大ごみ㉓

リユース  
(再使用)㉔

市では収集・処理  
できないごみ㉕～㉗

こまやか収集、動物  
の死体の取り扱い㉘

目指そう「きれい  
なまち」㉙～㉚

一般廃棄物収集運搬  
許可業者一覧㉛

し尿汲取り・浄化槽  
清掃許可業者㉜

子ども服リユース  
くる・くる・くるり㉝

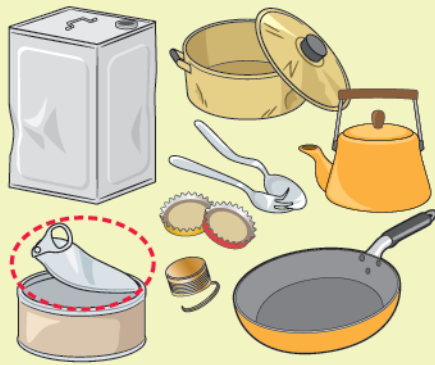
小牧市公式アプリ、  
お問い合わせ先㉞



# 金属類(金物類・小型家電・刃物類)

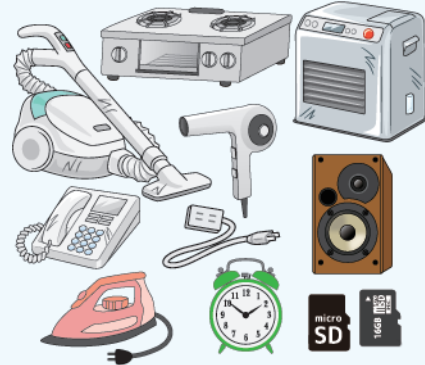


## 金物類



なべ、やかん、スプーンなど

## 小型家電



掃除機、アイロン、電話機など

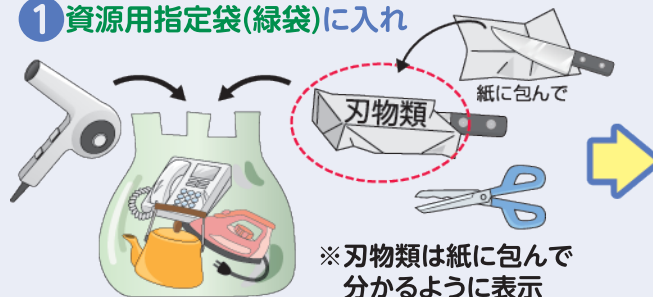
## 刃物類



包丁やはさみなど

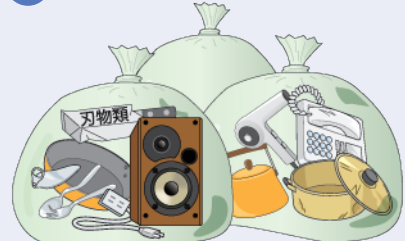
出し方

### 1 資源用指定袋(緑袋)に入れ



※刃物類は紙に包んで  
分かるように表示

### 2 資源回収場所へ出す



## エコリンからのお願い



小型家電とは、「電気・電池で動くもの」  
のことだよ。  
プラスチックや繊維、木でできていても  
小型家電なら「金属類」で出してね。

スプレー缶、カセット式ガス  
ボンベなどは、「発火性危険  
ごみ」で出してね!  
(14ページを見てね!)



金属類に該当するものでも、  
縦横高さのいずれか  
1辺が60cm以上のものは、  
「粗大ごみ」だよ!



パソコンと携帯電話は、「金属類」では出せないよ!  
(19ページを見てね!)



### 小型充電式電池が内蔵されたもの

コンセントやUSBを使用し充電できるもの



カメラ シェーバー 加熱式タバコ  
コードレス電話機 モバイルバッテリー

家電リサイクル法で定められた対象となる機器  
(テレビ、エアコン、洗濯機、冷蔵庫など)は、  
市で収集・処理  
できないよ!  
(25ページを見てね!)



空気清浄機や冷水機などでフロンが  
含まれているものについては  
「金属類」では出せないよ!  
フロン回収業者に依頼してね。  
(26ページを見てね!)

