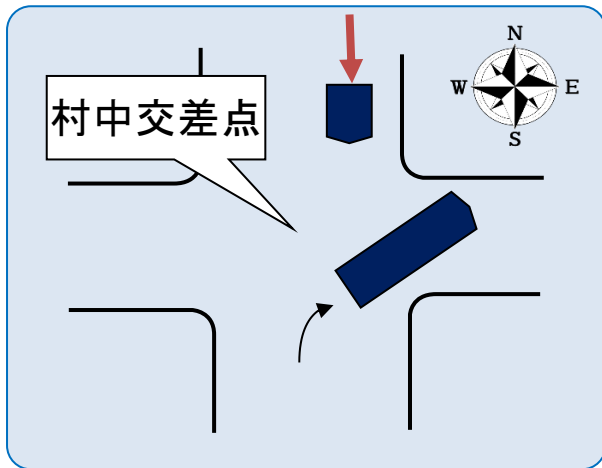




令和6年1件目

交通死亡事故発生！

普通乗用自動車 × 大型貨物自動車



交通事故の状況



交通事故現場の状況
(乗用車の進行方向から撮影したもの)

- 発生日時 令和6年11月8日（金） 午前5時35分ころ
- 発生場所 小牧市大字村中地内
- 当事者 普通乗用自動車（20歳代・男性）直進
大型貨物自動車（60歳代・男性）右折
- 事故概要 信号交差点で、南進の普通乗用自動車と北進右折の大型貨物自動車
が衝突し、普通乗用自動車の運転者が亡くなったもの。

事故防止のポイント

- ドライバーの方へ
夜間や早朝であっても速度規制を守り、スピードの出し過ぎに注意しましょう！
交差点を右折する際、対向車の安全確認をしっかりと行った後、右折しましょう！

