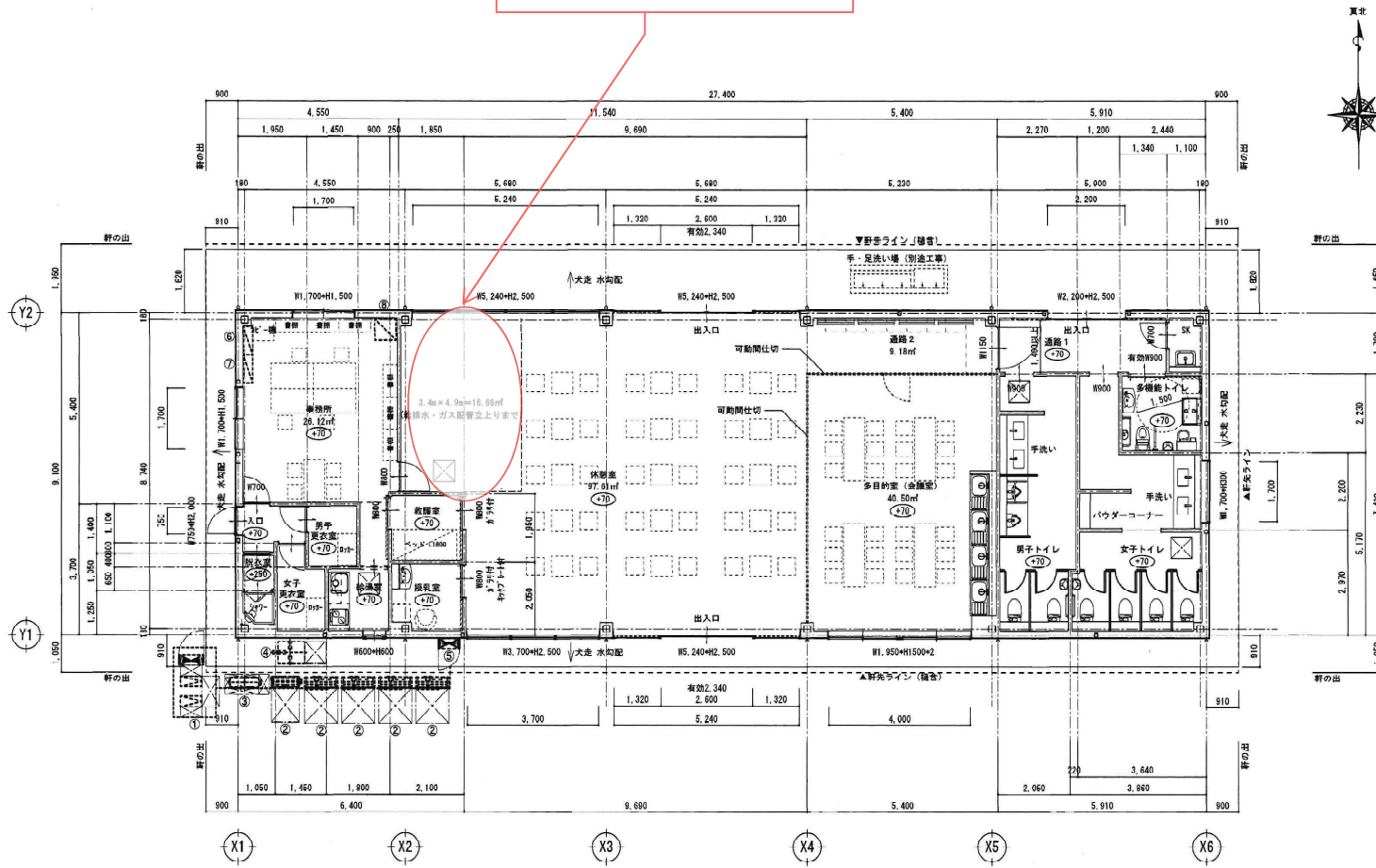


【別紙 6-1】

【カフェ等設置可能範囲】
 ※給排水・ガス配管の位置の都合により、
 自主事業の提案内容によっては本エリアで
 しか提案できない可能性があります。



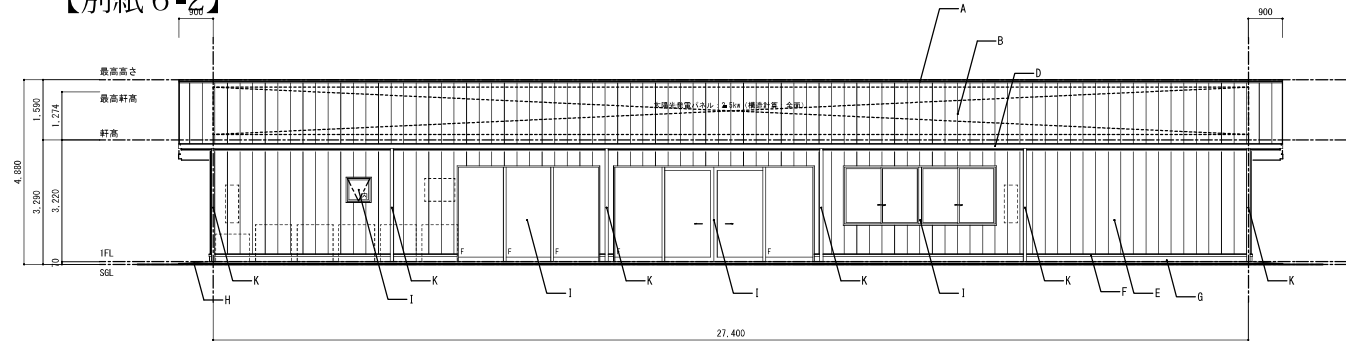
No	設備	個数	工事区分
①	浄化槽フロア 浄化槽機(自立型)	2台 1台	機械設備
②	空調機・室外機	5台	空調設備
③	エコキュート本体	1台	機械設備
④	エコキュートタンク	1台	機械設備
⑤	動力盤	1台	電機設備
⑥	分電盤	1台	電機設備
⑦	端子盤	1台	電機設備
⑧	アンブ (ITV架)	1台	電機設備

☒: 床下点検口 600×600
 SUS製枠 床仕上げ材貼り

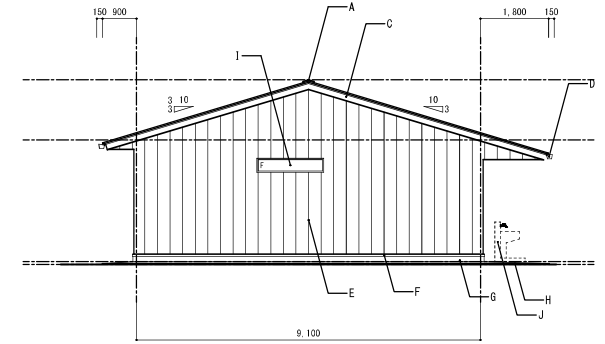
平面図 S=1/100

工事名称		小牧市農業公園管理棟建設工事のうち建築工事 (選件2日制工事)	
図面名称	平面図		
図面番号	A 10	縮尺	1/100 (A2) / 1/141 (A3)
一級建築士 登録番号	小牧市総務部資産管理課		令和8年 3月

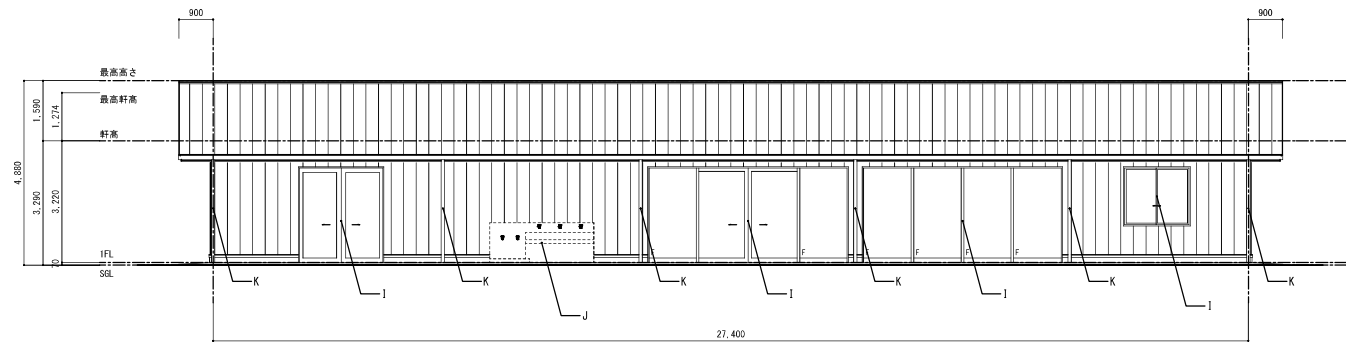
【別紙 6-2】



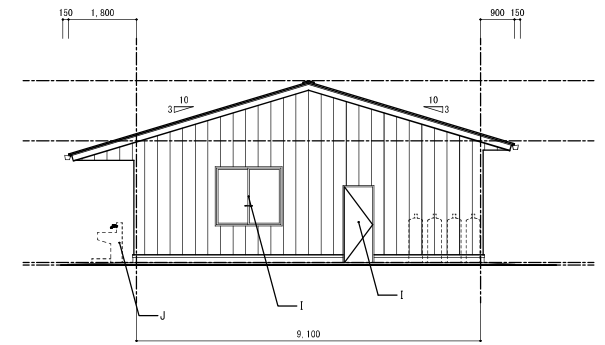
南立面図 S=1/100



東立面図 S=1/100



北立面図 S=1/100



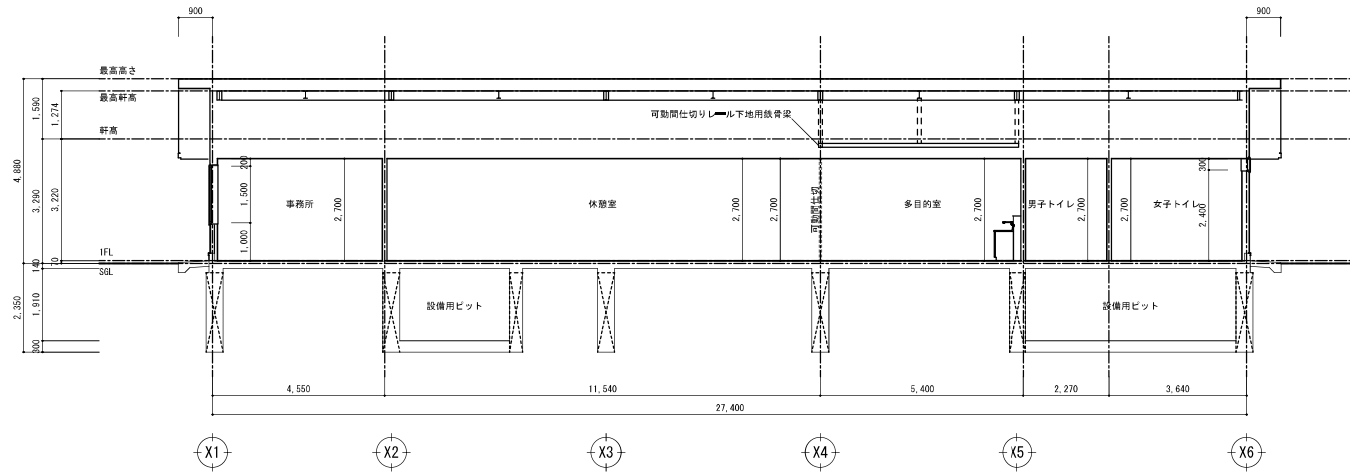
西立面図 S=1/100

外部仕上

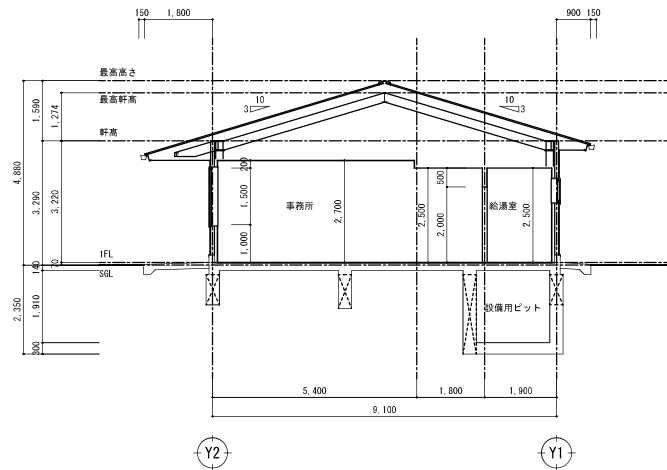
- A : 構架系金物 既製品
- B : 屋根 フッ素樹脂塗装ガルバリウム鋼板 14.6 縦ハゼ置き
- C : 破風 フッ素樹脂塗装ガルバリウム鋼板 14.6 板金巻き
- D : 軒種 角型 既製品、種カバー取付
- E : 外壁 フッ素樹脂塗装ガルバリウム鋼板 14.4 縦ハゼ張り
- F : 水切 フッ素樹脂塗装ガルバリウム鋼板 14.4 板金
- G : 巾木 コンクリート打ち放し補修 樹脂塗装
- H : 犬走 コンクリート金コテ 目地切り
- I : 金属製建具 アルミ製フロントサッシ、鉄骨用アルミサッシ
- J : 手洗い場 (別途工事)
- K : 壁種 既製品

		工事名称	小牧市農業公園管理棟建設工事のうち建築工事
様 図	製 図	立面名称	立面図
		立面番号	縮尺: 1/100 (A2)
一級建築士 登録業 号		小牧市総務部資産管理課	令和 8 年 3 月

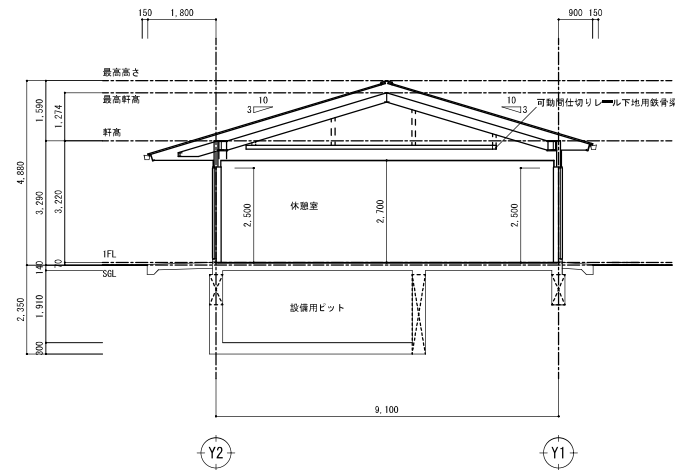
【別紙6-3】



X方向断面図 S=1/100



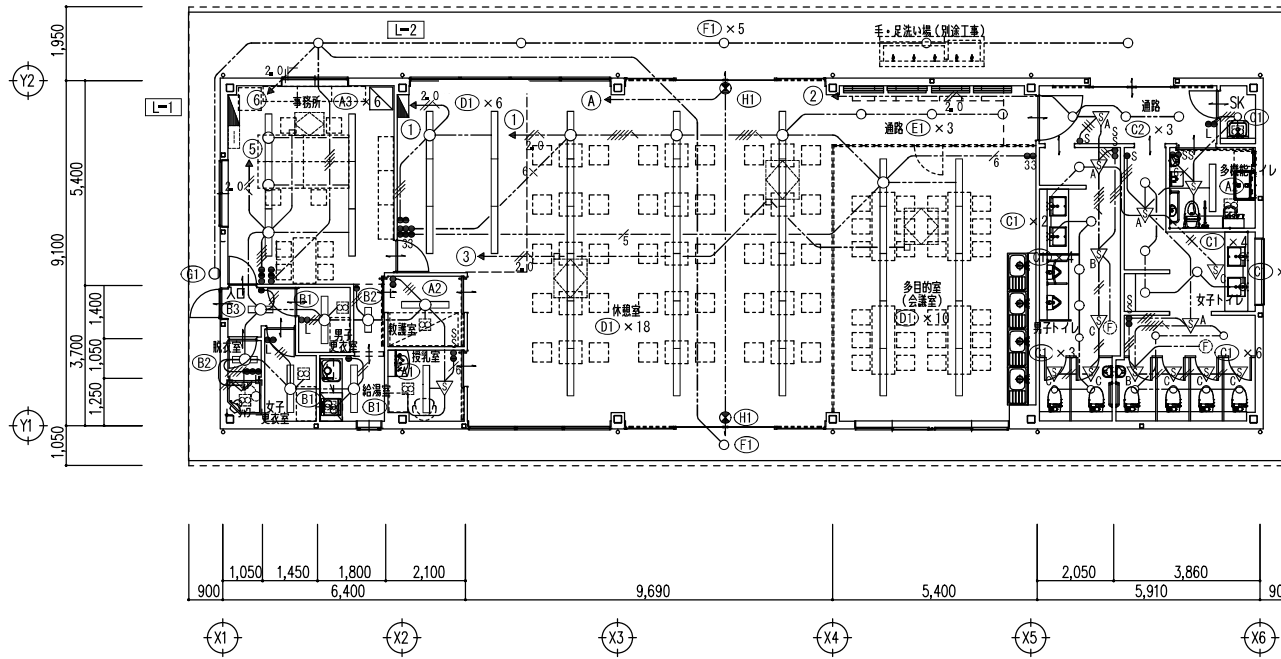
Y方向断面図 1 S=1/100



Y方向断面図 2 S=1/100

検査		製図		工事名称	小牧市農業公園管理棟建設工事のうち建築工事	
				図面名称	断面図	
				図面番号	縮尺: 1/100 (A2)	
一級建築士 登録第 号				図面番号	小牧市給務部資産管理課	
				年月	令和 8 年 3 月	

【別紙6-4】

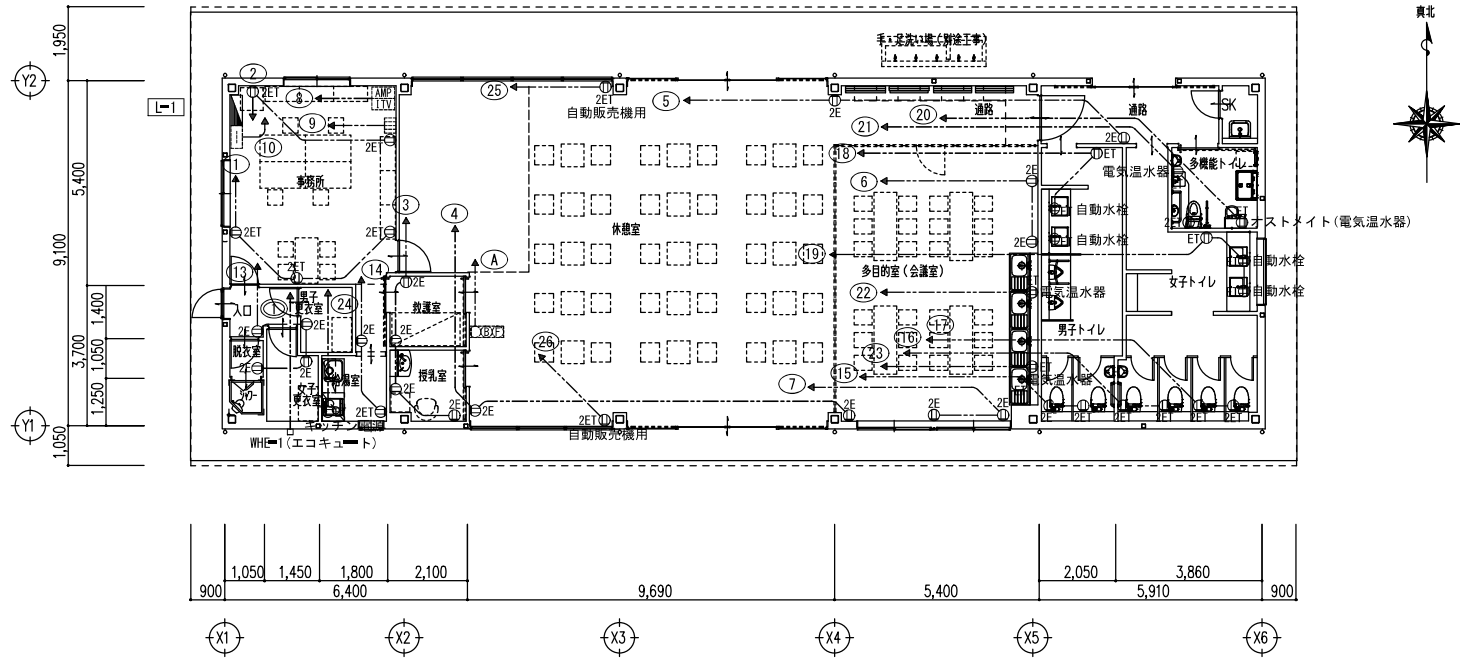


記号	名称	記号	名称
■	電灯盤	▽ _A	熱線センサ付自動スイッチ 天井付 親器
○	LED照明器具 天井付	▽ _B	熱線センサ付自動スイッチ 天井付 子器(換気扇接続端子)
○	LED照明器具 天井付	▽ _C	熱線センサ付自動スイッチ 天井付 子器
○	LED照明器具 壁付	▽	熱線センサ付自動スイッチ 天井付 2回路(照明, 換気扇)
●	誘導灯	●s	熱線センサ付自動スイッチ用操作スイッチ 1回路
□	天井換気扇(機械設備)	●S	熱線センサ付自動スイッチ用操作スイッチ 1回路
□	空調換気扇(機械設備)	---	ケーブル配線
⊕	換気ファン(機械設備)	□	ジョイントボックス
●	埋込スイッチ 1P15A	⊖	100V回路
●3	埋込スイッチ 3W15A		
●L	埋込スイッチ 1P4A(確認表示灯)		

配管配線凡例		
---2.0	EM-EEF2.0-3C	10-E (壁内PF22で保護)
---	EM-EEF1.6-3C	10-E (壁内PF22で保護)
---	EM-EEF1.6-2C×2	10-E (壁内PF16×2で保護)
---	EM-EEF1.6-3C+2C	10-E (壁内PF22+PF16で保護)
---	EM-EEF1.6-3C×2	10-E (壁内PF22×2で保護)
---	EM-EEF1.6-2C	(壁内PF16で保護)
---	EM-EEF1.6-3C	(壁内PF22で保護)
---	EM-EEF1.6-2C×2	(壁内PF16×2で保護)
---	EM-EEF1.6-3C+2C	(壁内PF22+PF16で保護)
---	EM-EEF1.6-3C×2	(壁内PF22×2で保護)

工事名称		小牧市農業公園実地設計等業務委託	
検 図	装 図	図面名称	電灯設備 平面図
		図面番号No. E-	縮尺: 1/100 (A2)
設計者	登録番号	号	小牧市総務部資産管理課
			令和8年 3月

【別紙6-5】

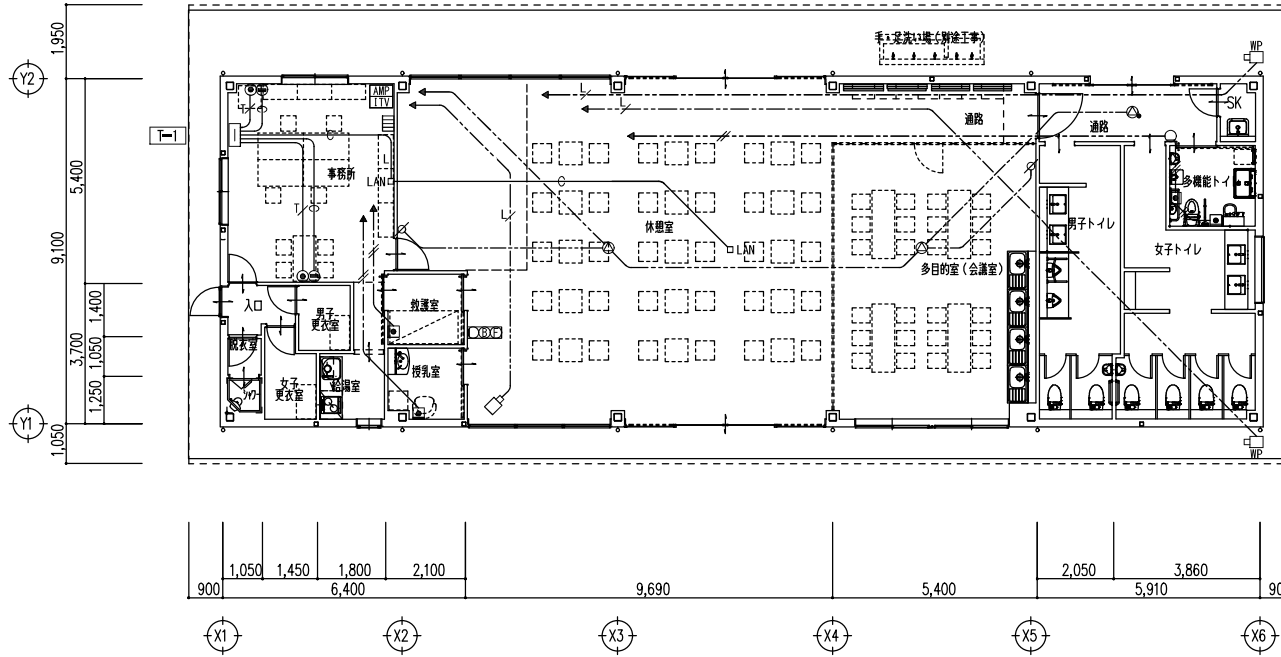


記号	名称	記号	名称
■	電灯盤	-----	ケーブル配線
⊖2E	埋込コンセント 2P15A(接地極付) × 2	□	ジョイントボックス
⊖ET	埋込コンセント 2P15A × 1 + ET	⊖	200V回路
⊖2ET	埋込コンセント 2P15A × 2 + ET	⊖	100V回路
□	端子盤		
AMP ITV	放送ITV架		
□	呼出表示器		
⊖SY	非常警報設備		

配管配線凡例
 ----- EM-EFF2.0-3C 1C-E (壁内PF22で保護)

概 図		概 図	工事名称	小牧市農業公園実地設計等業務委託
			図面名称	コンセント設備 平面図
			図面番号No. E-	縮尺: 1/100 (A2)
設計者	登録番号	号	小牧市総務部資産管理課	令和8年 3月

【別紙6-6】



記号	名称	記号	名称
□	端子盤	□□□	3窓用呼出表示器
⊙	壁付電話モジュラージャック 6極4心	■	呼出ボタン
①	壁付情報用ボックス	○	廊下灯
□ LAN	無線LAN用ボックス	□(X)P	非常警報設備(複合装置埋込型内蔵)
AMP TV	放送1TV架	—	隠蔽配管配線
⊙	天井埋込形スピーカ	—	ケーブル配線
⊙	天井埋込形スピーカ アッテネータ付		
⊙	アッテネータ		
□	屋内防犯カメラ		
□ WP	屋外防犯カメラ		

配管配線凡例

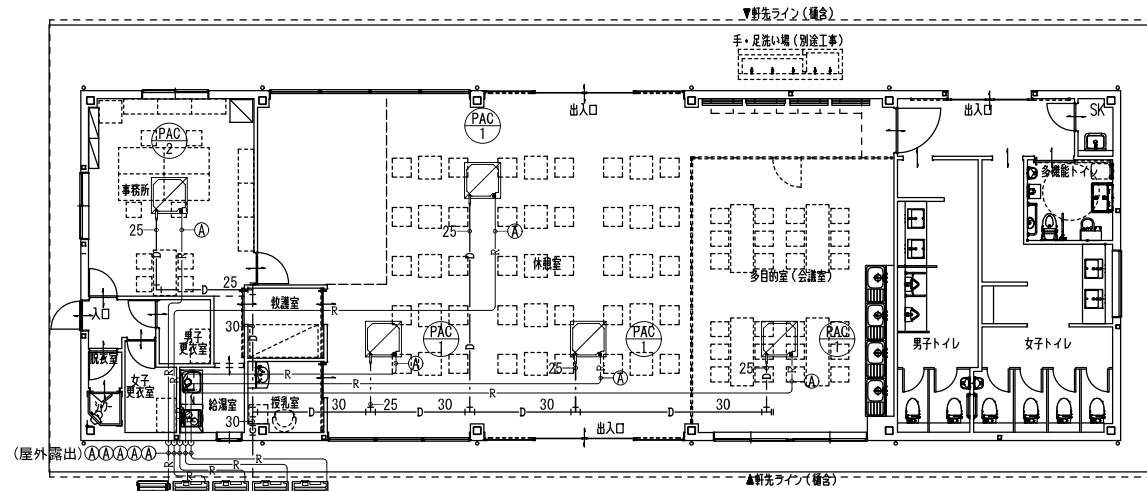
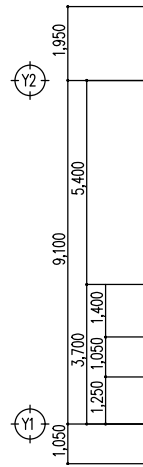
---	EM-AE0.9-2C	(壁内PF16で保護)
---	EM-AE0.9-3C	(壁内PF16で保護)
---	EM-AE1.2-3C	(壁内PF16で保護)
---	EM-JTP5e	(壁内PF16で保護)
---	EM-TIEF0.65-2C	(PF16)
---		(PF16)

端子盤

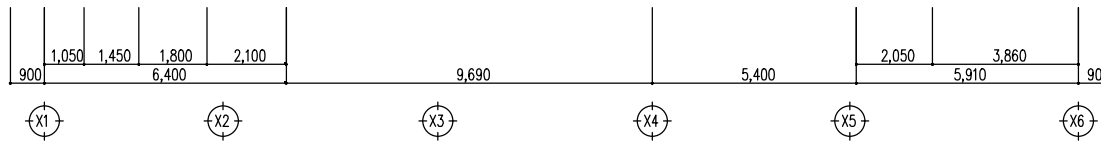
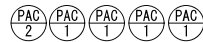
名称	形状	内容
T-1	屋内鋼板製自立形	木板 500 ^W ×1500 ^H (通信引込機器、情報機器取付) 露出コンセント 2個

概 図		工事名称		小牧市農業公園実地設計等業務委託
装 図		図面名称		弱電設備 平面図
		図面番号No. E-	縮尺: 1/100 (A2)	
設計者	登録第	号	小牧市総務部資産管理課	令和8年 3月

【別紙6-7】



以降管理棟配置図参照



冷媒管サイズ表			
	液管	ガス管	連絡線(共巻)
Ⓐ	9.5φ	15.9φ	EM-CES2-3C

<注記>

1. 特記無き配管は天井内配管とする。
2. 〇表記の配管は埋設配管とする。

検 図		製 図		工事名称	小牧市農業公園管理棟建設工事のうち機械設備工事	
				図面名称	空調設備 平面図	
				図面番号	M-5	縮尺: 1/100 (A2)
— 建築士 登録第		号		小牧市総務部資産管理課	令和8年 3月	

【別紙6-8】

事務室		
SA	Q= 150 m ³ /h	
吹出口	VHS 200 × 200	1
BOX	350 × 350 × 300 (内貼GW25t)	
RA	Q= 150 m ³ /h	
吸込口	GVS 200 × 200	1
BOX	350 × 350 × 300 (内貼GW25t)	

西入口		
OA	Q= 150 m ³ /h	
吹出口	VHS-F 200 × 200	1
BOX	350 × 350 × 300 (内貼GW25t)	

給湯室		
OA	Q= 400 m ³ /h	
吹出口	VHS-F 150 × 150	1
BOX	300 × 300 × 250 (内貼GW25t)	

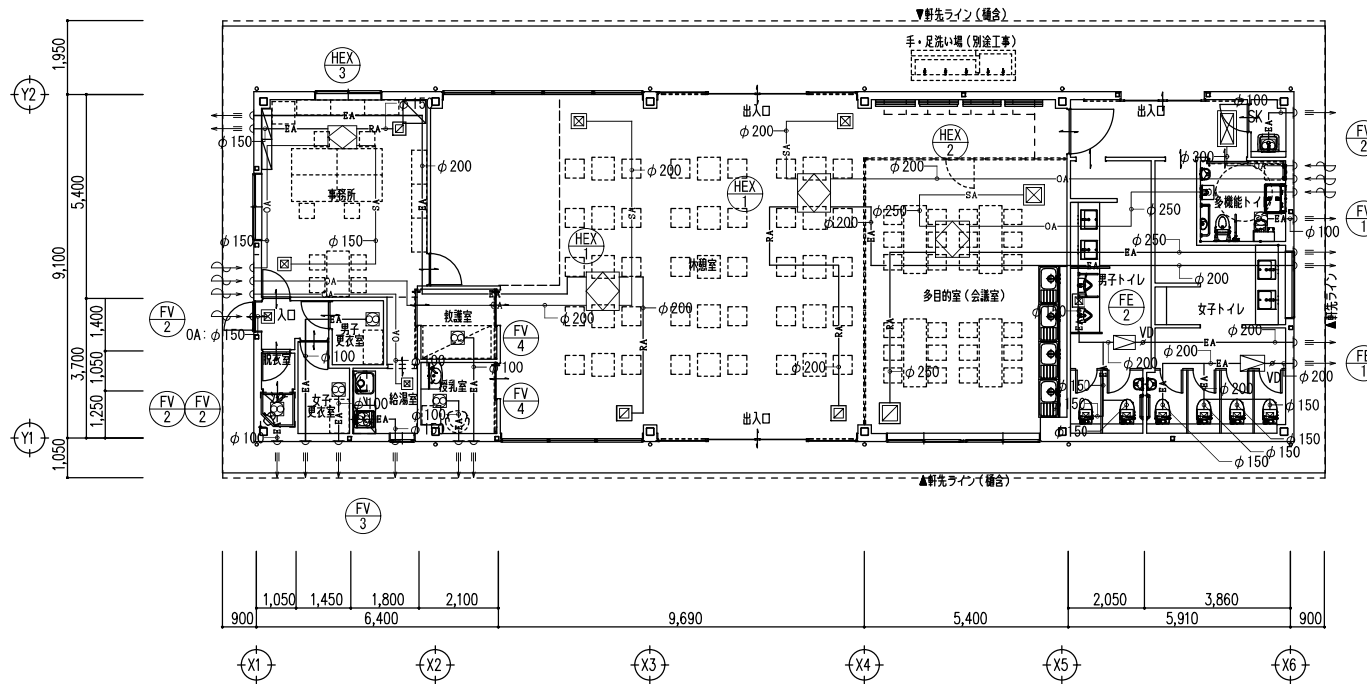
休憩室		
SA	Q= 450 m ³ /h	
吹出口	VHS 250 × 250	2
BOX	400 × 400 × 350 (内貼GW25t)	
RA	Q= 450 m ³ /h	
吸込口	GVS 250 × 250	2
BOX	400 × 400 × 350 (内貼GW25t)	

多目的室(会議室)		
SA	Q= 720 m ³ /h	
吹出口	VHS 400 × 400	1
BOX	550 × 550 × 400 (内貼GW25t)	
RA	Q= 720 m ³ /h	
吸込口	GVS 400 × 400	1
BOX	550 × 550 × 400 (内貼GW25t)	

男子トイレ		
OA	Q= 150 m ³ /h	
吸込口	VHS 200 × 200	3
BOX	350 × 350 × 300 (内貼GW25t)	

女子トイレ		
OA	Q= 150 m ³ /h	
吸込口	VHS 200 × 200	4
BOX	350 × 350 × 300 (内貼GW25t)	

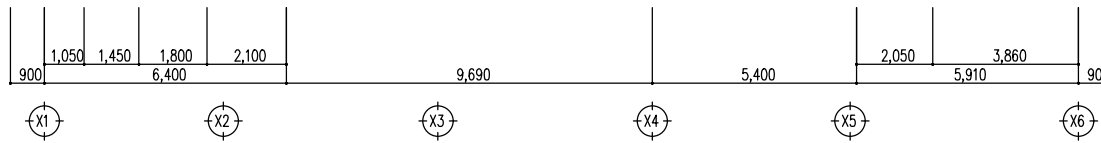
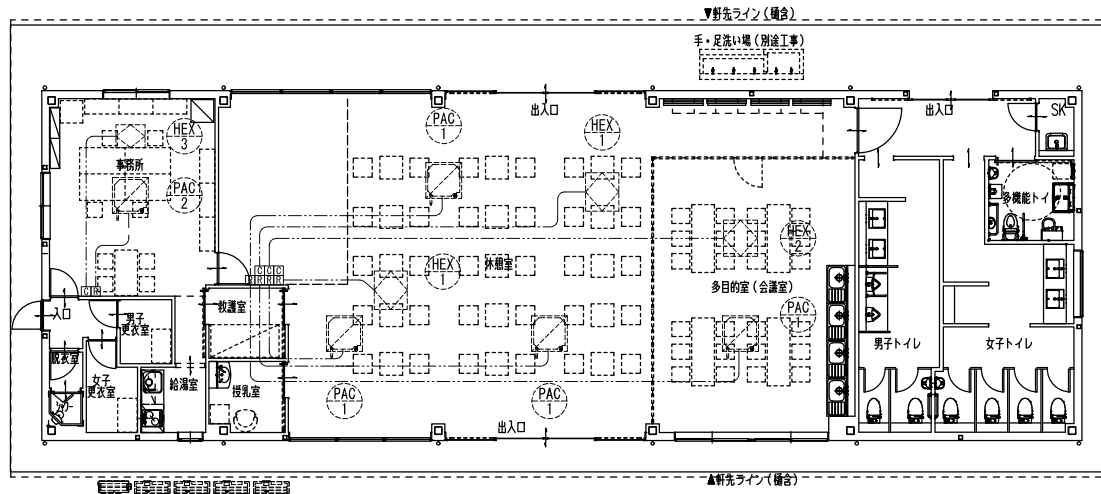
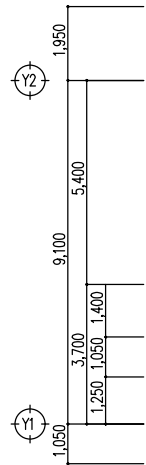
北出入口		
OA	Q= 1350 m ³ /h	
吹出口	VHS-F 800 × 350	1
BOX	950 × 500 × 450 (内貼GW25t)	



<注記>
1. 特記なきダクトは天井内配管とする。

工事名称		小牧市農業公園管理棟建設工事のうち機械設備工事	
検 図	製 図	図面名称 換気設備 平面図	
図面番号M		M-6	縮尺: 1/100 (A2)
— 建築業士 登録第 号		小牧市総務部資産管理課	令和8年 3月

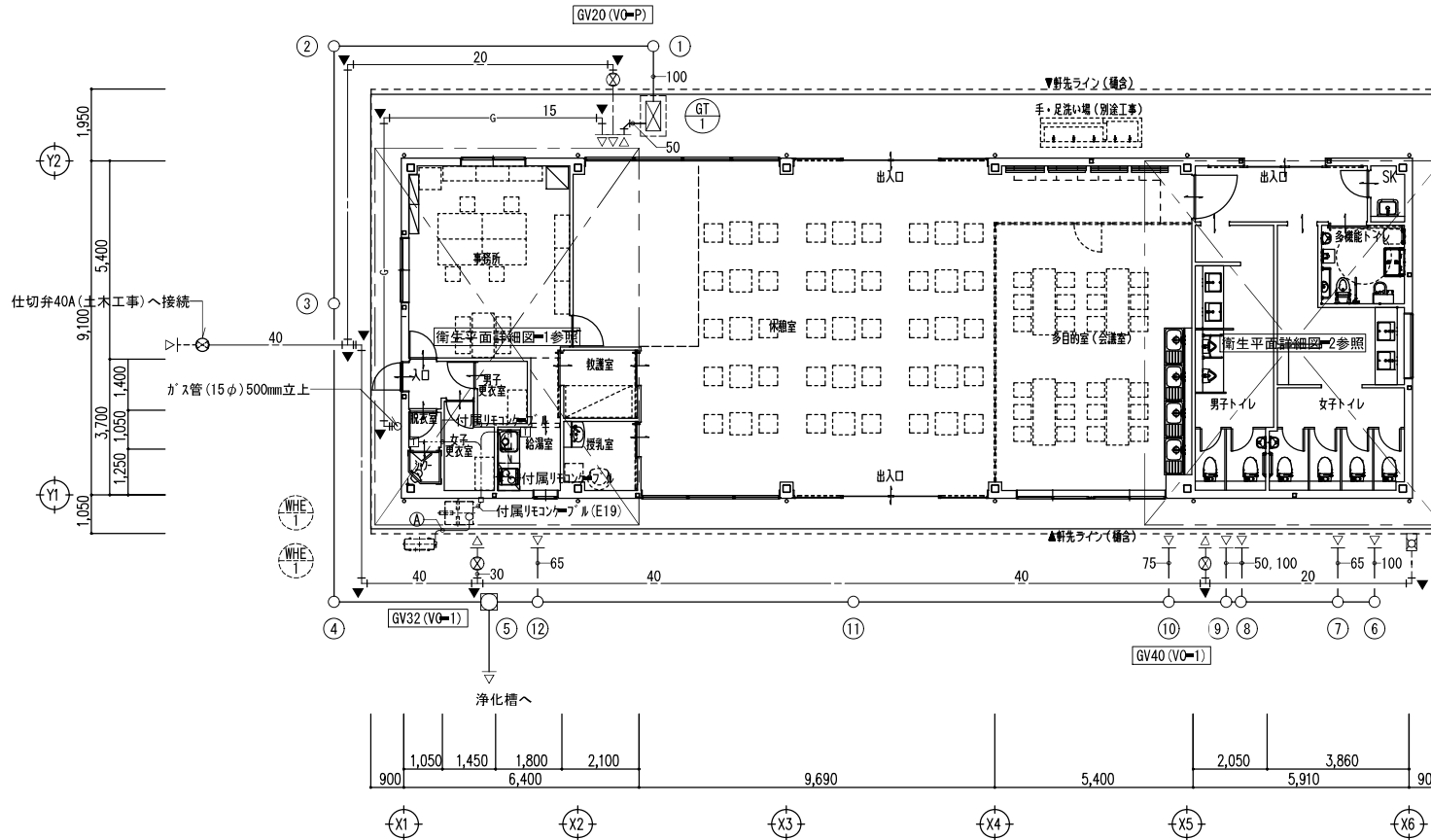
【別紙6-9】



<注記>
 1. 特記無き配線は天井内こしがし配線を示す。
 2. 図中の配線は立下部PF16にて保護とする。

検 図		製 図		工事名称	小牧市農業公園管理棟建設工事のうち機械設備工事	
				図面名称	PFA設備 平面図	
				図面番号	M-7	縮尺: 1/100 (A2)
— 設計者 建築士 登録第 号				小牧市総務部資産管理課	令和8年 3月	

【別紙6-10】



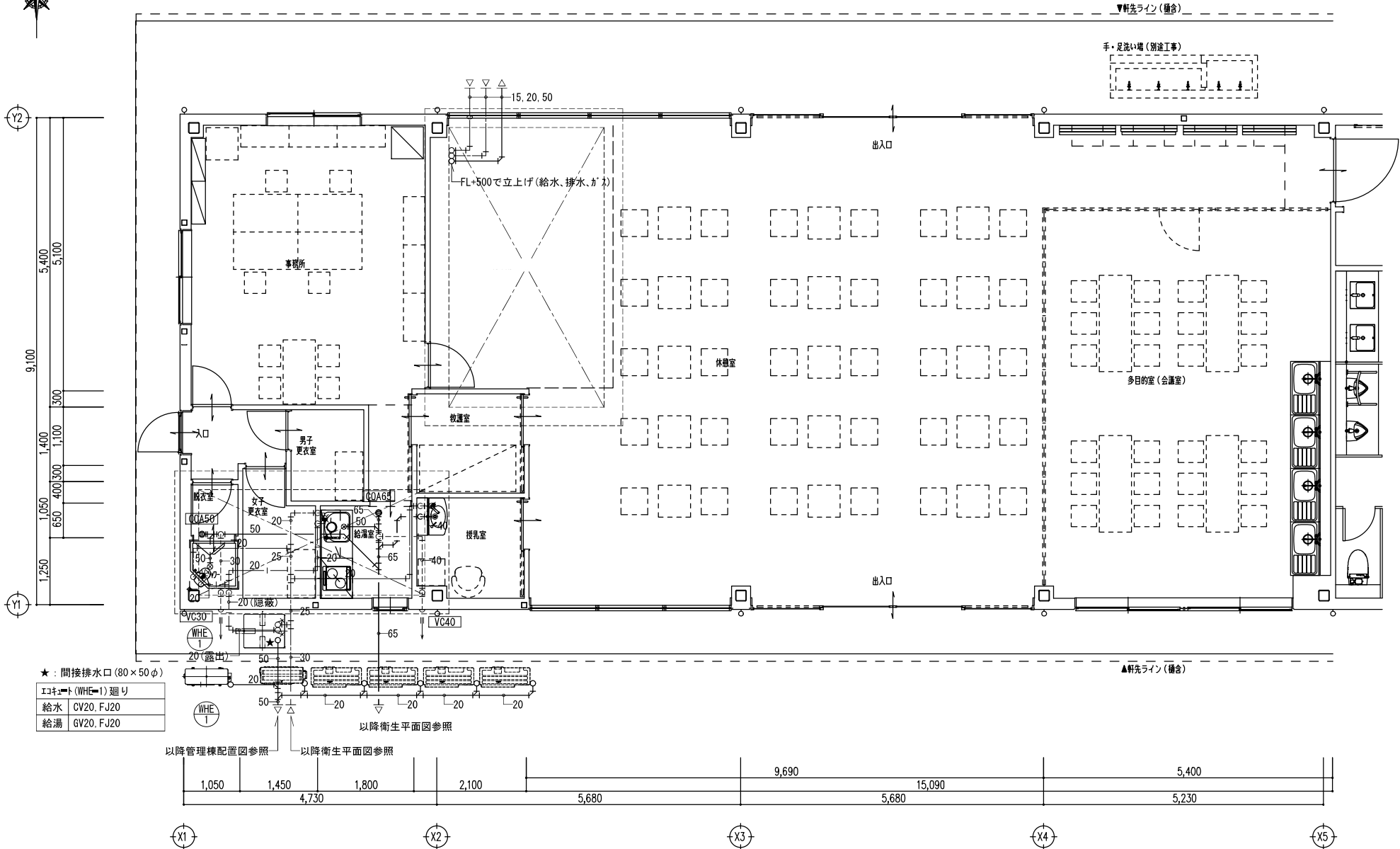
ヒートポンプ配管	電源通信線(共巻)
① 架橋PE管10A×2	EM-GE2'-4C 1C-E

<注記>

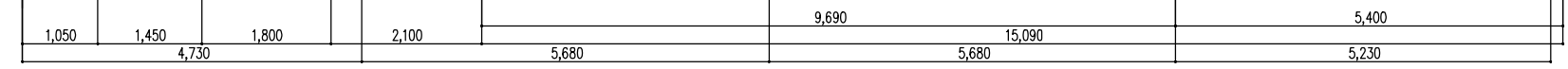
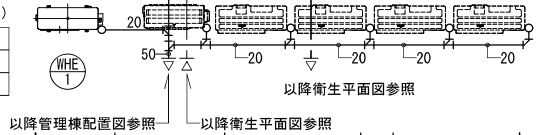
1. 表記無き給水配管サイズは20Aとする。
2. 表記無き排水配管サイズは100Aとする。
3. 特記無き配管は埋設配管とする。
4. 特記無き配線は天井内ところがし配線を示す。
5. 図中の配線は立下部PF16にて保護とする。

工事名称		小牧市農業公園管理棟建設工事のうち機械設備工事	
検 図	製 図	図面名称 衛生設備 平面図	
図面番号M		M-8	縮尺: 1/100 (A2)
—建築士 登録第	号	小牧市総務部資産管理課	令和8年 3月

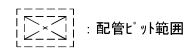
【別紙6-11】



- ★：間接排水口(80×50φ)
- エキジット(WHE=1)廻り
 - 給水 CV20, FJ20
 - 給湯 GV20, FJ20



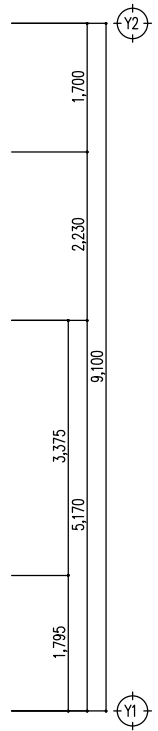
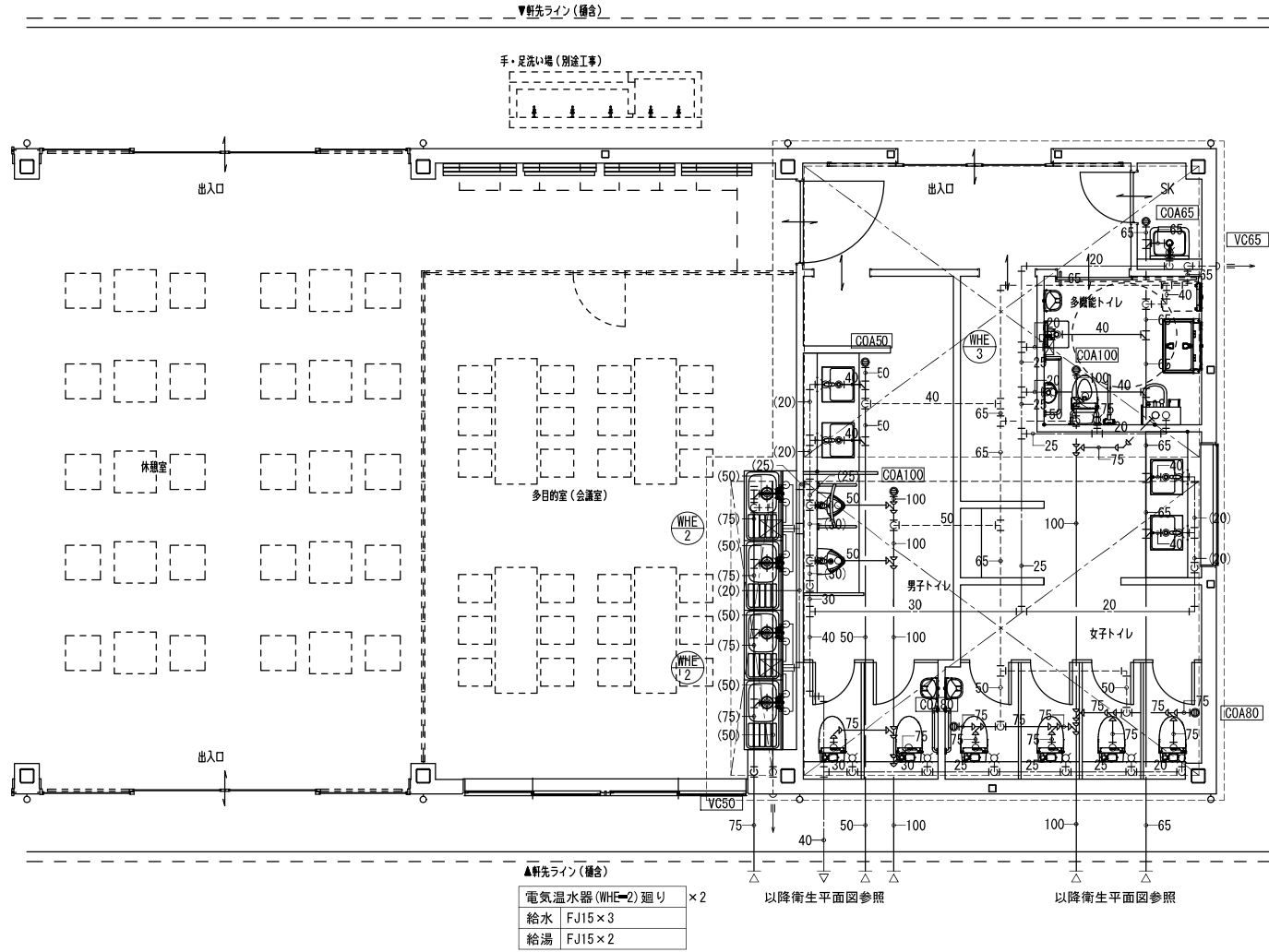
- <注記>
1. 表記無き給水■給湯配管サイズは20Aとする。
 2. 表記無き排水配管サイズは100Aとする。
 3. 特記無き配管は埋設配管とする。



平面詳細図 S=1/50

工事名称		小牧市農業公園管理棟建設工事のうち機械設備工事	
検 図	製 図	図面名称	衛生設備 平面詳細図-1
		図面番号No.	M-9 縮尺：1/50 (A2)
—建築業士 登録第 号		小牧市総務部資産管理課	令和8年 3月

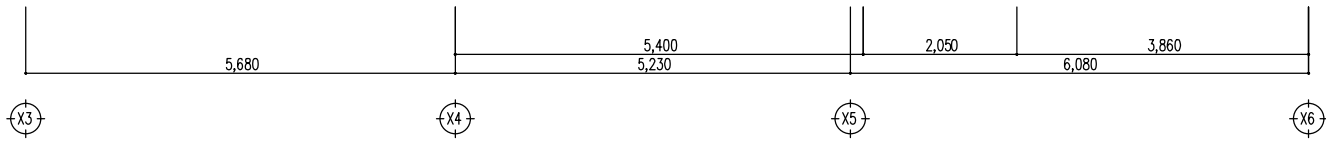
【別紙6-12】



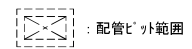
▲軒先ライン(備合)

電気温水器(WHE-2)廻り	×2
給水	FJ15×3
給湯	FJ15×2

以降衛生平面図参照

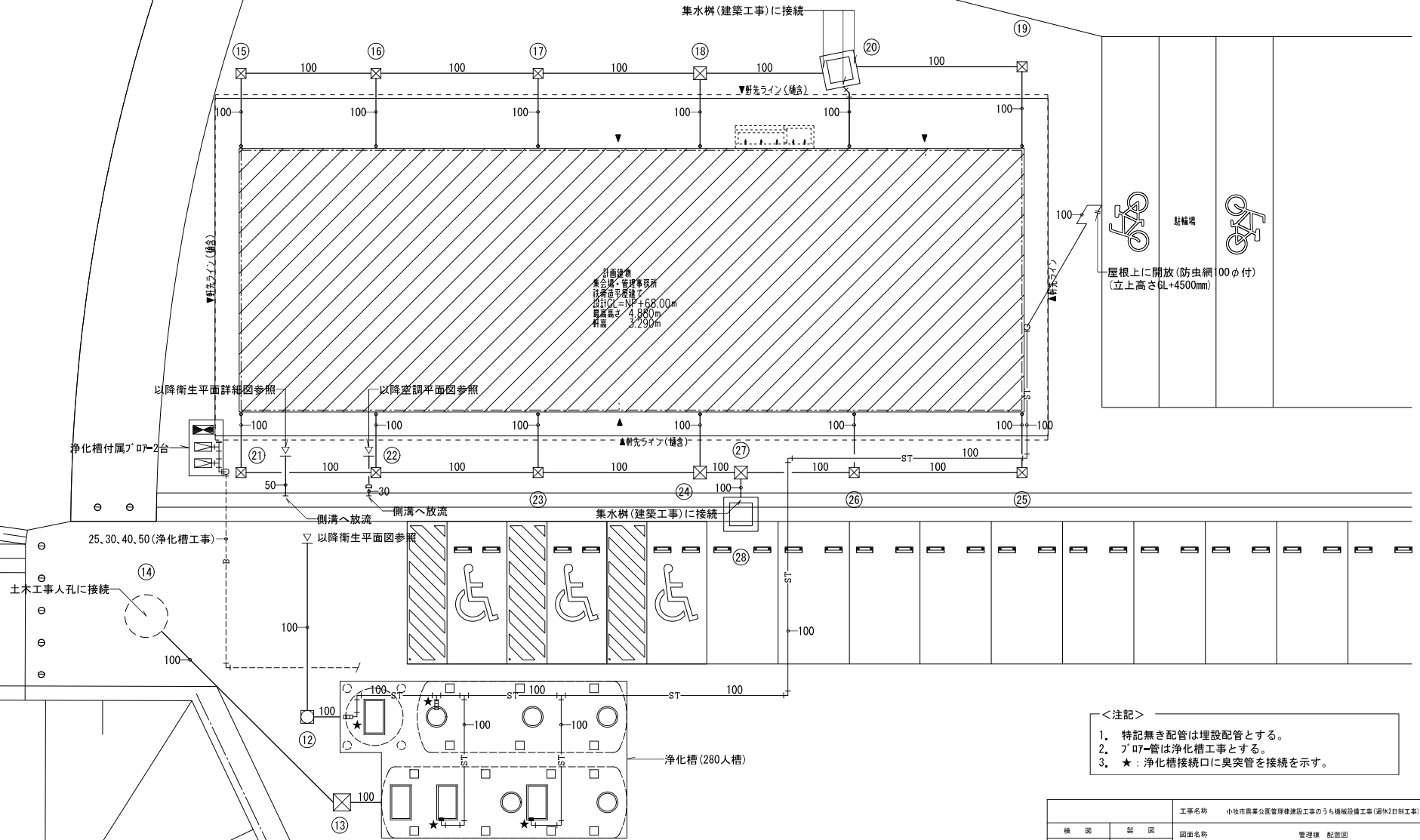


- <注記>
1. 表記無き給水■給湯配管サイズは20Aとする。
 2. 表記無き排水配管サイズは100Aとする。
 3. 特記無き配管は埋設配管とする。
 4. ○表記の配管は床上配管とする。



平面詳細図 S=1/50

工事名称		小牧市農業公園管理棟建設工事のうち機械設備工事	
検 図	製 図	図面名称	衛生設備 平面詳細図-2
図面番号M		M-20	縮尺: 1/50 (A2)
設計者	登録番号	号	小牧市総務部資産管理課
			令和8年 3月



- <注記>
1. 特記無き配管は埋設配管とする。
 2. プロ-管は浄化槽工事とする。
 3. ★：浄化槽接続口に臭突管を接続を示す。

管理機配置図 S=1/100

工事名称		小安市商業公園管理棟建設工事のうち機械設備工事(図7&2日別工事)	
検 査	製 図	図面名称	管理棟 配置図
		図面番号No.	M-1 縮尺：1/100 (A2)
一級建築士 登録第	号	小牧市総務部資産管理課	令和8年 3月