



リユース (再使用)

ページID
46136



粗大ごみを含め資源・ごみの中には、まだまだ使用可能で価値のあるものが多くあります。資源・ごみの「リユース (再使用)」を検討してみませんか？

リユースすれば、本来発生するはずだった処分費用や手間を無くすこともできます。

リユースを検討する場合は下記を参照してください。

一度にたくさん引き取ってもらえるかも!?

ごみ出しルールとよくある質問①

お知らせ②③

分け方のフローチャート④

資源・ごみの分け方と出し方一覧表⑤⑥

資源・ごみの持ち込み⑦⑧

プラスチック類⑨

空きびん⑩

空き缶 (飲食用) ⑪

ペットボトル⑫

金属類 (金物類・小型家電・刃物類) ⑬

発火性危険ごみ⑭

雑がみ⑮

古紙・古布類⑯

蛍光灯類、羽毛ふとん⑰

廃食用油⑱

家庭系パソコン・携帯電話⑲

剪定枝類⑳

燃やすすかないごみ㉑

破碎ごみ㉒

粗大ごみ㉓

リユース (再使用) ㉔

市では収集・処理できないごみ㉕～㉘

こまやか収集、動物の死体の取り扱い㉙

目指そう「きれいなまち」㉚～㉛

一般廃棄物収集運搬許可業者一覧㉜

し尿汲取り・浄化槽清掃許可業者㉝

子ども服リユースくる・くる・くるり㉞

お問い合わせ先㉟

不要品を気軽に持ち込みたい場合

ジモティースポット小牧を利用してみませんか？まだ使用できるリユース品を何品でも持ち込むことができるリユースショップです。(全て無料引取、持込は小牧市民限定) また、店舗商品を購入・譲受することもできます。

【ジモティースポット小牧について】

- 住 所：小牧市小牧三丁目555 ラピオ2階
- 営業時間：10時～20時 (定休日：年末年始)
- 問 合 先：090-8553-5117

※持ち込みできる品目などは右のQRコードからご確認ください。



ジモティースポット小牧

まだ使える不要品をお持ち込みください

予約不要 5分で完了 無料引取

家電・スポーツ用品・子ども用品・衣料・食器など

ジモティー

検討 1

リユースショップに手間なく売りたい場合

おいくら?

一度に複数のリユースショップの買取価格を比較し、売却できるサービスです。

思わぬ収入になるかも!?



- ・出張買取では、自宅まで引取りにきてくれる買取店があります。
- ・自分ではなかなか運べない大型の製品も買取査定の対象となります。
- ※再販できる品物のみが買取の対象となります。利用に関する問い合わせは「おいくら?」サービスカウンターへ直接ご連絡ください。



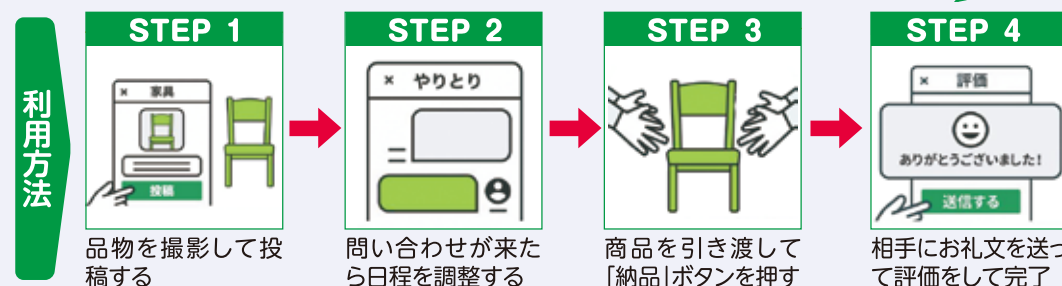
検討 2

地元住民同士で気軽に譲り合いたい場合

ジモティー

不要になったがまだ使える品物を個人間で譲り合うことができるサービスです。

他の人に感謝されるかも!?



- ・不要品の情報を投稿し、地元で譲り先が見つかる。
- ・売れない不要品も譲ることができる可能性がある。
- ※利用に関する特徴・注意点や、利用に関する問い合わせに関してはジモティーサイトでご確認ください。



検討 3