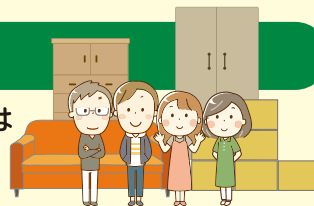




市では収集・処理できないごみ

一時多量ごみ

引越しなどの理由により、一度に多量のごみをごみ集積場に排出することはできません。以下のいずれかの方法で処分してください。



処分方法

- ① 一般廃棄物収集運搬許可業者に依頼する。(33ページを参照)
●収集運搬料金が必要です。



- ② 自分で持ち込む。

●資源

自分で資源回収ステーションへ持ち込む。

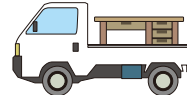
- 無料です。
(7ページを参照)



- 燃やすすかないごみ
●破碎ごみ ●粗大ごみ

自分で小牧岩倉エコルセンターへ持ち込む。

- 処分料が必要です。
(8ページを参照)



※小牧市の一般廃棄物収集運搬の許可を持っていない不用品回収業者には依頼をしないでください。(32ページを参照)

適正処理困難物

「適正処理困難物」とは、市で収集・処理することができないものです。以下のいずれかの方法で処分してください。



処分方法

- ① 購入したお店に確認する。



購入したお店で処理できない場合は②の方法で処分



- ② 専門業者に依頼する。(下記の表を参照) 処分料は、直接お問い合わせください。

業者名	所在地	電話番号	タイヤ	機械オイル	塗料	LPガスポンペ	バッテリー	カーバッテリー(鉛蓄電池など)	耐火金庫	モーターバイク	農業用機械器具
美濃金属株	新小木1-8	73-1020	○						○		○
ヤマショー金属株	三ツ淵195-1	73-4028	○		○	○	○	○	○		○
小牧金属株	市之久田1-208	72-1414	○	○		○		○	○	○	○
坪井金属有	東田中2057-1	73-9141	○	○	○			○	○	○	○
株アック小牧営業所	西之島905	75-8008			○						
オートボックス小牧店	小牧2-47	73-7681	○					○			
株絹庄ガス部※	東田中1251	79-7751				○※					
資栄燃料	小牧5-235	76-2256				○					
株スギサン化学	横内256	77-7222				○					

※自社販売製品に限る

令和8年4月 現在

※農業や上記の表で対応できない場合は、カーボンニュートラル推進課 (TEL 76-1181) へ連絡ください。