

おだいり山

こまき山

ハサミ と のり で つく る

キャンディ BOX

★セットでならべてかざれます★



ひつようなもの



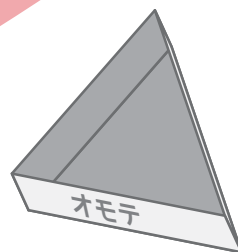
ハサミ



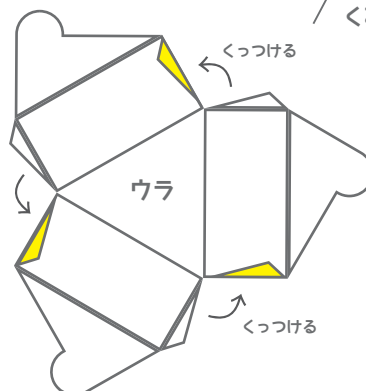
のり



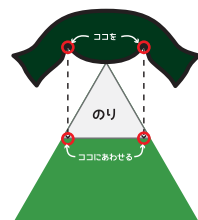
こんなかんじ！



くみたてると・・・



あたまパーツ
キレイなつけたた



きいろいところへのりづけするコマ

ゼンぶやまおり
でOKだコマ！

- ① かみからきりとり
- ② 点せんでおりめをつけてうらがえす
- ① のりしろもやまおりにするコマ
- ③ のりづけしながらくみたてる
- ④ うしろをとして かんせい！
- ① うしろは3つどうじにおるときれいにしじめるコマ



おひな山

こまき山

ハサミ と のりでつくる

キャンディ BOX

★セットでならべてかざれます★



ひつようなもの



ハサミ



のり



いっしょにかざろう！

ぼんぼり

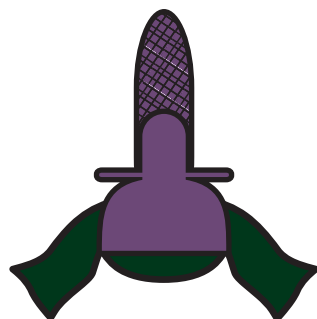
- ①点せんにそってきりとる
- ②★と★ ●と● があうようにやまおり
- ③おりめをもどして立ったらかんせい！



おひな山あたま



おだいり山あたま



★くろいせんがのこるようになきりとる

