

こまき山

ハサミ と のり で つく る

キャンディ BOX



ひつようなもの



ハサミ

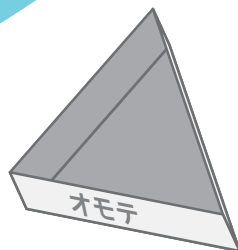


のり

あたまパーツ

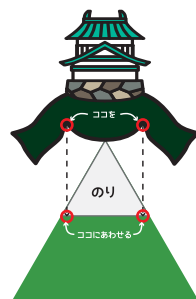


こんなかんじ!



くみたてると・・・

あたまパーツ
キレイなつけかた



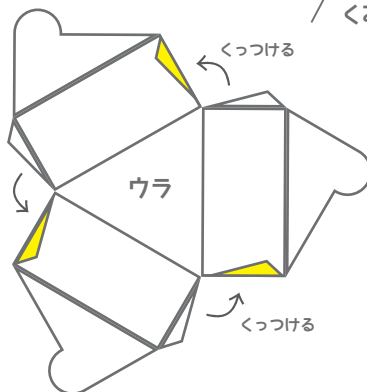
★つくりかた★

ゼンブやまおりに

でOKだコマ!

- ①かみからきりとる
- ②点せんでおりめをつけてうらがえす
- ① のりしろもやまおりにするコマ
- ③のりづけしながらくみたてる
- ④うしろをとじて かんせい!
- ① うしろは3つどうじにおるときれいにしじれるコマ

くっつける



きいろいところへのりづけするコマ

