

第31回 小牧市民节

10月16日(星期六)、17日(星期日) 10:00~16:00
(16日(星期六)9:30 开幕式)

市民会馆会场

【屋外】

- 八云町烤红薯品尝角
- 八云町鲑鱼料理角
- 八云町牛奶试饮角
- 装饰气球模型角
- 节日舞台 舞蹈等

16日(星期六) 9:30~16:00
17日(星期日) 10:00~16:00

※美少女战士表演
16日(星期六) 11:00~11:30/14:00~14:30



【公民馆】

- KIA世界餐馆

16日(星期六) 11:00开办 限定300餐※先到为序
小牧市公民馆3楼 学习室3-2



【市民会馆大厅】

- 舞台活动 10:00~16:00

站前会场

- 当地美食
- 下吕温泉的手浴
- 舞台活动

Dance Mix 2010 in Komaki
10:30~16:00 16日(星期六) 比赛
17日(星期日) 自由



小牧山会场

今年的会场的背景是战国时代的样子。
有很多面向儿童的节目。

- 亡灵武士 ●猜谜比赛 ●茶店
- 舞台活动等

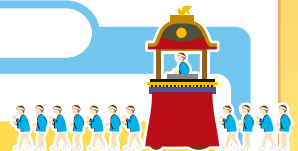
16日(星期六) 9:30~16:00
17日(星期日) 10:00~16:00
※面具莱伊德奥?表演
17日(星期日) 10:00~10:30/15:00~15:30



游行

17日(星期日) 12:30~

市道狗山公园线
起点:小牧原小学校~终点:小牧小学校
三英杰队列、中小学步奏管乐队等



小牧市民节举办中有连接各会场的
免费巡回公共汽车



咨询处 小牧市民节执行委员会事務局(小牧市政府 生活交流课) (Seikatsukoryu-ka) 电话 0568-76-1173

书道、游戏、
化妆等...

请参加NPO ACENTRI文化活动!

场所 : 古雅第2住宅(桃花台)会议室
日期 : 2010年10月23日(星期六) 10:00~
参加资格 : 小牧市在住的外国人、日本人(40名)

参加费 : 免费
申请 : 10月1日~20日
打电话下述。

申请、咨询处 NPO ACENTRI 电话 080-3663-1876 传真 0568-89-0075



学、玩、体!

爱知防灾节

日期 11月7日(星期日) 10:30~16:00

场所 爱知世博会纪念公园大草坪广场
爱知郡长久手町大字熊张字茨ヶ廻间乙1533-1
磁悬浮(东部丘陵线)的“爱·地球博纪念公园站”下车就到

参加费 免费(不要事前申请)

有动漫角色表演(11:00~)以及可体验地震的“Namazu号”!

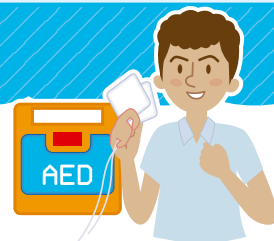


咨询处

消防本部防灾课 (Bosai-ka) 电话 0568-76-0247
爱知县防灾局防灾危机管理课 (Bosai-kikikanri-ka)
政策、启发组 电话 052-954-6191

KIA公共公礼教室

在小牧市消防署学习心肺复苏法, AED(自动体外式除颤器)的使用方法, 下午在“小牧四季之森”吃完烧烤后, 学习垃圾的分拣。



内容 10月31日(星期日) 9:00~16:00(9:00座巴士到消防署)

场所 小牧市消防署、四季之森

定员 50名 ※先到为序(但是, KIA会员优先。)

申请 2010年10月5日(星期二)~2010年10月23日(星期六)

直接到小牧市国际交流协会(KIA)事务局, 或者以电话、电子信申请。

对象 市内在住、在职、在学的外国人

费用 免费

咨询处 小牧市国际交流协会(KIA)事务局 电话 0568-76-0905 电子邮件 kia@ma.ccnw.ne.jp

美术展览室活动

入场免费

手描室展

展示期间 9月28日(星期二)~10月4日(星期一)

展示时间 10:00~17:00
仅初日从13:00开始, 仅最终日到16:00为止

展示场所 美术展览室2

内容 水彩画



圆珠笔画伙伴画展

展示期间 10月5日(星期二)~10月11日(星期一、节日)

展示时间 10:00~17:00
仅初日从13:00开始, 仅最终日到15:00为止

展示场所 美术展览室1、2

内容 圆珠笔画

小牧市历史馆 举办特别展示的通知

小牧市历史馆今年为纪念尾张德川家赠送小牧山80周年, 举办特别画展, 务请来馆。

日期 10月1日(星期五)~11月3日(星期三、节日)

场所 小牧市历史馆(小牧城)

费用 大人100日元、小孩30日元(星期六、日、节日小孩免费)

申请 不要

咨询处 小牧市教育委员会 文化振兴课 (Bunka-shinko-ka) 电话 0568-76-1188

宠物的粪便请带回去处理

我们受到了很多“狗的粪便真烦恼”、“无论如何也得请想办法处理”的意见。在道路和公园等处看得到丢弃的狗粪,宠物的粪便就这样丢弃的话是条例所禁止的。违反条例将受到处罚。处理好粪便是主人的责任。请务必把粪便带回家去。



◀废弃物对策课向受狗的粪便等困扰的人, 发放提醒招牌请来咨询。

咨询处 废弃物对策课 (Haikibutsu-taisaku-ka) 电话 0568-76-1147



小牧商工会议所 发行限定区域的商品券



- 内容 / 小牧商工会议所为增强市内的中小商店经营活力, 销售限定区域的商品券。 请务必利用此券, 购买或利用各登记参加商店的特色商品, 特色服务。
- 销售开始 / 2010年10月1日(星期五)
- 销售场所 / 东春信用金库以及尾张中央农业协同组合的小牧市内各店铺、小牧商工会议所等
- 销售 额 / 将额面1万1千日元的商品券以1万日元来销售 ※1人可购买到5万日元为止
- 使用期间 / 从2010年10月1日(星期五)到2011年2月15日(星期二)为止, 可在市内登记参加的商店利用

咨询处 小牧商工会议所 振兴课 (Shinko-ka) 电话 0568-72-1111 商工课 (Shoko-ka) 电话 0568-76-1134

2011年度 市立保育园 入园申请



- 申请书 / 从10月1日(星期五)起在各保育园、市政府育儿支援课发放
- 对 象 / 生后57日日至小学就学前的儿童
- 申 请 / 11月4日(星期四)~11月5日(星期五) 9:00~16:30
- 场 所 / 第1希望的保育园 ○请带好亲子(母子)健康手册和小孩一起接受面试。

保育园名	住 所	电话号码	保育园名	住 所	电话号码
◎ 第二保育园	小牧二丁目216	77-0844	● 一色保育园	久保一色南二丁目8	77-8600
◎ 第三保育园	新町三丁目135	77-0514	※●三ツ泷北保育园	三ツ泷2130-1	72-9330
◎ 味冈保育园	文津262	77-0425	◎ さくら保育园	桜井40	73-5536
◎ 三ツ泷保育园	三ツ泷1622	77-0913	◎ 山北保育园	安田町98	73-5535
◎ 陶保育园	上末字稲葉台1	79-2323	◎ 本庄保育园	本庄2597-433	79-6128
● 篠冈保育园	篠冈二丁目30	79-8336	◎ 藤岛保育园	藤岛町梵天110-35	75-2320
● 大山保育园	応时一丁目265	77-1005	● 古雅保育园	古雅三丁目54	79-2477
● 北里保育园	下小針中岛二丁目90	76-3337	◎ 大城保育园	城山三丁目2-1	78-0797
● 岩崎保育园	岩崎1533-4	76-2880	★ 村中保育园	村中1058	42-0053
◎ 小木保育园	小木二丁目348	77-8536			

※新设0岁儿保育(从第3个月起)。

◎··1岁儿起 ●··0岁儿(从第3个月起) ★··0岁儿(从第57日起)

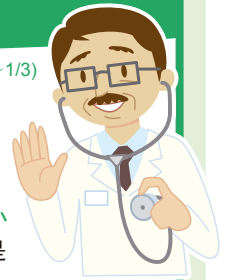
咨询处 市政府 育儿支援课 (Kosodate-shien-ka) 电话 0568-76-1130

设施的临时休馆 因设施内设备的大检查, 勤劳中心于10月26日(星期二)临时休馆。

那可不得了！
假日受伤、生病

您知道吗？假日急诊所

※假日=星期日、节日、年末年始 (12/31~1/3)



大家在假日里没有这样的经验吗？

- 小孩在公园里受伤了。
- 菜刀切到手指、血止不住。
- 牙疼得连饭也吃不下。
- 突然发烧了，真为难。

就是为了这个时候才有假日急诊所。保健中心内只有星期日、节日开设的诊疗所里，有诊疗科目为内科、小儿科、外科、牙科4科的3位医师待机。请不要慌张地判断，根据状况利用假日急诊所。此外，本诊疗所不是“劳灾保险指定医疗机关”，因此以“劳灾保险”看病的话，请去“劳灾保险指定医疗机关”。

●诊疗日

星期日、节日、年末年始(12月31日~1月3日)

●诊疗受理

内科、小儿科、外科…………… 8:30~11:30 13:00~16:30
牙科…………… 8:30~11:30

咨询处

星期一至星期五……………保健中心 (Hoken Center) 电话 0568-75-6471
星期日、节日、年末年始(12月31日~1月3日)……………假日急诊所 电话 0568-75-2070

下次税金的支付期限为11月1日(星期一)

- 普通征收市县民税 (第3期)
- 国民健康保险费 (第5期)
- 护理保险费 (第4期)
- 后期老人医疗保险费 (第3期)

如果
迟付的话…

如果迟付的话，市政府将会再次发送缴纳书(督促状)，通知你已经过了支付期限。此外，职员还有可能上门访问。如果您发现了的话，请尽早支付。迟付可能有各种理由以及情况。如果您不向市政府收税科咨询、联系的话不知道您所处的情况。如有造成迟付的情况的话请尽早告诉我们。如果既不支付又不来咨询而被认为没有诚意的情况下，可能会判断为恶性行为给与未支付处分(扣押财产)。

为了因平日白天忙而难于缴纳税金者……

1. 在市政府收税课，星期日也开税金的咨询以及支付窗口。
日期 / 10月10日(星期日) 10月24日(星期日) 8:30至17:15
2. 小牧站办事处每天都开支付窗口，请于方便时利用。

咨询处 收税课(Shuzei-ka) 电话 0568-72-2101(总机) 内线276~279 电话 0568-76-1117/ 0568-76-1118(直线)

警察请市民们协助

2010年10月中旬至下旬在名古屋国际会议会场等，召开生物多样性条约第10回缔约国会议(COP10)，此外年内全国各地还将举办以APEC为主的会议，将会有很多外国人来日本。

★为防止恐怖非法行为于未然！

- 发现可疑东西的时候，请通报警察。
- 为发现可疑东西，警察有可能向您询问，请给予协作。

★为缓和道路拥挤！

- 国际会议的举办中，预计道路会拥挤，请协作缓和拥挤。

咨询处 交通防犯课 (Kotsubohan-ka) 0568-76-1137
小牧警察署 0568-72-0110

就学援助制度

市府对于难于支付学校的学习必要费用的家庭保护者，为减轻其经济负担，制定了学习用品费、伙食费、修学旅行费等援助制度。详情请向学校教育课或者各中小学咨询。

咨询处 学校教育课
(Gakkokyoiku-ka)
0568-76-1165

10月的菜 牛蒡魔芋鸡肉饭

是以牛蒡为主加以鸡肉和魔芋等煸炒煮熟后拌在饭里的菜。

从前是在街坊聚会等人集中时吃的。

■材料 (4人量)

- 牛蒡1根
- 鸡肉200g
- 魔芋200g
- 米3合
- 【调味料】
- 酱油一大匙子和1/2
- 甜料酒一小匙子
- 砂糖一小匙子

■做法

- ①煮饭。
- ②把牛蒡切成薄片漂在水里，魔芋切成小块用水煮。鸡肉切成小块。
- ③以鸡肉、牛蒡、魔芋为顺序炒，加入适量的水煮。煮透以后加调味料。
- ④左右汤汁一收干就熄火，和煮好的饭搅拌。



提供：学校给食营养部会

健康检查的通知

母子健康检查等日历

※请一定带亲子(母子)健康手册来。

检查名称	日期	时间	受检对象者
4个月儿健康检查以及BCG接种、 母亲齿科健康检查	10月5日(星期二)、12日(星期二)、19日(星期二)、 26日(星期二)	受理时间 13:05~13:55	2010年6月出生
1岁6个月儿健康检查	10月1日(星期五)、8日(星期五)、15日(星期五)	受理时间 13:05~14:15	2009年4月出生
2岁3个月儿齿科健康检查	10月7日(星期四)、21日(星期四)	受理时间 9:00~10:10	2008年7月出生
3岁儿健康检查	10月6日(星期三)、13日(星期三)、20日(星期三)	受理时间 13:05~14:15	2007年10月出生

※健康检查根据生日，有不同的受理时间。健康检查的日程刊登在所发送的指南上，请确认。

癌集体检查、骨质疏松症检查

検診名	对象	2010年11、12月
胃癌专项检查 胃部X线检查	930日元	40岁以上的持有住民登录的市民
大腸癌专项检查 便潜血反应检查	520日元	40岁以上的持有住民登录的市民
乳房癌专项检查 乳腺影像诊断	1,200日元	40岁以上的持有住民登录的市民中 偶数年出生者，2010年满40岁的市民 (但，奇数年出生的市民在2009年未受检查，可以检查)
骨质疏松症专项检查	830日元	30岁以上的持有住民登录的市民
胸部X线专项检查	免费	65岁以上的持有住民登录的市民

※胃癌、大腸癌、骨质疏松症专项检查于5月~翌年3月各1次。
 ※子宫癌检查、乳腺癌检查(乳房X线摄影)最好2年做1次检查。(根据厚生劳动省「预防癌重点健康教育及为了实施检查癌的方针」)
 ※有●记号的日程在小牧市公民馆、没有左记号的日程在保健中心实施。 ※12月专项检查的申请是从10/20(星期三)开始。

预防接种

种类	日期	场所	时间	对象
小儿麻痹	10月7日(星期四)	味冈市民中心	受理时间 14:00~15:00	生后3个月~ 未满7岁半
	10月14日(星期四)	东部市民中心		
	10月22日(星期五)	北里市民中心		
	10月28日(星期四)	市公民馆(市民会馆)		

咨询处

保健中心
(Hoken Center)
电话 0568-75-6471

编辑
发行

小牧市政府 市民产业部 生活交流课

〒485-8650 爱知县小牧市堀の内一丁目1番地 电话 0568-76-1173 传真 0568-72-2340
<http://www.city.komaki.aichi.jp/contents/90000041.html>

※有关登载的详细内容、请向各负责窗口确认。