

小牧生活信息报

8 2009年 8月号



目 录

- 为外国人提供的翻译求助卡
- 请来参加防灾训练
- 日语教室
- 关于电视(播放)的重要通知
- 缴纳期限的通知
- 【税的Q和A】
- 健康检查通知

防灾训练 (详细内容请见第3页)



使用中文的人口 / 1,130人
小牧市的人口 / 153,721人

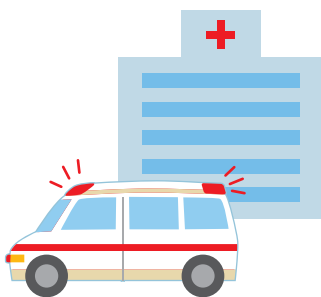
2009年7月1日现在

关于为外国人提供的翻译求助卡



针对不能用日语沟通的外国人、配置给您消防局报警的求助卡。
求助卡的尺寸为卡片大小、上写「请叫急救车」和「请叫消防车」等。
紧急时将此卡显示给附近的日本人、让其帮助报警、
快速通报地址、最快速的叫来急救车或消防车。

通报急救车



中国語 中文

小牧市消防署 0568-78-0119

救急車を呼んで下さい。
请叫救护车

私は日本語がうまく話せませんので
私の代わりに119番して救急車を呼んでください
因为我日语说的不好
请代替我打119号叫消防车

急病 急病	ケガ 受伤	交通事故 车祸	その他 其他
----------	----------	------------	-----------

通報者の方へ
出来るだけ、加入電話・公衆電話で通報して下さい。
携帯電話・PHSを利用する場合は、その住所を教えてください。住所
が分からなければバス停や交差点名、お店の名前などを教えてください。

通报消防车



中国語 中文

小牧市消防署 0568-78-0119

火事です。
是火灾

私は日本語がうまく話せませんので
私の代わりに119番して消防車を呼んでください
因为我日语说的不好
请代替我打119号叫消防车

建物が燃えている 建筑物着火了	車が燃えている 车子着火了	その他の物が燃えている 其他的东西着火了
--------------------	------------------	-------------------------

通報者の方へ
出来るだけ、加入電話・公衆電話で通報して下さい。
携帯電話・PHSを利用する場合は、その住所を教えてください。住所
が分からなければバス停や交差点名、お店の名前などを教えてください。

使用时的注意事项

- 请您随身携带此卡。
- 当您发现火灾、或因为受伤、疾病需要急救车时、将此卡显示给附近的日本人、让其帮助您报警、最快速的叫来急救车或消防车。
- 在轻伤或不急的疾病时、不要随意呼叫急救车。
在此情况下、请打电话给能够介绍给您医院的急救情报中心（0568-81-1133）、介绍医院给您、尽可能自己去医院。

领取卡片地点

小牧市政府的南办公厅市民课、
东部市民中心、北里市民中心、味冈市民中心都可以领取到。

发行所

消防局 通信系

E-mail tsushin@city.komaki.lg

2009年度小牧市防灾训练 (主办 小牧市)

请来参加防灾训练

今年在9月1日「防灾日」之前、
照例实施防灾训练。
请市民协力参加。



- 日 期 8月23日 (星期日)
上午8点00分~上午10点30分
- 地 点 小牧市北里中学
- 对 象 以北里中学为中心的地区
- 人 数 参加预定人数为1500人

咨询处 · 消防本部防灾课 76-0247 (直通)



第2期日语教室

- 内 容 A~D...初级、E~G...初中级、H...中级、I...上级
- 日 期 每周星期六、星期日
(星期六) A · H ...13:00~15:00
B · I ...15:10~17:10
(星期日) H · F ... 8:30~10:30 ※根据不同水平来学习
G · E ...10:30~12:30
A · D ...13:00~15:00
B · C ...15:10~17:10
- 场 所 小牧市公民馆4楼 Chess教室或Rose教室
- 对 象 外国人 (会员制)
- 费 用 3000日元
(2009年小牧市国际交流协会会费2000日元+学费1000日元)
- 期 间 9月5日~11月22日
- 携带物品 笔记用具

申 请 请咨询小牧市国际交流协会(KIA)事務局

咨询处 KIA TEL 0568-76-0905
E-mail kia@ma.ccnw.ne.jp

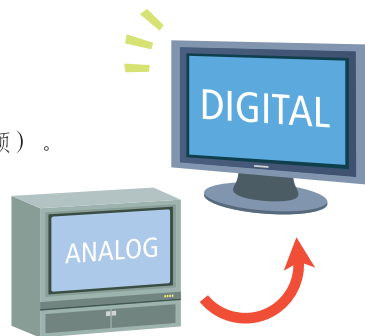


关于电视（播放）的重要通知

到2011年7月为止，
现在的电视播放（模拟视频播放）将结束。

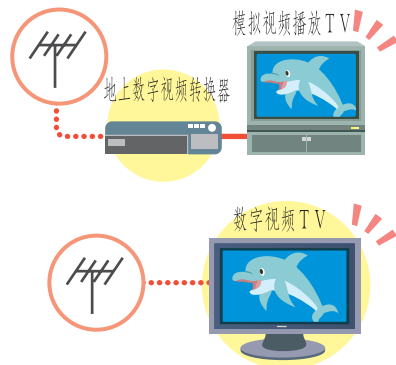
●何时变更？为什么变更？

到2011年7月24日为止，
您的电视需要对应变换为地上数字视频播放形式（地上数字视频）。
地上数字视频播放形式不只是仅仅播放形式的技术进步，
而且电波信号得到了有效的使用。
因为手机等电波信号的使用增加，
电视的播放将转换为地上数字视频播放形式。
敬请大家协力。



●如何观看地上数字视频？

1. 继续使用现在电视的情况下，
请您安装「地上数字视频转换器」。
※需要天线施工
2. 如果想买新电视的情况下，
请指定购买「地上数字视频播放形式」。
※需要天线施工
3. 在利用有线电视的情况下、请首先向有线电视公司咨询。



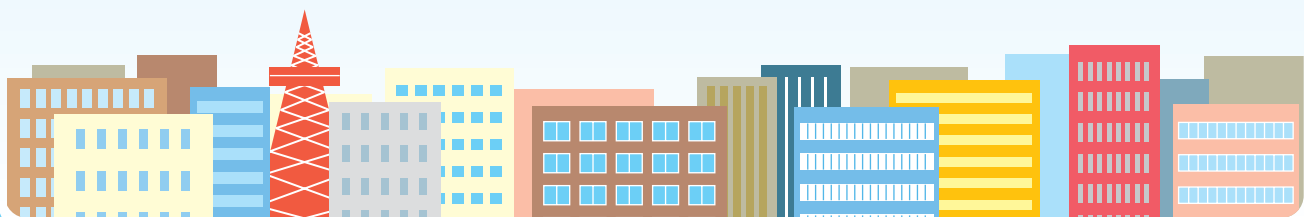
●请注意利用地上数字视频的诈骗活动！

以电视的地上数字视频对应、
和天线交换等的名义进行诈骗的事件频繁发生。
请注意以施工名义进行的支付请求欺诈。



关于地上数字视频不清楚的地方、
与附近的电器店 家电专门贩卖店咨询。

总务省 爱知县电视播放服务台



下述纳税期限是 8 月 31 日 (星期一)

市县民税 (第 2 期)
国民健康保险税 (第 4 期)
护理保险费 (第 4 期)
后期老人医疗保险费 (第 1 期)

尽早缴税!为了大家、请您遵守支付规定。
为了防止忘了支付、户头转帐是最方便的。
利用户头转帐缴税者、请在前一天之前确认存款余额。

- ◎市政府收税课,在星期日设立了有关本缴税咨询、支付窗口。
 - 日期 8月9日(星期日)上午8点30分~下午5点15分
 - 8月16日(星期日)上午8点30分~下午5点15分
- ◎小牧站办事处 星期一至星期五、星期六、星期日、节假日都可支付税金。
请在方便时利用。
 - 受理时间 上午8点30分~下午5点15分
 - 小牧站办事处的休息日是年初年底。

咨询处/收税课 电话 72-2101(总机) 内线 276~279 电话 76-1117 / 76-1118(直拨)

税的Q和A

Q

在哪里办理市税金的缴纳证明书?

A

在小牧市政府的办公厅2层收税课/东部市民中心/味冈市民中心/北里市民中心/小牧站派出工作站可以得到。

- ➔ 办公时间 上午8点30分~下午5点15分
- ➔ 休息日 收税课及各市民中心为星期六、星期日、节假日、年末和年初 (12/29~1/3)
小牧站派出工作站只休年末和年初 (12/29~1/3)
(在周末 节假日也办公。)

- 携带资料为可以确认前来办理手续的本人证件。
(比如驾驶执照、身份证件或护照等)
- 手续费 200日元/1份 (但是、继续车检用的纳税证明书为免费。)
- 需本人来、或同居家属之外的人也可以、但是需要委托书。
- 在无法确认是否缴税的情况下、有可能不能给您发行证明书。
缴纳税金后立即想得到证明书的情况下、请携带缴纳凭证。



健康检查通知



母子健康检查等的日历

请不要忘记带母子健康手册

母子手帐

检查名称	日期	时间	检查对象
4个月婴儿健康检查及BCG 接种、 母亲牙齿健康检查	8月4日(星期二)	受理时间 下午1点5分~1点55分	2009年3月出生
	8月11日(星期二)		2009年4月出生
	8月18日(星期二)		
	8月25日(星期二)		
1岁6个月婴儿健康检查	8月7日(星期五) 8月21日(星期五) 8月28日(星期五)	受理时间 下午1点5分~2点15分	2008年2月出生
2岁3个月儿童牙齿健康检查	8月6日(星期四) 8月20日(星期四)	受理时间 上午9点~10点10分	2007年5月出生
3岁儿童健康检查	8月5日(星期三) 8月19日(星期三) 8月26日(星期三)	受理时间 下午1点5分~2点15分	2006年8月出生

※ 健康检查根据生日、有不同受理时间。
健康检查日程登载在所发送的指南上、请确认。详细内容请咨询保健中心。电话：75-6471



癌集体检查・骨质疏松症检查

检查名称	对象	平成21年8月
子宫癌检查 仅检查宫颈 750日元	20岁以上、有住民登录的市民、大正、昭和奇数年出生者、 平成21年满20岁者 (但是、偶数年出生者、平成20年未接受检查者可以接受检查)	6日
乳腺癌检查 乳腺影像诊断 1200日元	40岁以上、有住民登录的市民、大正、昭和奇数年出生者、 平成21年满40岁者 (但是、偶数年出生者、平成20年未接受检查者可以接受检查)	● 9日 ■ 21日 24日

※子宫癌检查・乳腺癌检查(乳房X线摄影)最佳为每2年1次。
(根据厚生劳动省<癌症预防重点健康教育及为实施癌症检查的方针>)
※关于癌集体检查・骨质疏松症检查、没有记号的日期是在保健中心检查、有●记号的日期是在Rapio。
有■记号的日期是在东部市民中心。

●如何申请癌集体检查・骨质疏松症检查

※在每月号通知可以受理的健康检查。
请随时向保健中心申请(星期一至星期五 上午8点30分~下午5点15分)

减免

符合右侧内容者的癌症检查(骨质疏松症除外)免费。
申请接受检查时、请使用所规定的表。

- ①满70岁以上者
- ②满65岁以上的瘫痪病人
- ③生活保护家庭者
- ④市民税非课税家庭者



编辑·发行

小牧市政府 市民产业部 生活交流课
485-8650 爱知县小牧市堀の内一丁目1番地
电话：0568-76-1119 传真：0568-72-2340
<http://www.city.komaki.aichi.jp/contents/90000041.html>

※有关登载的详细内容、请向各负责窗口确认。

为了环境使用的是再利用纸张



为了环境使用的
是用大豆油做成的印油