

# 小牧生活信息报

6  
2012



小牧温水游泳池

## 目录

- P2 ● 儿童服装再使用
- P3 ● 税金的支付期限
  - 市民税通知
  - 儿童津贴现状报告
- P4 ● 来自市议会的通知
- P5 ● 不想参加夏收节吗
  - 日语教室MOMO小孩
- P6 ● JICE在工作中起作用的日语教室
  - KIA匈牙利讲座
  - KIA国际儿童教室
- P7 ● 通过银行转账缴纳国民健康保险税来得到小牧市优惠商品券
  - 年轻人健康检查通知
- P8 ● 母子专项检查等的通知



# 开始儿童服装的再使用!

2012年  
6月开始!!



在儿童馆免费回收  
不穿的儿童服装

## 儿童服装再使用的流程



儿童馆



免费向希望者提供  
(每人限5件以下)

※仅限于  
小牧市民



您家里的箱橱里是否还放着因孩子长大等原因而不穿的儿童服装吗? 穿是不能穿, 但是要扔掉又很可惜……。  
请务必把这样的儿童服装拿来!

**成为对象的物品**  
大致到小学低年级为止的  
儿童服装以及孕妇服



**可回收的主要的服装**  
T恤衫、衬衫、  
运动服、毛衣、  
裤子、裙子、  
上衣、大衣等  
孕妇服

**不能回收的服装**  
没有洗涤过的服装  
有污垢和破绽的服装  
小东西(帽子、鞋子、包等)  
运动制服  
内衣、袜子、睡衣、  
游泳衣、制服



无论是哪一方  
都不用花钱的!

没有繁杂的手续!  
只在简单的表上填写名字!  
请随意利用。



## 各会馆的实施日期

受理时间等因儿童馆的不同有所不同! 请向各儿童馆确认!

儿童馆	地址	电话号码	回收时期	可以得到服装的时期
儿童中心	小牧5-253	75-3817	每月1~7日	每月1~14日
篠冈儿童馆	池之内3428-2	79-0690	每天	每天
小牧儿童馆	新町3-257	77-0906	每月1~7日	每月第3星期日至 下一个星期六
小牧南儿童馆	北外山1187	77-0454		
北里儿童馆	下小针中岛2-130	71-1183		
西部儿童馆	西之岛528-1	42-0205		
大城儿童馆	城山3-2-4	78-0046	每天	每天
味冈儿童馆	岩崎250-1	75-4999	预定在2013年迁移后办理	

※各自的休馆日除外

## 下次税金的支付期限为7月2日(星期一)

● 市县民税 (第1期) ● 国民健康保险费 (第1期)

请在指定的支付期限内支付。  
请利用转账支付。  
利用转账支付者,请在到支付的前一天为止确认存款的余额。



### 为了平日白天忙而难于缴纳税金的人…

1. 在市政府收税课,星期日开设税金的咨询以及支付窗口。  
◎日期 / 6月10日 (星期日) 6月24日 (星期日) 8:30至17:15
2. 在小牧站办事处每天都可以支付税金。  
◎时间为8:30至17:15  
※小牧站办事处的休息日为年末年初 (从12月29日到下一年的1月3日为止)。
3. 带条码缴纳书可在便利店支付税金。  
※限于未过缴纳期限的缴纳书。

**咨询处** 收税课 TEL.0568-72-2101 (总机) 内线 276~279 TEL.0568-76-1117 / 0568-76-1118 (直拨)

## 2012年度 寄送市民税、县民税的纳税通知书

●通知支付2012年度的市和县的税金的信函将在6月初寄出。  
市和县的税金是对2012年1月1日时住在小牧市的人,根据2011年中的所得(公司发的工资等)而所课的税。

关于  
减免税金

因辞职等原因所得大大减少,以及因灾害、死亡、长期病患等原因而不能支付税金的时候,只要在规定的期限内申请,税金有可能会减少。  
请向市役所咨询。

**咨询处** 市民税课 TEL.0568-76-1182

## 6月份是 儿童津贴 现状报告的 提出月

从2012年4月起,儿童津贴(子ども手当)将改成儿童津贴(児童手当)。  
目前为止领取儿童津贴(子ども手当)者,根据6月份的现状报告(填写现在的家庭收入等内容的报表)的提出,来确认能否继续领取儿童津贴(児童手当)。  
将寄送现状报告(市役所寄出的信函),请于6月内提出报告。不提出的话不能领取津贴,务请注意。

**咨询处** 育儿支援课 TEL.0568-76-1129

# 来自市议会的通知

## ●市议会信息

小牧市议会为了使外国人也能更多地了解市议会上所进行的活动,每到开定例会(3月、6月、9月、12月)时,就登载此会议内容。



## ●市议会

为了使我们所住的小牧市成为更美好的城市让市民大家互相交谈,互换意见来考虑的是最好之事。但是很难众多市民相聚在一起进行交谈。

为此,从市民中选出代表来进行交谈。这些选出来的代表称为小牧市议会议员,在听取市役所的市长们的想法的同时,为了使小牧市变于更美而进行的讨论称为小牧市议会。

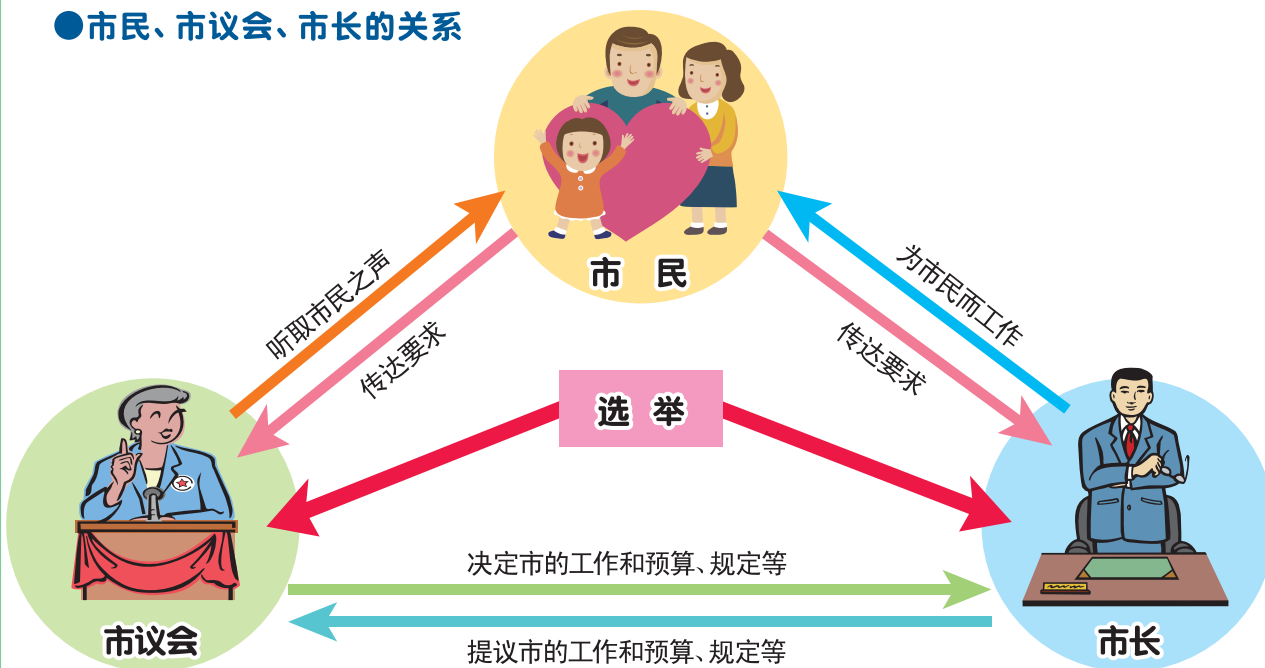
## ●市议会的作用

在市议会上,

- ★决定或改定市的规定(条例)。
- ★决定如何使用市的经费(预算)。
- ★检查市的经费(预算)用的是否正确合理、市的工作是否正确进行。
- ★向国家和爱知县等提出意见。

无论是什么工作全部与市民生活息息相关的,因此如果有希望这样那样做等的要求的话,可以通过议员向市议会提出建议。

## ●市民、市议会、市长的关系



## ●2012年第1届定例会(3月议会)上决定的主要内容

对于2012年度小牧市一般会会计预算、执行市长的政见中提出的“改革与创造”的市政,以实现持续提高“希望与安心”、“魅力”和“活力”战略的市政为目标而编成的。其结果,成为515亿4300万日元,比上一年度的原始预算增加了8.2%。



# 第24回 小牧平成夏收节

## 你也来参加一下山车队列吧

聚集能牵引执行委员会的“正调睡猪山车”参加行列者。  
同点缀小牧夏天的华丽睡猪山车，漫步于街头小巷。  
请亲子或好伙伴一起来参加吧。  
当天有号衣出借，还可以得到饮料及饭团。



**参加日期** 7月28日(星期六)、29日(星期日)  
18:00 ~21:00 (只参加1天也可)

**参加条件** 只要是小学生以上者无论是谁都可! (小学生需保护者一同参加)

**定员** 1日20名×2日(先到为序)

6月1日(星期五)~29日(星期五)用电话或明信片、电子邮件、传真等(写上参加者全员的地址、姓名、职业、电话号码)向小牧平成夏收节执行委员会事務局应招。

**咨询处** 小牧平成夏收节执行委员会事務局 〒485-8650 小牧市堀の内1-1  
TEL0568-76-1173 FAX0568-72-2340 mail: seikatsu@city.komaki.lg.jp

# MOMO儿童



为外国籍孩子(5~6岁)和其父母, 开办新日语教室!!  
笑盈盈地去上日本的小学吧!



Konnichiwa!! 我是MOMO小孩。  
能与保育、教育的专门老师一起轻松愉快地学习小学日语。  
能交很多小朋友吗? ?

星期	星期六 每月2回~4回 (请咨询)
时间	13:30~14:30
场所	Furatto minami 2楼 小会议室
对象	5~6岁的外国籍孩子和其父母
费用	免费!!
联系	代表/Togari 顺子 (多文化交流项目) 电子邮件: tabunkashakai@yahoo.co.jp 电话: 090-7438-2219 (可用日语、英语)

★☆☆日期、场所有可能变更。请务必联系后再光临。★☆☆

# 2012年度 招募日裔就劳准备研修受讲者

现在,您需要的是...在工作中起作用的日语!

申请处为春日井职业介绍所。(对象:有在留资格的16岁以上的外国人)

免费

实施场所	研修开始	研修结束	研修日期 / 研修时间
小牧市市民会馆·公民馆	6/8	8/末	星期二、三、四、五/13:15 ~ 16:15
小牧市东部市民中心	5/22	9/中旬	星期二、三、四、五的夜间/19:15 ~ 21:15

※申请人数在10名以下的话,可能会中止开讲。

**咨询处** JICE(财团法人日本国际协作中心)中部支所 TEL.052-201-0881

## KIA 匈牙利理解讲座

在中欧众人皆知的匈牙利



讲师: Yamaguchi Csilla

- 日期** 2012年6月17日(星期日) 14:00 ~ 16:00
- 场所** 市公民馆4楼 视听觉室
- 对象** 住在小牧的在学、在职者, KIA会员
- 定员** 50名(请预约)
- 费用** 免费
- 申请期间** 6月14日(星期四)

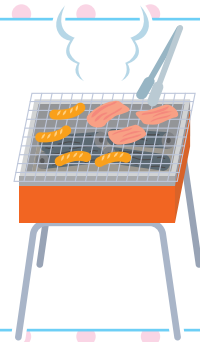
※在传真、电子邮件的情况,请写明姓名、地址、电话号码、会员或者非会员来申请。

**申请处·咨询处** 小牧市国际交流协会(KIA)事务局 小牧市二丁目107番地 市公民馆4楼  
 TEL.0568-76-0905 FAX0568-71-8396 mail kia@ma.ccnw.ne.jp  
 星期二~星期六 9:00至17:00 (星期日、星期一、节日、12:00至13:00除外)

## KIA 国际儿童教室

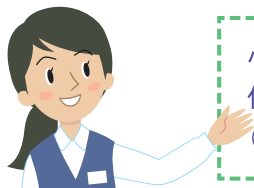
不想和世界各地的朋友们一起共享快乐日营之旅吗?

- 日时** 2012年7月8日(星期日) 8:30 ~ 16:00 (预定)
- 场所** 春日井少年自然之家
- 对象** 住在小牧市、KIA会员的小学3年~6年级
- 定员** 日本儿童、外国籍儿童各20名
- 费用** KIA会员 300日元 / 一般800日元 (含旅费、午餐、保险)
- 申请期间** 6月6日(星期三)至20日(星期三), 在KIA事务局支付费用申请



**申请处·咨询处** 小牧市国际交流协会(KIA)事务局 小牧市二丁目107番地 市公民馆4楼  
 TEL.0568-76-0905 FAX0568-71-8396 mail kia@ma.ccnw.ne.jp  
 星期二~星期六 9:00至17:00 (星期日、星期一、节日、12:00至13:00除外)

# 国民健康保险税请使用方便的银行转账！



小牧市推荐使用方便且不易忘记的银行转账来缴纳。  
作为银行转账缴纳的宣传，以先到为序向1000名赠送小牧市优惠商品券“礼券(通用券)”(1000日元)。

### 对象者

新办理以银行转账来缴纳国民健康保险税手续，账号能持续下去，而且能按时缴纳国民健康保险税者。但，从退休金中扣除(自动从退休金中扣除)变更过来者除外。

### 申请期间

2012年6月1日(星期五)至2012年8月31日(星期五)

### 申请方法

携带存折、印章、纳税通知书(由市役所发出的缴纳税金通知的信函)到银行等处申请。  
(转账申请表在银行等处以及市役所(保险年金课)可拿到。)并且，在市役所里可以办理以现金卡(有不能办理的银行)来转账的手续。  
※在银行等处不能以现金卡办理手续。

**咨询处** 保险年金课 国保係 TEL.0568-76-1123

# 为35岁者做年轻人健康检查

为了预防生活习惯病(是由日常的生活坏习惯引起的疾病)，不想接受一下健康检查吗？

### 内容

身体测量(测身高、体重、腹围)、血压、小便、血液检查(脂质检查、血糖检查、贫血检查)、口腔细菌检查(牙龈的出血检查)、由齿科卫生士的咨询

### 日期·场所

小牧市公民馆 7月5日(星期四)、6日(星期五)、8日(星期日)  
勤劳中心 7月9日(星期一)、10日(星期二)  
※8日(星期日)、10日(星期二)配有葡萄牙语翻译

### 时间

9:30~12:00

### 对象

在小牧市有住民登记、没有机会在工作单位接受健康检查者  
①本年度到35岁者(1977年4月2日至1978年4月1日出生)  
②2011年度未接受过年轻人健康检查的36~39岁者  
③36岁~39岁者

### 定员

450人(先到为序)

### 费用

免费

### 申请

申请开始的期间为①者从5月21日(星期一)起、②者从5月28日(星期一)起、③者从6月4日(星期一)起。不迟于6月22日(星期五)往保健中心申请希望日期、场所。

**咨询处** 保健中心 TEL.0568-75-6471

# ■ 专项检查的通知

咨询处 保健中心 TEL.0568-75-6471

## \* 母子健康检查等日历

※请不要忘记带亲子(母子)健康手册。



检查名	日期	场所	时间	对象、内容、申请等
<b>4个月儿健康检查 以及BCG接种、 母亲齿科健康检查</b>	6月12日(星期二)	保健中心	受理 13:05~13:55	2012年2月 1日~ 8日出生
	6月19日(星期二)			2012年2月 9日~16日出生
	6月26日(星期二)			2012年2月17日~22日出生
	7月 3日(星期二)			2012年2月23日~29日出生
<b>1岁6个月儿健康检查</b>	6月 1日(星期五)	保健中心	受理 13:05~14:15	2010年12月 1日~11日出生
	6月 8日(星期五)			2010年12月12日~20日出生
	6月15日(星期五)			2010年12月21日~31日出生
<b>2岁3个月儿 齿科健康检查</b>	6月 7日(星期四)	保健中心	受理 9:00~10:10	2010年3月 1日~15日出生
	6月21日(星期四)			2010年3月16日~31日出生
<b>3岁儿健康检查</b>	6月 6日(星期三)	保健中心	受理 13:05~14:15	2009年6月 1日~11日出生
	6月13日(星期三)			2009年6月12日~22日出生
	6月27日(星期三)			2009年6月23日~30日出生
<b>笑咪咪龋齿预防教室</b> 需要预约	6月27日(星期三)	保健中心	10:00~11:00	开始出牙的孩子和其家长20人 ●费用/免费 ●申请/保健中心
<b>乳食教室 (初期咽下教室)</b> 需要预约	6月 6日(星期三)	保健中心	10:00~11:00	生后4个月以后的亲子27组 ●费用/免费 ●申请/保健中心
<b>断奶食教室 (后期咀嚼教室)</b> 需要预约	6月22日(星期五)	保健中心	10:00~11:00	生后9个月以后的亲子21组 ●费用/免费 ●申请/保健中心
<b>爸爸妈妈教室</b>	6月10日(星期日)	保健中心	10:00~12:00	居住在市内的孕妇和其丈夫(孕妇也可单独参加)30组 ●内容/与婴儿生活、父亲的分工、怀孕期饮食、 口腔健康、小牧市的育儿信息 ●携带物品/亲子(母子)健康手册、笔记用具 ●申请/保健中心
<b>母乳咨询</b> 需要预约	6月11日(星期一)	保健中心	13:00~16:00	●费用/免费 ●申请/保健中心
	6月12日(星期二)		9:00~12:00	
	6月19日(星期二)			
	6月26日(星期二)			
	6月27日(星期三)			
<b>婴儿访问</b>	保健联络员和保健联络员OB带贺礼访问生后2~3个月左右的婴儿家庭。 (事前会打电话询问是否方便)			

※事先向对象者邮送信件，受理时间的详情请从信件中确认。

## \* 预防接种等日历

种类	日期	场所	时间	对象、内容、申请等
<b>小儿麻痹</b>	6月21日(星期四)	味冈市民中心	受理 14:00~15:00	对象/2004年12月23日~2012年3月8日出生，且未完了2回 投药者(收到4个月健康检查通知者请优先接种BCG) 携带物品/亲子(母子)健康手册、小儿麻痹预诊票  ※当日、有腹泻和口腔炎者不能投药。 ※现在在医疗机构通勤治疗者，且最近看病治疗者请向主治医咨询。 (在服用内服药者也要)
	6月 8日(星期五)	东部市民中心		
	6月13日(星期三)	北里市民中心		
	6月22日(星期五)	市公民馆		

※有关登载的详细内容，请向各负责窗口确认。

编辑  
发行

小牧市政府 市民产业部 生活交流课

〒485-8650 爱知县小牧市堀の内一丁目1番地 电话0568-76-1173 传真0568-72-2340  
http://www.city.komaki.aichi.jp/contents/90000041.html

为了环境使用的是再利用纸张。 为了环境使用的是用大豆油做成的印油。