

# 小牧生活信息报

5  
2011



开心地捕鱼

## 目 录

- P2** ● 垃圾的分拣和扔法  
● 外国人登记问答
- P3** ● 防灾~如果发生地震了  
● 紫色电话
- P4** ● 开心地捕鱼  
● 健康节  
● 综合文化节
- P5** ● 日语教室  
● 在工作中起作用的日语教室  
● 模拟电视播放结束  
● 税金缴纳期限
- P6** ● 母子专项检查的通知  
● 癌专项检查  
● 外国人咨询窗口的介绍



2011年3月1日現在

中国人的人口 / 1,046人

小牧市的人口 / 153,507人



# 关于资源、垃圾的分拣和扔法

小牧市规定了资源和垃圾的分拣以及扔法。  
 请注意下列事项扔资源和垃圾。

1

资源和垃圾一定要放入小牧市的指定袋里扔

**可燃垃圾=白袋**

**不可燃垃圾=红袋**

**资源=绿袋**

※但是必须根据种类分开放。

※小牧市的指定袋在超市和便利店、药店等处有销售。

2

看清楚《资源和垃圾的分拣和扔法》手册正确分拣。

有各种语言(葡萄牙语、西班牙语、英语、中文、塔加拉语)的手册。  
 在市役所、市民中心、都市中心发放。还可以从市网页上下载。

3

确认资源和垃圾收集日历、在规定的(指定日)日子里扔。

(到当天早上8:30为止)

※以地址分类的垃圾收集日历在都市中心、市民中心、  
 在市役所的废弃物对策课里发放

请协助做好资源和垃圾的分拣



咨询处 废弃物对策课垃圾减量推进係 TEL.0568-76-1187

2012年7月左右

分6回为您登载问答

vol.2

## 入管法、住民基本台帐法将改变



Q. 住民票上记载什么样的事项?

除了姓名、生日、性别、地址以外, 还有外国人特有的国籍、在留资格、在留期间等事项。

Q. 现在居留在日本的外国人、如果不办理一定手续的话就不能做住民票吗?

如果正确地办理了外国人登录手续的话, 依据外国人登录原票就可做住民票, 因此不需要特别的手续。  
 「无在留资格」和「超过在留期限者」不能申办住民票, 请来市役所市民课办理手续。

Q. 现在居留在日本的外国人过渡到新制度的具体过程如何?

- ①在行动前的一定的日子(基准日)里,
  - a) 在市的 외국인登录原票上有登记者
  - b) 预期在施行日, 符合外国居民条件者
 满足这两项条件的外国人就可做临时住民票。此临时住民票到施行日为止, 根据发给个人的通知等进行修正。在施行日过渡到住民票。
- ②在基准日后到施行日前日为止期间, 满足①的a)、b)两项条件的外国人也可通过办理同样的手续来做临时住民票, 在施行日里过渡到住民票。
- ③不能做临时住民票, 在施行日里没能做成住民票的外国居民, 必须在施行日后的14日以内申报。

※有关法律修改的详细情况, 请阅览总务省(<http://www.soumu.go.jp/>)  
 以及法务省(<http://www.moj.go.jp/>)的网页。

咨询处 市民课 TEL.0568-76-1121



# 发生地震后的行动目标

## 发生地震后0~2分钟

### 保住自身

从有可能倒下的家具等旁离开，藏到桌子等底下，不要慌慌张张往外飞跑。



## 地震刚发生时

### 防止起火和确保脱离口

关紧煤气总开关，拔掉电源插头。如果起火的话要镇静地进行初期灭火。打开门、窗确保脱离口。



## 发生地震起到第3日为止

### 确认家属的安全，注意余震

不要靠近即将倒塌的房屋。叫一声近邻。根据状况步行避难。

### 在近邻灭火•救出•救护

和近邻一起协作来灭火、救出和救护伤员



## 地震发生后第4日以后

### 维持和恢复生活

第4日以后还要注意灾害（余震），收集生活信息。朝着复兴而努力

咨询处 消防本部 防灾课 TEL.0568-76-0247

## 有什么话想说

## 紫色电话

你没有这种遭遇吗？——这一切都是家庭暴力——

**身体上的暴力** 殴打、踢、撞

**精神上的暴力** 长期不理睬、不给生活费、监视交朋友和电话及电子信。

**性暴力** 强迫性交，不配合避孕等

### ◎来自配偶的暴力

- 来自配偶的暴力受害者支援信息 <http://www.gender.go.jp/e-vaw/index.html>
- 家庭暴力咨询指南 TEL.0570-0-55210
- 配偶者暴力咨询支援中心（手机网）  
[http://www.gender.go.jp/e-vaw/keitai/soudan/DV\\_center.html](http://www.gender.go.jp/e-vaw/keitai/soudan/DV_center.html)

### ◎有关性犯罪的被害和报案的咨询

- 咨询电话设置一览表 <http://www.npa.go.jp/consultation/sousa1/index.htm>  
各都道府县的警察署设有《性犯罪受害110电话》和《性犯罪受害者咨询角》等，由女性警察受理咨询，请安心咨询。

### ◎其它侵犯女性人权的咨询窗口（法务局和地方法务局）

- ※受理时间、平日8:30至17:15。
- 常设咨询站 <http://www.moj.go.jp/JINKEN/jinken20.html>
- 女性人权热线 全国统一的指南热线电话号码 TEL.0570-070-810

# 开心地捕鱼

(小牧市积分卡对象事业)

儿童节里举办在人工池里的捕鱼体验活动  
玩到浑身是泥后，好好地喂养捕来的鱼。



- 日期** 2011年5月5日(星期四、节日) 10:00~11:30
- 地点** 开心体验广场, 捕鱼池(野口大山) 交叉口附近
- 对象** 市内的小学生以下(还没有上学者需保护者同行)
- 费用** 免费
- 申请** 不要 当天请直接来会场。
- 雨天预备日** 小雨肯定进行, 大雨的情况下将中止, 不延期
- 携带物** 穿的鞋(不能光脚进池), 捕鱼网, 装鱼的容器, 小牧市积分卡(持有者)

**咨询处** 生涯学习课 TEL.0568-76-1179

# '11大家的健康、看护、福利展

**日期** 2011年5月15日(星期日) 9:30~16:00  
※各个项目从10点开始, 结束时间各自不同。

**地点** 市民会馆  
市公民馆

不检查你的身体吗?  
**健康节**

说明看护保险和看护服务的内容  
**看护展**

不来找一下你能做的事情吗?  
**福利展**



- 由医师和保健师等作健康咨询
- 测身高、体重、血压等
- 动脉硬化测定角 **NEW**
- 健康小牧生气勃勃计划角 **NEW**
- 齿科角等



- 访问入浴演示 (11:00~)
- 有关设施和居家服务介绍角
- 徘徊者的模拟搜索体验等



- 由志愿者组织作活动介绍和体验
- 福利设施举办的义卖

**主办** 小牧市、社会福祉法人小牧市社会福祉协议会、小牧市健康节实行委员会、福祉展营运委员会、小牧市看护保险服务经营者联络会  
**后援** 小牧市医学生会、小牧市牙科医学生会、小牧市药剂师会、爱知县春日井保健所、爱知县牙齿卫生员会尾张北部支部

**咨询** 保健中心 TEL.0568-75-6471 小牧市社会福利协议会 TEL.0568-77-0123

# 第39届综合文化节~体会日本的传统和文化!!~

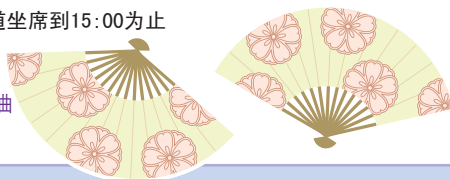
- 展示部**

绘画、雕塑工艺、书法、摄影、短诗型文学作品

  - 日期** 5月24日(星期二)~30日(星期一) 10:00~17:00 ※30日到16:00为止
  - 地点** 市民美术展览室(绘画、雕塑工艺)、Manabi创造馆中心馆(书法、摄影)、市公民馆大堂(短诗型文学作品)
- 插花、茶道坐席**
  - 日期** 5月28日(星期六)、29日(星期日) 10:00~17:00 ※茶道坐席到15:00为止
  - 地点** 市公民馆讲堂
- 表演部**

西洋舞、民族舞、日本舞、民谣、三重奏(三弦、箏、二胡)、吟剑诗舞、音乐、能剧歌曲

  - 日期** 5月29日(星期日) 12:00~16:00
  - 地点** 市民会馆大礼堂
  - 费用** 免费



**咨询处** 小牧市文化协会(文化振兴课内) TEL.0568-76-1188

# 第1期 日语教室

A~D...初级 E~G...初中级 H...中级 I...高级  
※可根据水平来学习。

**日期** 5月8日~8月14日期间每周星期日  
F•H...8:30~10:30、E•G...10:30~12:30、A•D...13:00~15:00、B•C...15:10~17:10、I...17:20~19:20

**地点** 小牧市公民馆4楼 国际象棋室或蔷薇间 **对象** 外国人

**费用** 3000日元 (2011年度小牧市国际交流协会年会费2000日元+受講费1000日元)

**申请** 请直接向KIA事務局申请 **携带物** 笔记用品

**咨询** 小牧市国际交流协会(KIA) 事務局 市公民馆4楼 TEL.0568-76-0905 FAX.0568-71-8396 E-mail kia@ma.ccnw.ne.jp

## 在工作中起作用的日语会话

让我们来学习日常生活和工作场中需要的日语和常识。



**日期** 初中级...5月7日~8月13日间共12回 星期六15:10~17:10 (2小时)  
高级.....4月27日~8月3日间共12回 星期三18:30~20:30 (2小时)

**地点** 小牧市公民馆4楼 蔷薇间 **对象** 外国人 **定员** 各班约16名

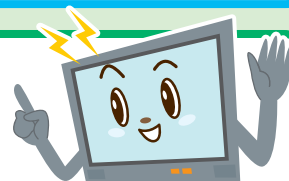
**费用** 3000日元 (2011年度小牧市国际交流协会年会费2000日元+受講费1000日元)

**学习内容** 提高日语会话能力

**申请** 请直接向KIA事務局申请

**咨询** 小牧市国际交流协会(KIA) 事務局 市公民馆4楼 TEL.0568-76-0905 FAX.0568-71-8396 E-mail kia@ma.ccnw.ne.jp

## 离模拟电视播送结束还剩85日！ 请尽快地面数字信号的接收准备！



模拟电视播送从7月24日正午起，开始过渡到《通知画面》，到24时为止所有的播放都将结束。因此，为止的期间到来之前需要准备好接受地面数字信号的接收机和UHF天线。

### 接收机为

- ①重新购买数码电视机
- ②在模拟电视机上安装地面数字信号转换器  
(有可能需要设置增幅器)
- ③加入电缆电视

7月24日正午起《通知画面》



7月25日起



※切换到数码播放的时候，  
“不知要准备什么为好”者，  
请与“数码支援爱知”联系。

**联系处** “数码支援爱知” (总务省电视接收者支援中心) TEL.052-308-3930  
**咨询处** 信息系统课 TEL.0568-76-1113

## 下次税金的支付期限是5月31日 (星期二)



### 小型汽车税 (第1期)

请尽早缴纳！为了大家请您遵守支付的规定。  
为了防止忘记支付，户头转帐支付是最方便。  
利用户头转帐缴纳者，请在支付的前一天确认存款余额

▼为了因平日白天忙而难于缴纳税金的人...

- 1.在市役所收税课，星期日也开税金的咨询以及支付窗口。  
◎日期 / 5月8日(星期日) 5月22日 (星期日)
- 2.小牧站办事处每日都开税金的支付窗口，请于方便时利用。  
◎受理时间为8:30~17:15 ◎小牧站办事处休息日为年末年初。
- 3.带条码的缴纳书还可在便利店支付。※限于缴纳书的缴纳期限内。



**咨询处** 收税课 TEL0568-76-1117 / 0568-76-1118 (直线)

# 专项检查的通知

咨询处 保健中心 TEL.0568-75-6471

## 母子健康检查等日历

※请一定不要忘记带亲子(母子)健康手册。



检查名	日期	受理时间	受检对象者
4个月儿健康检查以及BCG接种、母亲齿科健康检查	5月10日(星期二)、17日(星期二)	13:05~13:55	平成22年12月生
	5月24日(星期二)、31日(星期二)		平成23年1月生
1岁6个月儿健康检查	5月13日(星期五)、20日(星期五)、27日(星期五)	13:05~14:15	平成21年11月生
2岁3个月儿齿科健康检查	5月12日(星期四)、26日(星期四)	9:00~10:10	平成21年2月生
3岁儿健康检查	5月11日(星期三)、18日(星期三)、25日(星期三)	13:05~14:15	平成20年5月生
断奶饮食教室咽下教室	5月11日(星期三) <b>需要预约</b>	10:00~11:00	生后4个月以后的亲子27组
断奶饮食教室嚼嚼教室	5月27日(星期五) <b>需要预约</b>	10:00~11:00	生后9个月以后的亲子21组
笑眯眯预防龋齿教室	5月25日(星期三) <b>需要预约</b>	10:00~11:00	开始出牙的孩子和其家长

※健康检查根据生日,有不同的受理时间。※健康检查的日程刊登在所发送的指南上,请确认。

## 癌(集团)专项检查、骨质疏松症专项检查

种类	日期	时间	地点	对象、内容、申请等
胃癌专项检查 (胃部X线检查)	6月27日(星期一) 7月5日(星期二) 9月6日(星期二)	9:00~11:00	保健中心	40岁以上的在小牧市有住民登录者40人 ●费用/930日元 ●申请/4月20日(星期三)起在保健中心
大肠癌专项检查 (便潜血反应检查)	※在实施胃癌专项检查日 要回收采便容器。		保健中心	40岁以上的在小牧市有住民登录者40人 ●费用/520日元 ●申请/保健中心
乳房癌专项检查 (乳腺影像诊断)	5月15日(星期日)	10:00~15:30	市公民馆	40岁以上的在小牧市有住民登录者85人 (①40岁以上的和历奇数年出生者 ②和历偶数年出生的平成22年度未检查过者 ③昭和46年出生过40岁者) ●费用/1200日元 ●申请/4月20日(星期三)起在保健中心
	6月29日(星期三) 7月4日(星期一)、24日(星期日) 8月11日(星期四)、15日(星期一) 9月8日(星期四)、12日(星期一)	9:00~15:30	保健中心	
骨质疏松症专项检查	5月15日(星期日)	10:00~15:30	市公民馆	30岁以上的在小牧市有住民登录者150人 ●费用/830日元 ●申请/4月20日(星期三)起在保健中心
胸部X线专项检查 (间接摄影)	5月15日(星期日)	10:00~15:30	市公民馆	15岁以上的在小牧市有住民登录者100人 ●费用/免费 ●申请/不需预约。希望者请当日来会场。
子宫癌专项检查 (细胞诊断)	7月24日(星期日)	9:00~15:30	保健中心	20岁以上的在小牧市有住民登录者100人 (①20岁以上的和历奇数年出生者 ②和历奇数年出生的平成22年度未检查过者) ●费用/750日元 ●申请/4月20日(星期三)起在保健中心
	8月22日(星期一) 9月22日(星期四)	14:00~15:30		

向保健中心的申请从8:30开始。申请首日电话会很忙。 保健中心 TEL.0568-75-6471

关于【乳房癌和子宫癌专项检查】

※平成19年度以后,2年1回的检查安排在偶或奇数的出生年(和历)。请您给与理解和协助。

●5月15日(日)是「11大家的健康、看护、福利展」举办日

## 外国人咨询窗口的通知

小牧市役所 南厅舍2楼 生活交流课内 9:00~17:00(12:00~13:00除外)

葡萄牙语 星期一~星期五 除此之外,保险金课和育儿支援课里有能讲葡萄牙语(9:00~17:00)、西班牙语、英语 星期一、二、四 福祉课里有用葡萄牙语(9:30~16:30)和中文(9:00~17:00)来对应的职员。



编辑  
发行

小牧市政府 市民产业部 生活交流课

〒485-8650 爱知县小牧市堀の内一丁目1番地 电话0568-76-1173 传真0568-72-2340  
http://www.city.komaki.aichi.jp/contents/90000041.html

※有关登载的详细内容,请向各负责窗口确认