

小牧生活信息报

3
2013



2013年
小牧山城築城450年

小牧山城筑城450周年纪念

目录

P2 ● 关于大件垃圾

P3 ● 募集KIA志愿者

P5 ● 来自市议会的通知

P3 ● 日本脑炎预防接种

P4 ● 税金缴纳期限

P6 ● 母子健康检查等日历

● 麻疹风疹混合预防接种

● 外国人咨询的通知

● 就学援助

● 小牧山城筑城450周年纪念



这回是
大件垃圾

关于资源与垃圾的分拣法和扔法

成为对象的物品

长宽高的任一边在60cm以上的是大件垃圾。



不能成为对象的物品

下列物品即使是超过60cm也不能作为大件垃圾扔出。

※有关各自的扔法，请向市役所废弃物对策课咨询。

(市府不能收集此类物品)



环保林

- 家电再利用法定品(空调、洗衣机、电视机、冰箱、冰柜、衣服烘干机)
- 电脑 ●难以适当处理的物品(弹簧床垫、油热汀、轮胎等)

大件垃圾的扔法

请按下列任一方法来扔出。

①收费按户收集

请打电话到大件垃圾受理中心预约。

免费热线 0120-530-415 (可打手机)

受理时间/9:00~17:00(星期六、星期日、节日、年末年初除外)

●1次最多5件。 ●请在从希望收集日的1个月前到1周前的期间内预约。

①请告知您的地址、姓名、电话号码、大件垃圾的品目、大小、件数。

会告诉您收集日、放大件垃圾的场所及受理号码等。

②请在经销店购买小牧市大件垃圾处理手续费缴纳券(贴纸)。

- 在主要的超市、便利店、商店销售。
- 请务必在电话预约之后购买。(缴纳券不可退还)
- 把缴纳券(贴纸)贴在显而易见的地方。

③不迟于收集日的当天早晨8:30, 放到电话接待员所指定的场所。

- 收集时无需在场。

预约的变更和取消

- 不迟于收集日的1周前
→大件垃圾受理中心(0120-530-415)
- 从收集日的6天前至前一天为止
→回收站(78-3631)



您要告诉电话接待员

地址、姓名、电话号码、大件垃圾的品目、大小、件数。



电话接待员会告诉您

收集日、放大件垃圾的场所、受理号码、手续费以及缴纳方法。

②自送垃圾

可以自己直接送入小牧岩仓卫生组合环境中心。(收费)
如有不明之处, 请打电话向环境中心咨询。

小牧岩仓卫生组合环境中心

- 场所: 野口2881-9(温水游泳池旁) ○联系处: 79-1211
- 受理期间: 星期一至星期五(星期六、星期日、年末年初休息)
9:00~12:00、13:00~16:00
- 可自送物品: 可燃垃圾、不可燃垃圾、大件垃圾
- 处理手续费: 200日元/10kg

咨询处 废弃物对策课垃圾减量推进係 TEL0568-76-1187

关于日本脑炎预防接种

延长了接种期间。请确认亲子(母子)健康手册。没有接种完第1期(接种3次)者请尽快接受预防接种。
未有预诊票者请与保健中心联系。

- 对象者** 1995年6月1日至2007年4月1日出生
- 接种期间** 到未满20周岁
- 接种次数** 第1期初次…2次 第1期追加…1次 第2期(9周岁以后)…1次 共接种4次



关于麻疹风疹混合预防接种 (第2期、第3期、第4期)

麻疹传染性很强，如不接受预防接种的话就会有很多人得此病。风疹也同样，如成人后得此病症状会更加严重。
请一定要接受第2次接种。在5月份已向对象者邮寄了预诊票。未有者请与保健中心联系。

- 对象者** 第2期：2006年4月2日~2007年4月1日出生
第3期：1999年4月2日~2000年4月1日出生
第4期：1994年4月2日~1995年4月1日出生
(第3期、第4期于今年结束)
- 接种期限** 2013年3月31日(星期日)为止
※请在身体状况良好时到市内实施医疗机关接受预防接种。



咨询处 小牧市保健中心预防係 TEL0568-75-6471

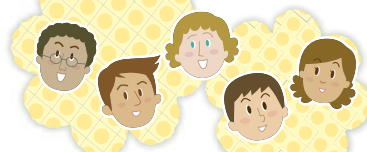
就学援助制度

小牧市对于有着上学的孩子，且不能支付教材费和伙食费(午餐)的家庭，施行减轻其负担的制度。
详细请向学校教育课或者所上学校咨询。

咨询处 学校教育课 TEL0568-76-1165

募集参加志愿者

- 内容** 对国际交流以及多文化共生感兴趣者，不想开始做一下志愿者活动吗？
- 对象** 对国际交流以及多文化共生感兴趣者。
- 费用** ※敬请联系。
- 咨询处** 请直接与小牧市国际交流协会(KIA)事务局咨询。



小牧市小牧2-107小牧市公民馆4楼 9:00~17:00(星期日、星期一、节日、12时到13时除外)

咨询处 小牧市国际交流协会(KIA)事务局
TEL0568-76-0905 FAX0568-71-8396 E-mail: kia@ma.ccnw.ne.jp



下次税金的支付期限为4月1日(星期一)

● 国民健康保险税(第10期) ● 护理保险费(第9期) ● 后期老人医疗保险费(第8期)

请尽早支付! 为了避免遗忘支付,利用转账支付最为方便。利用转账者,请在到支付的前一天为止确认存款的余额。

**没有忘记
缴纳税金吧?** 从4月起邮寄新年度税金的缴纳书。如果还存在未支付的税金,请尽早支付。
迟付或许会有各种理由以及情况,但如果向市政府收税课咨询及联系说明的话,就不会知道迟付情由。
如有迟付情由请给予通知。

**为了平日白天忙
而难于缴纳税金
的人...**

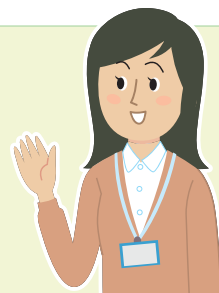
本厅舍2楼,星期日开设市的税金的支付咨询以及支付窗口。

时间: 3月10日(星期日)、3月24日(星期日) 8:30~17:15

在小牧站办事处每天都开设支付税金的窗口。请在方便的时候利用。

8:30~17:15

带条码缴纳书还可在便利店支付税金。 ※但要在缴纳书的缴纳期限内。



咨询处 收税课 TEL0568-72-2101(总机) 内线276~279 TEL0568-76-1117/0568-76-1118(直线)



外国人咨询窗口的通知



小牧市役所本厅舍2楼生活交流课内

9:00~17:00(12:00~13:00除外)

葡萄牙语:星期一~星期五

西班牙语、英语:星期一、星期二、星期四

此外、保险年金课和育儿支援课里有用葡萄牙语(9:00~17:00)、
福祉课里有用葡萄牙语(9:30~16:30)、市民课里有用中文
(9:00~16:30)应对接待的职员。

咨询处 生活交流课 TEL.0568-76-1173

~信长的向往天下统一之梦、挑战的开始之地小牧~ 小牧山城筑城450周年 “观光大使”决定下来了!



今年是在日本历史上有名的织田信长于1563年在小牧山筑城450周年,在这一年里,将举行各种各样的纪念活动。
还有,在小牧山城找到了当时的石墙,在山南侧发现了城下町痕迹,其作为日本的“城市建设,社区建设”的起源之地而正引人注目。



1月9日,小牧山筑城450周年纪念事业的“观光大使”由在“名古屋礼仪武将队”中扮演织田信长角色的演员『宪俊』担任。
宪俊在今年一年里,将登场于盛大纪念活动,把小牧市的气氛推向高潮。

宪俊(KenShun) 演员 1978年12月2日出生
名古屋市出身 身高172cm
除了当演员之外,还广泛活跃在电视信息节目的报道和各种活动中。



市议会信息

为了使外国人也能够更多地了解市议会上所进行的活动，小牧市议会每当开定例会(3月、6月、9月、12月)时，就登载此会议内容。

●市议会是？

为了使我们所住的小牧市成为更美好的城市，让市民大家互相交谈，互换意见来考虑的是最好之事。但是很难众多市民相聚在一起进行交谈。为此，从市民中选出代表来进行交谈。这些选出来的代表称为小牧市议会议员，在听取市役所市长们的想法的同时、为了使小牧市变得更完美而进行的讨论称为小牧市议会。

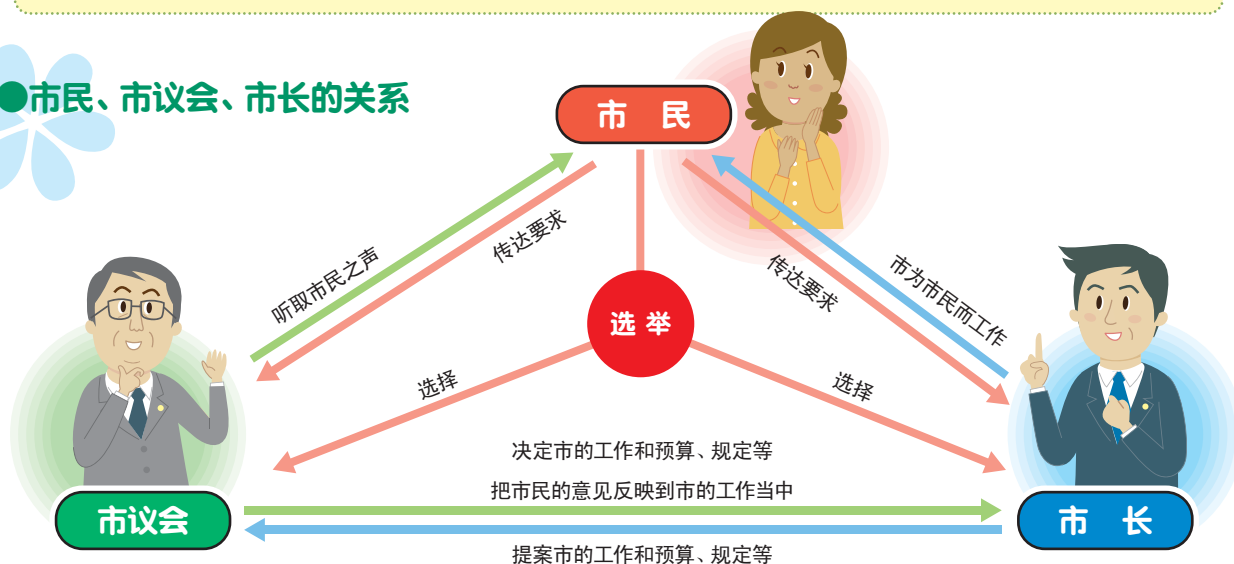


●市议会作用

市议会上…

- ★决定或改定市的规定(条例)。
- ★决定如何使用市的经费(预算)。
- ★检查市的经费(预算)用的是否正确合理、市的工作是否正确进行。
- ★向国家和爱知县等提出意见。
- ★无论是什么工作全部与市民生活息息相关的，因此如果有希望这样那样做等的要求，可以通过议员向市议会提出建议。

●市民、市议会、市长的关系

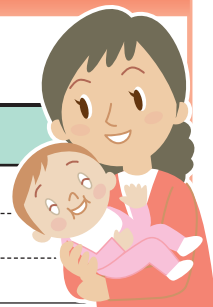


2012年第4届定例会(12月议会)上决定的主要内容

- 因改建，味冈保育园的位置于2013年4月1日起变更小牧市大字小松寺103番地1。
- 已决定出从2013年4月1日起的南部公共中心、小牧南儿童馆、大城儿童馆的管理人员。
- 公共下水道的受益者负担分类里新增加了2个分类。

专项检查的通知

母子健康检查等日历



检查名	日期	场所	时间	对象、内容、申请等
4个月儿健康检查、BCG接种、 母亲牙科健康检查	3月12日(星期二)	保健中心	13:05~13:55	2012年11月 1日~ 7日出生
	3月19日(星期二)			2012年11月 8日~15日出生
	3月26日(星期二)			2012年11月16日~23日出生
4个月儿健康检查、 母亲牙科健康检查	4月 9日(星期二)			2012年11月24日~30日出生
1周岁6个月儿健康检查	3月 1日(星期五)	保健中心	13:05~14:15	2011年9月 1日~10日出生
	3月 8日(星期五)			2011年9月11日~20日出生
	3月15日(星期五)			2011年9月21日~30日出生
2周岁3个月儿牙科健康检查	3月 7日(星期四)	保健中心	9:00~10:10	2010年12月 1日~15日出生
	3月21日(星期四)			2010年12月16日~31日出生
3周岁儿健康检查	3月 6日(星期三)	保健中心	13:05~14:15	2010年3月 1日~10日出生
	3月13日(星期三)			2010年3月11日~20日出生
	3月27日(星期三)			2010年3月21日~31日出生
笑咪咪龋齿预防教室	3月27日(星期三)	保健中心	10:00~11:00	开始出牙的孩子20人 需要预约 ●费用 / 免费 ●申请 / 保健中心
断奶饮食教室 (初期咽下教室)	3月 6日(星期三)	保健中心	10:00~11:00	4个月以后的亲子(27组) 需要预约 ●费用 / 免费 ●申请 / 保健中心
断奶饮食教室 (后期咀嚼教室)	3月22日(星期五)	保健中心	10:00~11:00	9个月以后的亲子(21组) 需要预约 ●费用 / 免费 ●申请 / 保健中心
母乳咨询	3月 4日(星期一)	保健中心	13:00~16:00	●费用 / 免费 需要预约 ●申请 / 保健中心
	3月13日(星期三)		9:00~12:00	
	3月26日(星期二)			
育儿咨询, 孕妇、产妇健康咨询	3月 8日(星期五)	北里儿童馆	10:00~11:15	●内容 / 对于育儿感到不安和担心之事的咨询、 身体测量、测血压、尿检查(仅对希望者) ●费用 / 免费
	3月15日(星期五)	大城儿童馆		
看望婴儿	保健联络员和保健联络员OB带贺礼访问生后2~3个月左右的婴儿家庭。 (事前会打电话询问是否方便)			



- ※请不要忘记携带亲子(母子)健康手册。
- ※事前向对象者邮寄信件,受理时间等的详情请在信件中确认。
- ※从2013年4月起,BCG接种和4个月儿健康检查,预定在不同日期进行。详细通过广报通知。

咨询处 保健中心 TEL.0568-75-6471

编辑
发行

小牧市政府 市民产业部 生活交流课

〒485-8650 爱知县小牧市堀の内三丁目1番地 电话0568-76-1173 传真0568-72-2340
<http://www.city.komaki.aichi.jp/contents/90000041.html>

※有关登载的详细内容, 请向各负责窗口确认。



为了环境使用的是再利用纸张。 为了环境使用的是用大豆油做成的油墨。