

小牧生活信息报

6

2011



开放游泳池(温水游泳池)

目录

P2 ●关于垃圾(资源: 塑料)

P3 ●防灾~防备灾害

●防备东海地震

P4 ●外国人登记 问答

●关于国民健康保险税的

课税限度额的通知

●推荐银行转账

P5 ●税金缴纳期限

●市民税的通知

●关于儿童津贴现状申报的通知

●市民讲座「故乡小牧的饮食文化」

P6 ●KIA 国际理解讲座「乌干达」

●KIA 儿童教室

●KIA 外语讲座(中文和葡萄牙语)

P6 ●KIA 通过做菜来进行国际交流

●征集日裔就劳准备研修受讲者

P7 ●成人齿科健康检查

●年轻人体检

P8 ●母子专项检查等的通知

●癌专项检查等的通知



关于资源、垃圾的分拣和扔法



这次是关于“塑料制容器包装”。

这个标识是识别记号!



【成为对象的物品】
有塑料制品**标记**的物品都能适用。

【塑料制容器包装的例子】

瓶类



- 调料、食用油、浓汁调料、乳酸菌饮料等的瓶
- 洗涤剂、洗发剂、护手霜等的容器
- 药品、化妆品等的容器

塑料袋、保鲜纸类



- 商品袋、塑料袋
- 糕点、面包、速食食品等的外袋、内袋
- 保鲜纸(包商品的塑料薄膜)

杯类



- 方便面、布丁、酸奶等的容器
- 蛋盒、豆腐盒等的塑料盒

托盘类



- 新鲜食品、生鱼片等的托盘
- 便利盒饭等的容器
- 水果、熟菜的托盘

其它



- 塑料制的盖子
(PET瓶、瓶、布丁的盖子)
- 泡沫塑料

【常见问题】

Q: 吸管可否作为塑料制容器包装来扔?

A: 因为吸管不是包装, 而是塑料制品, 所以要作为不可燃垃圾(红袋)来扔。

Q: 玩具类和水桶等是否可以作为塑料制容器包装来扔?

A: 塑料制品要作为不可燃垃圾(红袋)来扔。

Q: 脏物可否作为塑料制品来扔?

A: 如稍微冲洗可去污的话可作为塑料制容器包装(绿袋)来扔。
脏污冲洗不掉的话要作为不可燃垃圾(红袋)来扔。

Q: PET瓶的盖是否可和PET瓶一起扔?

A: 盖(塑料制)得要跟瓶分开,
作为塑料制容器包装(绿袋)来扔。

资源、垃圾在每个品目的规定日(指定日)的当天早上8:30以前要扔。

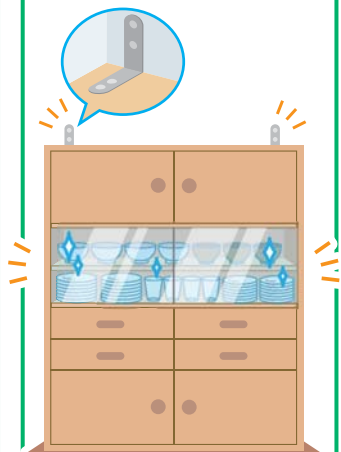


咨询处 废弃物对策课 TEL.0568-76-1187

防备灾害

事前的准备

进行住宅的耐震诊断、耐震改修、家具类的固定、贴防止玻璃飞散的胶纸等。



储备水、食品等

储备好3天以上量的饮料水、食品等。

需要1人1日
3ℓ×3天的量



参加町内会的活动

和社区的人们加深交流。



参加防灾训练

积极参加社区等举行的防灾训练。



召开家庭防灾会议

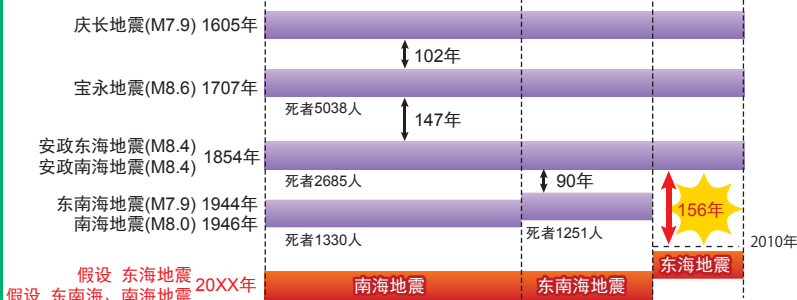
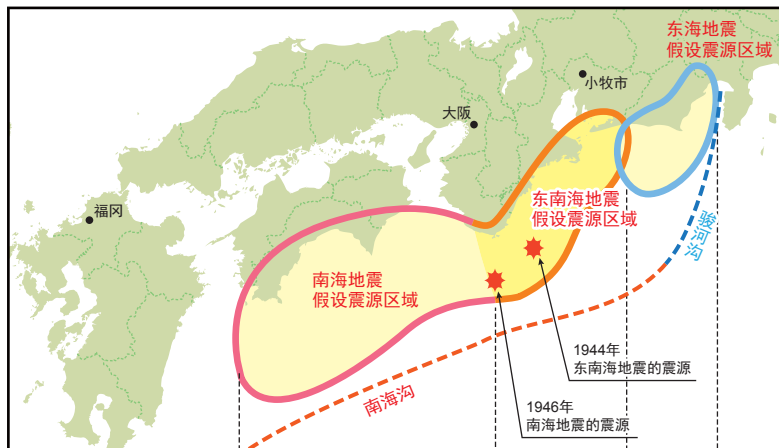
相互确认联系方法、避难场所。

要亲自去实地确认好避难所和附近的避难场所等。还需要调查好路径,能否安全地到达避难场所等。并且更好的是,把工作单位附近的避难场所也预先调查好。



防灾专题

防备东海地震



1976年(昭和51年)8月、东京大学理学部的石桥克彦氏(当时),发表了在以静冈县为中心的东海地域「即使明天发生也不以为奇的」东海地震学说,在东海地域成了一个很大的社会问题,以县和市町村为起到各个家庭都把东海地震对策作为当务之急的重要问题。

已知图所示的海沟型地震是以90年~150年为周期所发生,上次的东南海地震是在1944年(昭和19年)、南海地震是在2年后的1946年(昭和21年)已发生,可东海地震自从1854年的安政东海地震后已经过了156年的2010年还没有发生,成为地震发生的空白区。请防备好何时发生也不奇怪的东海地震。

请阅览「地震、火灾对策、防备万一」。
<http://www.city.komaki.aichi.jp/contents/ctg20.html>

咨询处 消防本部 防灾课 TEL.0568-76-0247

2012年7月左右

分6回为您登载问答

vol.3

入管法、住民基本台帐法将改变!

Q. 在日本出生的外国人需要办理什么样的手续?

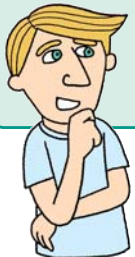
外国人在日本出生时,需要在14天以内要提出出生登记。新制度中,如果已提出出生登记的话,在居住地,可作为「因出生的经过停留者」来做成住民票。还须在出生后30天以内向入国管理局申请取得在留资格。



Q. 初次入国的外国人需要办理什么样的手续?

定下居住地之后,要持入国时在机场等交付的在留卡到居住地的市役所办理迁入申报。

Q. 新制度中,迁居时外国人也需要办理迁出申报是真的吗?



现行的外国人登记法中,迁居时只需到迁入地的市町村申报居住地变更登记,而新制度中,与日本人同样向迁出地的市町村提出迁出申报以及取得迁出证明书之后,去迁入地的市町村添上此迁出证明书办理迁入申报。

※有关法律修改的详细情况,请阅览总务省(<http://www.soumu.go.jp/>)以及法务省(<http://www.moj.go.jp/>)的网页。

咨询处 市民课 TEL.0568-76-1121

关于国民健康保险税的课税限度额的通知



伴随着国家的制度修改,为了需要确保财源,从2011年度起将提高课税限度额。

区分	2011年度	2010年度
基础课税额	51万日元	50万日元
后期老人支援金等课税额	14万日元	13万日元
护理缴纳金课税额	12万日元	10万日元
合计	77万日元	73万日元

国民健康保险税请使用方便的银行转账服务!

●抽签向1000名赠送薄利品(相当于1000日元)

对象

到9月30日(星期五)的期间当中,办理了新的国民健康保险税的转账手续,在本年10月末加入国民健康保险之中,有账号登记,到2011年度第5期(10月末)为止没有欠缴者。但,从退休金中扣除变更过来者除外。

转账支付的申请

带上希望转账的存款存折、办理该存折时要用的印章以及纳税通知书,到市内各金融机关或到市役所保险年金课申请。(转账手续的申请书放在市内各金融机关以及市役所保险年金课的窗口,请于利用。)

咨询处 保险年金课 TEL.0568-76-1123

下次税金的支付期限为6月30日(星期四)

- 市县民税(第1期)
- 国民健康保险税(第1期)

请尽早支付!
为了大家请您遵守支付的规定。
为了防止忘记支付, 转帐支付最方便。
利用转帐者请在到支付的前一天为止
确认存款余额。

▼为了因平日白天忙而难于缴纳税金的人...

1. 在市政府收税课, 星期日也开设税金的咨询以及支付窗口。
◎日期 / 6月12日(星期日)、6月26日(星期日) 8:30至17:15
2. 小牧站办事处每天都开设支付窗口, 方便时请于利用。
◎受理时间为8:30至17:15 ◎小牧站办事处休息日为年末年初。
3. 带条码的缴纳书还可在便利店支付。※限于缴纳书的缴纳期限内。

咨询处 收税课 TEL.0568-76-1117/0568-76-1118

2011
年度

发送市、县民税纳税通知书

● 邮寄市、县民税纳税通知书

2011年度的纳税通知书发送于6月上旬。今年1月1日时在市内有住所的人, 要对去年的所得征收个人市、县民税

● 关于减免

因退职等造成收入显著减少, 以及灾害、死亡或者长期疗养等原因而难于交税时, 在缴纳期限和发生减免事由的次日起为30天当中, 到最晚的日期前申请的话, 有可能获得减免。

咨询处 市民税课 TEL.0568-76-1182

关于儿童津贴现状申报的通知



儿童津贴领受者不需申报6月的现状。因为2011年10月以后的儿童津贴制度尚未决定, 所以等制度决定下来之后就发通知。

咨询处 育儿支援课
TEL.0568-76-1129

市民讲座「故乡小牧的饮食文化」

使用当地的时鲜食品为材料做什锦寿司、田植馒头等流传菜、以及时鲜果酱。

日期 6月28日(星期二) 9:30~12:30

场所 小牧市公民馆3楼料理教室

讲师 志村 八寿江 氏

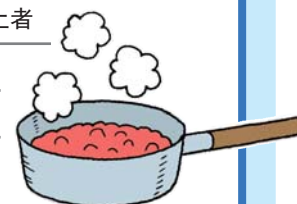
对象 市内居住、在职、就学的18岁以上者

定员 20名 申请者超员时要抽签

费用 1000日元(含材料费)

其它 ·包括菜谱用日语进行讲座。 ·没有翻译、托儿。

申请 请不迟于6月14日(星期二)(以邮戳为准), 在往返明信片上用红笔写上讲座名, 并写好邮政编码、地址、姓名(注音假名)、年龄、电话号码, 市外者请记好公司地址后寄送或请亲自带返信用明信片到小牧市公民馆4楼市民讲座事务室(〒485-0041 小牧2-107)



咨询处 小牧市公民馆 市民讲座事务室 TEL.0568-77-8269

KIA 乌干达理解讲座

水与绿的国家乌干达
青年海外协作队员的归国报告



讲师 加藤 克也氏

日 时 6月12日(星期日)
14:00~6:00

场 所 小牧市公民馆 4楼 视听教室

对 象 一般市民

定 员 要预约 先到为序50名

费 用 免费

申 请 截止为6月7日(星期二)
电话电子传真或者直接向KIA事務局。
用传真、电子信的方式申请时要写清姓名、
地址、电话号码、会员或者一般。
※星期二~六9:00~17:00(节日、12:00~13:00除外)

KIA 国际儿童教室 「交流体验旅行」

在「爱知世博会公园」里不想和世界各地的朋友们
一起自然体验吗?

日 期 7月10日(星期日)8:30~16:30(预定)

目的地 爱·地球世博会纪念公园(爱知县长久手町)

对 象 相当小学3~6年级年龄
①外国儿童, ②日本儿童
(限于KIA会员或市内在住者)

定 员 上述①②各20名(先到为序)

费 用 会员500日元 一般1000日元
含旅费、入园费、午餐费

申 请 6月4日(星期六)~6月25日(星期六)(外国儿童)
请带费用直接到KIA事務局申请。
※星期二~六的9:00~17:00(节日、12:00~13:00除外)

征集KIA 外语讲座听讲生

中文入门讲座、葡萄牙语入门讲座

※挑战与外国讲师进行日常会话!

讲 师 川村 EZIO氏(葡萄牙语)
李红(中文)



日 时 ▼葡萄牙语
6月17日(星期五)~8月26日(星期五)共10回(7/22除外)
▼中文
6月19日(星期日)~9月4日(星期日)共10回(7/24、8/14除外)
两讲座都是18:30~20:30

场 所 小牧市公民馆4楼 国际象棋室

对 象 18岁以上市内居住、在职、
在学或者KIA会员

定 员 各16名(先到为序)

费 用 会员3000日元 一般6000日元(含教材费)

申 请 6月4日(星期六)~6月15日(星期三)
带听讲费直接到KIA事務局。
※星期二~六的9:00~17:00(节日、12:00~13:00除外)

KIA通过做菜来进行国际交流

印度菜「品尝比较两种类的咖喱」

讲 师 Raiva Bhandari氏



日 时 6月19日(星期日)
10:00~13:00

场 所 小牧市公民馆3楼 料理教室

对 象 KIA会员或者小牧市居住、
在职或者在学的18岁以上者

定 员 要预约, 以先到为序24名

费 用 500日元

携带物品 围裙、抹布

申 请 6月4日(星期六)~6月15日(星期三)
带费用直接到KIA事務局申请。
※星期二~六的9:00~17:00(节日、12:00~13:00除外)

咨询处

小牧市国际交流协会(KIA)事務局 市公民馆4楼 星期二~星期六、9:00~17:00(节日、午休(12:00~13:00)除外)
TEL.0568-76-0905 FAX.0568-71-8396 E-mail kia@ma.ccnw.ne.jp

2011年度 征集日裔就劳准备研修受讲者

免费

现在, 您需要的是...在工作中起作用的日语! 申请处为职业介绍所(Hello Work)春日井。

对 象 有在留资格的16岁以上的外国人

※申请人数在10名以下的话, 可能会中止开讲

实施场所	研修开始	研修終了	研修日期等 / 研修时间
小牧市市民会馆、公民馆	5/26	7月下旬	星期一、二、三、四、五/13:15~16:15
小牧市东部市民中心	6/3	10月中旬	星期二、三、四、五的夜间/19:15~21:15

咨询处

JICE(财团法人日本国际协作中心)中部支所 TEL.052-201-0881

专项检查的通知

成人齿科健康检查的通知

据说「约8成的成人有牙周病」。牙周病是不太有自我能感觉出的症状，因发觉晚而症状恶化，失去牙齿的比例在增加。特别是孕妇因生活节奏和人体激素平衡的变化而容易得牙周病和龋齿。怀孕时会有如得牙周病，会不会「早产、生低体重儿」等的担心。牙周病和龋齿只要认真好好「刷牙」以及「定期健康检查」就能预防。您不利用此机会来检查一下口腔吗？



是预约制。
请选择方便的日子！

内容	齿科健康检查、牙龈、颞关节炎的体检，刷牙指导等
日 时	6月9日(星期四) 13:30~15:00为止 ※下个月以后的实施日参照右图
场 所	小牧市保健中心 ※下个月以后的实施场所参照右图
对 象	20岁以上或怀孕者(有住民登记者)
定 员	30名
费 用	免费
携带物品	牙刷、杯子、亲子健康手册(怀孕者)
申请	申请到6月8日(星期三)为止 (用电话等向保健中心)
咨询处	保健中心

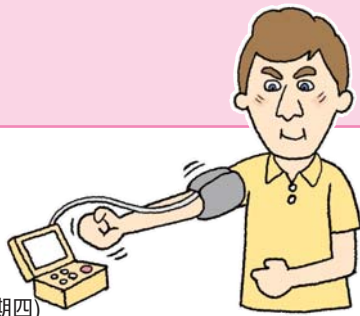
今后的预定

实施日	场 所
(平成23年)	
7月24日(星期日)	保健中心
8月11日(星期四)	保健中心
9月8日(星期四)	保健中心
9月22日(星期四)	保健中心
10月23日(星期日)	保健中心
10月30日(星期日)	西部公共中心
11月27日(星期日)	光丘小学校
12月8日(星期四)	保健中心
(平成24年)	
1月19日(星期日)	东部市民中心
2月9日(星期四)	保健中心
3月8日(星期四)	保健中心

为35岁者做年轻人体检

为了预防生活习惯病，不受一下侧重于内脏脂肪的健康检查吗。

内容	人体测量(测身长、体重、腹围)、量血压、验小便、医生诊察、验血(脂质检查、血糖检查、贫血检查)、口腔细菌检查(牙龈的出血倾向检查)、齿科卫生士咨询		
日期、场所	勤 劳 中 心.....7月6日(星期三)、7日(星期四) 小牧市公民馆.....7月10日(星期日)、12日(星期二)、13日(星期三)、14日(星期四) ※7日(星期四)、10日(星期日)有葡萄牙语翻译		
时 间	9:30~12:00	定 员	500人(先到为序)
		费 用	免费
对 象	居住在市内,没有机会在工作单位接受健康检查者 ①本年度到35岁者(昭和51年4月2日~昭和52年4月4日出生) ②2010年度未接受年轻人体检的36~39岁者(昭和47年4月1日~昭和51年4月1日出生) ③36岁~39岁者(昭和47年4月1日~昭和51年4月1日出生)		
申请、咨询处	申请开始: ①者从5月23日(星期一)起、②者从6月1日(星期三)起、③者从6月8日(星期三)起。 不迟于6月17日(星期五)向保健中心申请希望的日期、场所。		



咨询处 保健中心 TEL.0568-75-6471



专项检查的通知

咨询处 保健中心 TEL.0568-75-6471

母子健康检查等日历

※请您一定要带亲子(母子)健康手册。



检查名	日期	受理时间	受检对象者
4个月儿健康检查以及BCG接种、母亲歯科健康检查	6月7日(星期二)、	13:05~13:55	平成23年1月出生
	6月14日(星期二)、21日(星期二)、28日(星期二)		平成23年2月出生
1岁6个月儿健康检查	6月3日(星期五)、10日(星期五)、17日(星期五)	13:05~14:15	平成21年12月出生
2岁3个月儿歯科健康检查	6月2日(星期四)、23日(星期四)	9:00~10:10	平成21年3月出生
3岁儿健康检查	6月1日(星期三)、8日(星期三)、22日(星期三)	13:05~14:15	平成20年6月出生
断奶饮食教室咽下教室	6月1日(星期三) 需要预约	10:00~11:00	生后4个月以后的亲子24组
断奶饮食教室咽下教室	6月24日(星期五) 需要预约	10:00~11:00	生后9个月以后的亲子20组
笑咪咪预防龋齿教室	6月22日(星期三) 需要预约	10:00~11:00	开始出牙的孩子和其家长
爸爸妈妈教室	6月9日(星期四)	9:00~13:30	怀孕5~6个月的孕妇和其丈夫25人 <small>孕妇也可单独参加</small>
星期日爸爸妈妈教室	6月5日(星期日)	10:00~12:00 <small>(受理9:00~9:30)</small>	怀孕6个月以后的孕妇和其丈夫30组
母乳咨询	6月7日(星期二)、15日(星期三)、27日(星期一)、28日(星期二)	9:00~12:00	
	6月20日(星期一)	13:00~16:00	
育儿咨询、孕妇、产妇健康咨询	6月10日(星期五) 西 、17日(星期五) 南 、20日(星期一) 小 、21日(星期二) 味	10:00~11:15	
婴儿访问	保健联络员和曾经是保健联络员的成员带贺礼访问生后2~3个月左右的婴儿家庭。(事前用电话询问情况)		

※根据生日健康检查,有不同的受理时间。 ※健康检查的日程刊登在所发送的指南上,请确认。

西…西部儿童馆、**南**…南儿童馆、**小**…小牧儿童馆、**味**…味冈儿童馆、除此之外在保健中心实施。

癌(集团)专项检查、骨质疏松症专项检查

种类	日期	时间	场所	对象、内容、申请等
胃癌专项检查 (胃部X线检查)	9月6日(星期二)、21日(星期三)	9:00~11:00	保健中心	40岁以上在小牧市有住民登记者 ●定员/40人 ●费用/930日元 ●申请/保健中心
	10月6日(星期四)	9:30~11:00	东部市民中心	
大肠癌专项检查 (便潜血反应检查)	※胃癌专项检查实施日回收采样容器。		保健中心	40岁以上在小牧市有住民登记者 ●费用/520日元 ●申请/保健中心
乳癌专项检查 (乳腺影像诊断)	7月4日(星期一)、24日(星期日) 8月11日(星期四)、15日(星期一) 9月8日(星期四)、12日(星期一)	9:00~15:30	保健中心	40岁以上在小牧市有住民登记者 (①40岁以上的奇数年出生者 ②偶数年出生者,而且平成22年度未受检者 ③昭和46年出生到40岁者) ●定员/85人 ●费用/1,200日元 ●申请/保健中心
	10月4日(星期二)	9:30~15:30	东部市民中心	
子宫癌专项检查 (细胞诊)	7月24日(星期日)	9:00~15:30	保健中心	20岁以上在小牧市有住民登记者100人 (①20岁以上的奇偶数年出生者 ②偶数年出生者,而且平成22年度未受检者) ●费用/750日元 ●申请/保健中心
	8月22日(星期一) 9月22日(星期四)	14:00~15:30		
子宫癌设施专项检查 (细胞诊)	受检期间 6月1日(星期三)~平成24年3月31日(星期六)		市内妇产科	20岁以上在小牧市有住民登记者 (①20岁以上的奇数年出生者 ②偶数年出生者,而且平成22年度未受检者) ●费用/宫颈部癌专项检查1,250日元、 宫体部、宫体部癌专项检查2350日元 (仅限医师承认的需检查者) ●申请/保健中心
骨质疏松症专项检查	8月26日(星期五)	10:30~15:30	Lapio小牧 南西1楼出入口付近	30岁以上在小牧市有住民登记者 ●定员/75人 ●费用/830日元 ●申请/保健中心
	9月10日(星期六)	9:30~11:30	南部公共中心	
	10月30日(星期日)		西部公共中心	
胸部X线专项检查	7月2日(星期六)	9:30~11:30	北里市民中心	65岁以上在小牧市有住民登记者 ●定员/100人 ●费用/免费 ●申请/不需预约。 希望者请当日来会场。
	9月10日(星期六)		南部公共中心	
	9月21日(星期三)		第一老人福祉中心	
	10月30日(星期日)		西部公共中心	

关于【乳癌专项检查、子宫癌专项检查】

※平成19年度以后,每2年1回的受检建议按出生年(和历)的偶数和奇数来受检。请理解和协作。

※有关登载的详细内容,请向各负责窗口确认

编辑
发行

小牧市政府 市民产业部 生活交流课

〒485-8650 爱知县小牧市堀の内一丁目1番地

电话0568-76-1173 传真0568-72-2340

<http://www.city.komaki.aichi.jp/contents/90000041.html>



为了环境使用的是再利用纸张。

为了环境使用的是用大豆油做成的印油。