

せいかつじょうほうしこまき

6 2012
月号



こまきおんすい ぶーる ようす
小牧温水プールの様子

もくじ

P2 ● 子供服リユース

P3 ● 税金の支払期限

● 市民税お知らせ

● 子ども手当現況報告

P4 ● 市議会からのお知らせ

P5 ● 夏まつりに参加しませんか

● 日本語教室MOMOきっす

P6 ● JICE仕事のための日本語教室

● KIAハンガリー講座

● KIA国際子ども教室

P7 ● 国保税の口座振替で

こまきプレミアム商品券

● ヤング検診お知らせ

P8 ● 母子検診等のお知らせ



子ども服のリユースを始めます!

2012年
6月開始!!

子ども服リユースの流れ



児童館でいらなくなった子ども服を無料で引き取り



じどうかん



希望者に無料で提供 (ひとり5こまで)

※小牧市民に
限ります



いらなくなった
子ども服を
もってきて下さい!

子どもが大きくなって着られなくなった子ども服、タンスにありませんか? もう着られないけどすてるのはもったいない... そんな子ども服をぜひもってきて下さい。

対象となるもの

おおむね小学校低学年までの子ども服 及び マタニティ

引取りできる主なもの

Tシャツ、シャツ、
トレーナー、セーター、
スポン、スカート、
上着、コートなど
マタニティ

引取りできないもの

洗濯されていないもの
シミやほつれのあるもの
小物(帽子、靴、鞆等)
スポーツユニフォーム
下着、靴下、パジャマ、
水着、制服

かんたん!
無料!
気軽にどうぞ!



どちらもお金は
かからないんだね!

難しい手続きは ありません!
簡単なリストに名前などを書くだけ!
お気軽にご利用ください



各会館の実施日時

受付時間など児童館によりちがいます!各児童館にご確認ください!

児童館	住所	電話番号	引き取り時期	服がもらえる時期
児童センター	小牧5-253	75-3817	毎月1~7日	毎月1~14日
篠岡児童館	池之内3428-2	79-0690	毎日	毎日
小牧児童館	新町3-257	77-0906	毎月1~7日	毎月第3日曜日 から次の土曜日
小牧南児童館	北外山1187	77-0454		
北里児童館	下小針中島2-130	71-1183		
西部児童館	西之島528-1	42-0205		
大城児童館	城山3-2-4	78-0046	毎日	毎日
味岡児童館	岩崎250-1	75-4999	H25 移設後に行う予定	

※それぞれ休館日はなし

次の税金の支払い期限は7月2日(月)です

- 市県民税(第1期)
- 国民健康保険税(第1期)

支払いは決められた日までに払いましょう。
 口座振替を利用しましょう。
 口座振替は、前の日までに預金残高を確認してください。



平日の昼間は税金を払うことができない人は・・・

- 市役所では、日曜日に市の税金の支払相談、支払窓口を開いています。
 ◎日時/6月10日(日曜日) 6月24日(日曜日) 8:30から17:15まで
- 小牧駅出張所で、毎日税金を支払うことができます。
 ◎時間は、8:30から17:15まで
 ※小牧駅出張所の休業日は年末年始(12月29日から次の年の1月3日まで)。
- バーコード付きの納付書は、コンビニエンスストアで税金の支払いができます。
 ※納付期限がきていないもの。

問合先 収税課 TEL0568-72-2101(代表) 内線276~279 TEL0568-76-1117/0568-76-1118(直通)

2012年度市・県民税の納税通知書を発送します

●2012年度の市と県の税金の支払いをお知らせする手紙を6月のはじめに送ります。
 市と県の税金は2012年1月1日小牧市に住んでいた人に
 2011年中の所得(会社からもらった給料など)によってかかります。

税金の減免について
 会社をやめたときなど所得が多く減ったときや災害、死亡、長い病気などで税金が払うことができないときは、決められた期限までに申し込めば税金が少なくなることがあります。
 市役所まで相談にきてください。

問合先 市民税課 TEL0568-76-1182

6月は児童手当現況届の提出月です

2012年4月から、子ども手当が児童手当に変わりました。
 子ども手当をもらっていた人は、6月の現況届(今の家庭の収入などの内容を書く紙)の提出により、児童手当が引き続きもらえるかどうかを確認します。
 現況届(市役所からの手紙)を送りますので、6月中に提出をしてください。提出がない場合は手当が支給されませんのでご注意ください。

問合先 子育て支援課 TEL0568-76-1129

市議会からののお知らせ

●市議会情報

小牧市議会では、外国人の 人にも 市議会で 行われていることを もっと多く 知って いただくために、定例会(3月、6月、9月、12月)ごとに、その内容を 掲載します。



●市議会とは

わたし達が 住んでいる 小牧市を 住みよいまちに するためには、市民が みんなで 話し合い、意見を出し合って 考えるのが 望ましいことです。しかし、多くの 市民が 集まって 話し合うことは できません。

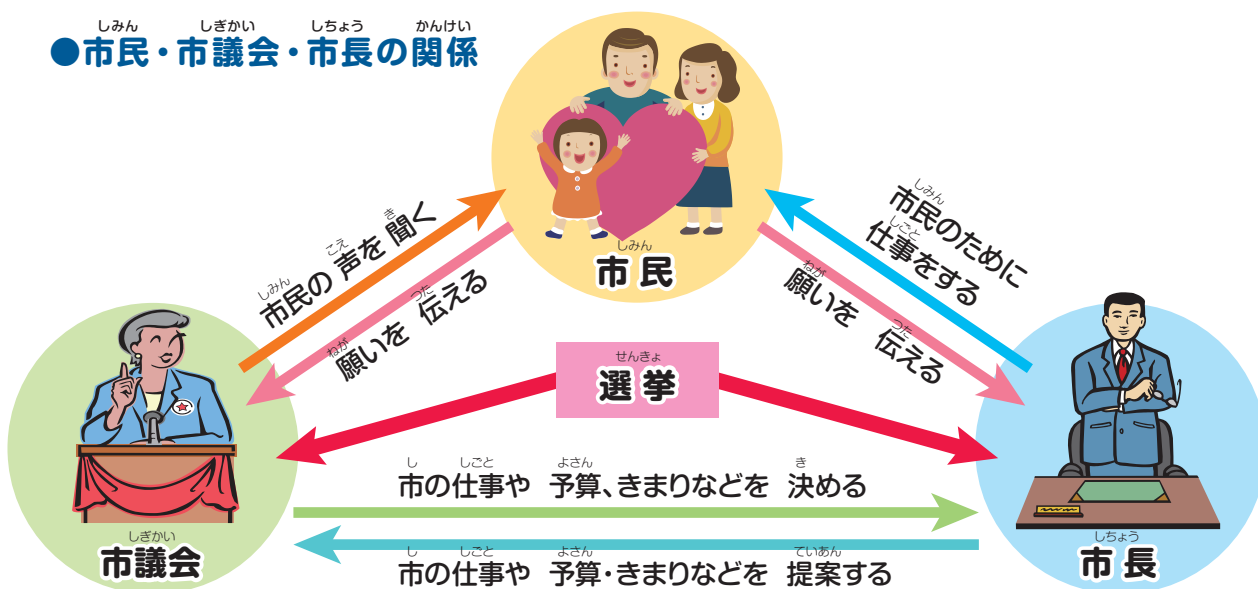
そこで、市民の中から 代表の 人たちを 選んで 話し合いを してもらいます。この 代表に 選ばれた 人達を 小牧市議会議員と 言い、市役所の 市長達の 考えを 聞きながら、よりよい 小牧市に するために 話し合いを するところを 小牧市議会と 言います。

●市議会の役割

- 市議会では、
- ★市の 決まり(条例)を 決めたり、改めたり します。
 - ★市の お金(予算)を どのように 使うかを 決めます。
 - ★市の お金(予算)が 正しく 使われているか、市の 仕事が 正しく 行われているかを 調べます。
 - ★国や 愛知県などに 意見を 出します。

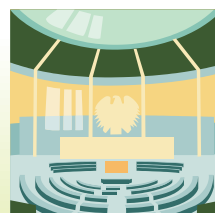
どの仕事も 市民の暮らしに 繋がりの あること ばかり ですから、こうしてほしいと おもうことが あれば 議員の 人に 言って 市議会に 意見を 言うことが できます。

●市民・市議会・市長の関係



●2012年第1回定例会(3月議会)で決まった主な内容

2012年度 小牧市 一般会計予算については、市長の マニフェストに ある 「改革と創造」の 市政を 実行し、「希望と 安心」、「魅力」と「活力」を 持続的に 高めていく 戦略的市政の 実現に 向け 編成され、その結果、515億4,300万円 となり 去年と比べて 8.2%の 増となりました。



第24回 小牧平成夏まつり

あなたも 山車行列に 参加して みませんか？

実行委員会の「正調ねぶた山車」を引いて 行列に 参加できる人を 集めます。
 小牧の 夏を 彩る 華麗な ねぶた山車と 街中を 歩きます。
 親子や 仲良しグループで 来てください。当日は はっぴを
 着て、 飲み物、おにぎりが もらえます。

- ひ 日にち** 7月28日(土)・29日(日)
PM6:00 ~ PM9:00頃まで(1日のみの参加OK)
- ねん 年れい** 小学生以上の人なら どなたでも! (小学生は、保護者と一緒に参加。)
- ていいん 定員** 1日20名×2日(先着順)



6月1日(金)~29日(金)に 電話、はがき・メール・ファックス等 (参加者全員の 住所・なまえ・職業・電話番号を 書く) で、小牧平成夏まつり 実行委員会事務局まで。

問い合わせ先 小牧平成夏まつり実行委員会事務局 〒485-8650 小牧市堀の内1-1
 TEL0568-76-1173 FAX0568-72-2340 email: seikatsu@city.komaki.lg.jp

MOMOきっず



がいこくせきの こども(5~6さい)と おやさんの ための あたらしい にほんご教室が はじまります!!
 にほんの しょうがっこうへ 笑顔で いきませんか?



こんにちは!! MOMOきっずです。
 保育と 教育の プロの 先生と 一緒に 楽しみながら 小学校の にほんごの
 勉強が できます。ともだち たくさん、できるかな??

ようび	土曜日 月2かい~4かい (おといあわせください)
じかん	13:30~14:30
ばしょ	ふらっとみなみ 2F しょうかいぎしつ
たいしょう	5-6 さいの がいこくせきの おこさんと そのおやごさん
りょうきん	むりょう!!
れんらくさき	だいひょう/とがり じゅんこ (たぶんかコミュニケーションプロジェクト) Eメール: tabunkashakai@yahoo.co.jp でんわ:090-7438-2219(にほんご・えいごOK)

★☆☆にち、場所はへんこうすることがあります。 かならず連絡をしてから、きてください★☆☆

2012年度 日系人 就労準備研修受講者募集

今、あなたに 必要なのは… 仕事に 役立つ 日本語です!

お申込みは ハローワーク春日井で。(対象:在留資格のある 16歳以上の 外国人の方)

無料

実施場所	研修開始	研修終了	研修曜日等 / 研修時間
小牧市市民会館・公民館	6/8	8月末	火、水、木、金/13:15～16:15
小牧市東部市民センター	5/22	9月中	火、水、木、金の夜間/19:15～21:15

※申込者数が 10名以下の 場合は、開講を 中止することも あります。

お問い合わせ先 JICE(財団法人日本国際協力センター)中部支所 TEL052-201-0881

KIA ハンガリー理解講座

中央ヨーロッパの知られざるハンガリー



講師 山口 チーラ氏
Yamaguchi Csilla

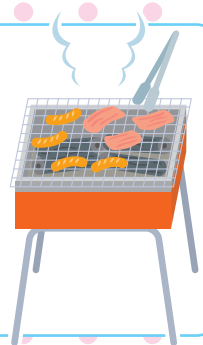
- 日にち** 6月17日(日) 14:00～16:00
- 場所** 市民館4階 視聴覚室
- 対象** 小牧に住んでいる人、学校や会社に行っている人、KIA会員
- 定員** 50名(予約をしてください)
- 料金** 無料
- 申込み期間** 6月14日(木)まで

※FAX、E-mailの場合は 名まえ・住所・電話番号・会員かどうかを 書いて、申し込み。

申込先・問合先 小牧市国際交流協会(KIA)事務局 小牧市二丁目107番地 市民館4階
TEL0568-76-0905 FAX0568-71-8396 email kia@ma.ccnw.ne.jp
火～土 9:00から17:00(日、月、祝日、12:00から13:00を除く)

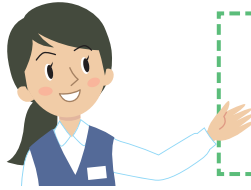
KIA 国際子ども教室 世界の友だちと デイキャンプを楽しみませんか?

- 日にち** 7月8日(日) 8:30～16:00(予定)
- 場所** 春日井少年自然の家
- 対象** 小牧に住んでいる または KIA会員の 小学生(3年～6年生)
- 定員** 日本の こども、KIA会員の 外国人の こども 20人ずつ
- 料金** KIA会員 300円 / 一般800円
- 申込み期間** 6月6日(水)～20日(水)まで、KIA事務局に お金を 払って 申し込み



申込先・問合先 小牧市国際交流協会(KIA)事務局 小牧市二丁目107番地 市民館4階
TEL0568-76-0905 FAX0568-71-8396 email kia@ma.ccnw.ne.jp
火～土 9:00から17:00(日、月、祝日、12:00から13:00を除く)

国民健康保険税は便利な口座振替で!



小牧市では、便利で払い忘れのない口座振替での納付をおすすめ。口座振替キャンペーンとして、1,000名の方に、こまきプレミアム商品券「贈答用(共通券)」(1,000円分)をプレゼント。

- 対象者** あたらしく国民健康保険税の口座振替の手続きをされ、口座登録をつづけていて、かつ国民健康保険税をきちんと払っている人。
ただし、年金天引き(年金から自動的に引かれていた)から変更された方は除きます。
- 申込期間** 6月1日(金) から 8月31日(金) まで
- 申込方法** 銀行等へ通帳・印かん・納税通知書(市役所からの税金を支払う通知の手紙)をもって申し込み。(口座振替申込用紙は銀行等及び市役所(保険年金課)にあり。)
なお、市役所では、キャッシュカード(できない銀行もあり)による口座振替の手続きができます。
※銀行等では、キャッシュカードによる手続きはできません。

問合先 保険年金課 国保係 TEL.0568-76-1123

35歳のためのヤング健診

生活習慣病予防(日頃の悪い生活からくる病気)のために健診を受けてみませんか。

- 内容** 身体計測(身長測定、体重測定、腹囲測定)、
血圧、尿、血液検査(脂質検査、血糖検査、貧血検査)、
サリバスターテスト(はぐきの出血チェック)、歯科衛生士による相談
- 期日・場所** 小牧市公民館 7月5日(木)、6日(金)、8日(日)
勤労センター 7月9日(月)、10日(火)
※8日(日)、10日(火)は、ポルトガル語の通訳を配置
- 時間** 9:30~12:00
- 対象** 小牧市に住民登録があり、事業所などで健診を受ける機会がない方で、
①2012年度に35歳になる方(昭和52年4月2日~昭和53年4月1日生まれ)
②2011年度ヤング健診未受診の、36~39歳の方
③36歳~39歳の方
- 定員** 450人(先着順)
- 料金** 無料
- 申込み** 申し込み開始は、①の方は5月21日(月)から、②の方は5月28日(月)から、
③の方は、6月4日(月)から。6月22日(金)までに希望日時、場所を保健センターへ。

問合先 保健センター TEL.0568-75-6471

■ 検診のお知らせ

問い合わせ先 保健センター TEL.0568-75-6471



* 母子健診等カレンダー

※親子(母子)健康手帳を忘れずにもってきて下さい。

行事名	期日	場所	時間	対象・内容・申込みなど
4カ月児健康診査 およびBCG接種、 母親歯科健診	6月12日(火)	保健センター	受付 13:05~13:55	2012年2月1日~8日生まれ
	6月19日(火)			2012年2月9日~16日生まれ
	6月26日(火)			2012年2月17日~22日生まれ
	7月3日(火)			2012年2月23日~29日生まれ
1歳6カ月児健康診査	6月1日(金)	保健センター	受付 13:05~14:15	2010年12月1日~11日生まれ
	6月8日(金)			2010年12月12日~20日生まれ
	6月15日(金)			2010年12月21日~31日生まれ
2歳3カ月児 歯科健康診査	6月7日(木)	保健センター	受付 9:00~10:10	2010年3月1日~15日生まれ
	6月21日(木)			2010年3月16日~31日生まれ
3歳児健康診査	6月6日(水)	保健センター	受付 13:05~14:15	2009年6月1日~11日生まれ
	6月13日(水)			2009年6月12日~22日生まれ
	6月27日(水)			2009年6月23日~30日生まれ
ここにこむし歯予防教室 予約必要	6月27日(水)	保健センター	10:00~11:00	歯が生え始めた子どもとその親20人 ●料金/無料 ●申込み/保健センター
離乳食教室(初期ごっくん教室) 予約必要	6月6日(水)	保健センター	10:00~11:00	生後4か月以降の親子27組 ●料金/無料 ●申込み/保健センター
離乳食教室(後期かみかみ教室) 予約必要	6月22日(金)	保健センター	10:00~11:00	生後9か月以降の親子21組 ●料金/無料 ●申込み/保健センター
パパママ教室	6月10日(日)	保健センター	10:00~12:00	市内在住の妊婦とその夫(妊婦のみの参加も可)30組 ●内容/赤ちゃんとの暮らしについて、お父さんの役割について、 妊娠中の食事について、お口の健康について、小牧の子育て情報 ●持ち物/親子(母子)健康手帳、筆記用具 ●申込み/保健センター
母乳相談 予約必要	6月11日(月)	保健センター	13:00~16:00	●料金/無料 ●申込み/保健センター
	6月12日(火)			
	6月19日(火)		9:00~12:00	
	6月26日(火)			
6月27日(水)				
赤ちゃん訪問	保健連絡員と保健連絡員OBが生後2~3か月頃の赤ちゃんのご自宅に出席祝い品を持って訪問します。(事前に電話でご都合を伺います)			

※対象の方には事前にお手紙をお送りいたしますので、受付時間の詳細はそちらでご確認ください。

* 予防接種等カレンダー

種類	期日	場所	時間	対象・内容・申込みなど
ポリオ	6月21日(木)	味噌市民センター	受付 14:00~15:00	対象/2004年12月23日~2012年3月8日生まれて、投与2回が終わっていない方(4カ月健診の案内が届いている方はBCG接種を優先) 持ち物/親子(母子)健康手帳、ポリオ予診票 ※当日、下痢や口内炎のある人は投与できません。 ※現在医療機関に通院されている方、最近まで通院されていた方は主治医にご相談ください。(薬をのんでいる人も)
	6月8日(金)	東部市民センター		
	6月13日(水)	北里市民センター		
	6月22日(金)	市公民館		

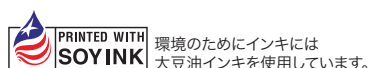
編集発行

小牧市役所 市民産業部 生活交流課

〒485-8650 愛知県小牧市堀の内一丁目1番地
http://www.city.komaki.aichi.jp/contents/90000092.html

※掲載内容の詳細については、各担当窓口までご確認ください

電話.0568-76-1173 FAX.0568-72-2340



環境のためにリサイクルペーパーを使用しています。