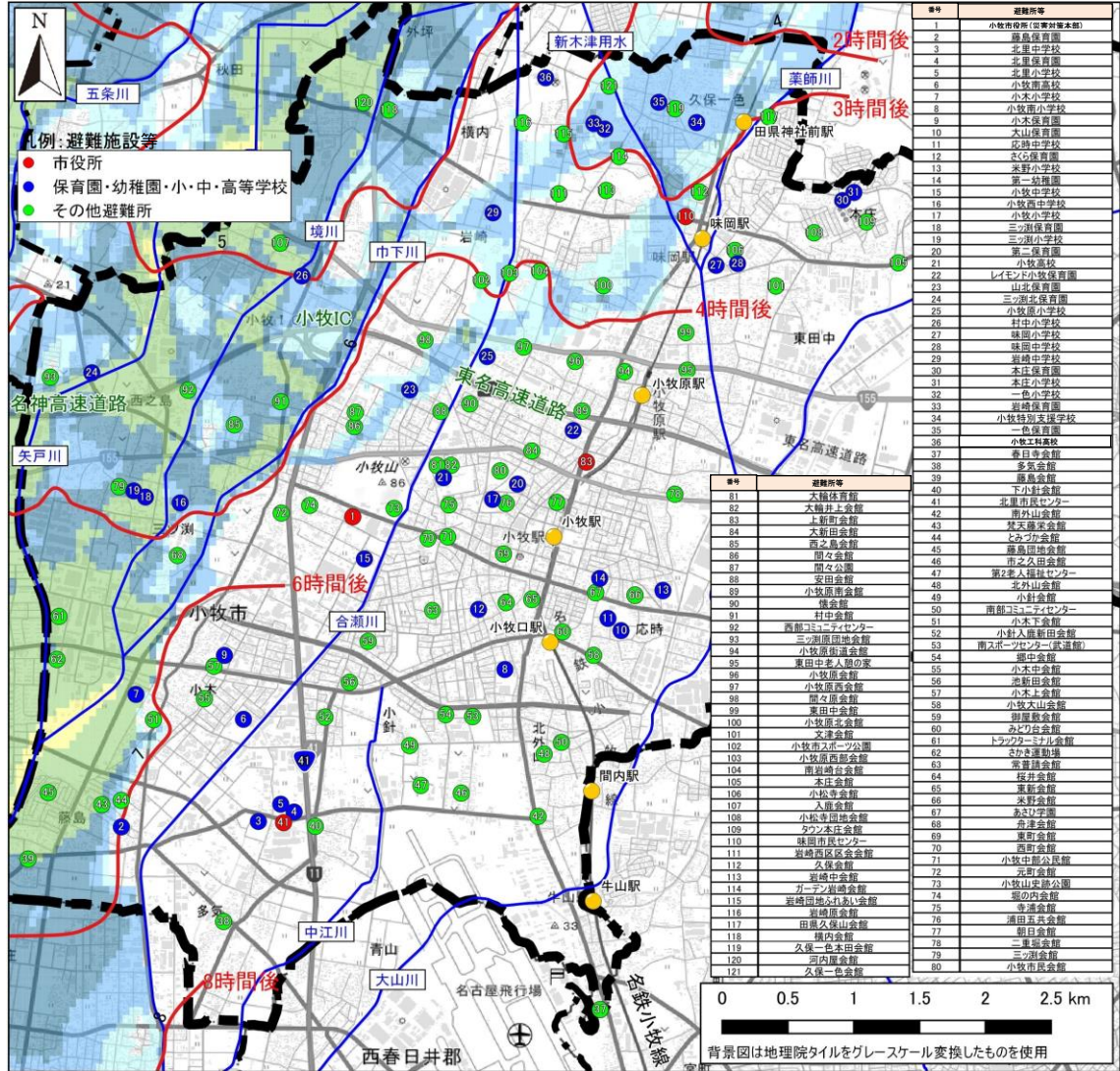
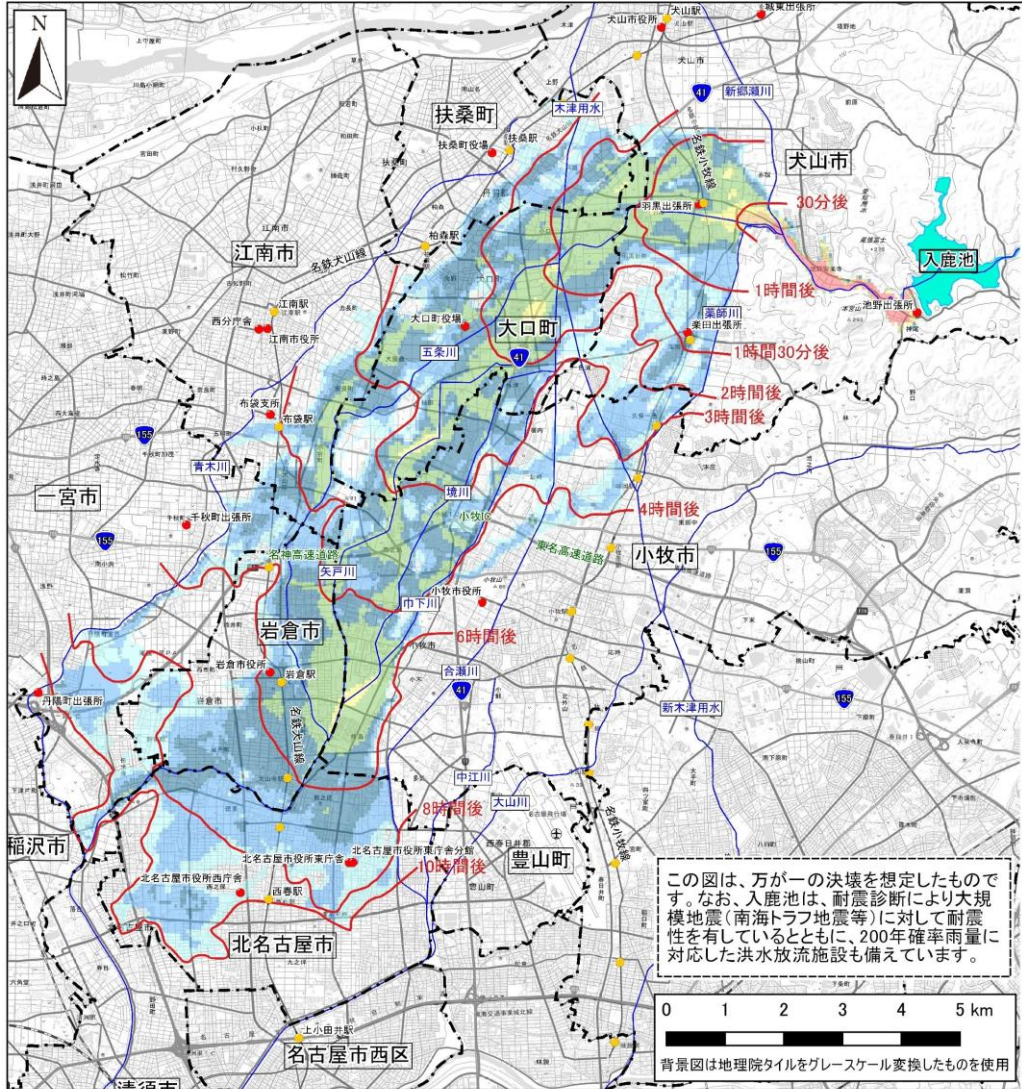


浸水想定区域図(全体図)

ため池ハザードマップ (入鹿池浸水想定区域図)

浸水想定区域図(小牧市内)



番号	避難所名
1	小牧市庁舎(災害対策本部)
2	藤島保育園
3	北里中学校
4	北里小学校
5	北里小学校
6	北里南高校
7	小末小学校
8	小牧西小学校
9	小牧小学校
10	大山保育園
11	夜間中学校
12	夜間小学校
13	夜間小学校
14	第一幼稚園
15	小牧中学校
16	小牧西中学校
17	小牧小学校
18	三ツ瀬保育園
19	三ツ瀬小学校
20	第二保育園
21	小牧学校
22	レイランド小牧保育園
23	山北保育園
24	三ツ瀬北保育園
25	小牧西中学校
26	村下小学校
27	横内小学校
28	横内中学校
29	東田中学校
30	東田小学校
31	本庄小学校
32	一色小学校
33	岩崎保育園
34	小牧西小学校
35	一色保育園
36	小牧工務校
37	春日寺保育園
38	多岐保育園
39	藤島保育園
40	下小針会館
41	北里市民センター
42	岩崎会館
43	村下会館
44	大前田会館
45	藤島会館
46	藤島会館
47	藤島会館
48	安田会館
49	小針会館
50	南郷コミュニティセンター
51	小針市民センター
52	小針入鹿池田会館
53	南スポーツセンター(仮避難所)
54	郷中会館
55	小針会館
56	池田会館
57	小末会館
58	小末会館
59	岩崎会館
60	岩崎会館
61	トウワツミビル会館
62	さか運動場
63	岩崎会館
64	岩崎会館
65	米野会館
66	米野会館
67	あひろ会館
68	あひろ会館
69	岩崎会館
70	西野会館
71	小牧中公園
72	元町会館
73	小牧山公園
74	岩崎会館
75	寺道会館
76	藤田会館
77	藤田会館
78	二東会館
79	三東会館
80	小牧市長会館

凡例: 浸水深

- 5.0m以上
- 3.0 - 5.0
- 2.0 - 3.0
- 1.0 - 2.0
- 0.5 - 1.0
- 0.2 - 0.5
- 0.0 - 0.2

1 浸水深とは、**「最大浸水深」**を当該地区における**「最大浸水深」**を示しています。

凡例: その他

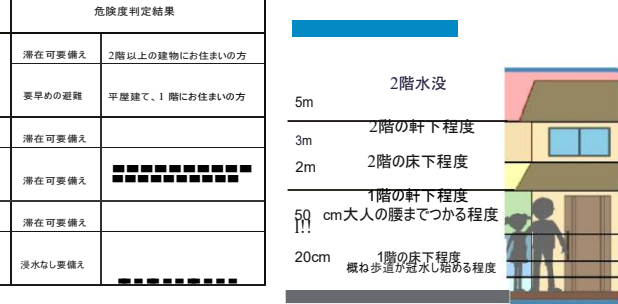
- 浸水到達時間
- 主要河川
- 市町村境界
- 名鉄電車駅

洪水到達時間とは、当該地区において、ため池が決壊してから水が到達するまでの想定時間を示しています。

【解析条件】

- ① 状況: 地震時
- ② 状態: 常時満水位(FLW)
- ③ 対象池数: 1池

浸水深	危険度判定結果	浸水深	危険度判定結果
5m以上	滞在可要備え 4階以上の建物にお住まいの方	1m-2m	滞在可要備え 2階以上の建物にお住まいの方
3m-5m	要早めの避難 1-3階にお住まいの方	0.5m-1m	滞在可要備え 平屋建て、1階にお住まいの方
2m-3m	滞在可要備え 3階以上の建物にお住まいの方	0.2m-0.5m	滞在可要備え
	要早めの避難 1-2階にお住まいの方	0.2m未満	滞在可要備え
	滞在可要備え 2階以上の建物にお住まいの方	白	浸水なし要備え
	要早めの避難 平屋建て、1階にお住まいの方		



ため池の決壊に備え

多くのため池は、谷の一部を堤体でせき止め、貴重な農業用水を貯めています。入鹿池は南海トラフ地震等の大規模地震に対して、耐震性を有していることを確認していますが、万一堤体が決壊すると、貯流水が一斉に下流に向けて流れ出します。東日本大地震の経験を踏まえて、あらゆる事態を想定しておくことが重要です。

このマップを参考に、どこに逃げるかを事前に考えておきましょう。

人命第一！まずは避難を！

■ 問い合わせ先: 連絡先 / 小牧市 TEL: 0568-72-2101(代表)
 担当: 防災危機管理課・農政課
 ■ 発行 / 小牧市