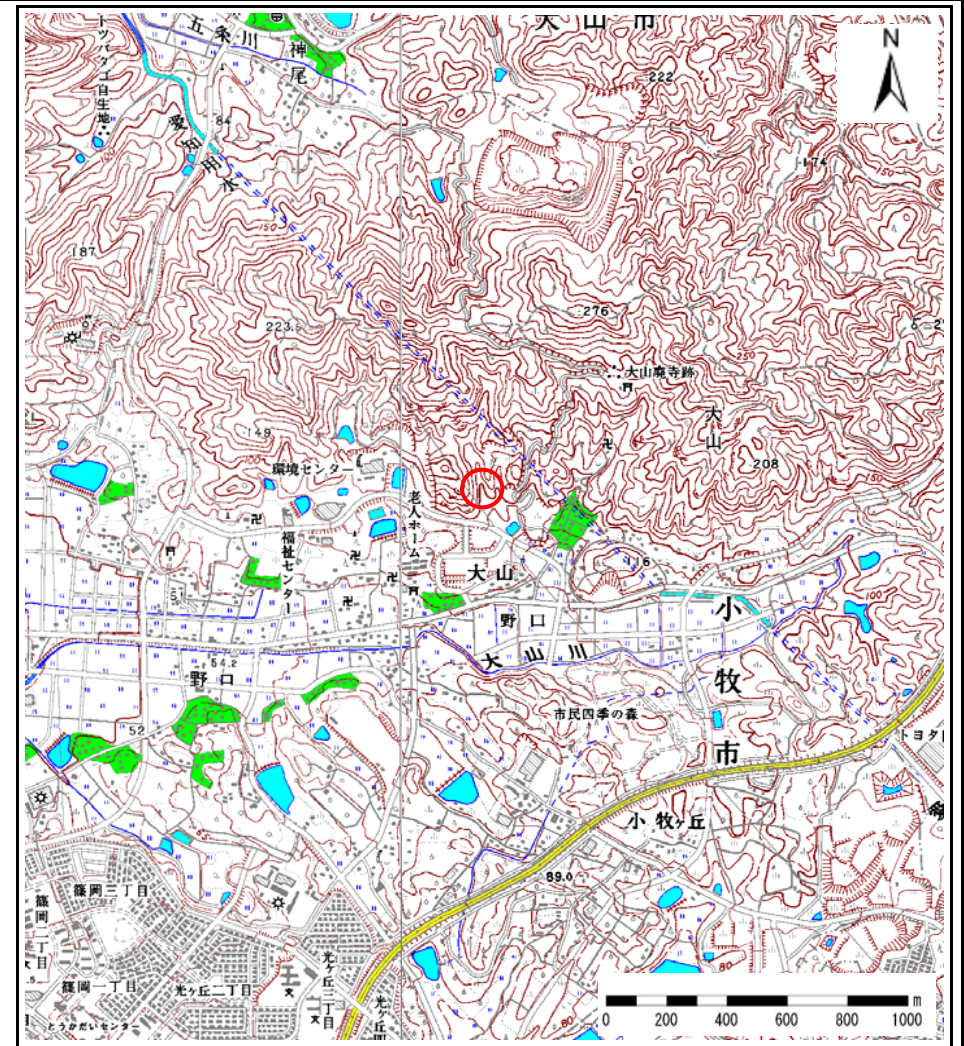


## 土砂災害警戒区域等の指定の公示に係る図書(その1)



(1/200,000)



(1/25,000)

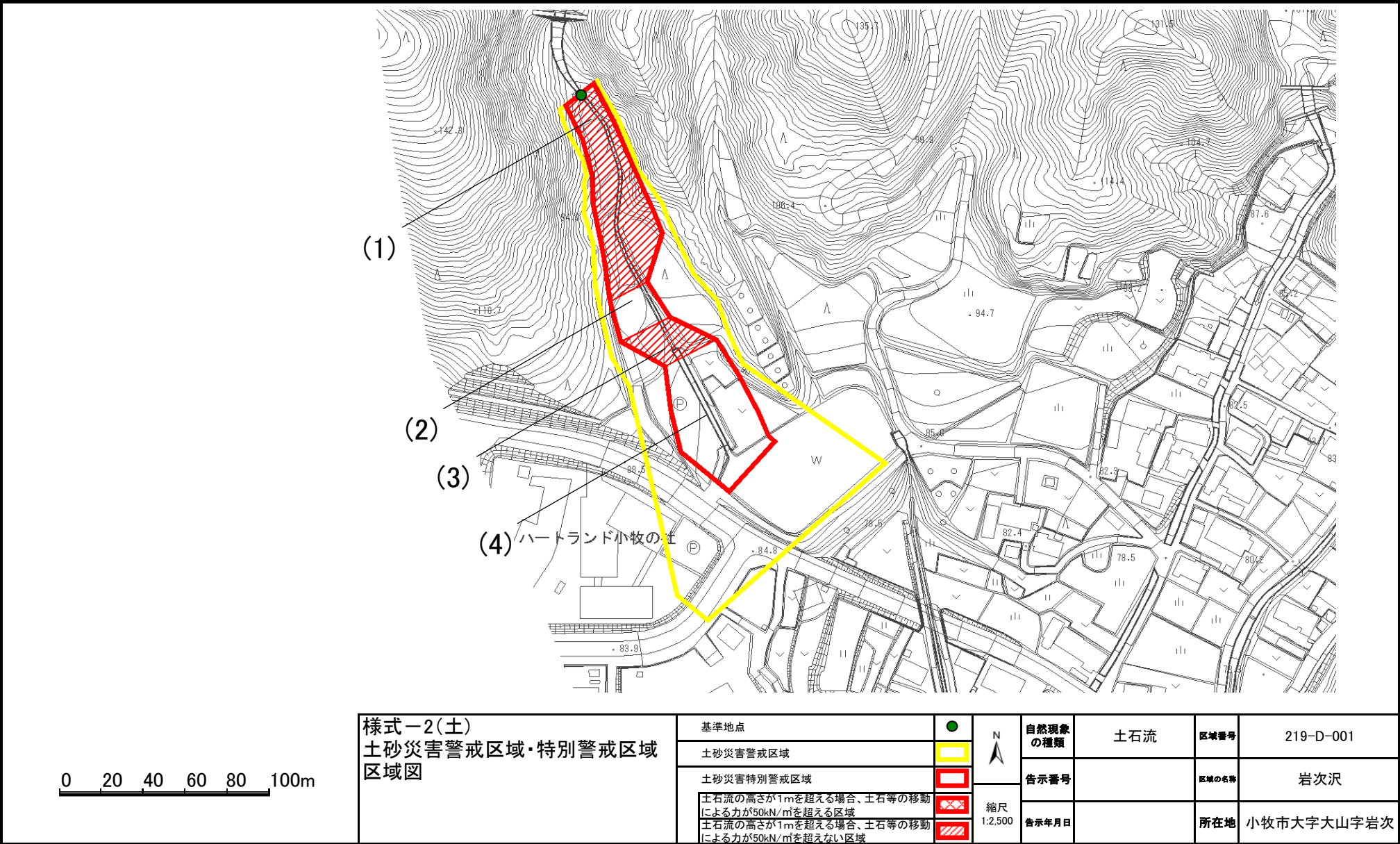
様式-1(土) 土砂災害警戒区域・特別警戒区域 位置図	自然現象の種類	土石流	区域番号	219-D-001
	告示番号		区域の名称	岩次沢
	告示年月日		所在地	小牧市大字大山字岩次

この地図は、国土地理院長の承認を得て、同院発行の数値地図200000(地図画像)及び数値地図25000(地図画像)を複製したものである。(承認番号 平21業複、第468号)

愛知県

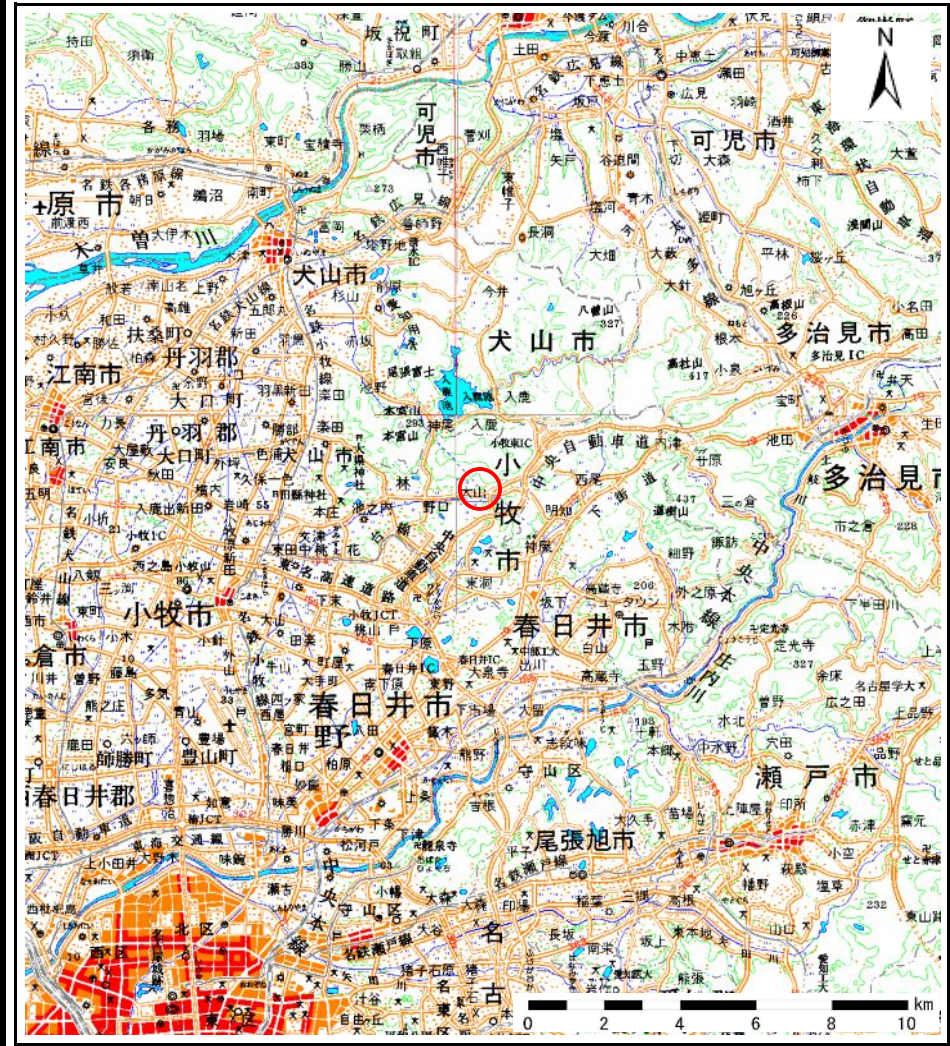


土砂災害警戒区域等の指定の公示に係る図書

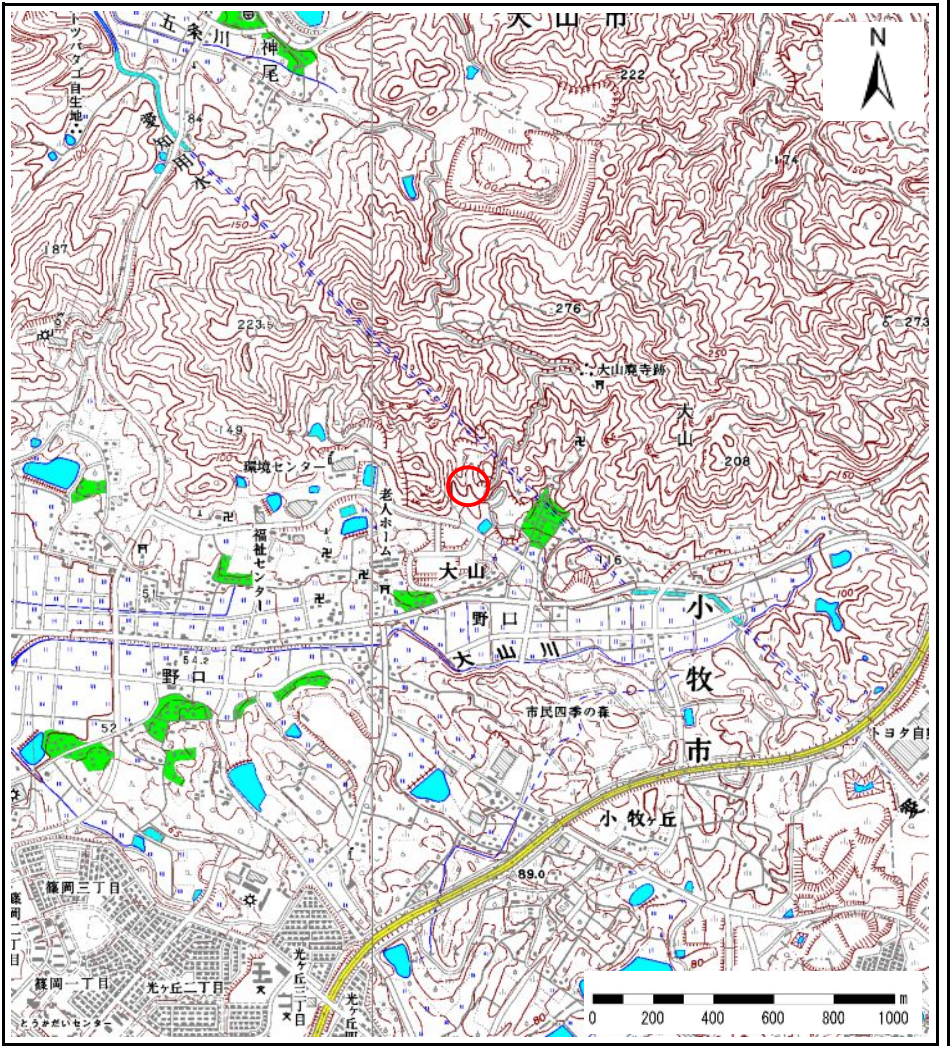




土砂災害警戒区域等の指定の公示に係る図書(その1)



(1/200,000)



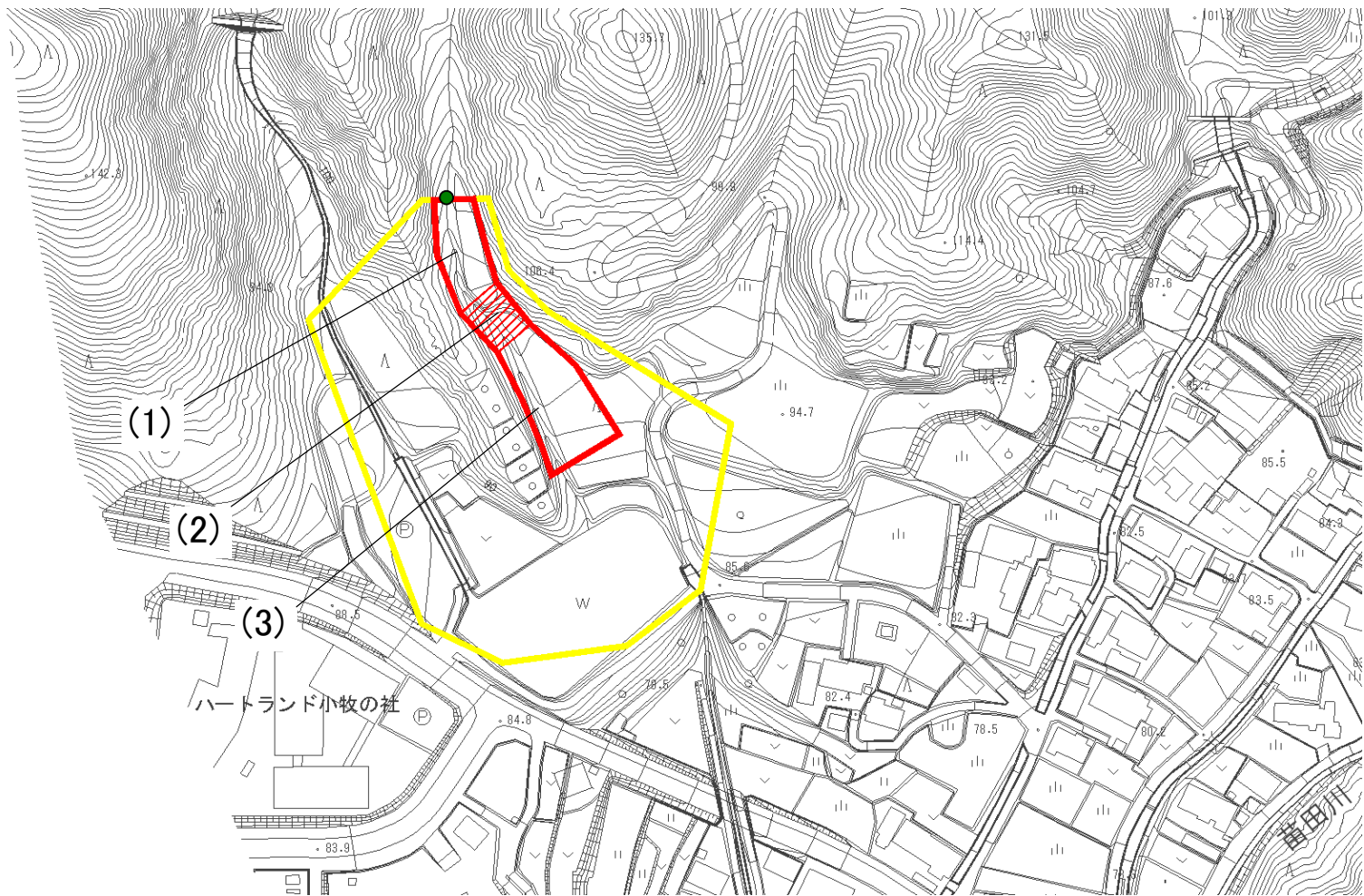
(1/25,000)

様式-1(土) 土砂災害警戒区域・特別警戒区域 位置図	自然現象の種類	土石流	区域番号	219-D-002
	告示番号		区域の名称	岩次洞
	告示年月日		所在地	小牧市大字大山字郷島

この地図は、国土地理院長の承認を得て、同院発行の数値地図200000(地図画像)及び数値地図25000(地図画像)を複製したものである。(承認番号 平21業複、第468号) 愛知県



土砂災害警戒区域等の指定の公示に係る図書



0 20 40 60 80 100m

様式-2(土)  
土砂災害警戒区域・特別警戒区域  
区域図

基準地点	●
土砂災害警戒区域	■
土砂災害特別警戒区域	■
土石流の高さが1mを超える場合、土石等の移動 による力が50kN/mを超える区域	■
土石流の高さが1mを超える場合、土石等の移動 による力が50kN/mを超えない区域	■

N
縮尺 1:2,500

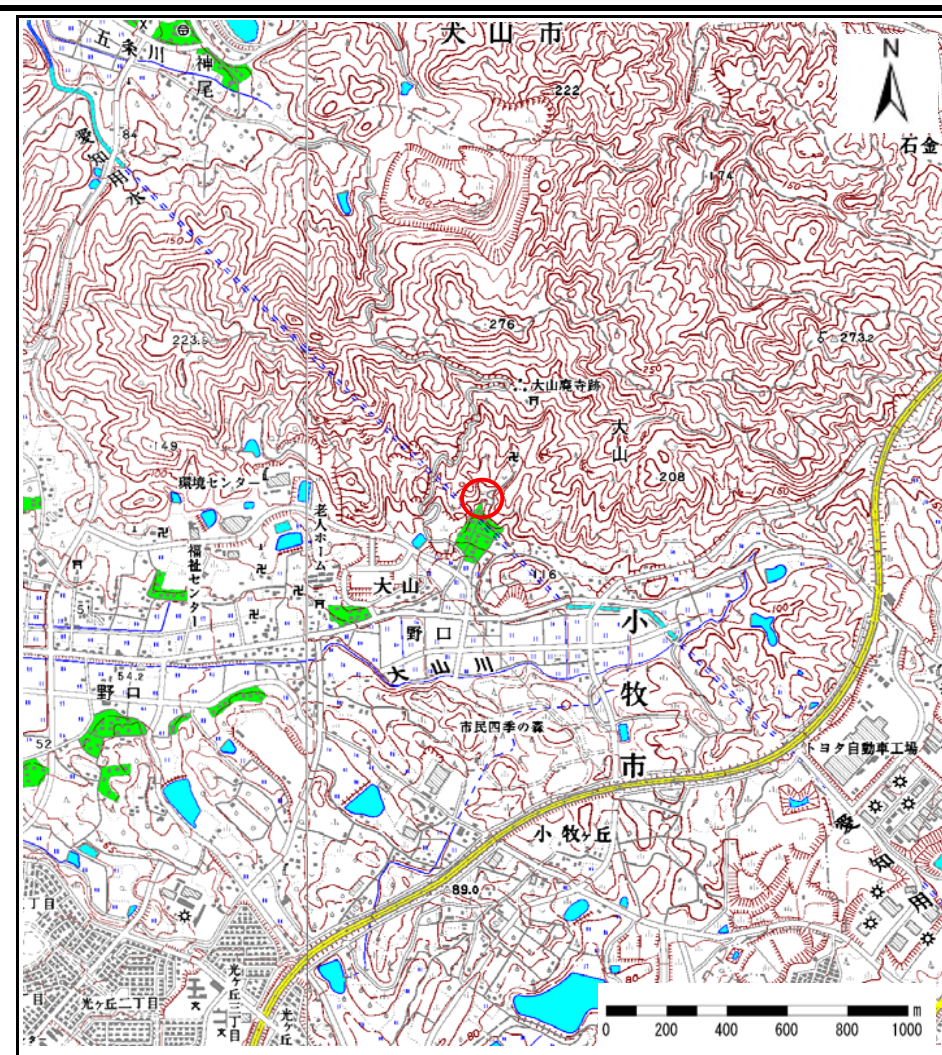
自然現象 の種類	土石流	区域番号	219-D-002
告示番号		区域の名称	岩次洞
告示年月日		所在地	小牧市大字大山字郷島



## 土砂災害警戒区域等の指定の公示に係る図書(その1)



(1/200,000)



(1/25,000)

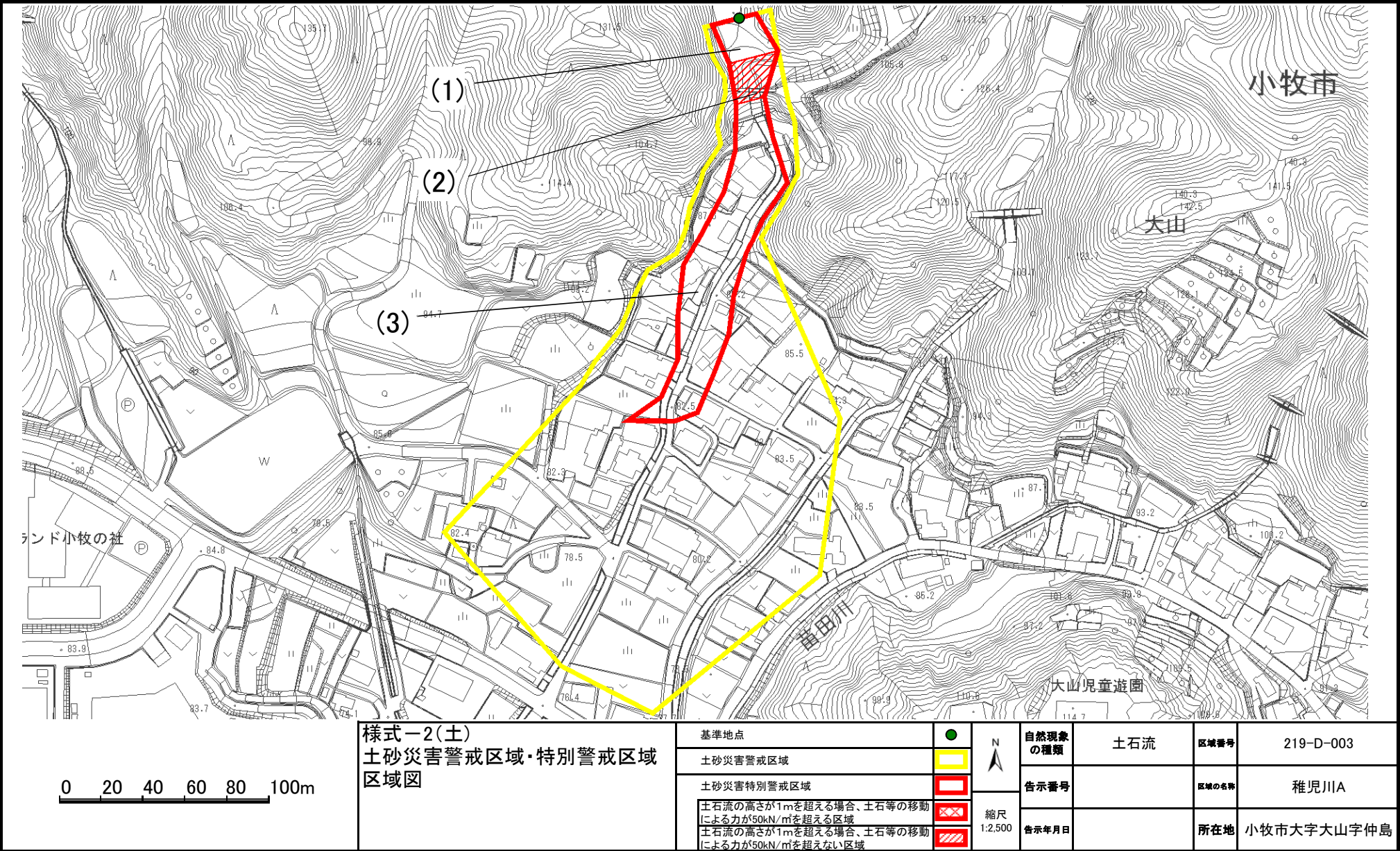
様式-1(土) 土砂災害警戒区域・特別警戒区域 位置図	自然現象の種類	土石流	区域番号	219-D-003
	告示番号		区域の名称	稚児川A
	告示年月日		所在地	小牧市大字大山字仲島

この地図は、国土地理院長の承認を得て、同院発行の数値地図200000(地図画像)及び数値地図25000(地図画像)を複製したものである。(承認番号 平21業複、第468号)

愛知県



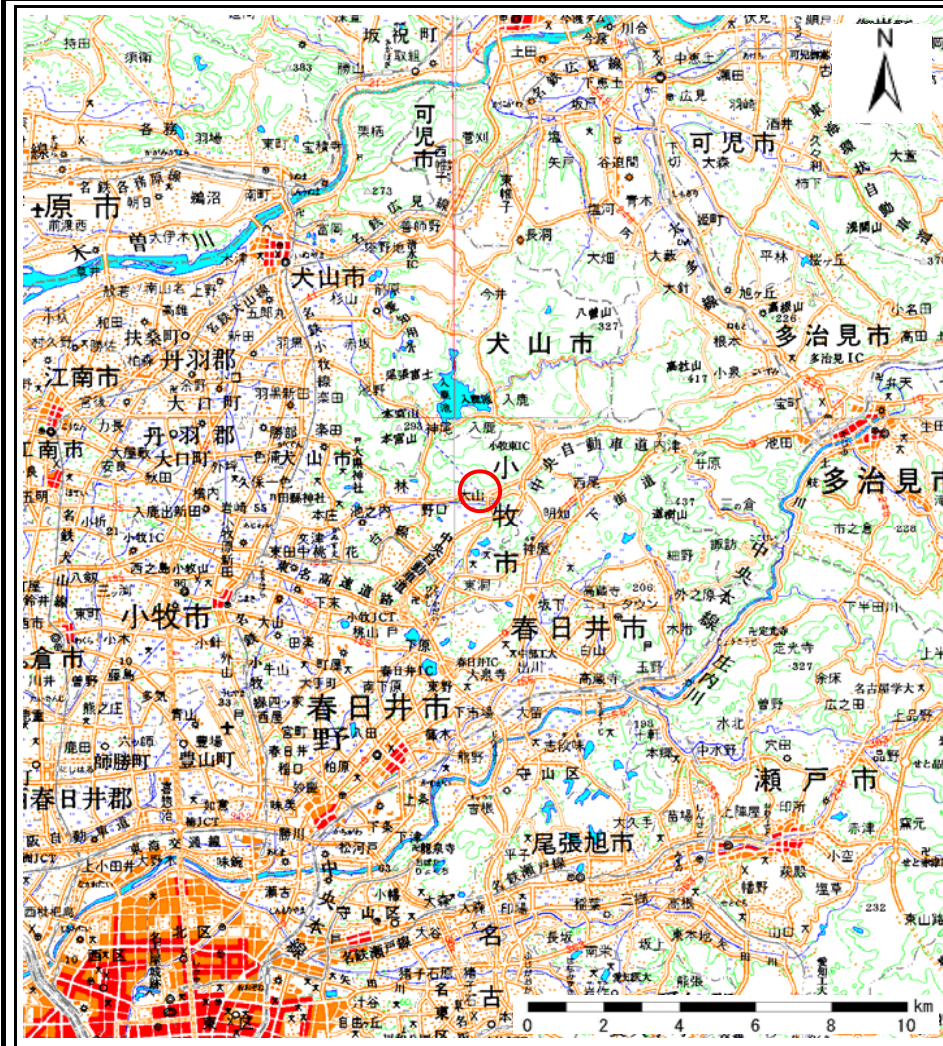
土砂災害警戒区域等の指定の公示に係る図書



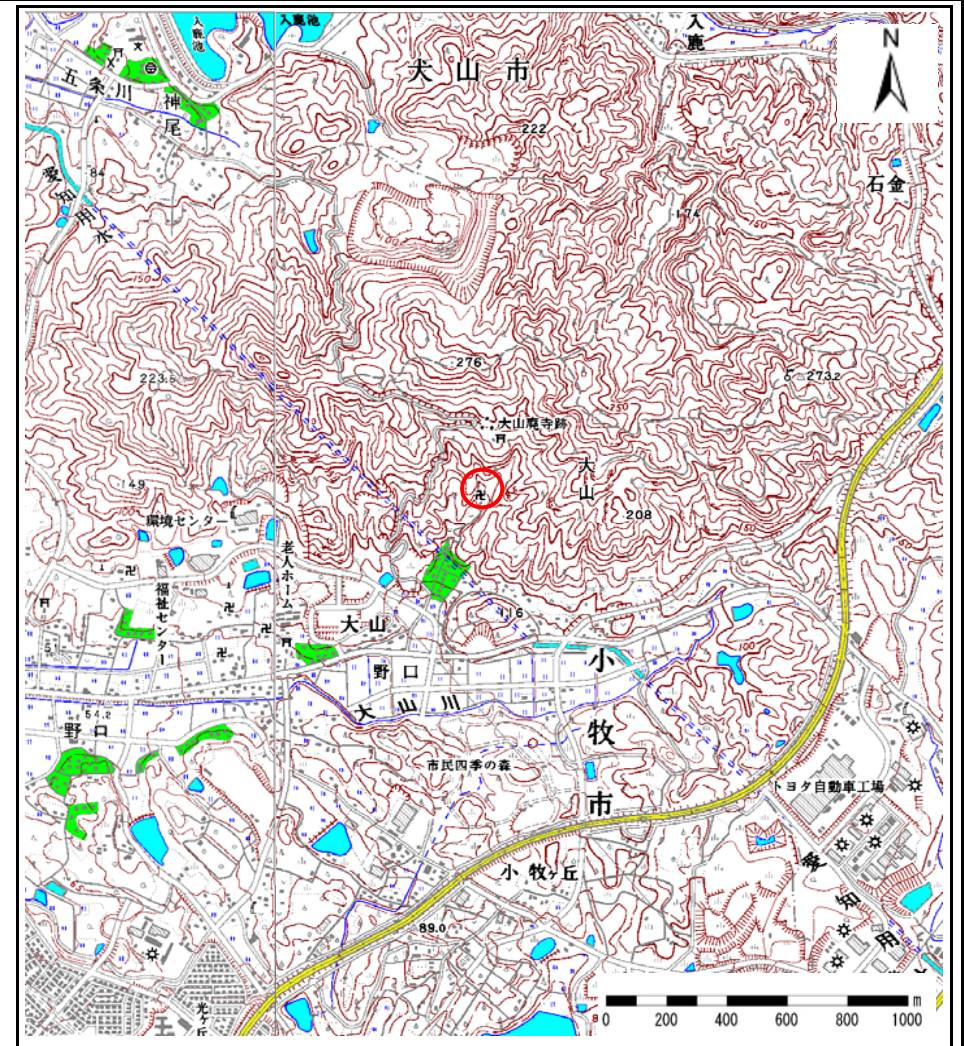
この測量成果は、国土地理院長の助言をうけて得たものである(助言番号)平21部公第158号



## 土砂災害警戒区域等の指定の公示に係る図書(その1)



(1/200,000)



(1/25,000)

様式-1(土)  
土砂災害警戒区域・特別警戒区域  
位置図

自然現象の種類  
告示番号  
告示年月日

土石流

区域番号  
区域の名称  
所在地

219-D-004

稚児川B

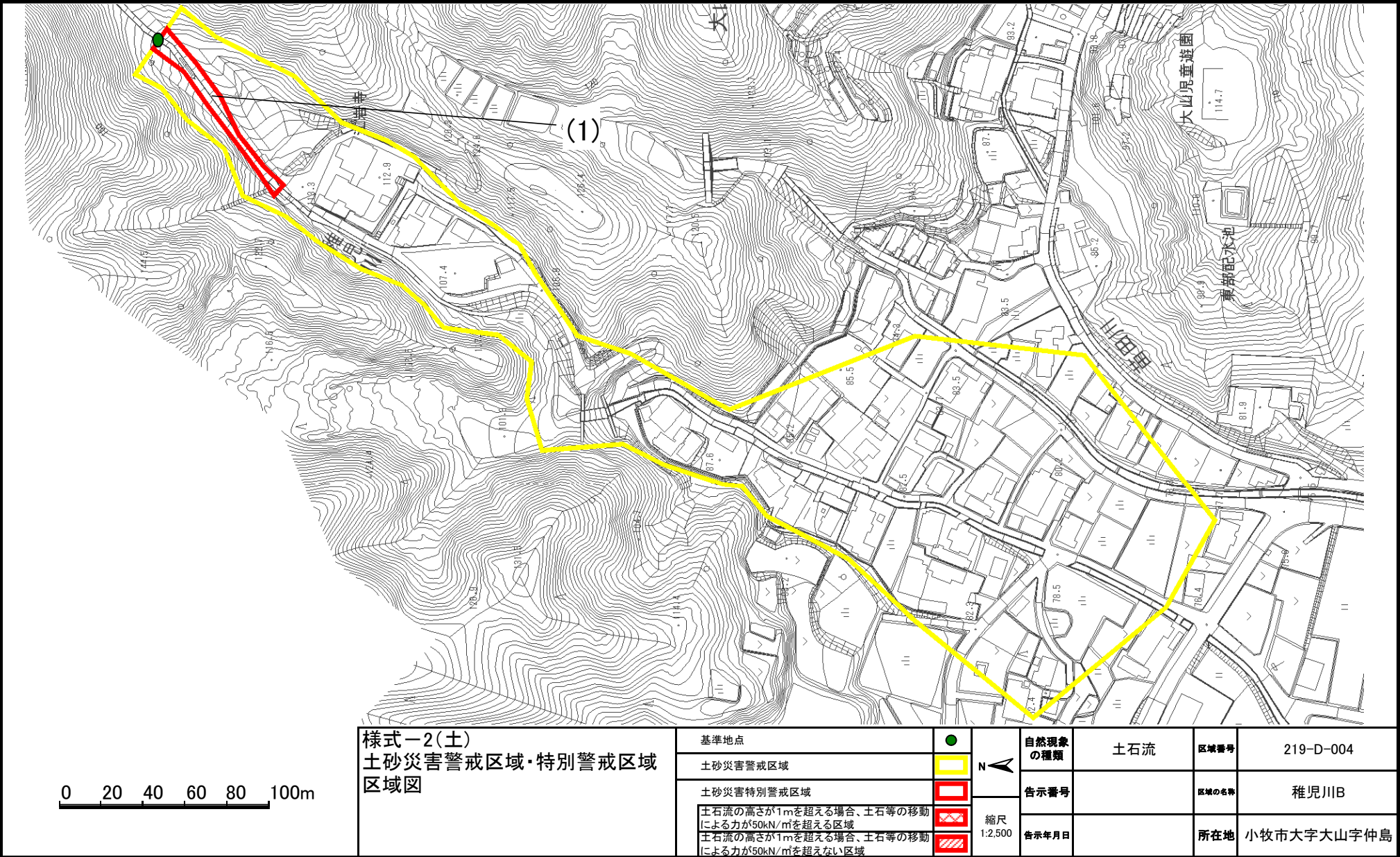
小牧市大字大山字仲島

この地図は、国土地理院長の承認を得て、同院発行の数値地図200000(地図画像)及び数値地図25000(地図画像)を複製したものである。(承認番号 平21業複、第468号)

愛知県



土砂災害警戒区域等の指定の公示に係る図書



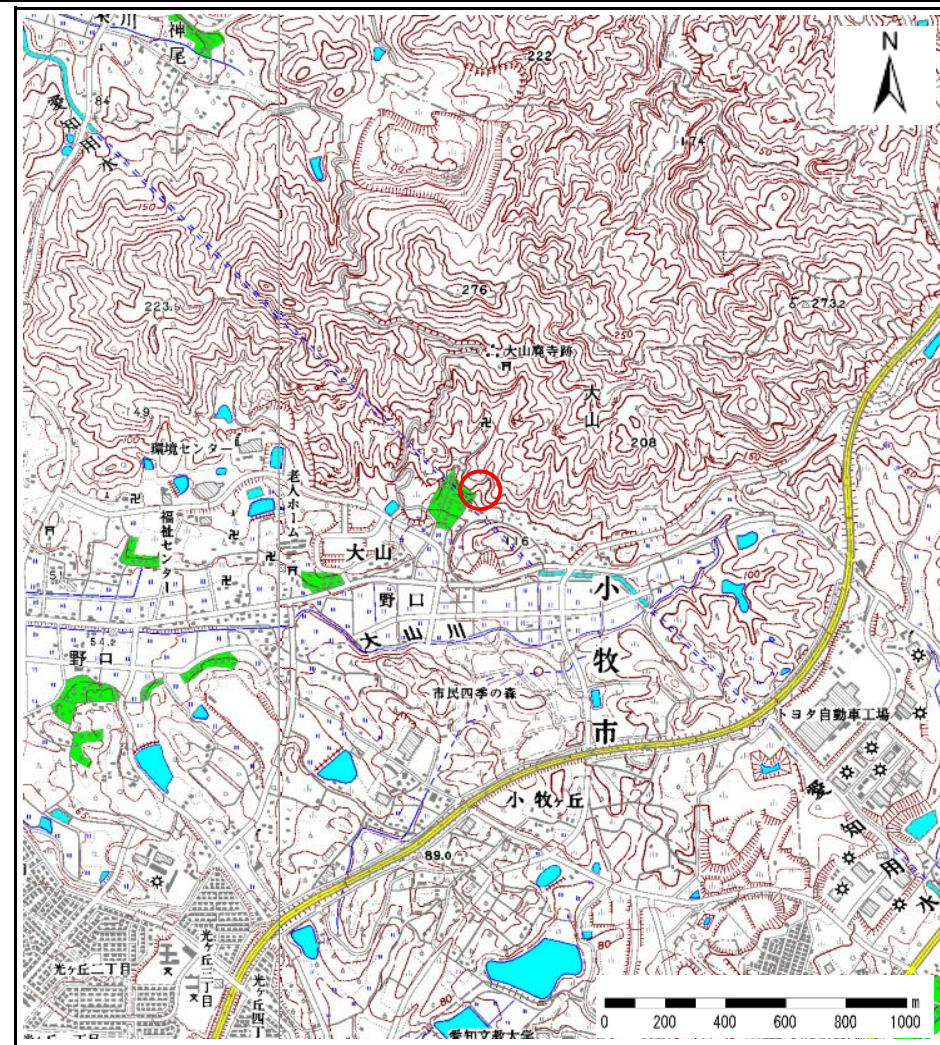
この測量成果は、国土地理院長の助言をうけて得たものである(助言番号)平21部公第158号



## 土砂災害警戒区域等の指定の公示に係る図書(その1)



(1/200,000)



(1/25,000)

様式-1(土)

土砂災害警戒区域・特別警戒区域

位置図

自然現象の種類

告示番号

告示年月日

土石流

区域番号

区域の名称

所在地

215-D-005

鼻谷川

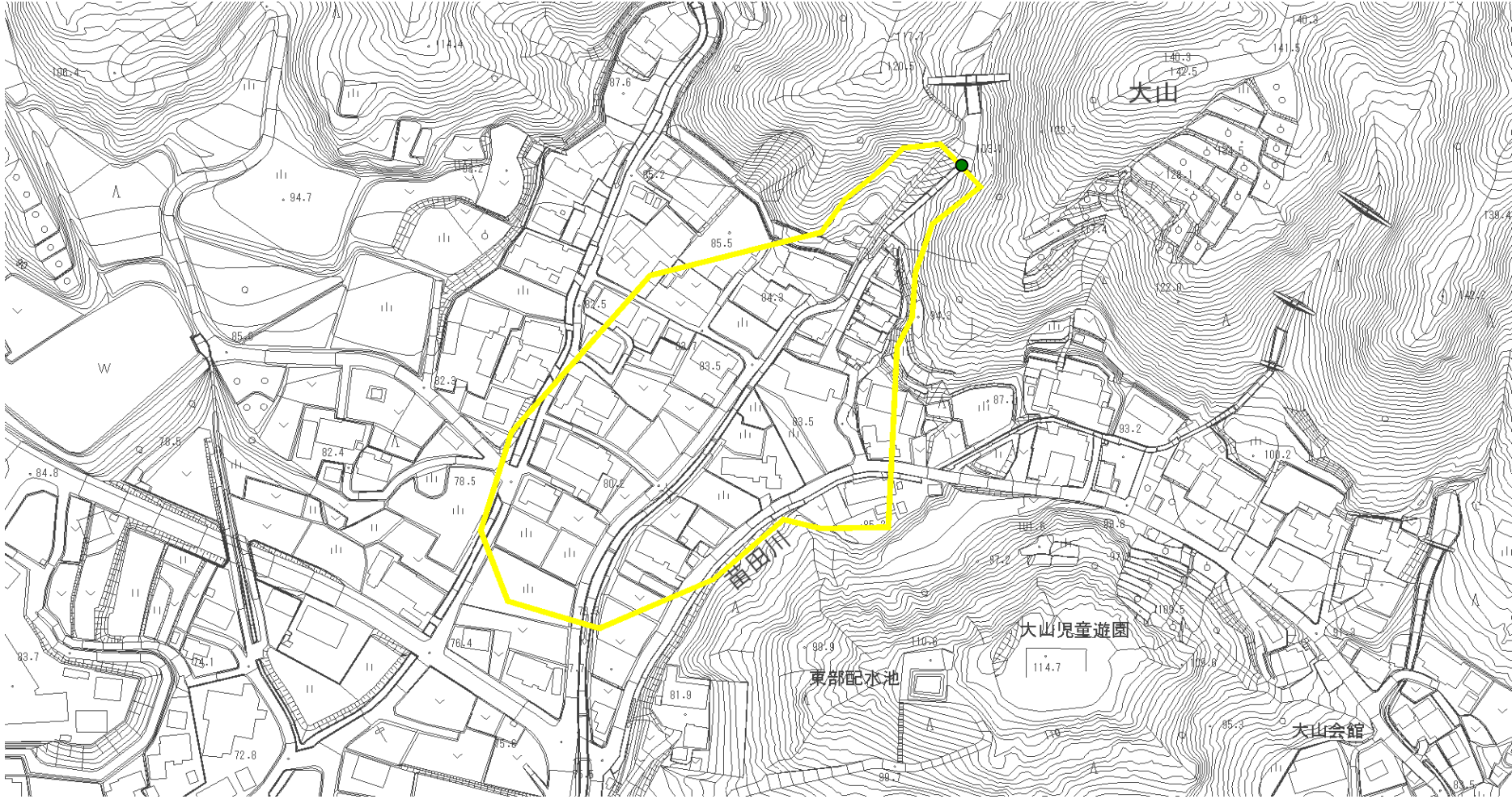
小牧市大字大山字苗田

この地図は、国土地理院長の承認を得て、同院発行の数値地図200000(地図画像)及び数値地図25000(地図画像)を複製したものである。(承認番号 平21業複、第468号)

愛知県



土砂災害警戒区域等の指定の公示に係る図書



0 20 40 60 80 100m

様式-2(土)  
土砂災害警戒区域・特別警戒区域  
区域図

基準地点



土砂災害警戒区域



土砂災害特別警戒区域



土石流の高さが1mを超える場合、土石等の移動  
による力が50kN/mを超える区域  
土石流の高さが1mを超える場合、土石等の移動  
による力が50kN/mを超えない区域

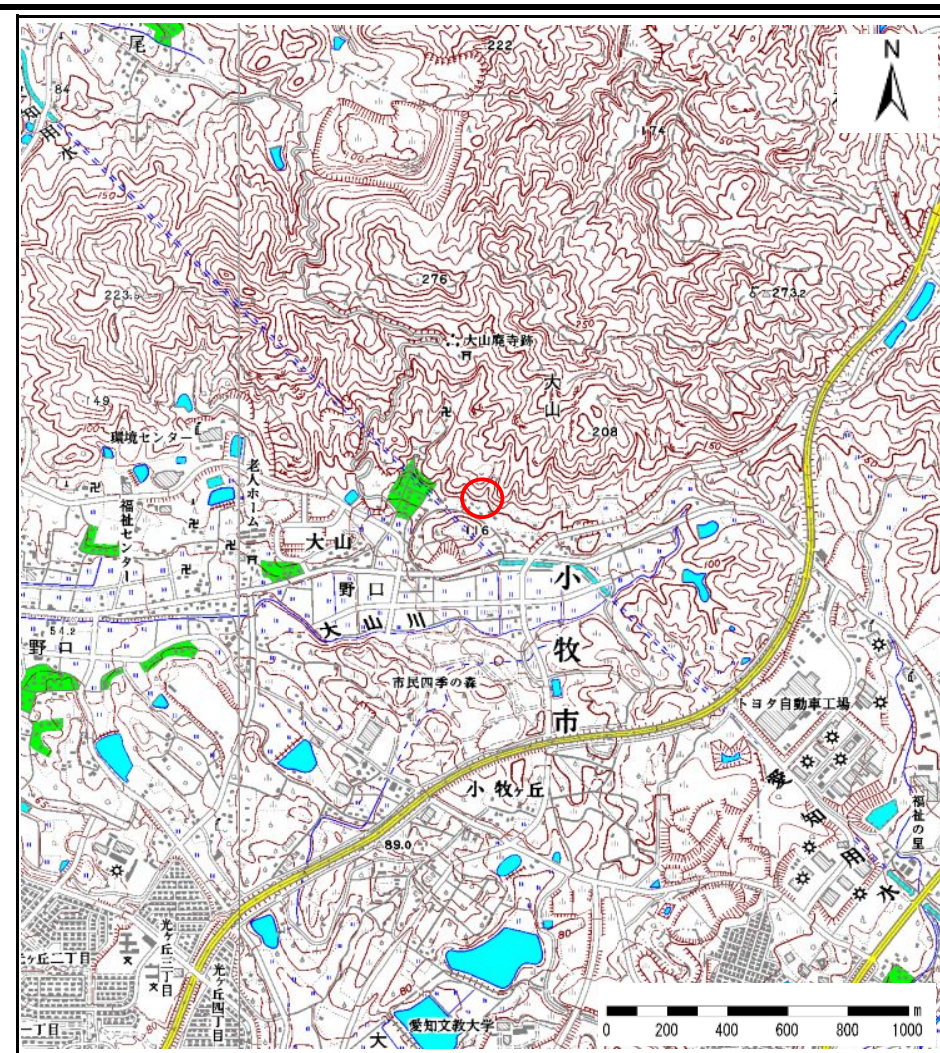


縮尺  
1:2,500

自然現象 の種類	土石流	区域番号	215-D-005
告示番号		区域の名称	鼻谷川
告示年月日		所在地	小牧市大字大山字苗田



## 土砂災害警戒区域等の指定の公示に係る図書(その1)



様式-1(土)  
土砂災害警戒区域・特別警戒区域  
位置図

自然現象の種類  
告示番号  
告示年月日

土石流

区域番号  
区域の名称  
所在地

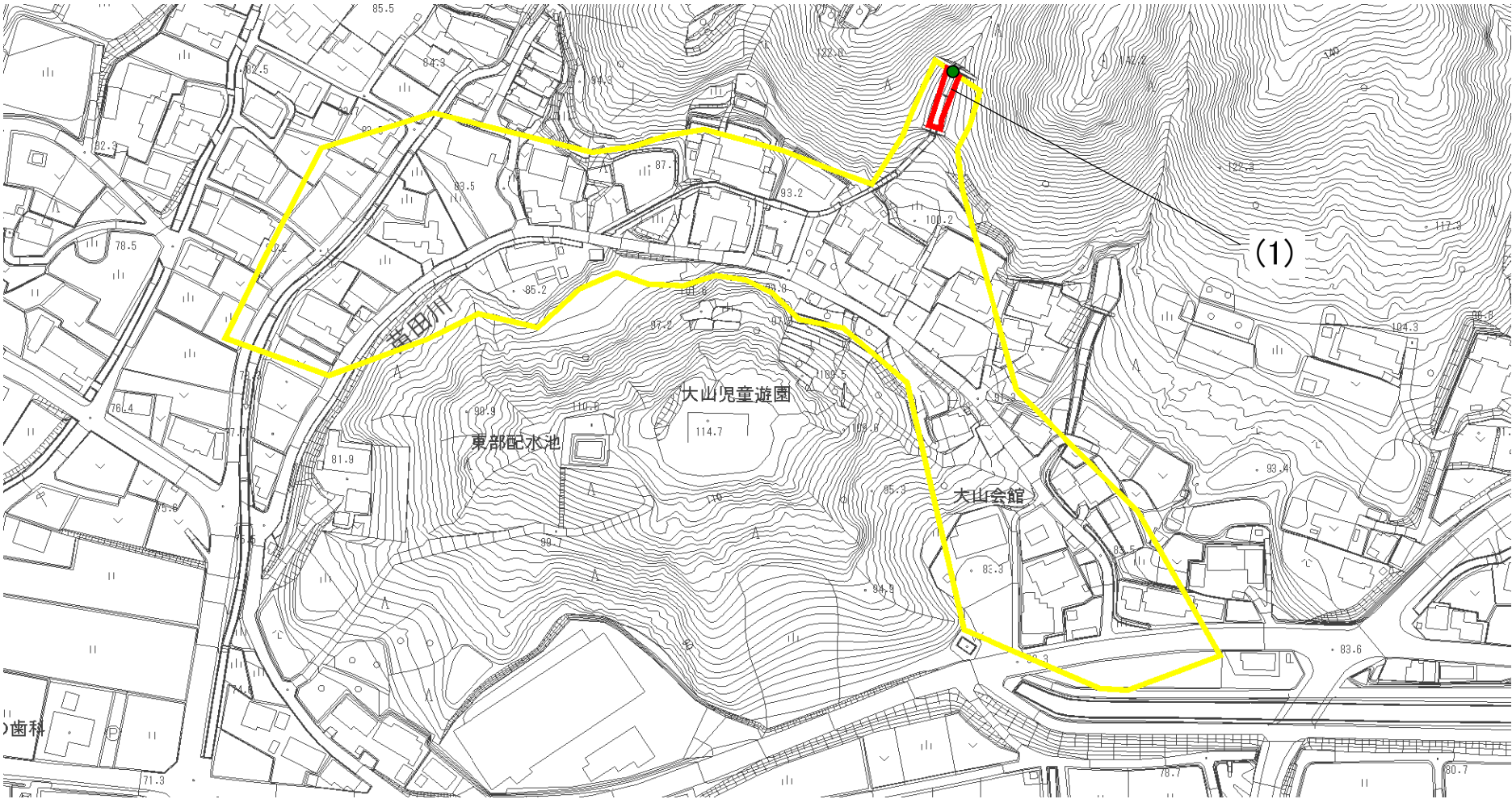
219-D-006  
大山川第1支川  
小牧市大字大山字苗田

この地図は、国土地理院長の承認を得て、同院発行の数値地図200000(地図画像)及び数値地図25000(地図画像)を複製したものである。(承認番号 平21業複、第468号)

愛知県



土砂災害警戒区域等の指定の公示に係る図書



様式-2(土)  
土砂災害警戒区域・特別警戒区域  
区域図

基準地点	●
土砂災害警戒区域	■
土砂災害特別警戒区域	■
土石流の高さが1mを超える場合、土石等の移動による力が50kN/mを超える区域	■
土石流の高さが1mを超える場合、土石等の移動による力が50kN/mを超えない区域	■

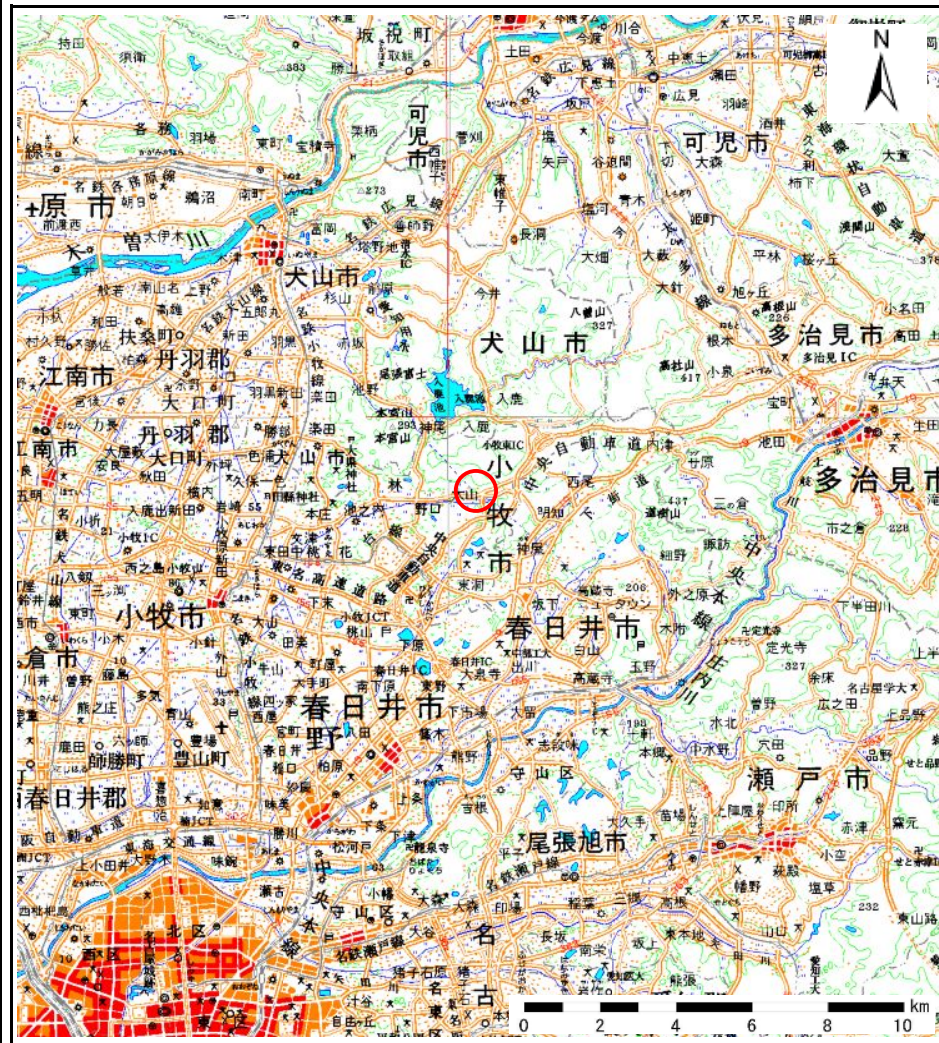
N
縮尺 1:2,500

自然現象の種類	土石流	区域番号	219-D-006
告示番号		区域の名称	大山川第1支川
告示年月日		所在地	小牧市大字大山字苗田

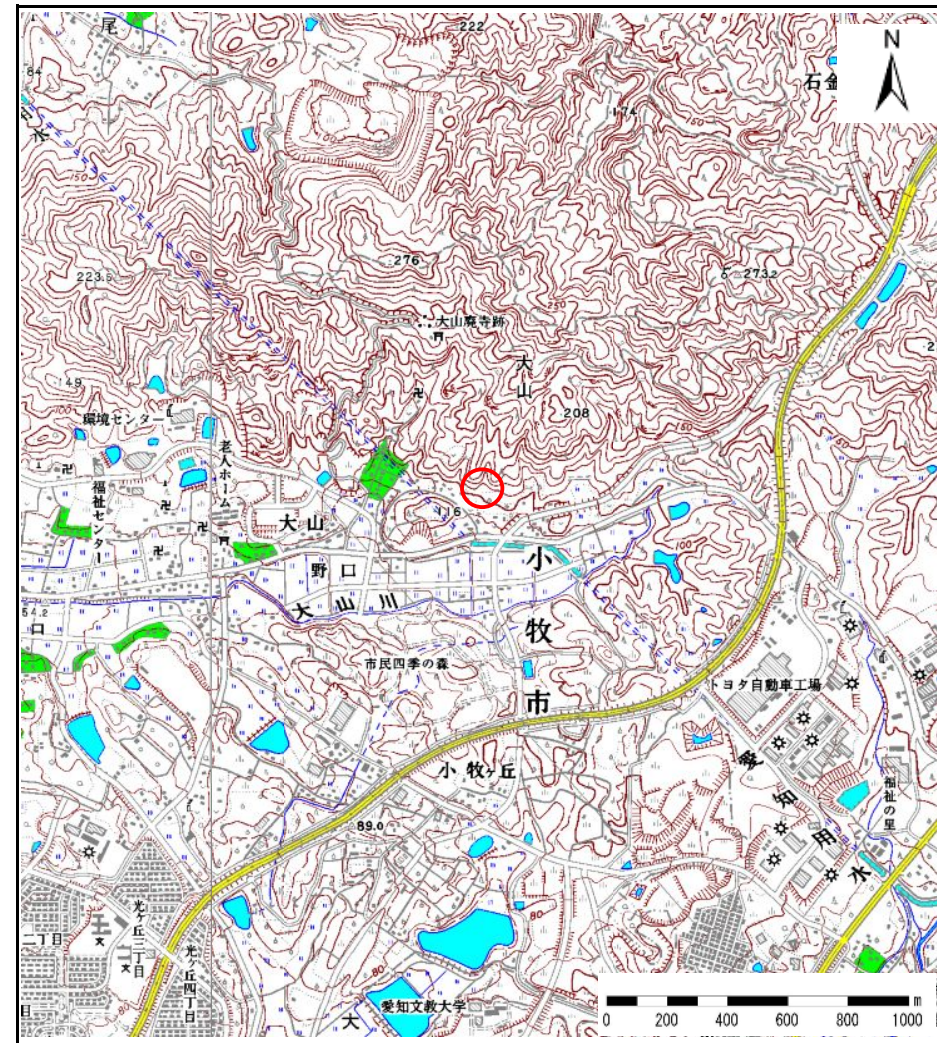
この測量成果は、国土地理院長の助言をうけて得たものである(助言番号)平21部公第158号



## 土砂災害警戒区域等の指定の公示に係る図書(その1)



(1/200,000)



(1/25,000)

様式-1(土)  
土砂災害警戒区域・特別警戒区域  
位置図

自然現象の種類  
告示番号  
告示年月日

土石流

区域番号  
区域の名称  
所在地

219-D-007

天王川

小牧市大字大山字東洞

この地図は、国土地理院長の承認を得て、同院発行の数値地図200000(地図画像)及び数値地図25000(地図画像)を複製したものである。(承認番号 平21業複、第468号)

愛知県



土砂災害警戒区域等の指定の公示に係る図書



様式-2(土)  
土砂災害警戒区域・特別警戒区域  
区域図

基準地点		N 縮尺 1:2,500	自然現象 の種類	土石流	区域番号	219-D-007
土砂災害警戒区域			告示番号		区域の名称	天王川
土砂災害特別警戒区域			告示年月日		所在地	小牧市大字大山宇東洞
土石流の高さが1mを超える場合、土石等の移動 による力が50kN/mを超える区域						
土石流の高さが1mを超える場合、土石等の移動 による力が50kN/mを超えない区域						

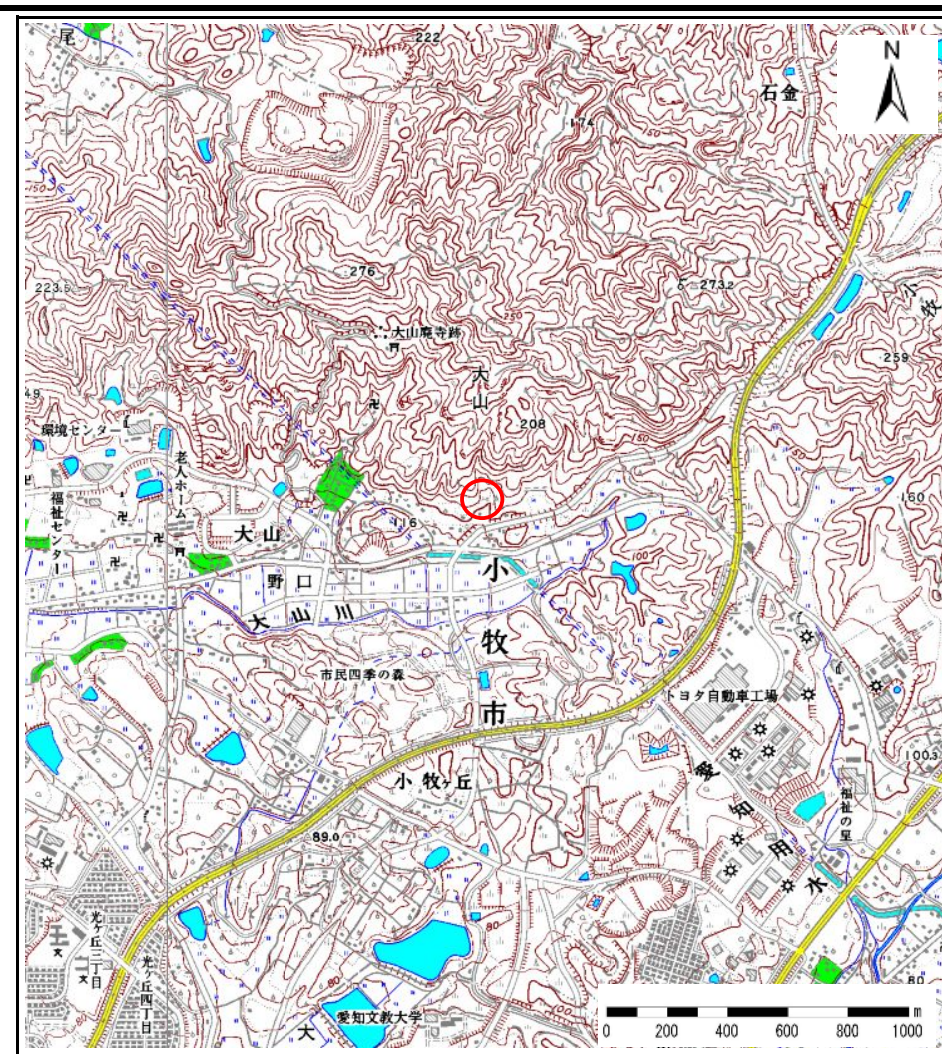
この測量成果は、国土地理院長の助言をうけて得たものである(助言番号)平21部公第158号



## 土砂災害警戒区域等の指定の公示に係る図書(その1)



(1/200,000)



(1/25,000)

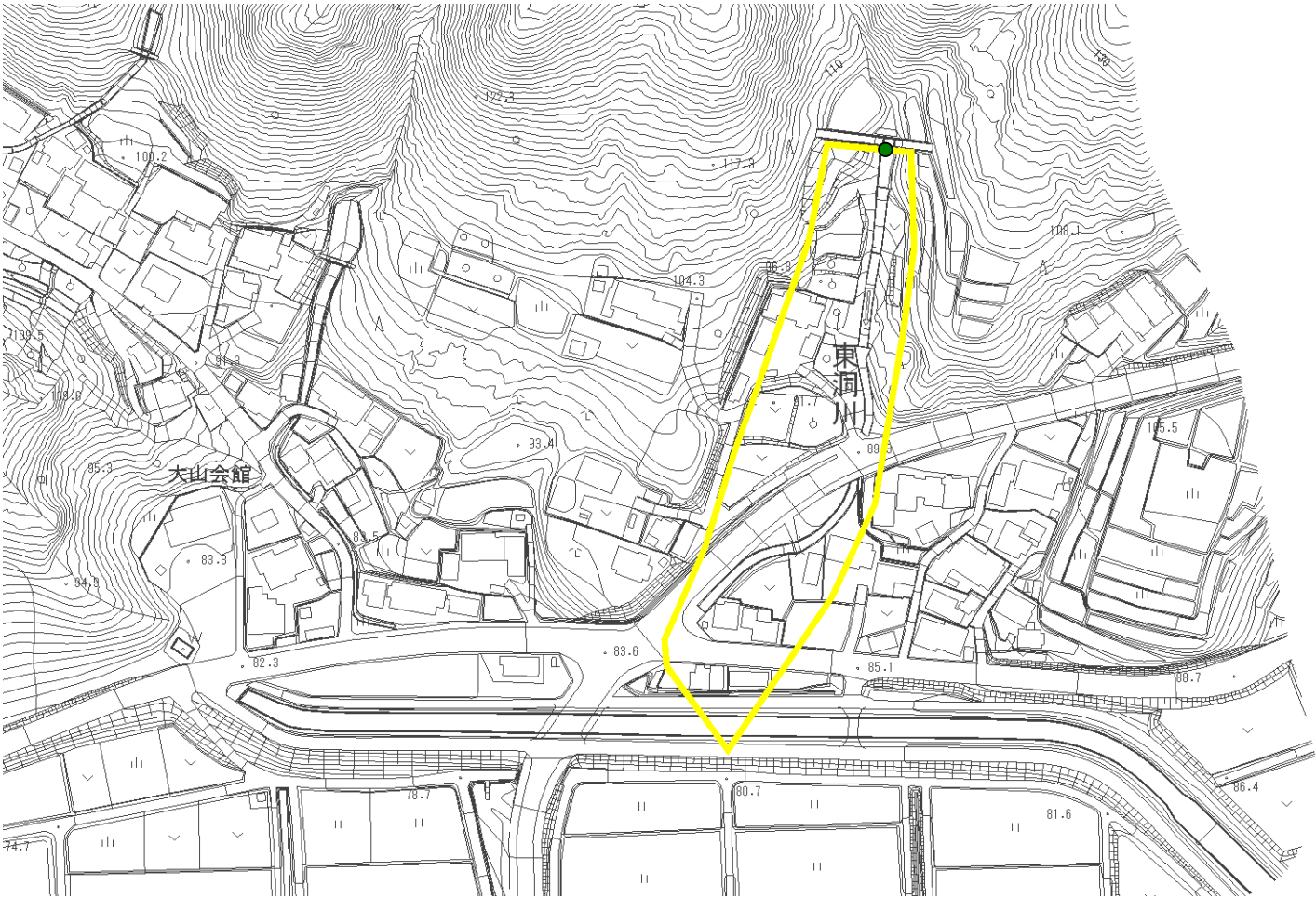
様式-1(土) 土砂災害警戒区域・特別警戒区域 位置図	自然現象の種類	土石流	区域番号	219-D-008
	告示番号		区域の名称	東洞川
	告示年月日		所在地	小牧市大字大山字東洞

この地図は、国土地理院長の承認を得て、同院発行の数値地図200000(地図画像)及び数値地図25000(地図画像)を複製したものである。(承認番号 平21業複、第468号)

愛知県



土砂災害警戒区域等の指定の公示に係る図書



0 20 40 60 80 100m

様式-2(土)  
土砂災害警戒区域・特別警戒区域  
区域図

基準地点



土砂災害警戒区域



土砂災害特別警戒区域



土石流の高さが1mを超える場合、土石等の移動  
による力が50kN/mを超える区域  
土石流の高さが1mを超える場合、土石等の移動  
による力が50kN/mを超えない区域

縮尺

1:2,500

自然現象  
の種類

土石流

区域番号

219-D-008

告示番号

区域の名称

東洞川

告示年月日

所在地

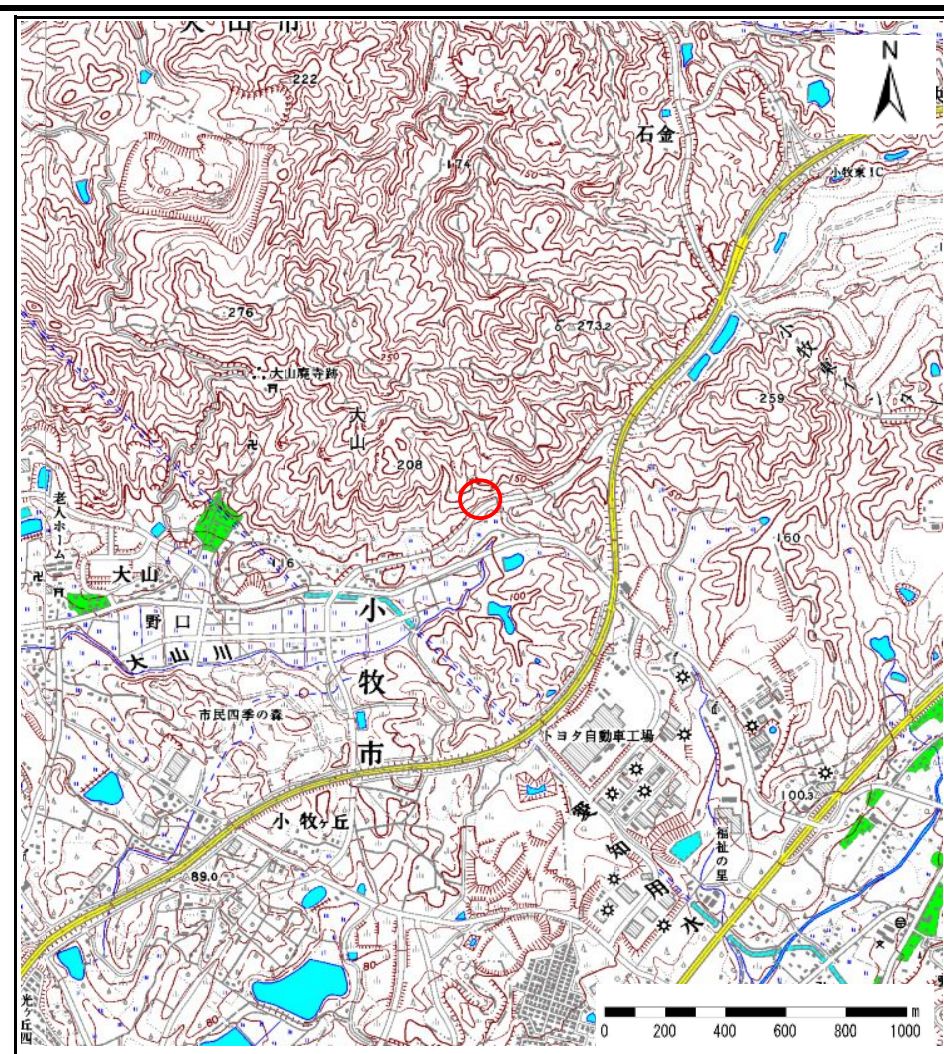
小牧市大字大山宇東洞



## 土砂災害警戒区域等の指定の公示に係る図書(その1)



(1/200,000)



(1/25,000)

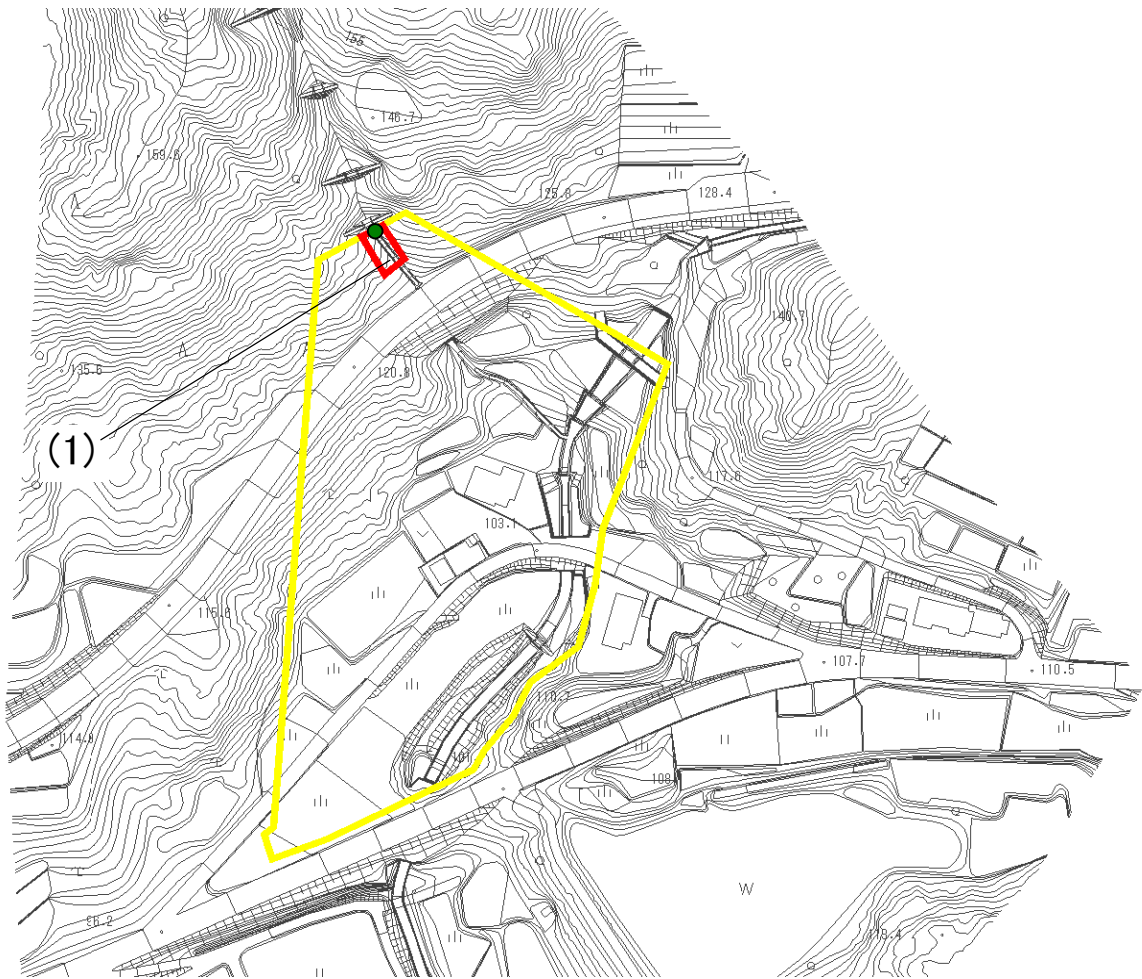
様式-1(土) 土砂災害警戒区域・特別警戒区域 位置図	自然現象の種類	土石流	区域番号	219-D-009
	告示番号		区域の名称	上六反田沢
	告示年月日		所在地	小牧市大字大山字上六反田

この地図は、国土地理院長の承認を得て、同院発行の数値地図200000(地図画像)及び数値地図25000(地図画像)を複製したものである。(承認番号 平21業複、第468号)

愛知県







土砂災害警戒区域等の指定の公示に係る図書



0 20 40 60 80 100m

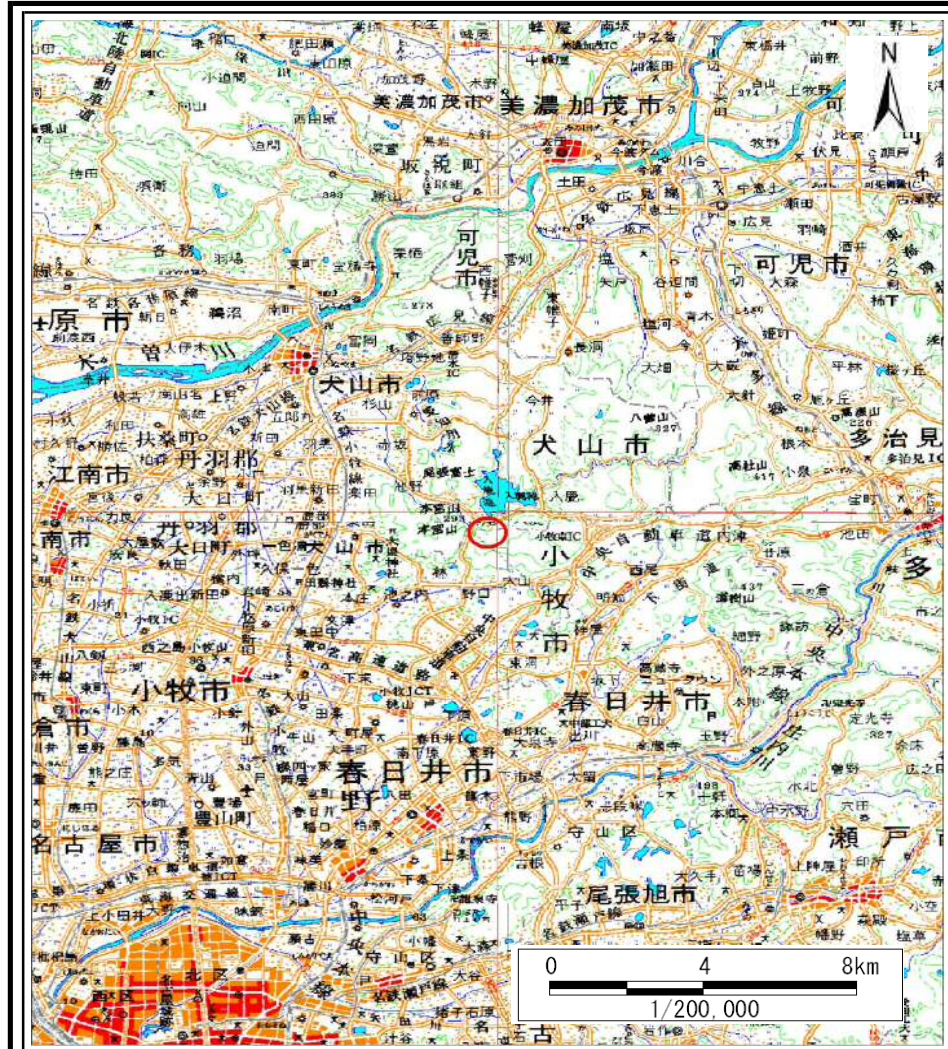
様式-2(土)  
土砂災害警戒区域・特別警戒区域  
区域図

様式-2(土) 土砂災害警戒区域・特別警戒区域 区域図	基準地点			自然現象の種類	土石流	区域番号	219-D-009
	土砂災害警戒区域			告示番号		区域の名称	上六反田沢
	土砂災害特別警戒区域		縮尺 1:2,500	告示年月日		所在地	小牧市大字大山字上六反田
	土石流の高さが1mを超える場合、土石等の移動による力が50kN/mを超える区域						
	土石流の高さが1mを超える場合、土石等の移動による力が50kN/mを超えない区域						

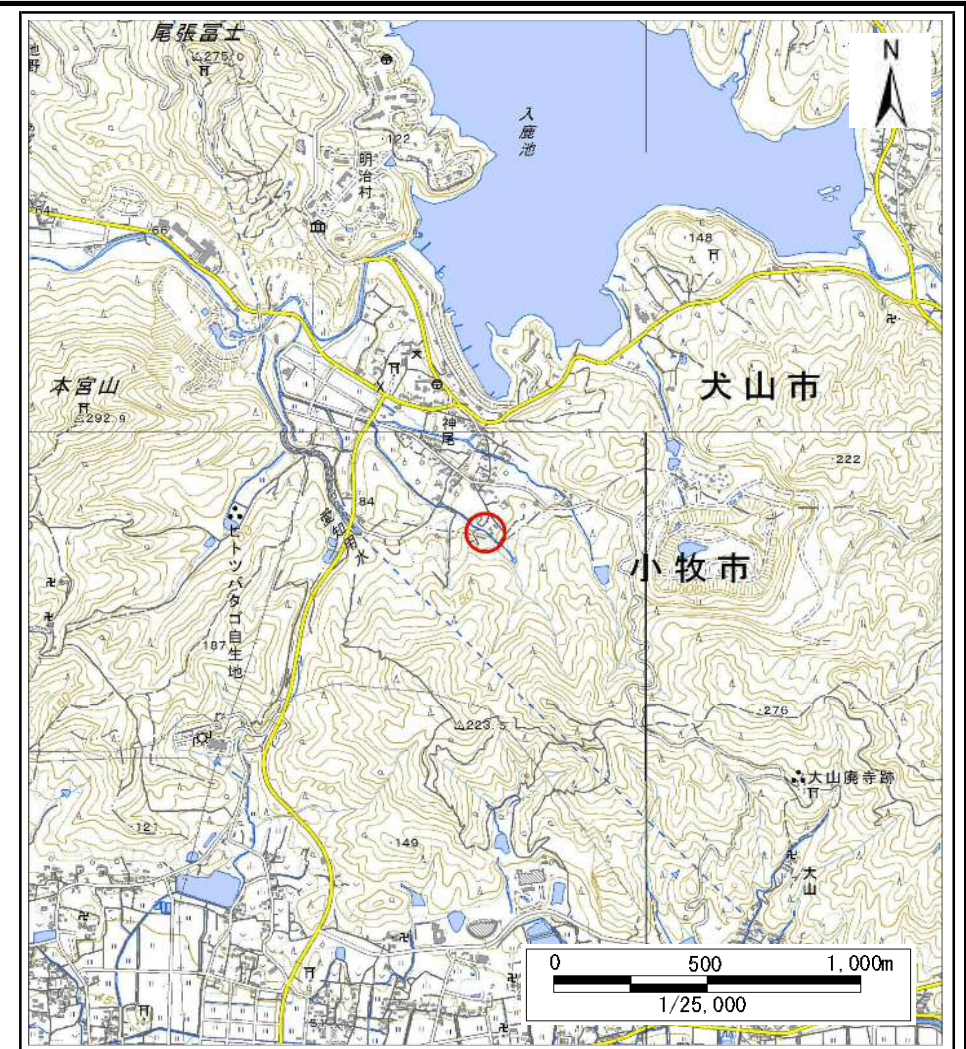
この測量成果は、国土地理院長の助言をうけて得たものである(助言番号)平21部公第158号



## 土砂災害警戒区域等の指定の公示に係る図書(その1)



(1/200,000)



(1/25,000)

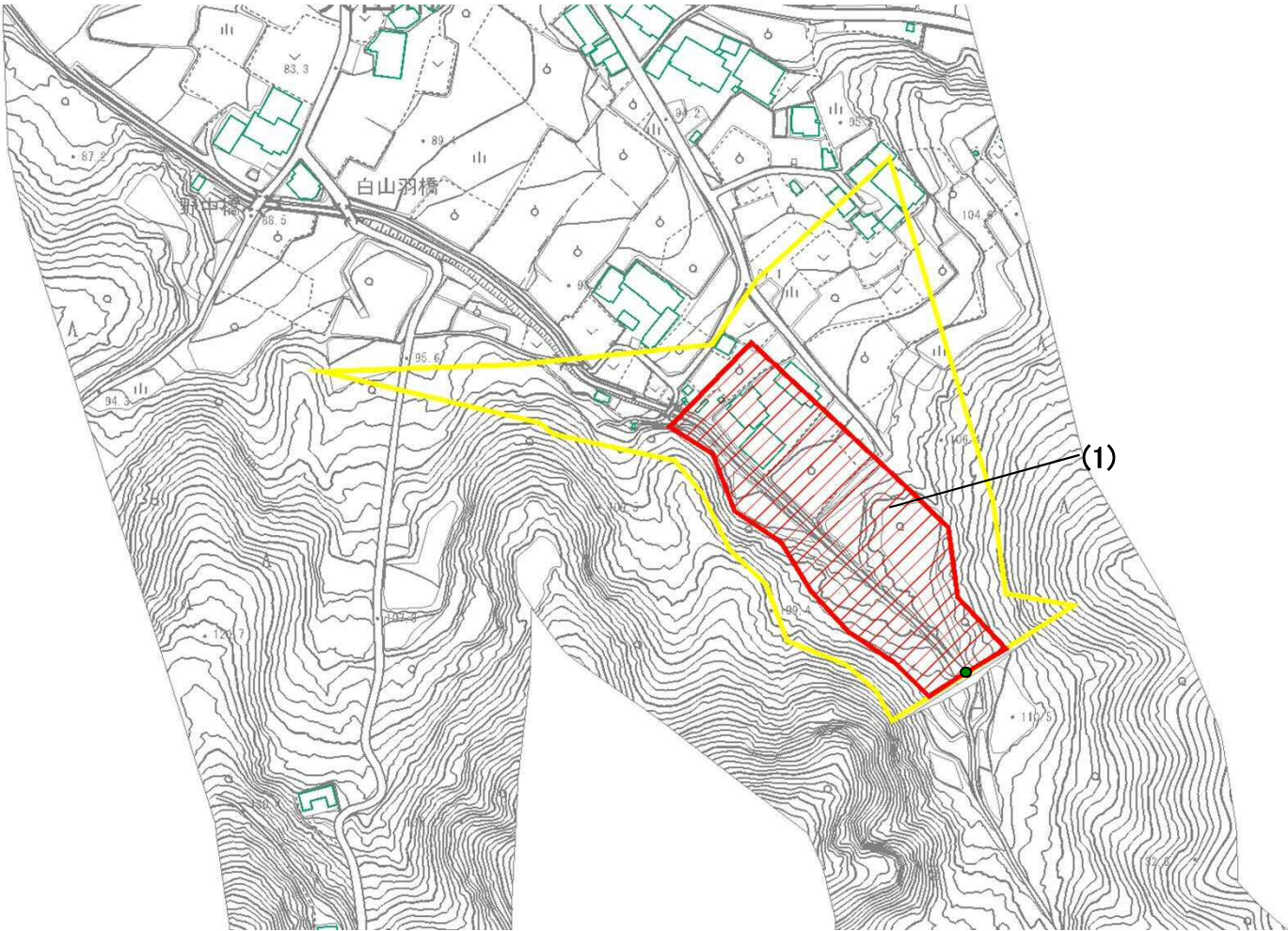
様式-1(土) 土砂災害警戒区域・特別警戒区域 位置図	自然現象の種類	土石流	区域番号	219-D-010
	告示番号		区域の名称	神尾前沢
	告示年月日		所在地	小牧市大字野口字神尾前

この地図は、国土地理院長の承認を得て、同院発行の電子地形図25000及び電子地形図20万を複製したものである。(承認番号 平28情複、第713号)

愛知県



土砂災害警戒区域等の指定の公示に係る図書

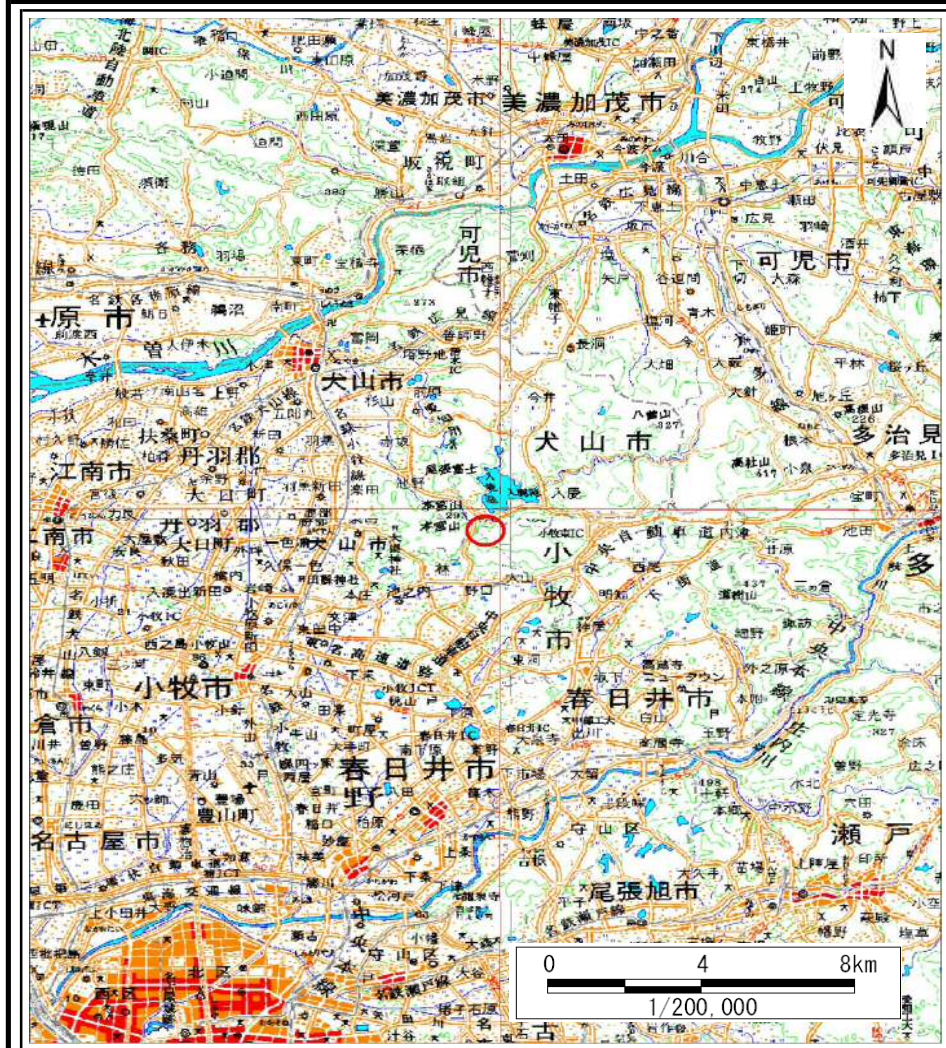


様式-2(土)  
土砂災害警戒区域・特別警戒区域  
区域図

基準地点	●	N 縮尺 1:2,500	自然現象 の種類	土石流	区域番号	219-D-010
土砂災害警戒区域	■		告示番号		区域の名称	神尾前沢
土砂災害特別警戒区域	■		告示年月日		所在地	小牧市大字野口字神尾前
土石流の高さが1mを超える場合、土石等の移動 による力が50kN/m <sup>2</sup> を超える区域		■				
土石流の高さが1mを超える場合、土石等の移動 による力が50kN/m <sup>2</sup> を超えない区域		■				



## 土砂災害警戒区域等の指定の公示に係る図書(その1)



(1/200,000)



(1/25,000)

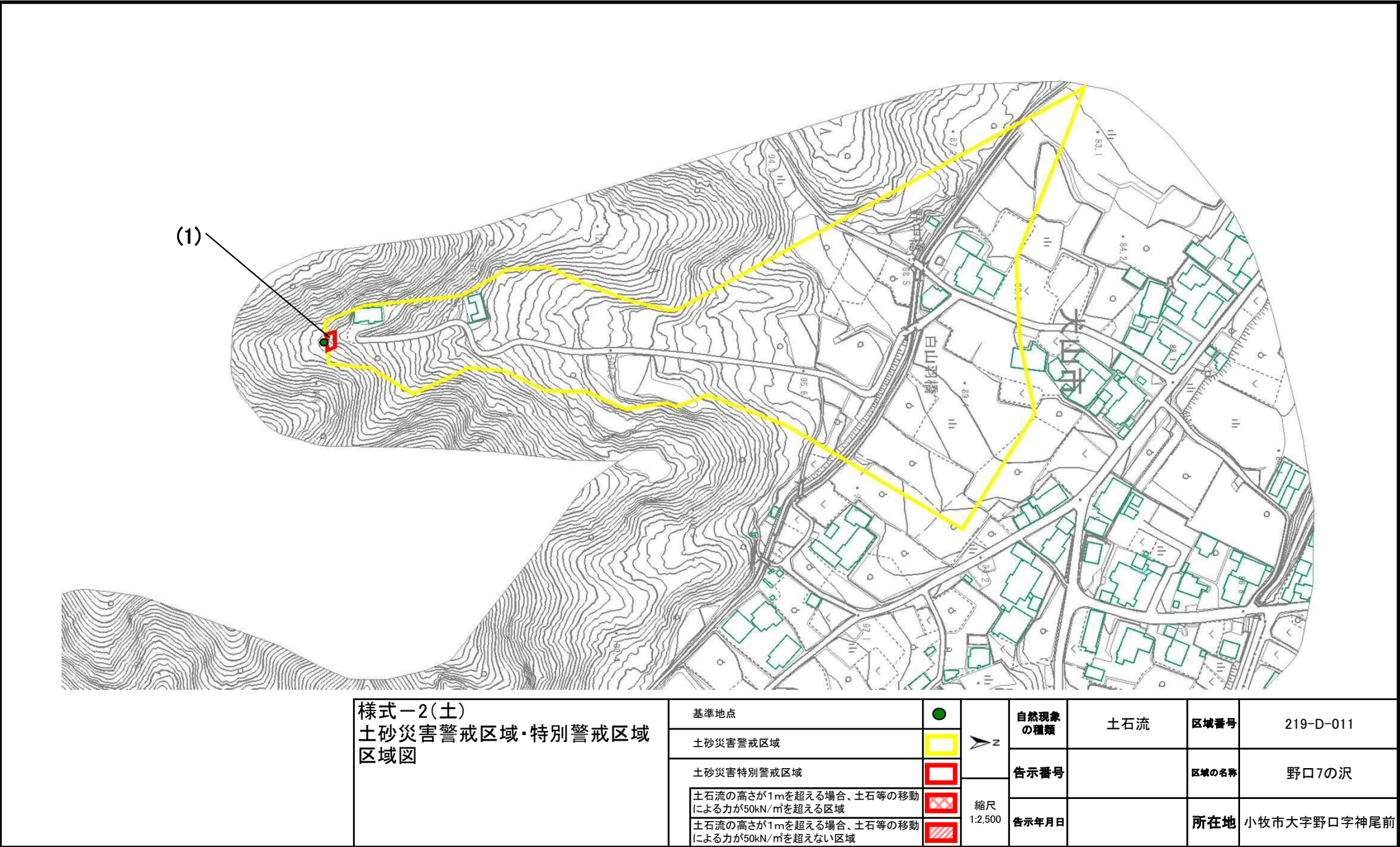
様式-1(土) 土砂災害警戒区域・特別警戒区域 位置図	自然現象の種類	土石流	区域番号	219-D-011
	告示番号		区域の名称	野口7の沢
	告示年月日		所在地	小牧市大字野口字神尾前

この地図は、国土地理院長の承認を得て、同院発行の電子地形図25000及び電子地形図20万を複製したものである。(承認番号 平28情複、第713号)

愛知県



土砂災害警戒区域等の指定の公示に係る図書



この測量成果は、国土地理院長の助言をうけて得たものである(助言番号) 平29 部公 第43号