

「令和4年度こまきこども未来大学」 会場について

A. なつやすみ講座に使える会場

① ワクティブこまき多目的室1・2（ラピオ2F）

	収容人数
多目的室1	36人
多目的室2	30人

※ 多目的室1と2は仕切りを外しての一体利用もできます。

●利用可能時間 = 10:00~20:30

●貸出備品 = 長机、椅子、プロジェクター、スクリーン、音響機器（ワイヤレスマイク）、ホワイトボード

※その他ご相談ください。



▲多目的室1と2を一体利用した際の写真

② こまきこども未来館 体験ひろば（ラピオ3階）

●利用可能時間 = （午前）10:00～12:30 （午後）14:30～18:00

※内容、定員や空き状況によって適切なお部屋を調整します。



工作に使うワークスペース 1



使い道の多いワークスペース 2



デジタル機器が揃ったプログラミングラボ 1



カーペット敷きのプログラミングラボ 2



オープンなイベントスペース



交流・体験CAMPの様子

③ まなび創造館研修室1・2、多目的室1・2、学習室（ラピオ内）

	収容定員
研修室 1	27 人
研修室 2	36 人
多目的室 1	47 人
多目的室 2	27 人
学習室	21 人

※1と2は仕切りを外しての一体利用もできます。

●利用可能時間 = 10:00~16:30

※定員や空き状況によって、適切なお部屋を調整します。



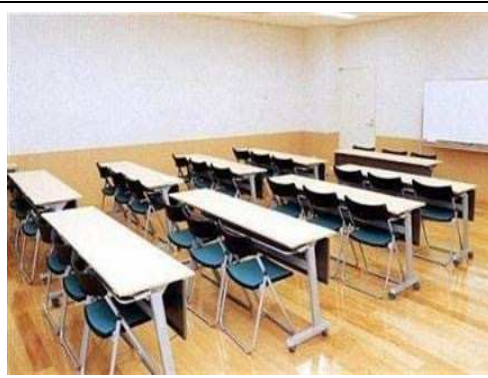
研修室 1



研修室 2



多目的室 1



多目的室 2



学習室

④ まなび創造館料理教室（ラピオ5F）

	収容定員
料理教室	25人（調理台1台につき定員5人）

● 利用可能時間 = 10:00～16:30

※5台の調理台があり、料理講座、実習に使用できます。

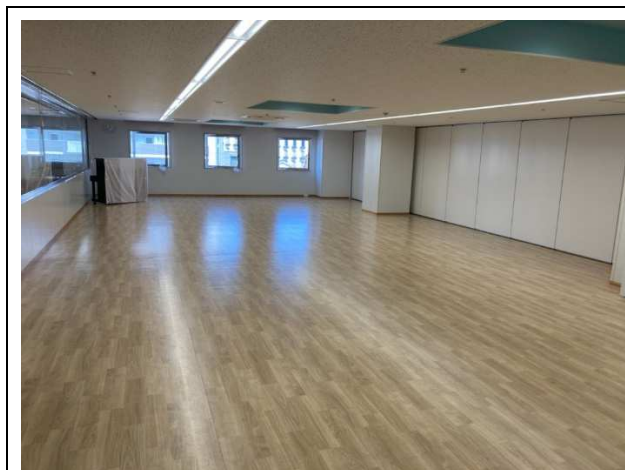


⑤ こまきこども未来館クラブ室1・2（ラピオ3F）

	収容人数
クラブ室1	約40人
クラブ室2	約30人

※クラブ室1と2は仕切りを外しての一体利用もできます。

● 利用可能時間 = 10:00～17:30



クラブ室1



クラブ室2

⑥ こまきこども未来館ダンススタジオ（ラピオ2F）

	収容人数
ダンススタジオ	約 40 人

● 利用可能時間 = 10:00～17:30

※男女更衣室あります。



B. 交流・体験 CAMP に使える会場

こまきこども未来館内

ブースの広さ：1.8m×1.8m

貸し出し備品：机、椅子、消毒液



C. (仮称)こまき市民活動祭特設ブースに使える会場

ラピオ2～5階内

ブースの広さ：3.8m×1.8m 予定

貸し出し備品：机、椅子

※前回開催の様子は、別紙第6回 「(仮称)こまき市民活動祭」 出展募集要項をご参照ください。