

(1) 今年度の事業計画について



図1 主郭地区 整備計画図 (修正基本計画)

① 主郭地区第3工区整備実施設計 (図2)

- ・概要：昨年度の第2工区に引き続き、主郭東側の第3工区約1,390 m²について、整備実施設計を行う。
- ・期間：令和4年6月中旬～令和5年3月

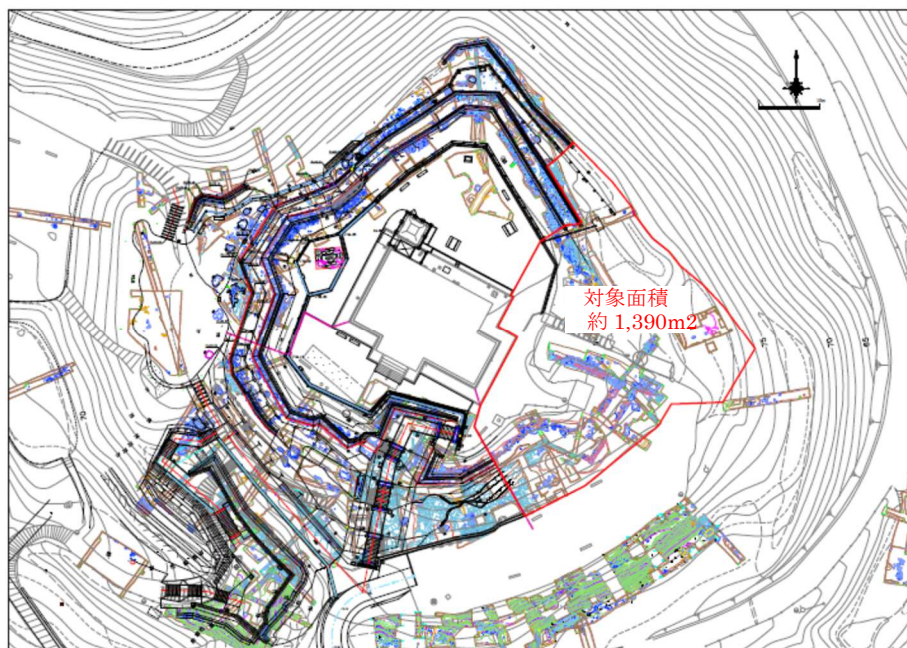


図2 第3工区実施設計対象範囲

② 主郭地区第1工区整備工事（図3）

- ・概要：主郭西側の第1工区約1,270 m²について、整備工事を実施する。
- ・期間：令和4年8月～令和5年3月

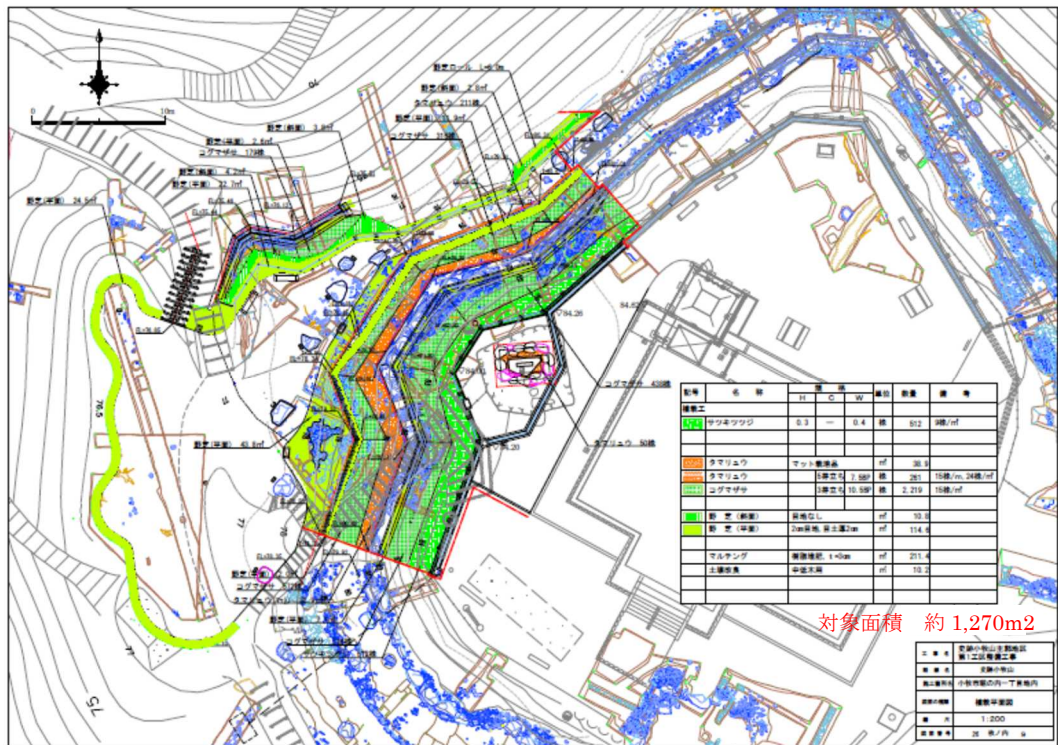


図3 第1工区整備工事対象範囲

③ 小牧山城史跡情報館周辺（管理道部分）整備工事（図4）

- ・概要：管理道部分及びその周囲約2,500 m²について整備工事を行う。
- ・期間：令和4年8月～令和5年3月



図4 小牧山城史跡情報館周辺（管理道部分）整備工事範囲

④ 主郭地区第3・4工区発掘調査（図5）

- ・調査面積：約200 m²
- ・調査期間：令和4年7月～12月
- ・調査目的：主郭地区第3・4工区整備設計のための遺構、地形等の確認

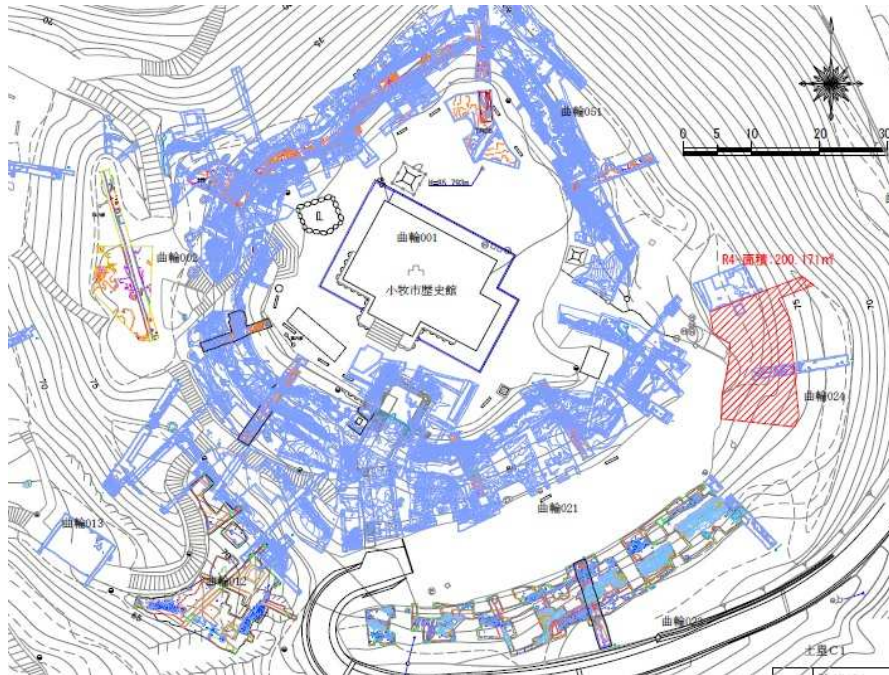


図5 主郭地区第3・4工区発掘調査対象範囲