

参考資料

身体活動・運動部会の取組み

ナッジ理論を活用した「+10（プラステン）」の普及啓発

多世代交流プラザ 2階 エスカレーター横

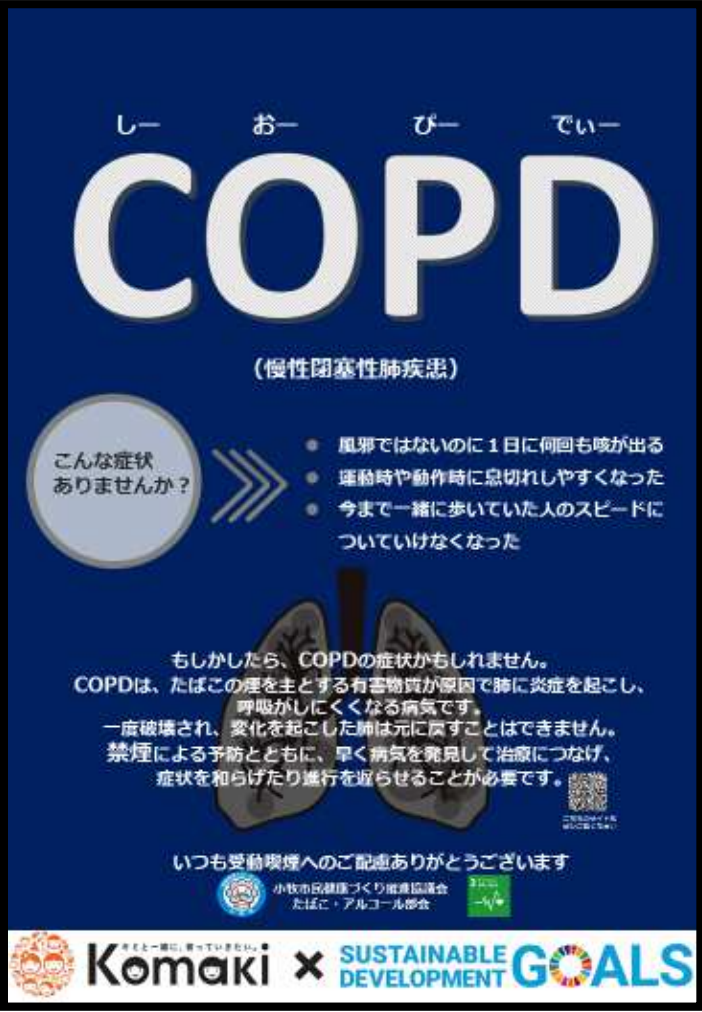


たばこ・アルコール部会の取組み

○未成年の喫煙・飲酒予防のための普及啓発用ポスター



○COPD普及啓発用ポスター



ワークライフバランスの実現に向けた調査

調査期間：令和4年7月から8月

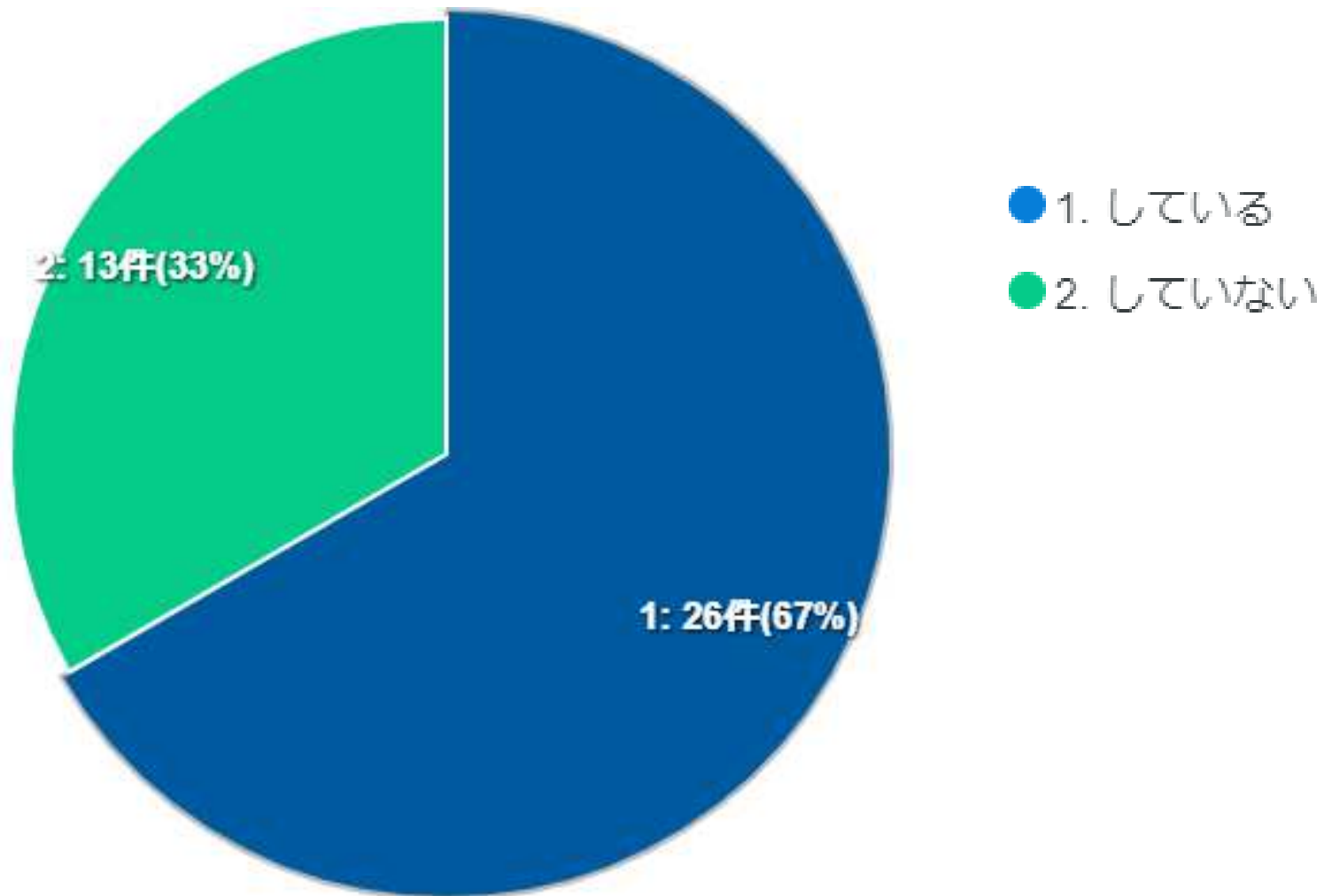
調査方法：郵送にて案内しWEBで回答

各企業労務担当者様・健康づくり担当者へ回答依頼

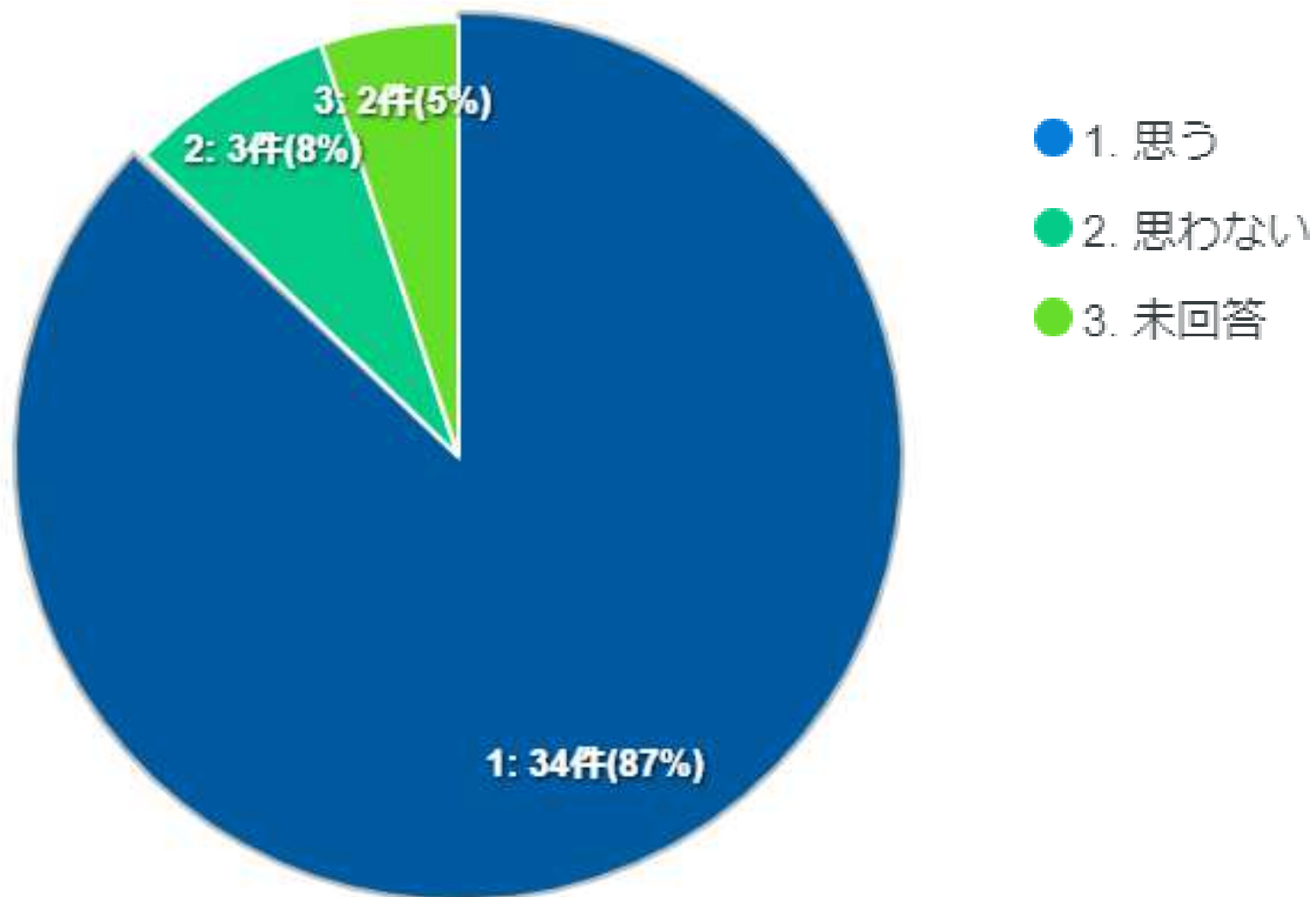
回答：39 事業所／300 事業所

| 業種 | 数 |
|---------------|----|
| 建設業 | 12 |
| 製造業 | 12 |
| 卸売業・小売業 | 4 |
| 金融業・保険業 | 0 |
| 宿泊業・飲食サービス業 | 1 |
| 生活関連サービス業・娯楽業 | 1 |
| 医療・福祉 | 2 |
| 運輸業・郵便業 | 1 |
| 情報通信業 | 1 |
| その他 | 5 |

ワークライフバランスの推進をしていますか。^{参考資料}



ワークライフバランスの推進がこころの健康につながると
思いますか。



ワークライフバランスの推進のため、課題となることは何ですか。
(選択はいくつでも)

| | |
|---------------------|----|
| 1. 人材の確保が困難になる | 13 |
| 2. 人件費の増加につながる | 16 |
| 3. 労働生産性や売り上げが低下する | 5 |
| 4. 勤務表の作成が困難になる | 5 |
| 5. 人手が不足している | 18 |
| 6. 企業風土を急に変えることが難しい | 9 |
| 7. 非正社員が多い | 3 |
| 8. 特にない | 4 |
| 9. その他 | 1 |
| 10. 未回答 | 1 |

ワークライフバランスの推進のため、取り組みたいと考えていることはありますか。（選択はいくつでも）

| | |
|----------------------------|----|
| 1. 管理職の意識改革 | 15 |
| 2. 労働者の意識改革 | 18 |
| 3. 有給休暇取得推進のためのキャンペーン | 2 |
| 4. メンタルヘルス対策など健康を重視する経営の促進 | 9 |
| 5. 相互理解の促進 | 9 |
| 6. 柔軟な働き方の周知啓発 | 11 |
| 7. コミュニケーションの促進等快適な職場づくり | 22 |
| 8. 特にない | 5 |
| 9. 未回答 | 1 |
| 10. その他 | 1 |

市の行政に期待することがありますか。
(選択はいくつでも)

| | |
|-----------------|----|
| 1. 事業所への情報提供 | 15 |
| 2. 社会全体への周知啓発 | 13 |
| 3. 健康経営推進のための支援 | 19 |
| 4. 特にない | 8 |
| 5. 未回答 | 1 |
