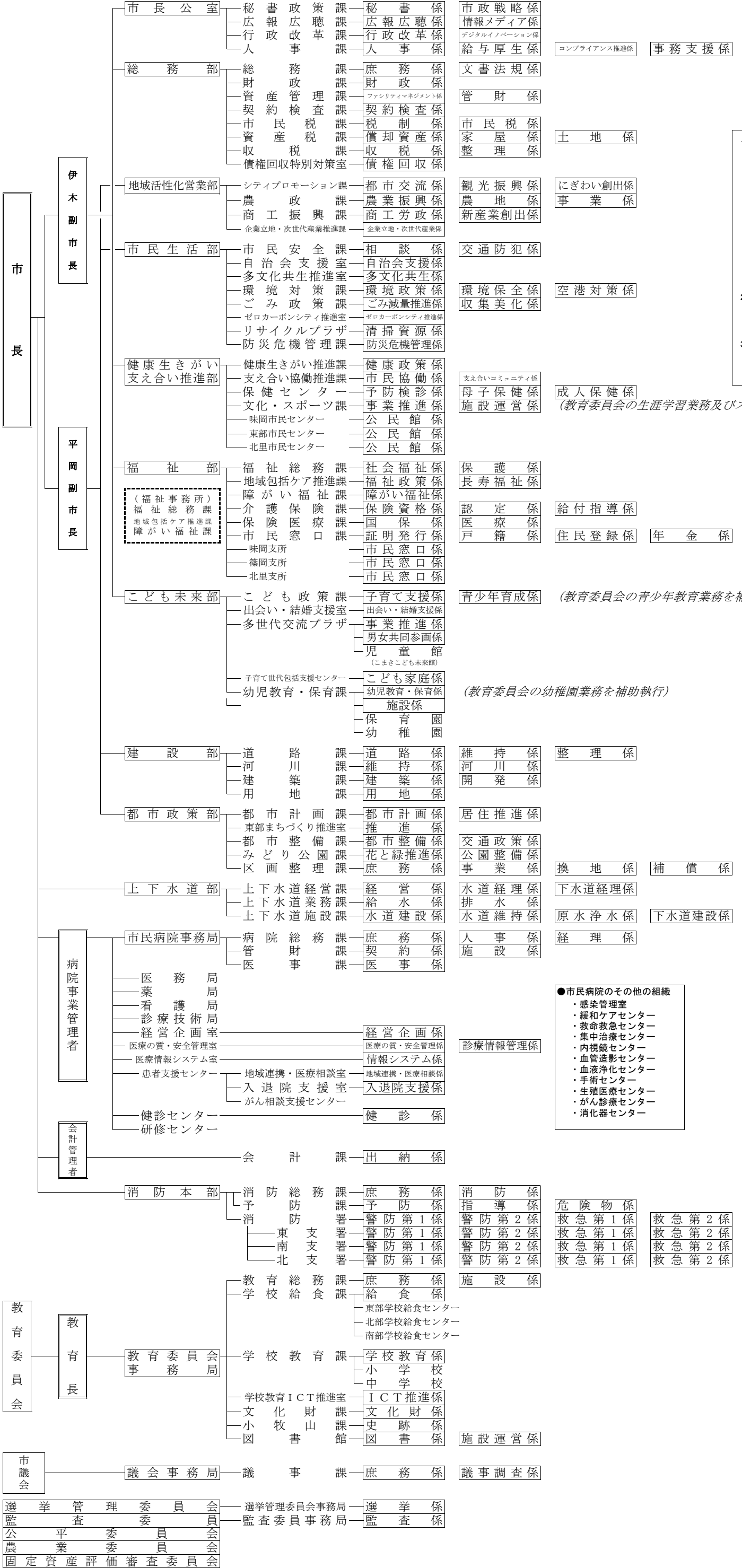


令和6年4月 小牧市行政組織図

14部68課3市民センター(支所)151係



- 1 副市長事務分担**
- 【伊木利彦副市長】
市長公室・総務部
健康生きがい支え合い推進部
福祉部
子ども未来部
市民病院
会計課
教育委員会事務局
議会事務局
選挙管理委員会事務局
監査委員事務局
- 【平岡健一副市長】
地域活性化営業部
市民生活部
建設部
都市政策部
上下水道部
消防本部
- 2 副市長共同担任事務**
自治基本条例第19条第1項に規定する基本計画、財政運営、組織、人事、防災及び危機管理に関する事務
- 3 重要な事務の合議**
議事に付議する事項、その他重要な事項

- 市民病院のその他の組織
- ・感染管理室
 - ・緩和ケアセンター
 - ・救命救急センター
 - ・集中治療センター
 - ・内視鏡センター
 - ・血管造影センター
 - ・血液浄化センター
 - ・手術センター
 - ・生殖医療センター
 - ・がん診療センター
 - ・消化器センター

- 選挙管理委員会
監査委員会
公平委員会
農業委員会
固定資産評価審査委員会