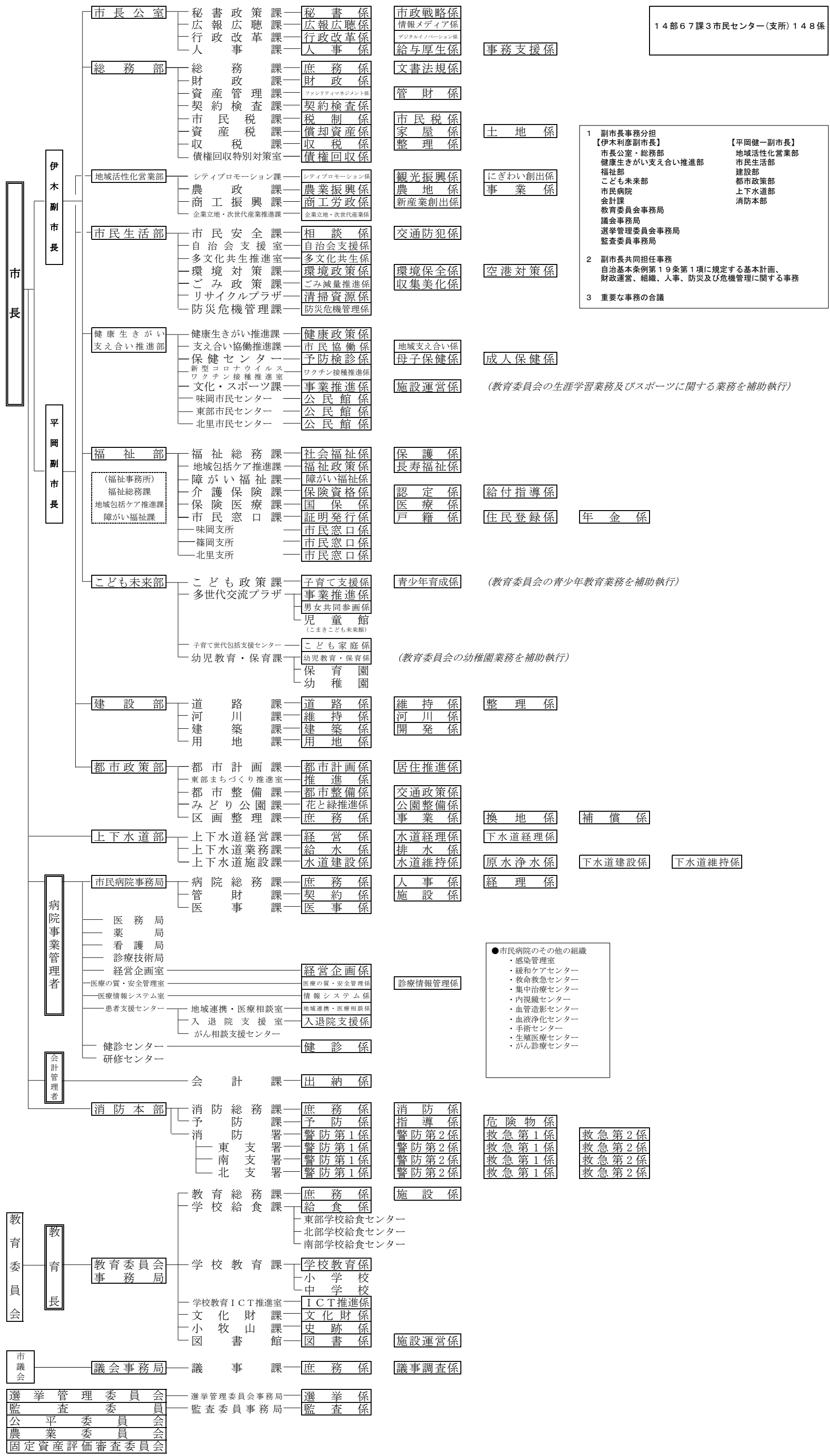


令和4年4月 小牧市行政組織図



14部67課3市民センター(支所)148係

- 1 副市長事務分担**
 【伊木利彦副市長】
 市長公室・総務部
 健康生きがい支え合い推進部
 福祉部
 子ども未来部
 市民病院
 会計課
 教育委員会事務局
 議会事務局
 選挙管理委員会事務局
 監査委員事務局
- 【平岡健一副市長】
 地域活性化営業部
 市民生活部
 建設部
 都市政策部
 上下水道部
 消防本部
- 2 副市長共同担当事務**
 自治基本条例第19条第1項に規定する基本計画、
 財政運営、組織、人事、防災及び危機管理に関する事務
- 3 重要な事務の合議**

(教育委員会の生涯学習業務及びスポーツに関する業務を補助執行)

(教育委員会の青少年教育業務を補助執行)

(教育委員会の幼稚園業務を補助執行)

- 市民病院のその他の組織
- 感染管理室
 - 緩和ケアセンター
 - 救命救急センター
 - 集中治療センター
 - 内視鏡センター
 - 血管造影センター
 - 血液浄化センター
 - 手術センター
 - 生殖医療センター
 - がん診療センター

- 危険物係
 救急第1係
 救急第2係
 救急第1係
 救急第2係
 救急第1係
 救急第2係