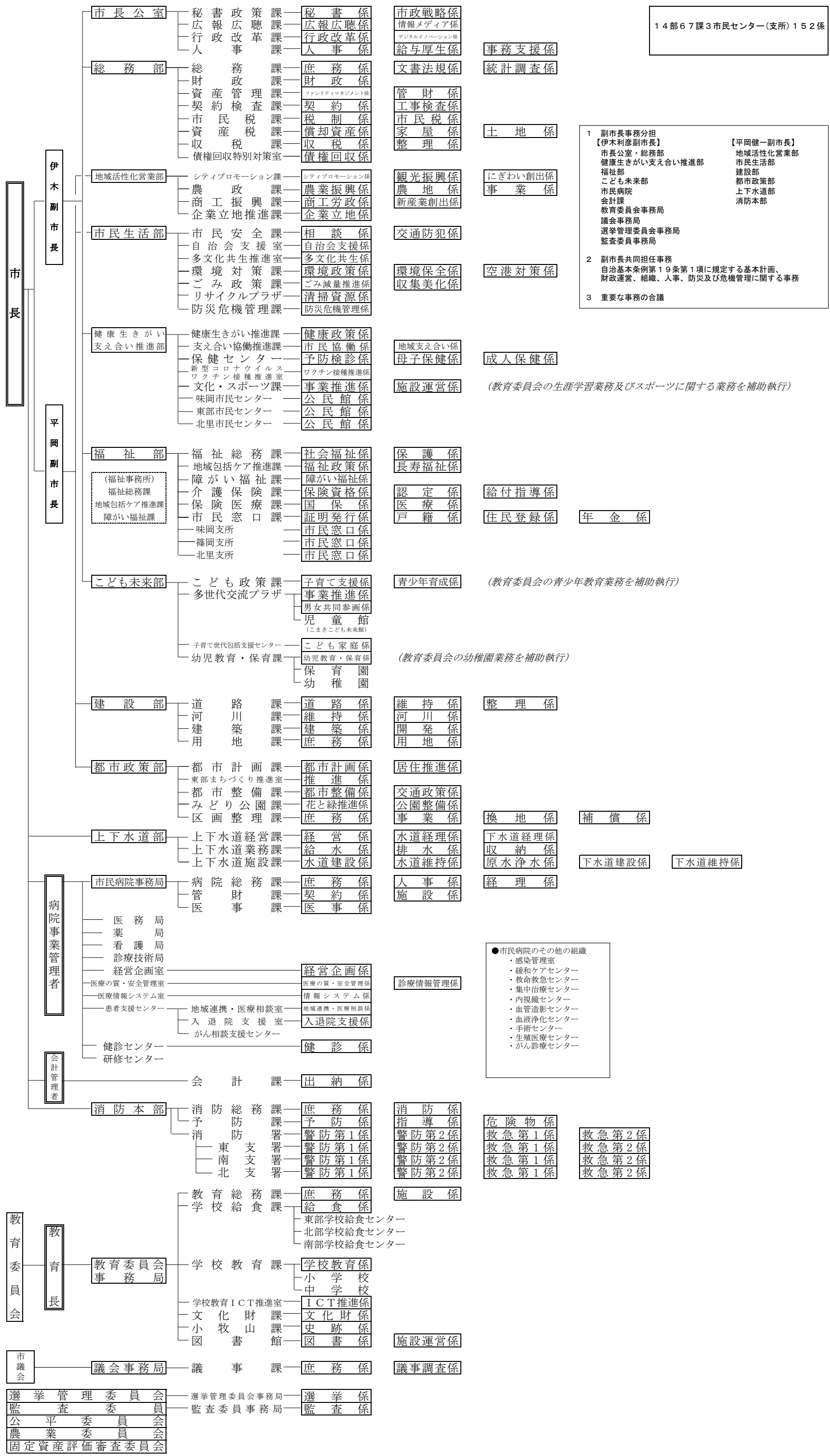


令和3年4月 小牧市行政組織図



14部67課3市民センター(支所)152係

- 1 副市長事務分担
【伊木利彦副市長】
市長公室・総務部
健康生きがい支え合い推進部
福祉部
子ども未来部
市民病院
会計課
教育委員会事務局
議会事務局
選挙管理委員会事務局
監査委員事務局
【平岡健一副市長】
地域活性化営業部
市民生活部
建設部
都市政策部
上下水道部
消防本部
2 副市長共同担当事務
自治基本条例第19条第1項に規定する基本計画、
財政運営、組織、人事、防災及び危機管理に関する事務
3 重要な事務の合議

(教育委員会の生涯学習業務及びスポーツに関する業務を補助執行)

(教育委員会の青少年教育業務を補助執行)

(教育委員会の幼稚園業務を補助執行)

- 市民病院のその他の組織
・感染管理室
・緩和ケアセンター
・救命救急センター
・集中治療センター
・内視鏡センター
・血管造影センター
・血液浄化センター
・手術センター
・生殖医療センター
・がん診療センター

- 選挙管理委員会
監査委員
平農委員
固定資産評価審査委員会