

社会資本総合整備計画 防災・安全交付金

令和02年01月16日

計画の名称	小牧市における良好な水環境の形成と浸水対策による被害の軽減（防災・安全）											
計画の期間	令和02年度～令和06年度（5年間）										重点配分対象の該当	
交付対象	小牧市											
計画の目標	令和4年3月までに小牧市下水道事業のストックマネジメント計画を策定し、また、策定したストックマネジメント計画に基づき老朽化が進む桃花台汚水中継ポンプ場の更新工事を行うことで、下水道施設の安全性の確保と良質な下水道サービスの持続的な提供に努める。 令和7年3月までに雨水施設（ポンプ場）の詳細な調査を行い、ストックマネジメント計画を変更する。											
全体事業費（百万円）	合計（A+B+C+D）	218	A	218	B	0	C	0	D	0	効果促進事業費の割合C / (A+B+C+D)	0 %

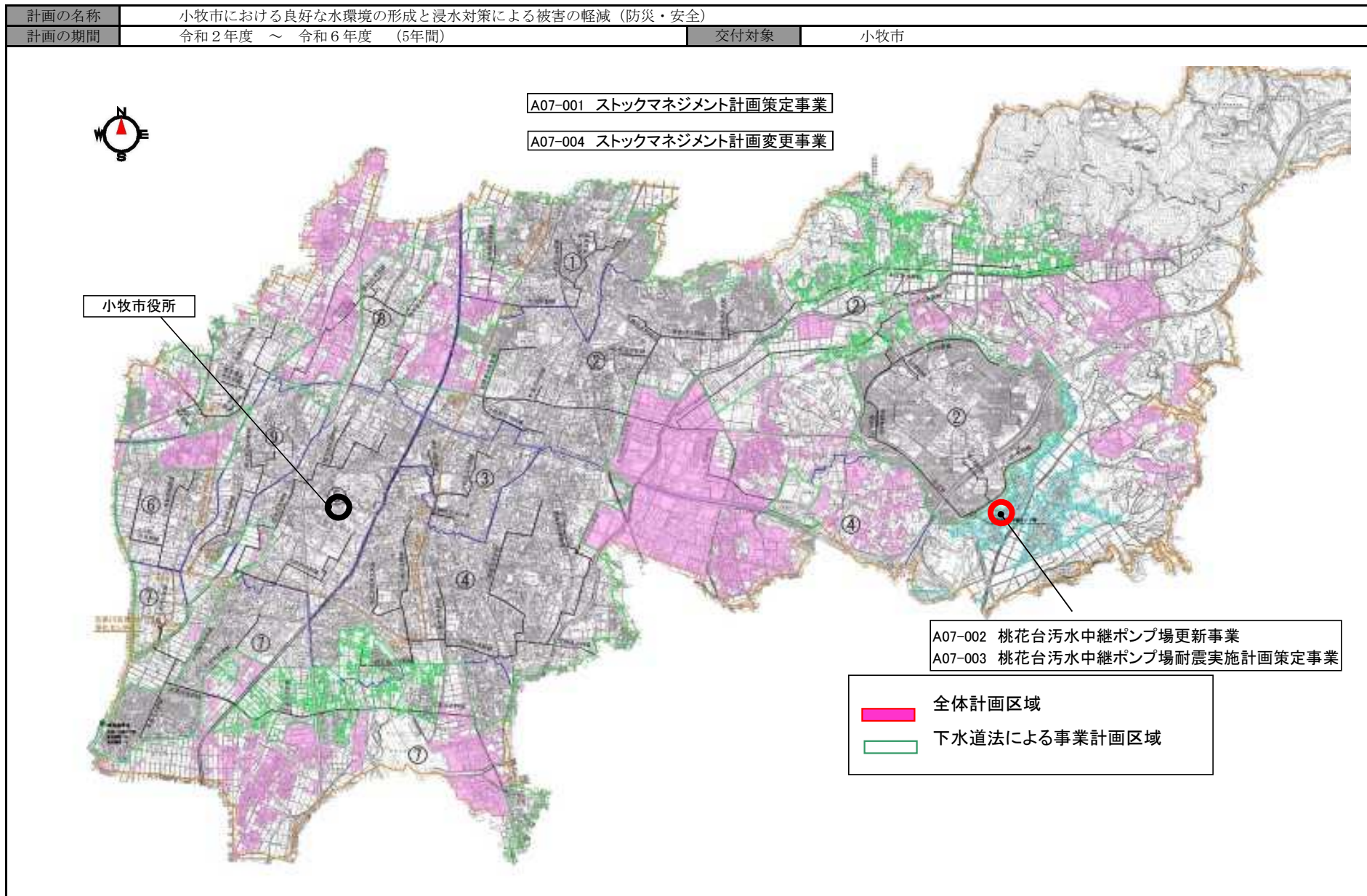
番号	計画的成果目標（定量的指標）	定量的指標の現況値及び目標値		
		定量的指標の定義及び算定式		
		当初現況値	中間目標値	最終目標値
		R2当初	R4末	R6末
1	令和4年3月末までにストックマネジメント計画を策定する。			
	ストックマネジメント計画の策定率	0%	100%	100%
	ストックマネジメント計画を策定した下水道施設（箇所） / 小牧市が所管する下水道施設（箇所）			
2	策定したストックマネジメント計画に基づき、令和4年度から桃花台汚水中継ポンプ場の施設更新の設計及び工事を行う。			
	桃花台汚水中継ポンプ場工事進捗率	0%	0%	46%
	桃花台汚水中継ポンプ場更新工事（令和4年度～令和8年度）の進捗率			
3	令和7年3月末までに雨水施設（ポンプ場）の詳細な調査を行い、ストックマネジメント計画を変更する。			
	詳細な調査を行った雨水施設（ポンプ場）の実施率	0%	0%	100%
	詳細な調査を行った雨水施設（ポンプ場）（箇所） / 小牧市が所管する雨水施設（ポンプ場）（4箇所）			

備考等	個別施設計画を含む	-	国土強靱化を含む	-	定住自立圏を含む	-	連携中枢都市圏を含む	-	流域水循環計画を含む	-	地域再生計画を含む	-	避難確保計画の策定	避難行動要支援者名簿の提供
-----	-----------	---	----------	---	----------	---	------------	---	------------	---	-----------	---	-----------	---------------

A 基幹事業

基幹事業(大)	番号	事業種別	地域種別	交付対象	直接間接	事業者	種別1	種別2	要素となる事業名 (事業箇所)	事業内容 (延長・面積等)	市区町村名/ 港湾・地区名	事業実施期間(年度)					全体事業費 (百万円)	費用 便益比	個別施設計画 策定状況
												R02	R03	R04	R05	R06			
一体的に実施することにより期待される効果																			
備考																			
下水道事業	A07-001	下水道	一般	小牧市	直接	小牧市	-	-	ストックマネジメント計画策定事業	計画策定委託	小牧市						16	-	
	A07-002	下水道	一般	小牧市	直接	小牧市	ポンプ場	改築	桃花台汚水中継ポンプ場更新事業	更新設計・工事委託	小牧市						136	未策定	
	ストックマネジメント計画																		
	A07-003	下水道	一般	小牧市	直接	小牧市	ポンプ場	改築	桃花台汚水中継ポンプ場耐震実施計画策定事業	耐震実施計画策定委託	小牧市						20	-	
	A07-004	下水道	一般	小牧市	直接	小牧市	-	-	ストックマネジメント計画変更事業	計画変更委託	小牧市						46	-	
												小計						218	
											合計						218		

(参考様式3) 参考図面 (社会資本整備総合交付金)



交付金の執行状況

(単位:百万円)

	R2	R3	R4	R5	R6
配分額 (a)	4.00	4.00	10.00		
計画別流用 増△減額 (b)	0.00	0.00	0.00		
交付額 (c=a+b)	4.00	4.00	10.00		
前年度からの繰越額 (d)	0.00	0.00	0.00		
支払済額 (e)	4.00	4.00	10.00		
翌年度繰越額 (f)	0.00	0.00	0.00		
うち未契約繰越額 (g)	0.00	0.00	0.00		
不用額 (h = c+d-e-f)	0.00	0.00	0.00		
未契約繰越+不用率 (h = (g+h)/(c+d))	0.00%	0.00%	0.00%		
未契約繰越+不用率が10%を超えている 場合その理由	-	-	-		