

名鉄バス一般路線

どれだけ乗っても安心の



定額制・乗り放題
フリーパス!

シルバーパス65 ゴールドパス70



2020年3月14日

新発売

数量
限定

ご購入の方に
ネックストラップ
プレゼント



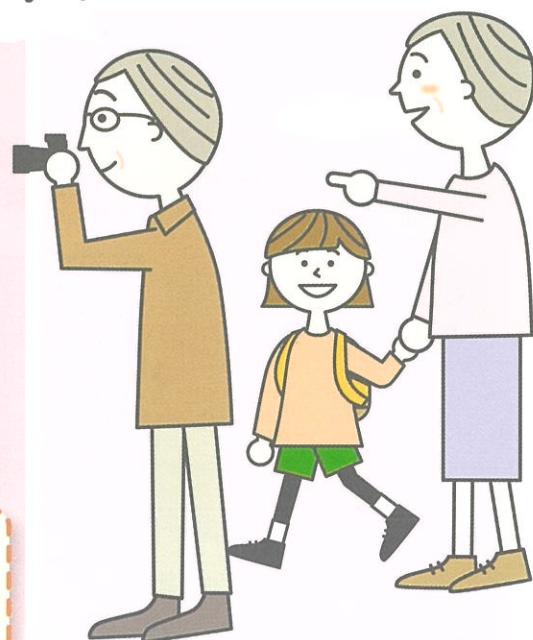
イメージ

※なくなり次第終了となります。
名鉄バス窓口、名古屋鉄道駅窓口にて
プレゼントいたします。



どんどん
乗って歩いて
健康増進!

買い物に!
レジャーに!



「得々パス」をご利用のお客様へ

現在発売しております、得々パスは令和2年3月13日をもって、発売を終了させていただきます。なお、お手持ちの得々パスは、通用期間終了までご利用いただけます。

※得々パスは通用開始後の払いもどしの取扱いはいたしておりませんので、利用終了後、新フリーパスをお求めください。

MEITETSU BUS

名鉄バス

検索

Ver.1

発売額

シルバーパス65

(満65歳～69歳の方専用)

1ヶ月	6,000円
2ヶ月	12,000円
3ヶ月	18,000円

1ヶ月券を購入した場合、
290円区間で……

10.5往復以上
乗ればお得です



ゴールドパス70

(満70歳以上の方専用)

5,000円
10,000円
15,000円

9往復以上
乗ればお得です



利用可能路線

名鉄バス全線

ただし、高速バス、空港バス、近距離高速バス、名古屋・長島線、契約輸送バス、ふれんどバス、おいでんバスなどの各自治体のコミュニティーバスでは利用できません。

ご利用について

新規購入時に保険証、運転免許証などの身分証明証が必要です。2回目以降は原券をお持ちいただければ、証明書なしでお買い求めいただけます。



- manacaに搭載し発売いたしますのでお持ちでない方は、フリーパス代金のほか、ICカード預かり金として500円が必要です。
- 預かり金500円はmanacaが不要になった際にお返しいたします。
- manacaマイレージポイントの付与並びに乗継割引は適用されません。
- 各種割引手帳での割引はいたしません。
- 記名人の方に限りご利用いただけます。
- 深夜バスをご利用の場合は、深夜バス運賃の半額を別途お支払いください。あらかじめチャージしておくとお自動的に深夜割増分を精算します。



manacaは紛失した時や障害で使えなくなった時に再発行ができません。

通用開始前に限り、払いもどしの取扱いをいたします。(手数料:520円)

乗る



後扉から
乗車してください

ICカード(manaca)を
読取部に必ずタッチ!



降る

ICカード
(manaca)を
運賃箱の読取部に
必ずタッチ!



お買い求めは 取扱窓口へ

名鉄バス

名鉄バスセンター
名鉄バス東岡崎出札
名鉄バス一宮出札
高蔵寺インフォメーション
名鉄バス蒲郡管理所

名古屋鉄道

本宿駅、美合駅、東岡崎駅、新城駅、豊田市駅、日進駅、知立駅、前後駅、鳴海駅、神宮前駅、金山駅、名鉄名古屋駅、栄町駅、大曾根駅、尾張旭駅、新瀬戸駅、尾張瀬戸駅、国府宮駅、名鉄一宮駅、津島駅、西春駅、岩倉駅、江南駅、小牧駅、名鉄名古屋駅サービスセンター

名鉄観光サービス

東岡崎駅旅行センター
刈谷支店
豊田市旅行センター
藤ヶ丘支店
栄地下支店、一宮支店