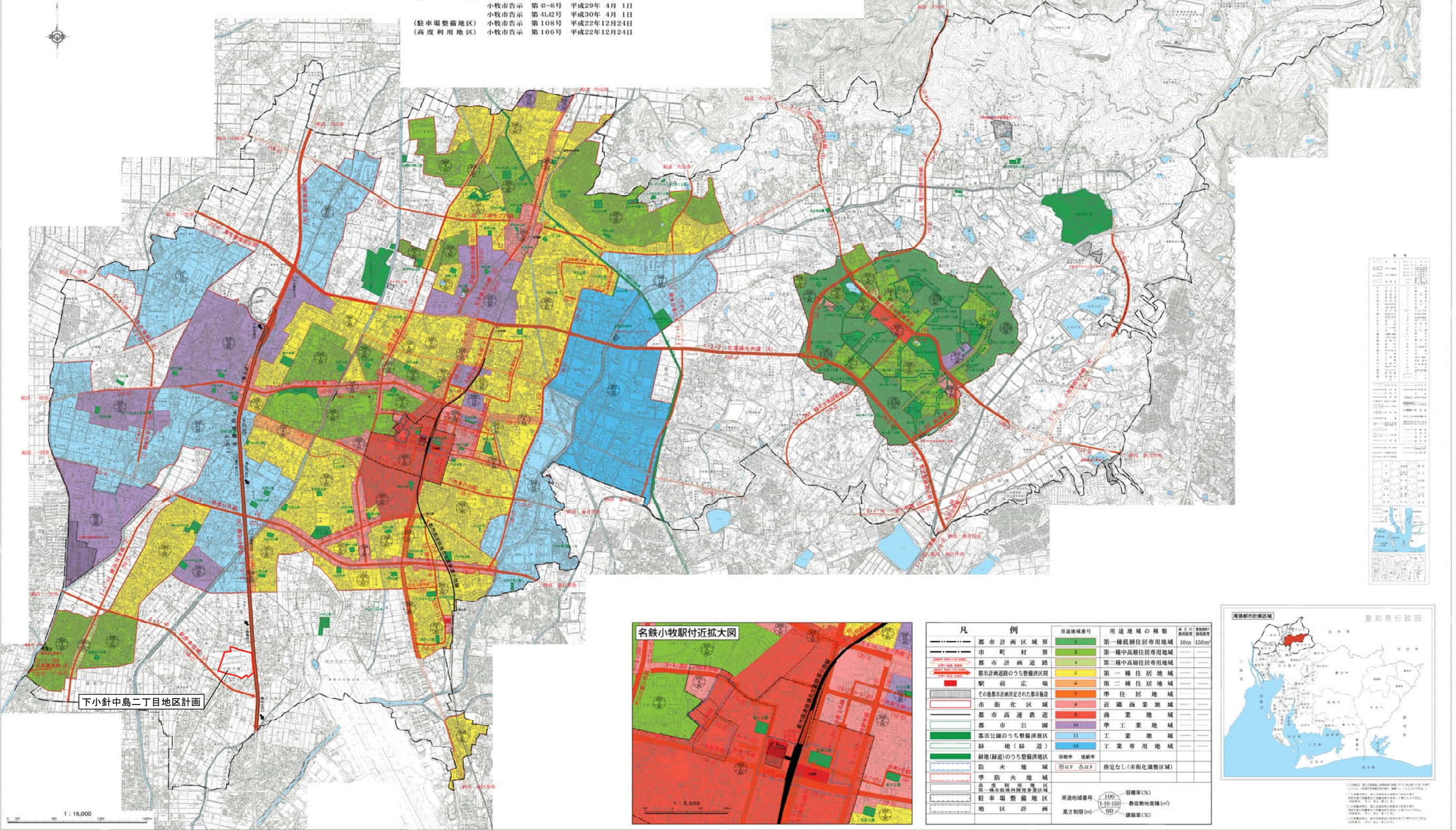


1:15,000 地形図

尾張都市計画区域 小牧市都市計画図

- (計画道路) 愛知県告示 第145号 平成26年 3月14日
小牧市告示 第 92号 令和元年 6月20日
- (市街化区域) 愛知県告示 第749号 平成22年12月24日
- (用途地域) 愛知県告示 第755号 平成22年12月24日
- (防火・準防火地域) 小牧市告示 第107号 平成22年12月24日
- (地区計画) 小牧市告示 第104号 平成22年12月24日
- 小牧市告示 第 45-46号 平成29年 4月 1日
- 小牧市告示 第41,42号 平成30年 4月 1日
- (駐車場整備地区) 小牧市告示 第108号 平成22年12月24日
- (高度利用地区) 小牧市告示 第106号 平成22年12月24日



下小針中島二丁目地区計画



凡 例		用途地域番号	用途地域の種類	高さ制限
---	都市計画区域境界	1	第一種低層住居専用地域	10m 150m
---	市町村界	2	第一種中高層住居専用地域	
---	都市計画道路	3	第二種中高層住居専用地域	
---	都市計画道路のうち整備済区域	4	第一種住居地域	
---	駅前広場	5	第二種住居地域	
---	その他都市計画決定された都市施設	6	準住居地域	
---	市街化区域	7	商業地域	
---	都市高速道路	8	近隣商業地域	
---	都市公園	9	工業地域	
---	都市公園のうち整備済区域	10	工業専用地域	
---	緑地(緑道)	11	合線中 建築率	
---	緑地(緑道)のうち整備済区域	12	指定なし(市街化調整区域)	
---	防火地域	13	容積率(%)	
---	準防火地域	14	1-10-100	最低敷地面積(m ²)
---	高度利用地区	15	1-10-100	建築率(%)
---	駐車場整備地区	16	高さ制限(m)	
---	地区計画	17	60	



※この図面は、都市計画の概ねの位置・区域を表示したものであり、詳細については設計図書で確認して下さい。