

Tạp chí thông tin đời sống KOMAKI

9
2021

P1 ● Công viên tổng hợp thành phố Komaki – Shimin Shiki no Mori

● Hội thảo cộng sinh đa văn hóa

P2 ● Lịch khám sức khỏe mẹ con, v.v..

P3 ● Thông báo về kiểm tra sức khỏe người trưởng thành

P4 ● Bạn có khỏe mạnh không? “Tâm hồn” của bạn,
tâm hồn của người mà bạn trân trọng

● Hạn nộp tiền thuế tiếp theo là ngày 30 tháng 9 (thứ Năm)

P5 ● Cấp tiền trợ cấp nhằm hỗ trợ sinh hoạt cho các hộ gia
đình (gia đình) đang nuôi con nhỏ có thu nhập thấp

● Thông báo của bộ phận phụ trách tư vấn dành cho
người nước ngoài

P5 ● Hãy đeo khẩu trang!

Hãy lưu ý để “Không bị mắc, không lây lan”
bệnh do vi-rút corona chủng mới.

P6 ● KIA Nhóm trải nghiệm tiếng Nhật “NAKAMA”

● KIA Khóa học tiếng Bồ Đào Nha (sơ cấp)

● KIA Khóa học tiếng Trung (sơ cấp)

P7 ● KIA Lớp học tiếng Nhật Kỳ thứ 2 (online)

● Bạn có muốn học lớp chữ Hán không?

● Bạn có muốn chơi cùng các giáo viên mầm non không?

P8 ● Về việc tiêm vắc-xin ngừa vi-rút corona chủng mới

Công viên tổng hợp thành phố Komaki – Shimin Shiki no Mori

Trong công viên có quảng trường Kutsurogi Hiroba với
bãi cỏ trải rộng, và Wapaku Bouken Hiroba, nơi trẻ em
có thể vui chơi. Đây là công viên lớn nơi từ trẻ em cho
tới người lớn đều có thể vui vẻ.



Nơi liên hệ Công viên Shimin Shiki no Mori TEL.0568-78-4554

Địa chỉ: 5786-1, Ookusa, Komaki

Hội thảo cộng sinh đa văn hóa

Biết thêm về kế hoạch xúc tiến cộng sinh đa văn hóa của thành phố Komaki,
và nói chuyện theo nhóm về chủ đề “Tôi nghĩ nên làm như thế này,
hay những khó khăn gặp phải khi cư dân người Nhật sống cùng với cư dân
người nước ngoài”.



Ngày giờ 13:30 ~ 16:00 ngày 3 tháng 10 năm 2021 (Chủ Nhật)

Địa điểm Phòng đa mục đích, tòa nhà Manabi Souzoukan (Tầng 4 Lapio, 3-555, Komaki, Komaki)

Đối tượng Người đang sống trong thành phố Komaki, người đang đi làm ở thành phố Komaki,
người đang đi học ở các trường trong thành phố Komaki.
(Không quan trọng quốc tịch và tuổi tác)

Số người quy định 20 người (theo thứ tự người đăng ký trước)

Đăng ký Có thể đăng ký từ ngày 1 tháng 9 (thứ Tư).
Vui lòng đăng ký qua internet hoặc đến trực tiếp Phòng xúc tiến cộng
sinh đa văn hóa.

URL: http://www.city.komaki.aichi.jp/admin/event_1/events/event/3/25944.html



Nơi liên hệ Phòng xúc tiến cộng sinh đa văn hóa TEL.0568-39-6527

Lịch khám sức khỏe mẹ con, v.v...

*Vì để phòng ngừa không lây nhiễm rộng virus corona chủng mới, nên có trường hợp sẽ thay đổi hoặc dừng tùy theo tình hình.



Phân loại	Ngày tháng	Địa điểm	Thời gian tiếp nhận	Đối tượng, nội dung, đăng ký, v.v...
Khám sức khỏe cho trẻ 4 tháng tuổi - Khám sức khỏe nha khoa dành cho mẹ	Ngày 7 tháng 9 (thứ Ba)	Trung tâm chăm sóc sức khỏe	13:05 ~ 13:55	Trẻ sinh từ ngày 1 ~ ngày 8 tháng 5 năm 2021
	Ngày 14 tháng 9 (thứ Ba)			Trẻ sinh từ ngày 9 ~ ngày 16 tháng 5 năm 2021
	Ngày 21 tháng 9 (thứ Ba)			Trẻ sinh từ ngày 17 ~ ngày 24 tháng 5 năm 2021
	Ngày 28 tháng 9 (thứ Ba)			Trẻ sinh từ ngày 25 ~ ngày 31 tháng 5 năm 2021
Khám sức khỏe cho trẻ 1 tuổi 6 tháng	Ngày 3 tháng 9 (thứ Sáu)	Trung tâm chăm sóc sức khỏe	13:05 ~ 14:15	Trẻ sinh từ ngày 1 ~ ngày 10 tháng 3 năm 2020
	Ngày 10 tháng 9 (thứ Sáu)			Trẻ sinh từ ngày 11 ~ ngày 20 tháng 3 năm 2020
	Ngày 17 tháng 9 (thứ Sáu)			Trẻ sinh từ ngày 21 ~ ngày 31 tháng 3 năm 2020
Khám sức khỏe nha khoa cho trẻ 2 tuổi 3 tháng	Ngày 2 tháng 9 (thứ Năm)	Trung tâm chăm sóc sức khỏe	9:00 ~ 10:10	Trẻ sinh từ ngày 1 ~ ngày 15 tháng 6 năm 2019
	Ngày 16 tháng 9 (thứ Năm)			Trẻ sinh từ ngày 16 ~ ngày 30 tháng 6 năm 2019
Khám sức khỏe cho trẻ 3 tuổi	Ngày 1 tháng 9 (thứ Tư)	Trung tâm chăm sóc sức khỏe	13:05 ~ 14:15	Trẻ sinh từ ngày 1 ~ ngày 10 tháng 9 năm 2018
	Ngày 8 tháng 9 (thứ Tư)			Trẻ sinh từ ngày 11 ~ ngày 20 tháng 9 năm 2018
	Ngày 22 tháng 9 (thứ Tư)			Trẻ sinh từ ngày 21 ~ ngày 30 tháng 9 năm 2018
BCG Tiêm phòng	Ngày 6 tháng 9 (thứ Hai)	Trung tâm chăm sóc sức khỏe	13:45 ~ 14:30	Từ sau khi sinh 5 tháng ~ chưa tròn 1 tuổi (Thời gian tiêm tiêu chuẩn là từ sau khi sinh 5 tháng ~ 8 tháng)
	Ngày 15 tháng 9 (thứ Tư)			
	Ngày 30 tháng 9 (thứ Năm)			

*Những người thuộc diện khám sẽ được gửi thư trước, nên xin vui lòng kiểm tra thư để biết chi tiết thời gian tiếp nhận.

*Vui lòng đeo khẩu trang, và đừng quên mang theo sổ tay sức khỏe mẹ và bé, khăn tắm. *Các bạn nhất định hãy đi khám sức khỏe nhé.

Nếu bạn không sắp xếp được theo lịch, thì xin vui lòng hãy trao đổi với Trung tâm chăm sóc sức khỏe.

Cấp sổ tay sức khỏe mẹ và bé	Từ thứ Hai ~ thứ Sáu (ngoại trừ ngày lễ, ngày nghỉ cuối, đầu năm)	Trung tâm hỗ trợ tổng quát cho hộ gia đình đang nuôi con nhỏ (tầng 3 Lapio)	9:30 ~ 17:30	● Nội dung/ Chuyên viên chăm sóc sức khỏe, hộ sinh sẽ phát sổ tay sức khỏe mẹ và bé. Bạn hãy trao đổi với họ nếu có lo lắng hay bất an gì, v.v... trong lúc mang thai ● Đồ mang theo/ Giấy thông báo mang thai hoặc phiếu chẩn đoán của bác sĩ, thẻ cư trú, thẻ mã số cá nhân (nếu không có thẻ mã số cá nhân thì cần mang theo thẻ thông báo và giấy tờ tùy thân)		
Lớp học ăn dặm (Lớp học ăn dặm thời kỳ đầu)	Ngày 1 tháng 9 (thứ Tư)	Trung tâm chăm sóc sức khỏe	10:00 ~ 11:00 (dự kiến)	● Đối tượng/ Các bậc cha mẹ có trẻ từ 4 tháng tuổi trở lên có thể cho trẻ cùng tham gia. ● Đồ mang theo/ Sổ tay sức khỏe mẹ và bé, khăn tắm, nước trà, bút viết ● Chi phí/ 0 yên ● Đăng ký/ Trung tâm chăm sóc sức khỏe	Cần đặt hẹn trước	
Lớp học ăn dặm (Lớp học ăn dặm thời kỳ sau)	Ngày 17 tháng 9 (thứ Sáu)	Trung tâm chăm sóc sức khỏe	10:00 ~ 11:00 (dự kiến)	● Đối tượng/ Các bậc cha mẹ có trẻ từ 9 tháng tuổi trở lên có thể cho trẻ cùng tham gia. ● Đồ mang theo/ Sổ tay sức khỏe mẹ và bé, khăn tắm, nước trà, bút viết ● Chi phí/ 0 yên ● Đăng ký/ Trung tâm chăm sóc sức khỏe	Cần đặt hẹn trước	
Lớp học dành cho bố mẹ (chỉ phần trải nghiệm)	Ngày 12 tháng 9 (Chủ Nhật)	Trung tâm chăm sóc sức khỏe	9:30 ~ 12:00 *1 buổi 25 phút.	● Đối tượng/ Phụ nữ mang thai có ngày dự sinh là từ tháng 12 ~ tháng 3 và chồng của người đó, là người đang sống trong thành phố (Phụ nữ mang thai có thể tham gia một mình) ● Nội dung/ Trải nghiệm bề hình nộm trẻ sơ sinh, cùng tìm hiểu về khẩu vị của gia đình (đo nồng độ muối ăn) *Cần xem trước video có trên trang chủ của thành phố và trả lời phiếu điều tra. Không có hoạt động trải nghiệm làm phụ nữ mang thai. ● Đồ vật mang theo/ Sổ tay sức khỏe mẹ và bé, bút viết, canh (súp) để đo nồng độ muối ăn (khoảng 30cc), đồ uống, 1 người 1 chiếc khăn tắm ● Chi phí/ 0 yên ● Đăng ký/ Trung tâm chăm sóc sức khỏe		
Tư vấn trao đổi về sữa mẹ	Ngày 6 tháng 9 (thứ Hai)	Trung tâm hỗ trợ tổng quát cho hộ gia đình đang nuôi con nhỏ (tầng 3 Lapio)	13:00 ~ 16:00	● Chi phí/ 0 yên ● Đăng ký/ Trung tâm hỗ trợ tổng quát cho hộ gia đình đang nuôi con nhỏ (tầng 3 Lapio)	Cần đặt hẹn trước	
	Ngày 7 tháng 9 (thứ Ba)		10:00 ~ 12:00			
	Ngày 14 tháng 9 (thứ Ba)		10:00 ~ 12:00			
	Ngày 21 tháng 9 (thứ Ba)		10:00 ~ 12:00			
	Ngày 28 tháng 9 (thứ Ba)		10:00 ~ 12:00			
Tư vấn chăm sóc trẻ – Mang thai – Tư vấn sức khỏe sản phụ	Ngày 3 tháng 9 (thứ Sáu)	Nhà thiếu nhi Oshiro	Điện thoại: 0568-78-0046	10:00 ~ 11:15	● Nội dung/ Trao đổi, tư vấn các lo lắng, bất an về việc chăm sóc trẻ, đo chiều cao cân nặng, đo huyết áp, xét nghiệm nước tiểu (chỉ với người có nguyên vọng) ● Đăng ký/ Các nhà thiếu nhi	Cần đặt hẹn trước
	Ngày 10 tháng 9 (thứ Sáu)	Nhà thiếu nhi Ajioka	Điện thoại: 0568-75-4999			
	Ngày 13 tháng 9 (thứ Hai)	Nhà thiếu nhi Seibu	Điện thoại: 0568-42-0205			
	Ngày 24 tháng 9 (thứ Sáu)	Nhà thiếu nhi Komaki	Điện thoại: 0568-77-0906			
Tư vấn phòng ngừa sâu răng	Ngày 24 tháng 9 (thứ Sáu)	Nhà thiếu nhi Komaki Điện thoại: 0568-77-0906	10:00 ~ 11:15	● Đối tượng/ Trẻ sơ sinh (Đặc biệt khuyến khích với trẻ khoảng 1 tuổi) ● Nội dung/ Trao đổi, tư vấn các lo lắng, bất an về việc đánh răng, mọc răng ● Đồ vật mang theo/ Sổ tay sức khỏe mẹ và bé, bàn chải đánh răng, khăn tắm (1 cái) ● Chi phí/ 0 yên ● Đăng ký/ Nhà thiếu nhi Komaki		Cần đặt hẹn trước
Thăm nhà trẻ sơ sinh	Nhân viên liên lạc chăm sóc sức khỏe hoặc cựu nhân viên liên lạc chăm sóc sức khỏe sẽ mang theo quà mừng mới sinh đến thăm các gia đình có trẻ sơ sinh mới sinh từ 1 ~ khoảng 3 tháng tuổi. (Sẽ liên lạc qua điện thoại, v.v... trước để hỏi thời gian phù hợp)					
Thông báo trẻ sơ sinh nhẹ cân	Nếu trẻ sinh ra với cân nặng lúc sinh chưa tới 2.500g, thì hãy nộp giấy thông báo trẻ sơ sinh nhẹ cân. ● Nơi nộp giấy/ Trung tâm hỗ trợ tổng quát cho hộ gia đình đang nuôi con nhỏ (tầng 3 Lapio) hoặc các Nhà thiếu nhi trong thành phố Komaki					
Hoạt động kỷ niệm đầu tiên	Phiếu điều tra sẽ được gửi tới các gia đình có trẻ sơ sinh khoảng 10 tháng tuổi. Hãy nộp phiếu điều tra để được nhận quà tặng. ● Nơi nhận/ Trung tâm hỗ trợ tổng quát cho hộ gia đình đang nuôi con nhỏ (tầng 3 Lapio) hoặc các Nhà thiếu nhi trong thành phố					

Nếu muốn biết thêm chi tiết, xin vui lòng hỏi tới nơi liên hệ ở phía dưới.

Nơi liên hệ Trung tâm chăm sóc sức khỏe TEL.0568-75-6471 FAX.0568-75-8545
Trung tâm hỗ trợ tổng quát cho hộ gia đình đang nuôi con nhỏ (tầng 3 Lapio)
TEL.0568-71-8611 FAX.0568-71-8612

Thông báo về kiểm tra sức khỏe

*Vi để phòng ngừa không lây nhiễm rộng vi-rút corona chủng mới, nên lịch dự kiến có thể sẽ thay đổi.

	Phân loại	Ngày tháng	Thời gian	Địa điểm	Đối tượng, chi phí, đăng ký, v.v...
Khám theo đoàn	Khám ung thư dạ dày (Chụp X-quang gián tiếp vùng dạ dày)	Ngày 14 tháng 9 (Thứ Ba) Ngày 24 tháng 9 (Thứ Sáu) Ngày 15 tháng 10 (Thứ Sáu)	9:00~11:05	Trung tâm chăm sóc sức khỏe	<ul style="list-style-type: none"> Đối tượng/ Người trên 30 tuổi có đăng ký địa chỉ ở thành phố Komaki Số người quy định/ 40 người/ lần Chi phí/ 1.000 yên (từ 70 tuổi trở lên là 500 yên) Đăng ký/ Trung tâm chăm sóc sức khỏe
	Khám ung thư đại tràng (xét nghiệm máu ẩn trong phân)	*Trung tâm chăm sóc sức khỏe sẽ thu dụng cụ chứa mẫu xét nghiệm. Dự kiến ngày thu sẽ được thông báo khi gửi dụng cụ chứa mẫu xét nghiệm.		Trung tâm chăm sóc sức khỏe	<ul style="list-style-type: none"> Đối tượng/ Người trên 30 tuổi có đăng ký địa chỉ ở thành phố Komaki Chi phí/ 500 yên Đăng ký/ Trung tâm chăm sóc sức khỏe
	Khám ung thư vú (Chụp nhũ ảnh)	Ngày 29 tháng 9 (Thứ Tư) Ngày 18 tháng 10 (Thứ Hai)	9:00~15:30	Trung tâm chăm sóc sức khỏe	<ul style="list-style-type: none"> Đối tượng/ Người trên 40 tuổi có đăng ký địa chỉ ở thành phố Komaki, người thuộc 1 trong các nhóm trong bảng dưới đây Số người quy định/ 120 người/ lần Chi phí/ 1.000 yên (từ 70 tuổi trở lên là 500 yên) Đăng ký/ Trung tâm chăm sóc sức khỏe
	Khám ung thư vú (Siêu âm)	Ngày 26 tháng 10 (Thứ Ba)	9:00~11:00	Trung tâm chăm sóc sức khỏe	<ul style="list-style-type: none"> Đối tượng/ Người từ 30 tuổi đến 39 tuổi có đăng ký địa chỉ ở thành phố Komaki Số người quy định/ 60 người Chi phí/ 1.000 yên Đăng ký/ Trung tâm chăm sóc sức khỏe
	Khám chứng loãng xương (Siêu âm)	Ngày 27 tháng 9 (Thứ Hai)	9:00~10:30	Trung tâm chăm sóc sức khỏe	<ul style="list-style-type: none"> Đối tượng/ Người trên 30 tuổi có đăng ký địa chỉ ở thành phố Komaki Số người quy định/ 75 người Chi phí/ 700 yên Đăng ký/ Trung tâm chăm sóc sức khỏe
	Khám X quang lồng ngực	Ngày 28 tháng 10 (Thứ Năm)	9:30~11:00	Trung tâm lao động	<ul style="list-style-type: none"> Đối tượng/ Người trên 65 tuổi có đăng ký địa chỉ ở thành phố Komaki Số người quy định/ Không quy định Chi phí/ 0 yên Đăng ký/ Không cần đặt hẹn trước
	Khám ung thư phổi (xét nghiệm đờm)	<ul style="list-style-type: none"> Thời gian khám/ Cho đến ngày 28 tháng 2 năm 2022 (Thứ Hai) *Đây là xét nghiệm mẫu đờm. Vui lòng lấy mẫu đờm trong 3 ngày, cho vào dụng cụ đựng, rồi tự mang nộp. 			<ul style="list-style-type: none"> Đối tượng/ Người trên 50 tuổi có đăng ký địa chỉ ở thành phố Komaki và người có "số điều thuốc hút trong 1 ngày x số năm hút thuốc" là trên 600 điều Số người quy định/ Không quy định Chi phí/ 500 yên Đăng ký/ Tại Trung tâm chăm sóc sức khỏe trước ngày 14 tháng 2 năm 2022 (Thứ Hai)
Khám cá nhân	Kiểm tra sức khỏe người trẻ từ 30 ~ 39 tuổi	Ngày 25 tháng 11 (Thứ Năm) Ngày 11 tháng 12 (Thứ Bảy)	9:30~11:00	Trung tâm chăm sóc sức khỏe Trung tâm lao động	<ul style="list-style-type: none"> Đo chiều cao cân nặng (đo chiều cao, đo cân nặng, đo vòng bụng)/ Đo huyết áp/ Xét nghiệm nước tiểu/ Xét nghiệm máu (xét nghiệm lipid máu, xét nghiệm đường huyết, xét nghiệm thiếu máu)/ Tư vấn bởi chuyên viên vệ sinh nha khoa/ Tư vấn bởi y tá/ Bác sĩ khám Đối tượng/ Người có đăng ký địa chỉ ở thành phố Komaki, sinh ra trong khoảng từ ngày 2 tháng 4 năm 1982 ~ ngày 1 tháng 4 năm 1987, người chưa khám sức khỏe theo điện công ty, v.v... Số người quy định/ 75 người (theo thứ tự người đăng ký trước) Chi phí/ 0 yên Đăng ký/ Theo thứ tự người đăng ký trước. Sau khi chọn ngày muốn kiểm tra sức khỏe, xin vui lòng điện thoại tới Trung tâm chăm sóc sức khỏe (Tel. 0568-75-6471).
	Khám cá nhân ung thư tử cung (Khám trong (khám đầu dò), khám bằng mắt thường, khám tế bào học)	<ul style="list-style-type: none"> Thời gian khám: Cho đến ngày 31 tháng 3 năm 2022 (Thứ Năm) 		Khoa sản trong thành phố Komaki	<ul style="list-style-type: none"> Đối tượng/ Người trên 20 tuổi có đăng ký địa chỉ ở thành phố Komaki, người thuộc 1 trong các nhóm trong bảng dưới đây Chi phí/ Khám ung thư cổ tử cung: 1.000 yên Khám ung thư cổ tử cung, thân tử cung: 2.000 yên (từ 70 tuổi trở lên là 500 yên) *Khám ung thư thân tử cung chỉ dành cho người có xác nhận của bác sĩ là cần khám Đăng ký/ Người thuộc các đối tượng từ ① ~ ③ trong bảng bên dưới: Khoa sản trong thành phố Komaki Người thuộc đối tượng số ④: Vui lòng liên lạc trước tới Trung tâm chăm sóc sức khỏe.
	Khám cá nhân ung thư vú (Chụp nhũ ảnh)			Phòng khám Miwa Ladies Bệnh viện Komaki Youtei Kinen Byouin	<ul style="list-style-type: none"> Đối tượng/ Người trên 40 tuổi có đăng ký địa chỉ ở thành phố Komaki, người thuộc 1 trong các nhóm trong bảng dưới đây Chi phí/ 1.500 yên (từ 70 tuổi trở lên là 500 yên) Đăng ký/ Người thuộc các đối tượng từ ① ~ ③ trong bảng bên dưới: Phòng khám Miwa Ladies (Tel. 0568-76-2603), bệnh viện Komaki Youtei Kinen Byouin (Tel.0568-65-7517) Người thuộc đối tượng số ④ trong bảng bên dưới: Vui lòng liên lạc trước tới Trung tâm chăm sóc sức khỏe.
	Khám tổng quát Ningen Dock	<ul style="list-style-type: none"> Thời gian khám: Cho đến ngày 14 tháng 2 năm 2022 (Thứ Hai) 		Các cơ quan y tế được chỉ định trong thành phố Komaki	<ul style="list-style-type: none"> Đo chiều cao cân nặng/ Huyết áp/ Xét nghiệm nước tiểu/ Xét nghiệm máu/ Khám ung thư bằng chụp X-quang lồng ngực, đại tràng, dạ dày Đối tượng/ Người trên 40 tuổi có đăng ký địa chỉ ở thành phố Komaki, người có tham gia bảo hiểm sức khỏe quốc dân hoặc bảo hiểm y tế người cao tuổi trên 75 tuổi (hậu kỳ), và người được phụng dưỡng khi tham gia bảo hiểm của Hiệp hội Kempō Chi phí/ Người tham gia bảo hiểm sức khỏe quốc dân/ bảo hiểm y tế người cao tuổi trên 75 tuổi (hậu kỳ): 4.800 yên (từ 70 tuổi trở lên là 1.800 yên), người được phụng dưỡng khi tham gia bảo hiểm của Hiệp hội Kempō: 6.150 yên (từ 70 tuổi trở lên là 3.150 yên)*Khi khám tổng quát Ningen Dock sẽ cần phiếu khám nhận được từ các bên bảo hiểm. Đăng ký/ Các cơ quan y tế được chỉ định trong thành phố Komaki (Chi tiết xin vui lòng liên hệ tới Trung tâm chăm sóc sức khỏe)

Đối tượng	① Người nhận được phiếu coupon miễn phí	② Người sinh vào năm chẵn trước ngày 7 tháng 1 năm 1989
	③ Người sinh vào năm lẻ sau ngày 8 tháng 1 năm 1989	④ Người không thuộc đối tượng từ ① ~ ③, và chưa khám vào năm 2020

Về việc [Khám ung thư vú/ khám ung thư tử cung]

*Khám ung thư vú (chụp nhũ ảnh), ung thư tử cung là khám 2 năm 1 lần, dựa trên "Hướng dẫn về khám ung thư" của Bộ Y tế, Lao động và Phúc lợi Nhật Bản.

Nơi liên hệ Trung tâm chăm sóc sức khỏe TEL.0568-75-6471 FAX.0568-75-8545



Bạn có khỏe mạnh không? “Tâm hồn” của bạn, “tâm hồn” của người mà bạn trân trọng

Từ ngày 10 đến ngày 16 tháng 9 là tuần phòng chống tự sát.

Bạn có đang cảm thấy bị stress* như “ngủ không ngon”, “tâm trạng suy sụp”, v.v.. Đặc biệt, có lẽ bạn sẽ thấy khổ sở, không thể cố gắng lên ngay được sau kỳ nghỉ dài. Sự khổ sở có thể sẽ vui bớt nếu bạn trao đổi hay nói chuyện với ai đó về cảm xúc của mình. Đừng tự dằn vặt một mình, mà trước hết hãy thử nói cảm xúc của bạn với người trong gia đình, bạn bè hay nơi mà bạn có thể trao đổi được.

Hãy cùng tìm hiểu xem bạn bị stress ở mức độ nào nhé.

Hệ thống kiểm tra tình trạng stress - Nhiệt kế tâm hồn

Kiểu cho cá nhân Màn hình kết quả (ví dụ)

Con mèo

Stress khi ra xã hội
(tập trung đông người)

Cá vàng màu đen

Stress với người xung quanh

Mức độ trong của nước

Mức độ suy sụp



Bể cá bị nứt

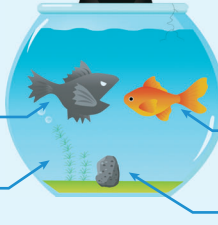
Stress ở nơi mà mình đang sống hay đang làm việc, v.v.

Cá vàng màu đỏ

Stress về bệnh tật của bản thân, v.v.

Viên đá

Các loại stress khác



Bằng việc trả lời các câu hỏi đơn giản, bạn có thể biết được tình trạng stress của mình hoặc của người mà bạn trân trọng đang ở mức độ nào.

Phương pháp

Hãy tìm kiếm trên máy tính, điện thoại thông minh.



Q こまきし こころのたいおんけい

Hãy trao đổi nếu bạn đang cảm thấy bị stress

Tư vấn sức khỏe Trung tâm chăm sóc sức khỏe thành phố Komaki TEL.0568-75-6471

Hạn nộp tiền thuế tiếp theo là ngày 30 tháng 9 (thứ Năm)

Vui lòng nhanh chóng thanh toán!

- Thuế bảo hiểm sức khỏe quốc dân (kỳ thứ 4)
- Phí bảo hiểm chăm sóc (kỳ thứ 3)
- Phí bảo hiểm y tế người cao tuổi trên 75 tuổi (hậu kỳ) (kỳ thứ 2)

Chuyển khoản rất tiện lợi, và giúp bạn không quên thanh toán. Những người nộp thuế qua chuyển khoản ngân hàng xin vui lòng xác nhận số dư tài khoản trước ngày đến hạn thanh toán.

Bạn có thể nộp thuế (thanh toán) qua ứng dụng cho điện thoại thông minh “PayB”, “PayPay”, “LINEPay”.

*Người đang sử dụng dịch vụ chuyển khoản sẽ không sử dụng được dịch vụ nộp thuế (thanh toán) qua ứng dụng. Hãy xem trang chủ của từng ứng dụng để biết cách sử dụng.

Với những người bạn rộn vào ngày thường, không thể nộp thuế được thì ...

▶ Có thể thanh toán tại quầy ở Tòa thị chính vào Chủ Nhật hàng tuần. (Ngoại trừ dịp nghỉ cuối và đầu năm)

① Bạn có thể trao đổi về cách thức nộp tiền thuế tại tầng 2 tòa nhà Honchousha Tòa thị chính. Bạn cũng có thể nộp tiền thuế tại đây.

Thời gian ▶ 8:30 ~ 17:15 ngày 12 tháng 9 (Chủ Nhật), ngày 26 tháng 9 (Chủ Nhật)

② Bạn có thể nộp tiền thuế tại tầng 1 tòa nhà Honchousha Tòa thị chính.

Thời gian ▶ 8:30 ~ 17:15 ngày 5 (Chủ Nhật), ngày 12 (Chủ Nhật), ngày 19 (Chủ Nhật), ngày 26 (Chủ Nhật), tháng 9.

③ Phiếu nộp thuế có mã vạch thì có thể thanh toán được tại cả các cửa hàng tiện lợi. *Tuy nhiên, chỉ trong thời hạn ghi trên phiếu nộp thuế.

*Tòa nhà Honchousha Tòa thị chính là địa điểm tiêm chủng vắc-xin corona chủng mới, nên rất đông người.

Vui lòng rửa tay sạch sẽ, đeo khẩu trang.

Nơi liên hệ Phòng thu thuế TEL.0568-76-1117/0568-76-1118

Cấp tiền trợ cấp nhằm hỗ trợ sinh hoạt cho các hộ gia đình (gia đình) đang nuôi con nhỏ có thu nhập thấp

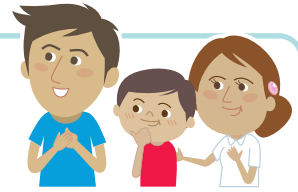
(Phần dành cho các hộ gia đình không phải bố mẹ đơn thân)

Người thuộc các điều kiện dưới đây sẽ được cấp tiền trợ cấp (phần dành cho các hộ gia đình khác).

● Người được nhận tiền trợ cấp

- ① Trong những người đã nhận phần trợ cấp trẻ em hoặc trợ cấp phụng dưỡng trẻ em đặc biệt của tháng 4 năm 2021, là người không phải chịu thuế thị dân chia bình quân đầu người của năm tài khóa 2021,
- ② Người đang nuôi con nhỏ (với trẻ bị khuyết tật là sinh từ ngày 2 tháng 4 năm 2001 đến ngày 28 tháng 2 năm 2022) sinh từ ngày 2 tháng 4 năm 2003 đến ngày 28 tháng 2 năm 2022, người không phải chịu thuế thị dân chia bình quân đầu người của năm tài khóa 2021
- ③ Trong những người đang nuôi con nhỏ (với trẻ bị khuyết tật là sinh từ ngày 2 tháng 4 năm 2001 đến ngày 28 tháng 2 năm 2022) sinh từ ngày 2 tháng 4 năm 2003 đến ngày 28 tháng 2 năm 2022, là người gần đây bị giảm thu nhập do ảnh hưởng của vi-rút corona tới mức tiêu chuẩn không phải chịu thuế thị dân chia bình quân đầu người

*Tuy có trường hợp người là bố mẹ đơn thân vẫn được nhận, nhưng những người đã nhận tiền trợ cấp dành cho bố mẹ đơn thân thì sẽ không được nhận.



● Số tiền nhận được 50.000 yên cho 1 trẻ

● **Cách thức nhận** Người thuộc diện ① đã được chuyển khoản vào ngày 19 tháng 7. Không cần đăng ký. Người thuộc diện ②, ③ thì cần đăng ký. Vui lòng mang theo các giấy tờ cần thiết tới Phòng chính sách trẻ em.

*Giấy tờ cần thiết là bảng lương chi tiết của 1 tháng (phần của bố, mẹ), v.v..

● **Thời gian nhận được** Người thuộc diện ②, ③ dự kiến sẽ được chi trả vào tháng tiếp theo của tháng đã đăng ký. (Khi có quyết định chi trả thì sẽ có thư gửi về.)

● **Thời hạn đăng ký** Ngày 28 tháng 2 năm 2022 (Cho tới ngày này, giấy tờ cần phải được gửi tới tòa thị chính.) Nếu không đăng ký, hoặc đăng ký sau khi đã hết thời hạn đăng ký thì sẽ không được nhận.

Nơi liên hệ Phòng chính sách trẻ em TEL.0568-76-1129

Thông báo của bộ phận phụ trách tư vấn dành cho người nước ngoài

Trong Phòng xúc tiến cộng sinh đa văn hóa tầng 2 tòa nhà Honchousha Tòa thị chính thành phố Komaki
9:00~17:00 (12:00~13:00 là giờ nghỉ)

Ngoài ra, có nhân viên nói được tiếng Bồ Đào Nha (9:00 ~ 17:00) ở Phòng bảo hiểm y tế và Phòng chăm sóc, giáo dục trẻ em, tiếng Bồ Đào Nha (9:00 ~ 16:30) ở Phòng tổng vụ phúc lợi, và tiếng Bồ Đào Nha, tiếng Tây Ban Nha (9:30 ~ 17:30) ở Trung tâm hỗ trợ tổng quát cho hộ gia đình đang nuôi con nhỏ.

Tiếng Bồ Đào Nha, tiếng Tây Ban Nha, tiếng Anh

Từ thứ Hai ~ thứ Sáu

*Có thể trao đổi cả bằng tiếng Nhật
*Các ngôn ngữ khác cũng có thể trao đổi được qua việc sử dụng máy dịch thuật tự động.

Nơi liên hệ Phòng xúc tiến cộng sinh đa văn hóa TEL.0568-39-6527, 0568-76-1675 (Kết nối trực tiếp với phiên dịch)

! Vui lòng luôn đeo khẩu trang! Hãy lưu ý để “Không bị mắc, không lây lan” bệnh do vi-rút corona chủng mới.



- Khi đi ăn uống ở ngoài quán, hãy về sớm ngay khi có thể.
- Không đi đến nơi tập trung đông người.
Hãy cố gắng tránh đi du lịch sang tỉnh khác.
- Vui lòng giữ nguyên tắc “người ở gần luôn chỉ có dưới 4 người” khi ăn uống với người không phải là người trong gia đình.

Xin vui lòng xem trang chủ sau.

Về dịch bệnh do vi-rút corona mới (COVID-19)

<http://www.city.komaki.aichi.jp/admin/lifeinfo/28919.html>



Có thể sẽ có nhiều sự kiện bị thay đổi, hoặc hủy bỏ để tránh lây lan dịch bệnh do vi-rút corona mới (COVID-19).

Chi tiết xin vui lòng hỏi tới các nơi liên hệ.

Nơi liên hệ Phòng xúc tiến cộng sinh đa văn hóa TEL.0568-39-6527



Nhóm trải nghiệm tiếng Nhật “NAKAMA”

Hãy cùng sử dụng tiếng Nhật đã học và trải nghiệm nhiều điều, tăng thêm những điều mà bản thân có thể làm được!

Ngày giờ

Ngày 18 tháng 9 (thứ Bảy)

14:00~15:00 ... Đọc Tạp chí thông tin đời sống Komaki

15:00~17:00 ... Thường thức cuộc sống ở thành phố Komaki

Địa điểm

Nhà văn hóa công cộng thành phố Komaki

Đối tượng

Học sinh từ cấp trung học cơ sở trở lên, hội viên KIA, hoặc người đang sống trong thành phố Komaki/ người đang đi làm ở thành phố Komaki/ người đang đi học ở các trường trong thành phố Komaki

Số người quy định

12 người (Cần đặt hẹn trước. Theo thứ tự người đăng ký trước). Một người có thể đăng ký cho tối đa 3 người.

Phí tham gia

Hội viên là 300 yên, người không phải hội viên là 500 yên

Thời gian tuyển sinh

Ngày 1 tháng 9 (thứ Tư) ~ ngày 14 tháng 9 (thứ Ba)

Đăng ký

Vui lòng mang theo tiền đến KIA.

Các điều khác

Người có thể liên lạc được bằng điện thoại, email, LINE.
Lịch dự kiến có thể thay đổi do dịch bệnh corona chủng mới.

Hãy cùng xem “Tạp chí thông tin đời sống Komaki” và thường thức cuộc sống ở thành phố Komaki nhiều hơn nữa!



Hình ảnh hoạt động lần trước
Từ “Bạn là phóng viên”



Khóa học tiếng Bồ Đào Nha (sơ cấp)

Bạn có muốn học tiếng Bồ Đào Nha thực dụng không?

Ngày giờ

Ngày 2 tháng 10 ~ ngày 4 tháng 12 (16:00 ~ 18:00 thứ Bảy) Tổng là 10 buổi

Địa điểm

Phòng Roseroom tầng 4 Nhà văn hóa công cộng thành phố Komaki

Giảng viên

Giáo viên Tawara Carlos

Đối tượng

Người từ 18 tuổi trở lên, là hội viên KIA hoặc là người đang sinh sống ở thành phố Komaki/ người đang làm việc ở thành phố Komaki/ người đang học tại các trường ở Komaki. *Người đã học tiếng Bồ Đào Nha khoảng 3 tháng.

Số người quy định

16 người (người đăng ký trước) *Sẽ hủy nếu số người đăng ký ít hơn 6 người.

Phí tham gia

Hội viên: 3.000 yên, Không phải hội viên: 6.000 yên (bao gồm cả tiền giáo trình)

Thời gian tuyển sinh

Ngày 1 tháng 9 (thứ Tư) ~ ngày 30 tháng 9 (thứ Năm)

Đăng ký

Vui lòng mang theo tiền đến KIA.



Obrigado*



Khóa học tiếng Trung (sơ cấp)

Hãy trò chuyện vui vẻ và nói nhiều hơn bằng tiếng Trung!

Ngày giờ

Ngày 9 tháng 10 ~ ngày 8 tháng 1 (10:00 ~ 12:00 thứ Bảy)

*Nghỉ vào ngày 16 tháng 10, ngày 20 tháng 11, ngày 25 tháng 12, ngày 1 tháng 1 (Tổng là 10 buổi)

Địa điểm

Tầng 4 Nhà văn hóa công cộng thành phố Komaki

Giảng viên

Giáo viên Ma Yan (giảng viên đại học Aichi Bunkyo)

Đối tượng

Người từ 18 tuổi trở lên, là hội viên KIA hoặc là người đang sinh sống ở thành phố Komaki/ người đang làm việc ở thành phố Komaki/ người đang học tại các trường ở Komaki.
*Người đã học tiếng Trung khoảng 3 tháng.

Số người quy định

16 người (người đăng ký trước) *Sẽ hủy nếu số người đăng ký ít hơn 6 người.

Phí tham gia

Hội viên: 3.000 yên, Không phải hội viên: 6.000 yên, tiền tài liệu: 2.700 yên

Thời gian tuyển sinh

Ngày 1 tháng 9 (thứ Tư) ~ ngày 30 tháng 9 (thứ Năm)

Đăng ký

Vui lòng mang theo tiền đến KIA.



再见

你好

谢谢

Nơi liên hệ

Hiệp hội giao lưu quốc tế thành phố Komaki (KIA) TEL.0568-76-0905 FAX.0568-71-8396 E-mail: kia@ma.ccnw.ne.jp

Tầng 4 Nhà văn hóa công cộng thành phố Komaki, 2-107, Komaki, Komaki

*9:00 ~ 17:00 (Nghỉ vào thời gian từ 12:00 ~ 13:00, Chủ Nhật, thứ Hai, ngày lễ)



Kỳ thứ 2 Lớp học tiếng Nhật (online)

Lớp học	Sơ cấp						Trung cấp (Dành cho người đang hướng tới đỗ N4, N3)		Cao cấp (Dành cho người đang hướng tới đỗ N2, N1)	
	A	B	C	D	E	F	G	H	I	J
Thứ	Chủ Nhật						Thứ Bảy			
Thời gian	14:00 ~15:30	11:50 ~13:20	15:40 ~17:10	10:10 ~11:40	17:20 ~18:50	8:30 ~10:00	8:30~10:00		10:10~11:40	
Giáo viên	Asakura	Asakura/ Nakano	Funahashi/ Takahashi	Asakura	Matsuoka	Asakura	Asakura		Asakura	

Ngày giờ 12 buổi từ ngày 4 tháng 9 ~ ngày 28 tháng 11 (Thứ Bảy hoặc Chủ Nhật)

*Nghỉ vào ngày 23 tháng 10, ngày 24 tháng 10

○**Thứ Bảy**..... ①4/9 ②11/9 ③18/9 ④25/9 ⑤2/10 ⑥9/10
(G・H・I・J) ⑦16/10 ⑧30/10 ⑨6/11 ⑩13/11 ⑪20/11 ⑫27/11
○**Chủ Nhật** ①5/9 ②12/9 ③19/9 ④26/9 ⑤3/10 ⑥10/10
(A・B・C・D・E・F) ⑦17/10 ⑧31/10 ⑨7/11 ⑩14/11 ⑪21/11 ⑫28/11

Địa điểm Học trên máy tính, điện thoại thông minh tại nhà.

Đối tượng Người nước ngoài có thể học qua ZOOM.

Số người quy định Mỗi lớp 20 người

Chi phí Tiền học phí: 1.000 yên (Sẽ cần đóng phí hội viên KIA theo năm là 2.000 yên.)

Chi phí tài liệu: Lớp A~F: 1.000 yên, Lớp trung cấp, cao cấp: 2.000 yên *Có thể mua vở tập viết Hiragana với 500 yên.

Đăng ký Vui lòng mang theo tiền đến KIA. *Sẽ quyết định lớp học bằng bài kiểm tra.

Nơi liên hệ

Hiệp hội giao lưu quốc tế thành phố Komaki (KIA) TEL.0568-76-0905 FAX.0568-71-8396 E-mail: kia@ma.ccnw.ne.jp
Tầng 4 Nhà văn hóa công cộng thành phố Komaki, 2-107, Komaki, Komaki
*9:00 ~ 17:00 (Nghỉ vào thời gian từ 12:00 ~ 13:00, Chủ Nhật, thứ Hai và ngày lễ)

Bạn có muốn học lớp chữ Hán không?

Học chữ Hán.

Ngày giờ Ngày 12 tháng 9 ~ ngày 28 tháng 11 (13:00 ~ 16:30 Chủ Nhật)
(Tổng là 12 buổi)

Địa điểm Phòng Chessroom tầng 4 Nhà văn hóa công cộng thành phố Komaki

Đối tượng Bất cứ ai là người nước ngoài muốn học chữ Hán cũng có thể tham gia.

Phí tham gia 0 yên

Đăng ký Không cần đăng ký. Vui lòng đến địa điểm học.

Nơi liên hệ Lớp học tình nguyện chữ Hán EL.090-9194-1801 (Yatsugi Kiyo)



Hình ảnh học tập

Bạn có muốn chơi cùng các giáo viên mầm non không?

Giáo viên (giáo viên mầm non) của Trung tâm hỗ trợ tổng quát cho hộ gia đình đang nuôi con nhỏ sẽ mang theo đồ chơi và tới hội trường gần nhất.

Giáo viên (giáo viên mầm non) sẽ đọc sách tranh, mát-xa toàn thân cho trẻ.

Ngày giờ và địa điểm 10:00 ~ 13:00 ngày 8 tháng 9 (thứ Tư) Hội trường Honjo (2112-1, Honjo, Komaki)

10:00 ~ 13:00 ngày 15 tháng 9 (thứ Tư) Hội trường Iwasaki Danchi Fureai (1500, Iwasaki, Komaki)

Đối tượng Trẻ từ 0 ~ 3 tuổi (trước lớp 3 tuổi ở trường mẫu giáo hoặc nhà trẻ) và bố hoặc mẹ đang sống tại thành phố Komaki (không cần đặt hẹn)

● Vui lòng cố gắng đến hội trường bằng cách đi bộ hoặc bằng xe đạp. ● Trong hội trường không được ăn uống.

Nơi liên hệ

Phòng Sukesuku Pao~n Room Trung tâm hỗ trợ tổng quát cho hộ gia đình đang nuôi con nhỏ TEL.0568-41-3223





Về việc tiêm vắc-xin ngừa vi-rút corona chủng mới

*Đây là thông tin ở thời điểm ngày 6 tháng 8 năm 2021.
Nội dung có thể sẽ có thay đổi.

Người đã nhận được phiếu tiêm chủng và thông báo về việc bắt đầu tiếp nhận đặt hẹn (theo độ tuổi) thì có thể đặt hẹn.

Vui lòng đặt hẹn theo một trong các cách

- ❶ Qua LINE,
- ❷ Qua internet,
- ❸ Qua điện thoại (0120-97-5727).



Đặt hẹn qua internet

Về vắc-xin

Chủng loại vắc-xin	Độ tuổi thuộc diện tiêm	Số lần tiêm	Khoảng cách giữa các lần tiêm vắc-xin
Công ty Pfizer	Từ 12 tuổi trở lên	2 lần	21 ngày
Takeda - Công ty Moderna			28 ngày

Địa điểm

Xem trang chủ của thành phố, v.v... để biết. Tiêm tại các địa điểm tiêm chủng tập thể (nhà văn hóa công cộng thành phố, trung tâm cư dân thành phố Tobu, Tòa thị chính, bệnh viện Shimin Byoin, v.v.) hoặc tại các cơ quan y tế chỉ định trong thành phố Komaki. Vui lòng hỏi công ty trong trường hợp tiêm tại công ty nơi đang làm việc.

Địa điểm tiêm vắc-xin



Đồ mang theo

Phiếu tiêm chủng, Phiếu kiểm tra y tế sơ bộ *, giấy tờ xác nhận nhân thân (thẻ mã số cá nhân, thẻ cư trú, bằng lái xe, thẻ bảo hiểm sức khỏe, v.v.)
*Phiếu kiểm tra y tế sơ bộ viết bằng tiếng nước ngoài có trên trang chủ của nhà nước và ở các địa điểm tiêm chủng tập thể. Vui lòng vừa xem Phiếu kiểm tra y tế sơ bộ bằng tiếng nước ngoài, vừa điền vào Phiếu kiểm tra y tế sơ bộ bằng tiếng Nhật.

Phiếu kiểm tra y tế sơ bộ viết bằng tiếng nước ngoài có ở đây



Yêu cầu

- Vui lòng mặc trang phục dễ để lộ vai khi đến. (áo phông, v.v...)
- Vui lòng đeo khẩu trang.
- Sau khi tiêm, hãy chờ 15 ~ 30 phút để xem tình hình rồi hãy ra về.
- Người đang uống thuốc điều trị, vui lòng mang theo sổ tay thuốc, giấy tờ, v.v... giúp biết được loại thuốc và việc điều trị y tế.
- Người đang điều trị do bị bệnh, người thấy bất an về tình trạng cơ thể, v.v..., vui lòng trao đổi trước với bác sĩ đang thăm khám, v.v... xem có thể tiêm vắc-xin được không.

Câu hỏi thường gặp

Q1 Có phải bắt buộc tiêm vắc-xin vi-rút corona chủng mới không?

- ▶ Người không muốn tiêm thì không cần phải cố gắng tiêm. Có hiệu quả phòng bệnh và nguy cơ phản ứng phụ (việc có thể bị xấu đi sau khi tiêm). Vui lòng tự mình quyết định xem có tiêm hay không.

Q2 Có những phản ứng phụ nào?

- ▶ Chỗ tiêm bị nổi cục, đau, ngứa, hay sưng, đỏ lên. Có trường hợp sẽ cảm thấy mệt, bị sốt, đau khớp, cơ.

Q3 Có được bồi thường nếu xảy ra phản ứng phụ không?

- ▶ Khi tiêm vắc-xin, rất hiếm có trường hợp bị bệnh, hay lưu lại thương tổn. Trong trường hợp đó, theo luật tiêm chủng dự phòng thì sẽ được nhận chi phí y tế và lương hưu thương tật, v.v..

Q4 Có thể chọn loại vắc-xin không?

- ▶ Sẽ khác nhau tùy theo thời gian và địa điểm tiêm vắc-xin. Tiêm cùng loại vắc-xin cho 2 lần.

Q5 Bao giờ thì đặt hẹn cho lần 2?

- ▶ Khi đặt hẹn cho lần 1, vui lòng đặt hẹn luôn cho lần 2.

Q6 Tôi nên làm như thế nào trong trường hợp tiêm ở địa điểm không thuộc thành phố Komaki?

- ▶ ● Người tiêm vắc-xin tại cơ sở, cơ quan y tế nơi đang nhập viện → Vui lòng trao đổi với cơ sở, cơ quan y tế.
- Người có bệnh nền *, tiêm vắc-xin tại cơ quan y tế nơi đang điều trị → Vui lòng trao đổi với cơ quan y tế.
- Người đang không sinh sống tại nơi đăng ký cư trú → Có trường hợp có thể tiêm vắc-xin tại nơi thực tế đang sinh sống. Vui lòng liên hệ Tòa thị chính, v.v. nơi đang sinh sống.



*Có phiên dịch tiếng Bồ Đào Nha, tiếng Tây Ban Nha, tiếng Anh.

Nơi liên hệ về tiêm chủng vắc-xin

Bộ phận phụ trách tư vấn qua điện thoại về vắc-xin corona chủng mới của thành phố Komaki TEL.0568-48-7311 FAX.0568-48-7312

Tiếp nhận từ 9:00 ~ 17:00 (trừ thứ Bảy, Chủ Nhật, ngày lễ)

Trang chủ của thành phố ở đây

Thông tin về vắc-xin của Phòng xúc tiến cộng sinh đa văn hóa có ở đây (ngôn ngữ của nhiều nước khác nhau)



Đặt hẹn tiêm chủng vắc-xin (cuộc gọi miễn phí)

Bộ phận phụ trách tiếp nhận đặt hẹn thành phố Komaki

Tiếp nhận từ 9:00 ~ 17:00 (có thể gọi điện thoại cả vào thứ Bảy, Chủ Nhật, ngày lễ) TEL.0120-97-5727 FAX.0568-48-7312

Biên soạn và Phát hành

Bộ phận phụ trách cộng sinh đa văn hóa Phòng xúc tiến cộng sinh đa văn hóa Ban đời sống cư dân thành phố Tòa thị chính thành phố Komaki 3-1 Horinouchi, Komaki-shi, Aichi-ken 485-8650

Tel: 0568-39-6527 Fax: 0568-72-2340

<http://www.city.komaki.aichi.jp/admin/lifeinfo/29632.html>

Thông tin đời sống Komaki

Tìm kiếm



*Chi tiết xin vui lòng hỏi tới các bộ phận phụ trách

