

---

パネリストによる発言(5分間)



篠岡地区会長 小柳委員

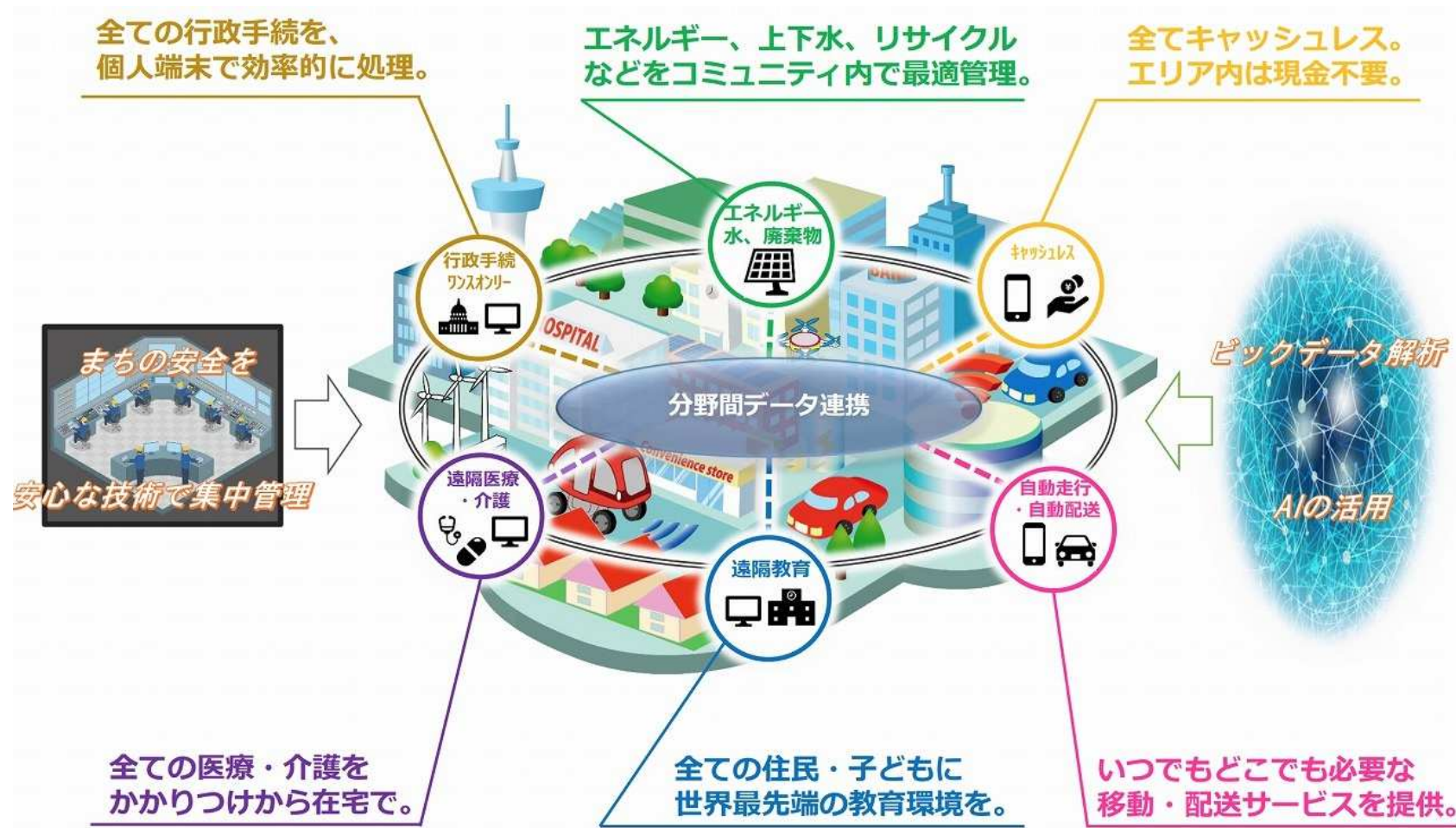
◆ 桃花台ニュータウンの街びらき（当時の写真）



---

# 商工会議所 坪井委員

# 「スーパーシティ」のイメージ



(出展)「スーパーシティ構想について」(「スーパーシティ構想」の実現に向けた有識者懇談会(内閣府))

# 「ウーブン・シティ」(トヨタ自動車(株))



Aerial

(出典)トヨタ自動車(株)ホームページ

[https://global.toyota/jp/newsroom/corporate/31170943.html?padid=ag478\\_from\\_pickup](https://global.toyota/jp/newsroom/corporate/31170943.html?padid=ag478_from_pickup)

# 「ウーブン・シティ」(トヨタ自動車(株))



Overhead Courtyard

(出典)トヨタ自動車(株)ホームページ

# 「ウーブン・シティ」(トヨタ自動車(株))



Plaza Festival

(出典)トヨタ自動車(株)ホームページ

# 「ウーブン・シティ」(トヨタ自動車(株))

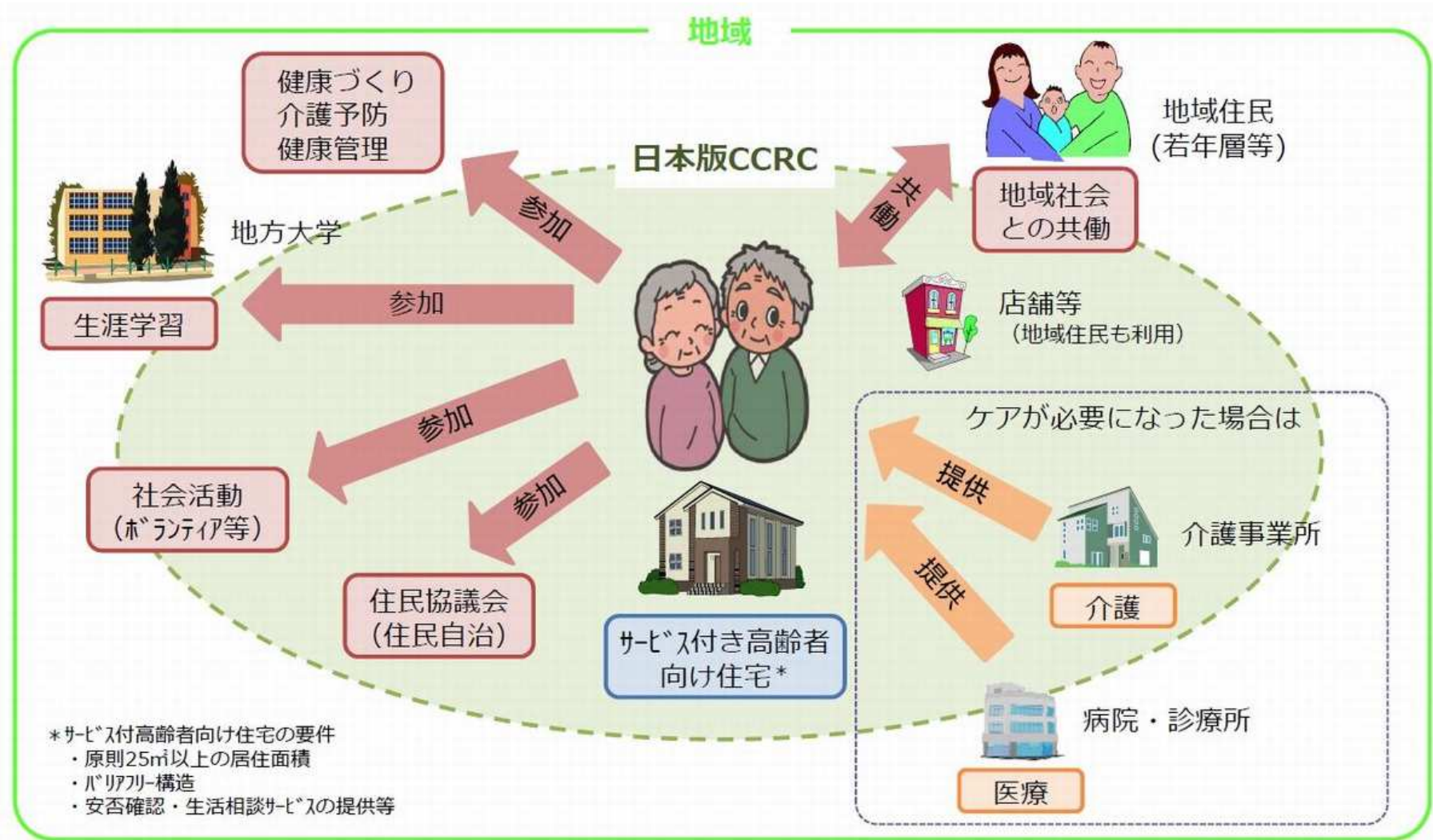


Smart Home

(出典)トヨタ自動車(株)ホームページ



# 「日本版CCRC」のイメージ



(出展)「生涯活躍のまち」構想最終報告(内閣官房まち・ひと・しごと創生本部)

# 「日本版CCRC」の例

## ◆ シェア金沢(石川県金沢市)



# 「日本版CCRC」の例

## ◆ ココルクえべつ(北海道江別市)



(出展)江別市ホームページ

# 「食のテーマパーク」の例

KAGOME 野菜生活 Farm.



(出展)カゴメ(株)ホームページ

# 「食のテーマパーク」の例

KAGOME 野菜生活 Farm.



紅葉や  
どんぐり拾いが  
楽しめる!  
「アトム」にも  
出会えるかも!

ミュージアム  
工場見学  
「カゴメの  
体感し



工場見学への移動は  
マイクロバスで  
ラクラク!

(出展)カゴメ(株)ホームページ

---

# 空き家活用(株) 和田委員

第3回東部まちづくり戦略会議（2020.08.08.）

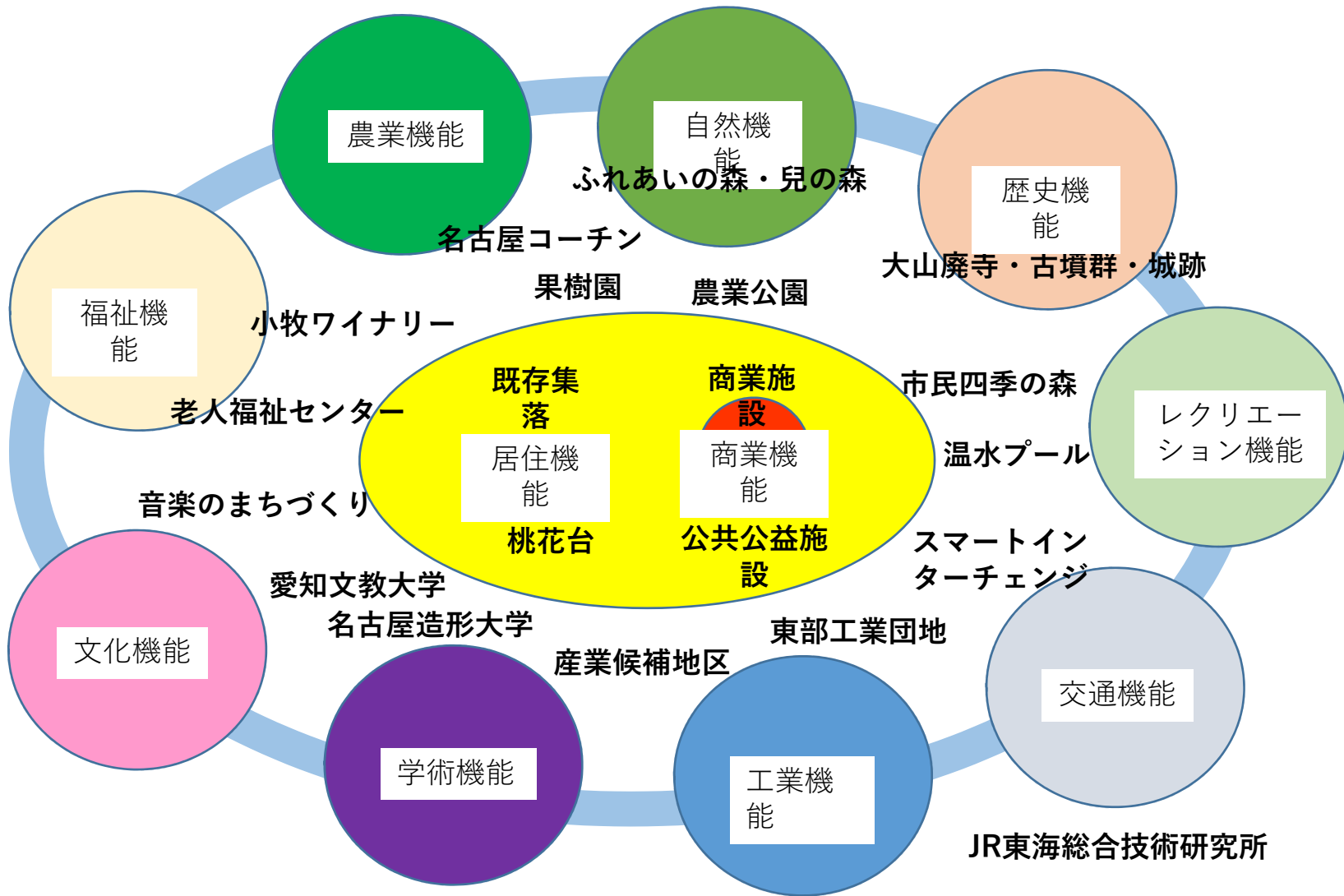
大塚俊幸（中部大  
学）

# 小牧東部地区での「地理学野外実習」の様

子



多様な地域資源をつなぎ、  
いかに地域の魅力を創造するか





名古屋学院大学 古池委員

桃の花咲く集落に囲まれた高台に暮らす価値を再評価する

みなさんは・・・

しのおかの桃、食べていますか？

桃の花、楽しんでいますか？

そして、沢なこ



2020-08-08

東部地域のまちの将来像を語ろう

# 東部地域のまちの将来像を展望する (私 論)

- まちづくりの視点
  - ・ まちの空間形態
  - ・ まちでの暮らし
  - ・ まちの仕組み

- パートナーシップ型まちづくりための  
プラットホームのイメージ

大阪府立大学 名誉教授  
植物工場研究センター長  
増田 昇

## ＜まちの空間形態＞

### ①ベッドタウンから周辺地域と連携した「真のまち」へ：

- ・ 桃花台では複合的土地利用を達成し、職住近接型の本来のまち
- ・ 東部地域全体で就業場所のある生き生きとしたまち

### ②適正に密度配分された都市構造：

- ・ 地区中央の大規模商業施設ゾーンは、「ニュータウン（桃花台）のハート」となる都市的空間が形成され、東部地域全体の広域的な役割を担う
- ・ 都市的な高密度エリアから、周辺の低密度の田園的エリアまで、連続的、緩やかに変化しながら、つながっていく都市と田園が融合したまち

### ③歩いて暮らせるまち：

- ・ 桃花台では必要な生活機能が再配置され、徒歩によって暮らせるまち
- ・ 地域全体として多様な移動手段が選択でき、自動車だけに依存しないまち

### ④場所性や地域性を持った個性ある風景：

- ・ 都市的風景の桃花台から、周辺部の田園集落の歴史・文化を感じさせる田園的風景へと連続する個性ある風景
- ・ 桃花台では充実した公園緑地系統を活かした場所性や地域性をもった個性ある風景

## <まちでの暮らし>

### ⑤多様な住宅・自分らしい暮らし：

- ・多様な住宅形式（高齢者から子育て層・若年層、単身から3世代居住、グループホームやシェアハウス、在宅勤務やアトリエ付き住宅など）が準備されたまち
- ・自らのライフステージやスタイルに応じた選択性が具備されたまち
- ・周辺の田園地域との世帯分離後の近居の受け皿となる住宅
- ・周辺の工業団地等の就業者の受け皿となる住宅

### ⑥健幸な暮らし：

- ・それぞれのライフステージやスタイルに応じた心地よい居場所が提供され、住み続けられるまち
- ・緑環境を活かした多様なプログラムや学習機会が提供され、健康で生き生きと暮らすことが出来るまち

### ⑦能動的な暮らし：

- ・公園緑地を中心としたパブリック空間を使いこなすための多様なプログラムが提供されているまち
- ・自らのまちを自らで運営管理できるアクティブな暮らしが出来るまち
- ・新たな暮らし、新たな生活スタイルなど、何にでもチャレンジできるまち

## <まちの仕組み>

### ⑧自立更新するマネジメントの仕組み：

- ・時代の変化や動向に応じて、自立的に常に更新できる仕組みを持ったまち（アダプティブ・マネジメント）
- ・ハード面とともにソフト面での両面において、融通性や可変性をもったまち
- ・地域経営（エリアマネジメント）の仕組みを持ったまち

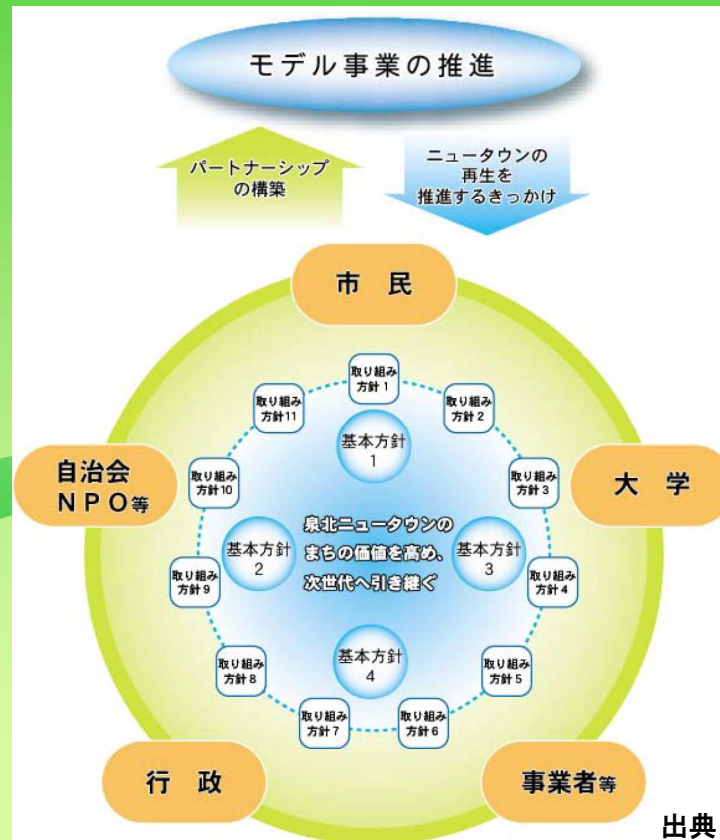
### ⑨公平な参画機会の仕組み：

- ・全ての人々への情報の公開と公平な参画機会が提供されているまち
- ・自らが意思決定できる仕組みが確立されているまち

### ⑩中間組織によるマッチングの仕組み：

- ・行政や各種の機関と居住者や企業市民等によるパートナーシップ型まちづくりが進められているまち
- ・まちづくりのためのリアル&バーチャルのプラットフォームのあるまち
- ・地域社会やNPO等と行政等との仲立ちをしたり、結びつける中間組織（インターメディアリー）が育っているまち

# 多様な主体の連携による再生指針の推進 イメージ（パートナーシップ型まちづくりためのプラット ホームのイメージ）



出典：堺市泉北ニュータウン再生指針

---

山下 史守朗 市長

