

平成30年度下半期の財政状況

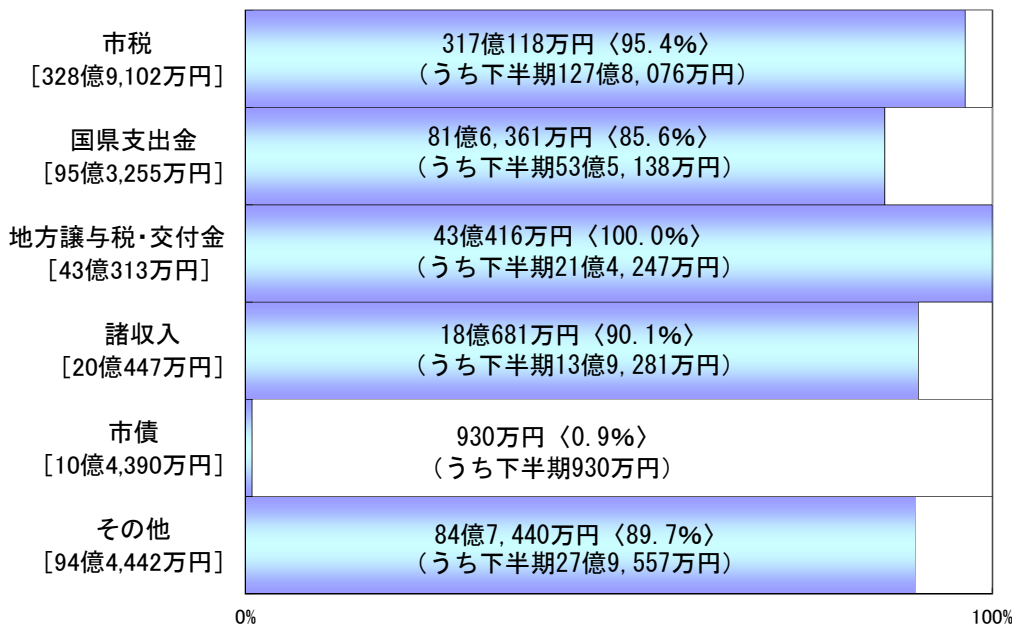
平成30年度下半期（10月～3月）の予算執行状況や3月31日現在の財政状況をお知らせします。

1 一般会計予算執行状況（3月31日現在）

予算現額 592億1,949万円

歳入

収入済額 544億5,946万円
(収入率 92.0%)



歳出

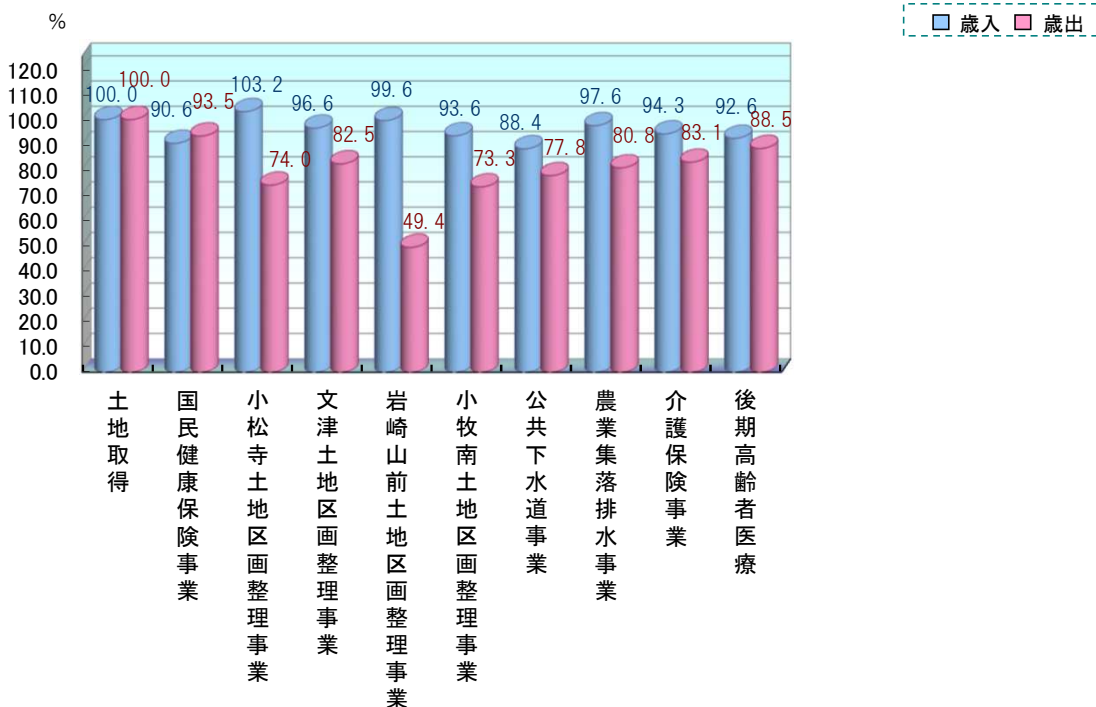
支出済額 494億3,880万円
(執行率 83.5%)



2 特別会計予算執行状況（3月31日現在）

特別会計とは、ある特定の収入でその事業を運営していくための会計です。
平成30年度は小牧市には10の特別会計があり、事業ごとに収支決算をしています。

区分 会計名	予算現額	収入済額	予算に対する 収入割合	支出済額	執行率
土地取得	3億2,031万円	3億2,025万円	100.0%	3億2,025万円	100.0%
国民健康保険事業	137億2,578万円	124億3,135万円	90.6%	128億2,832万円	93.5%
小松寺土地区画整理事業	3億4,556万円	3億5,645万円	103.2%	2億5,577万円	74.0%
文津土地区画整理事業	6億4,787万円	6億2,591万円	96.6%	5億3,421万円	82.5%
岩崎山前土地区画整理事業	2億6,290万円	2億6,191万円	99.6%	1億2,975万円	49.4%
小牧南土地区画整理事業	6億1,436万円	5億7,487万円	93.6%	4億5,038万円	73.3%
公共下水道事業	35億1,401万円	31億715万円	88.4%	27億3,311万円	77.8%
農業集落排水事業	9,272万円	9,049万円	97.6%	7,495万円	80.8%
介護保険事業	78億7,229万円	74億2,621万円	94.3%	65億4,155万円	83.1%
後期高齢者医療	34億217万円	31億4,929万円	92.6%	30億1,154万円	88.5%
計	307億9,797万円	283億4,388万円	92.0%	268億7,983万円	87.2%



3 企業会計予算執行状況（3月31日現在）

企業会計とは、独立採算制を原則とする、企業的色彩の強い事業を運営していくための会計です。
平成30年度は小牧市には病院事業と水道事業の2つの企業会計があります。

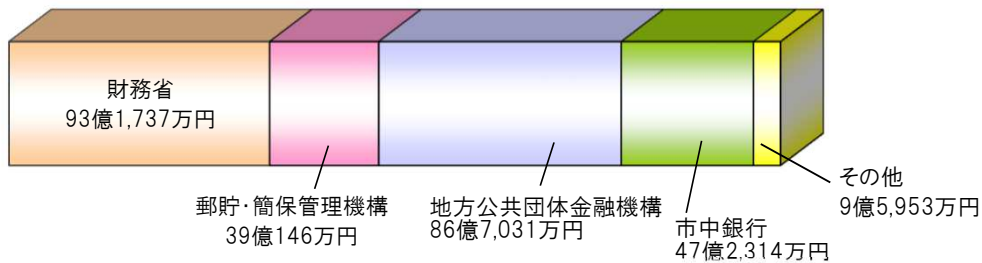
会計		病院事業			水道事業		
区分		予算現額	執行額	執行率	予算現額	執行額	執行率
収益的	収入	214億6,109万円	203億8,944万円	95.0%	30億6,557万円	31億5,103万円	102.8%
	支出	256億1,898万円	250億482万円	97.6%	28億3,592万円	25億9,540万円	91.5%
資本的	収入	155億3,486万円	166億8,216万円	107.4%	3億7,628万円	2億5,621万円	68.1%
	支出	230億7,322万円	221億1,334万円	95.8%	22億8,522万円	10億5,268万円	46.1%

4 市有財産及び市債の状況

市が所有している土地や建物、他団体に対する出資金、基金や市債の3月31日現在高をお知らせします。

	平成30年9月30日現在	平成30年10月～平成31年3月増減	平成31年3月31日現在
土地	3,332,892㎡	19,230㎡	3,352,122㎡
建物	424,401㎡	△604㎡	423,797㎡
出資金	9億9,489万円	0円	9億9,489万円
基金	288億4,544万円	△17億4,432万円	271億 112万円
市債	273億8,201万円	1億8,980万円	275億7,181万円

借入先別市債現在高（3月31日現在）



使途別市債現在高

