

拡充

夢を育む環境の創出事業

| | |
|--------|---------|
| こども未来部 | こども政策課 |
| 市長公室 | 広報広聴課 |
| 教育委員会 | 学校教育課 |
| | 生涯学習課 |
| | スポーツ推進課 |

1 予算額 38,671千円

2 目的及び効果 「こども夢・チャレンジNo.1都市」の実現に向けて、こどもの夢を育み、夢へのチャレンジを応援する事業を展開し、世代を越えてつながるまちづくりを進めます。

3 事業概要

新規 こども広報作成事業 2,771千円

市内小学4年生から中学生を対象に、こども向け広報紙を年2回(夏・冬)作成し、学校を通じて配布します。こどもたちの「こまきへの愛着」を育むとともに、子育て世代に広報こまきを読むきっかけづくりを図ります。

広報広聴課

新規 こども議会開催事業 1,883千円

これからの将来を担うこどもが市議会の仕組みや流れを学ぶとともに、まちづくりを考えることで、市政に興味、関心を持ち社会性を育むことを目的とし、市内の中学校の代表が、自分達を取り巻く環境の現在、そして将来について、各校単位や事前研修会で検討を行い、意見を取りまとめ、8月に開催予定のこども議会において、質問の形で発表します。

学校教育課

拡充 学習支援事業「駒来塾」 2,679千円

生徒たちの学習する機会と場づくりをし、学習習慣を身につけ、基礎学力の定着をめざすため、中学生を対象に、教員OBや教員を志望する大学生など地域の協力を得て、学習支援活動を実施します。

【対象】 中学1年生～3年生（塾に通っていないこと）

【教室】 東部地区・北里地区・味岡地区

（味岡地区にあつては平成30年8月開校予定）

※平成31年度以降順次、開催地区を拡大

【開催日】 毎週木曜日夜間・夏休み5日間（週1回午後）

味岡地区は夏休み5日間、9月以降隔週木曜日予定

【参加費】 無料

こども政策課

※駒来塾のイメージ

市の公共施設

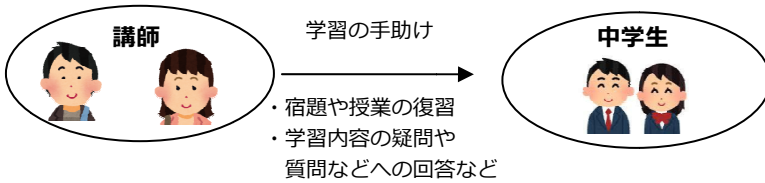
基礎学力の定着をめざして学習支援活動を実施します。

※市内を6地区（小牧・小牧南・巾下・味岡・東部・北里）に分ける。

平成29年度 東部地区・北里地区

平成30年度 東部地区・北里地区・味岡地区

※平成31年度以降順次、開催地区を拡大



ボランティア

教員OB、大学生、
学生チューター、地域のボランティアなど

各中学校

塾に通っていない生徒を募集

ひとり親家庭等支援事業 12,900千円

ひとり親家庭等のこどもが大学等に進学しやすい環境をつくり、また親と子の学び直しを支援することで、より良い条件での就職や転職に向けた可能性を広げ、安定した雇用につなげていきます。

こども政策課

※ひとり親家庭等支援事業のイメージ

ひとり親家庭等支援事業

ひとり親家庭等入学支援金給付事業

ひとり親家庭等のこどもが大学等に入学する際の準備に必要な費用の一部を助成し、経済的負担の軽減を図ることで、進学しやすい環境をつくり、自立を支援します



ひとり親家庭高等学校卒業程度認定試験合格支援事業

高校を卒業していないひとり親家庭の父みや、20歳未満の児童を対象に、高等学校卒業程度認定試験の合格を目指す講座受講料の一部を助成します。



プログラミング講座 160千円

デジタルのモノづくりを楽しく学ぶことができる、こどものためのプログラミング講座を開催します。

【対象】 小学校4・5・6年生 【定員】 20人

こども政策課

児童館の英語事業 1,400千円

市内8児童館で、英語に親しむ講座を開催します。

【対 象】 幼児親子、未就学児、小学生

こども政策課

市内産業見学会開催事業 307千円

夏休みに市内企業見学や、市内職業体験を行います。1グループ20人、2コース程度(最大3コース)を実施します。

【対 象】 小学校5・6年生、中学生

こども政策課

コマキッズ ドリームバスギャラリー 300千円

ピーチバスの車内に、こどもの描いた絵を展示し、こどもの夢を共有する機会とします。

こども政策課

夢にチャレンジ助成金支給事業 1,948千円

自分がチャレンジしたい内容をプレゼンし、優秀者に希望額を助成します。

【対象】16歳以上25歳以下の個人、団体、高校・大学等に在籍している方。本人もしくは、保護者が1年以上住民登録など。

【助成額】上限30万円

【チャレンジ内容の例】海外語学研修、体験研修、インターンシップ、ボランティアなど

こども政策課

大学生等海外留学奨学金支給事業 3,743千円

海外の大学に、3ヶ月以上留学しようとする大学生等に奨学金を支給します。

【対象】25歳以下。国内の大学に在学し、語学力が基準を満たす者。本人もしくは、保護者が1年以上住民登録など。

【助成額】留学先の国・地域に応じて、12回を上限として、月額3～5万円を支給。

こども政策課

こどもレポーター事業 260千円

小学生の「こどもレポーター」を公募し、夏休みに市内での取材及び紙面編集を体験することにより、市政への関心を高める機会とします。こどもレポーターの記事は、広報こまきへの掲載の他、市内全小学校に壁新聞として掲示します。

【対象】小学校5・6年生 【定員】10人程度

広報広聴課

まちづくりスクールミーティング 39千円

中学生と高校生の参加により実施し、グループワーク等を通して主体的に「まちづくり」について考えるきっかけとし、社会性を育みます。

広報広聴課

JFAこころのプロジェクト「夢の教室」開催事業 6,581千円

JFAこころのプロジェクト「夢の教室」(日本サッカー協会)のカリキュラムにより、様々なスポーツ選手が「夢先生」となり、「夢の教室」と題した90分の授業を学校で実施し、前半は、体を動かす「ゲームの時間」、後半は「夢先生」の体験談を語る「トークの時間」を行い、子どもたちの精神的な成長を図ります。

【対象】 小学校5年生

学校教育課

こども夢・チャレンジ文化事業 2,200千円

【子ども向け事業】 小牧山史跡公園を中心とした伝承遊びや親子ラリーの開催など、体験を通して故郷に愛着を持つ機会を提供します。

【小牧戦国少女隊活動事業】 市のイベントなどにおいて、歌とダンスで小牧の魅力を発信する、小牧戦国少女隊の活動を支援します。

【舞台芸術祭発表事業】 演劇やミュージカルなど様々なジャンルで活動する市民団体が主体となり、こどもや若い世代に発

生涯学習課

こども夢・チャレンジカップU-12(小牧市長杯)開催事業 1,500千円

国内各地の海外有名クラブによるジュニアサッカースクールを招へいし、小牧市スポーツ公園サッカーグラウンドで交流大会を開催します。

【開催日(予定)】平成30年5月3日(木・祝)・4日(金・祝)

スポーツ推進課



企業立地推進事業

地域活性化営業部 企業立地推進課

1 予 算 額 245,836千円

2 目的及び効果 企業立地の推進を図ることにより、地域経済をより豊かにし、雇用力を高め、地域の活性化を図るとともに、財源の確保につなげ、より安定した財政基盤を確立することで、産業都市「小牧」の力を持続的に高めます。

3 事業概要

○小牧市内企業再投資促進補助事業 72,156千円

・愛知県の補助制度と連携し、市内に立地する企業の再投資を支援します。

| | |
|------|--|
| 補助対象 | 20年以上、市内に立地する工場等を有する企業で、工場、研究所の新増設等を行う企業 |
| 対象経費 | 固定資産取得費用(土地を除く) |
| 補助率 | 10%以内(県支援分は5%以内) |
| 限度額 | 10億円(県支援分は5億円) |

※新増設に伴う、インフラ(道路・水路・水道施設)整備に要する経費の一部を補助する支援制度もあります。



○小牧市企業立地促進補助事業 158,680千円

- ・市内に一定規模以上の工場等を立地する企業に対し、優遇制度として補助金を交付します。

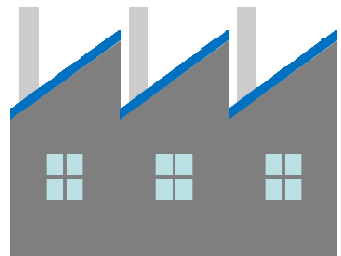
| | 工場等新增設事業 | 既存工場等入居事業 |
|-------|--|---|
| 補助金の額 | 新設又は増設した工場等に係る固定資産評価額に8%(市外からの企業は12%)を乗じて得た額以内 | 工場等に入居をするに伴い新たに取得した構築物、機械及び装置に係る償却資産の固定資産評価額に8%(市外からの企業は12%)を乗じて得た額以内 |
| 最高限度額 | 1億5,000万円 | 1,500万円 |

- ※住・工混在移転、航空宇宙関連、次世代成長産業のいずれかに該当する場合は補助率を2%上乘せします。

○小牧市中小企業環境保全対策設備等導入補助事業 15,000千円

- ・周辺的生活環境を保全する効果が見込まれる「騒音・振動・臭気」を低減する設備の新規導入又は改修等を行う中小企業に対し、補助金を交付します。

| | |
|------|---------------------|
| 補助対象 | 市内に立地している製造業などの中小企業 |
| 対象経費 | 設備の導入又は改修にかかる費用 |
| 補助率 | 対象経費の50%以内 |
| 限度額 | 500万円 |



在宅医療・介護連携推進事業

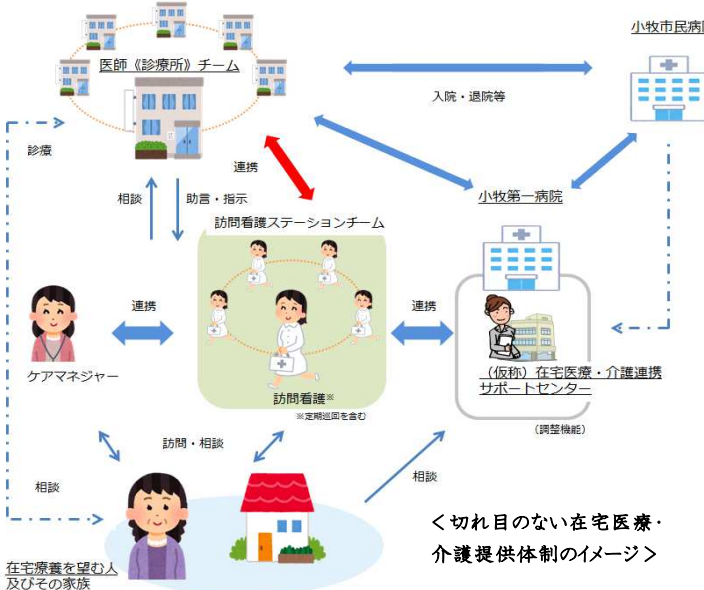
健康福祉部 地域包括ケア推進課

1 予算額 20,593千円(介護保険事業特別会計)

2 目的及び効果 医療や介護が必要になっても、可能な限り自宅等の住み慣れた地域で安心して自分らしい生活が続けられるよう、介護と連携した医療の提供や、多職種による切れ目のないサービスを提供できる体制の構築により、在宅医療・介護の連携を推進します。

3 事業概要

この事業は平成30年度から介護保険の地域支援事業として市が主体となり実施し、(仮称)在宅医療・介護連携サポートセンター(小牧第一病院内に設置)を拠点として、在宅医療・介護連携に関する相談支援、市民への普及啓発、医療・介護関係者の研修などを行い、切れ目



のない在宅医療・介護の提供体制の構築を図ります。

また、小牧市版エンディングノート「わた史ノート」の更なる普及啓発に向け、出前講座にメニュー化し、広く市民に周知します。

支え合いいきいきポイント推進事業

市長公室 協働推進課
健康福祉部 介護保険課

1 予算額 1,955千円(一般会計)

5,060千円(介護保険事業特別会計)

2 目的 介護施設やサロンでのお手伝い、高齢者のちょっとした困りごと支援などを通じ、地域での支え合い・助け合い活動の促進や、高齢者の介護への理解を深めます。

また、活動に応じて、市内限定商品券と交換できるポイントを付与することで、活動に参加するきっかけづくりや、活動を続けていく励みになります。

3 事業概要

■介護施設ポイント

| | |
|-----|--|
| 内容 | 市が指定する介護施設での補助的なお手伝い(イベント、清掃など)をした場合にポイントを付与 |
| 対象者 | 65歳以上の市民 |
| 特徴 | ポイントの財源を介護保険料とすることにより、実質的に介護保険料負担を軽減 |
| ねらい | 介護への理解を深めるとともに、やりがいを感じながら、健康づくりを促進 |



■サロンポイント

| | |
|-----|---|
| 内 容 | サロンの運営(参加者の受付、準備、片付け)に協力した場合にポイントを付与 |
| 対象者 | 18歳以上の市民 |
| 特 徴 | 65歳以上の方は、ポイントの財源を介護保険料とすることにより、実質的に介護保険料負担を軽減 |
| ねらい | サロンの運営の協力者を募る仕組みをつくり、サロン活動を活性化 |



■地域ポイント

| | |
|-----|---|
| 内 容 | 日常生活におけるちょっとした困りごと(庭の草取り、電球交換等)を支援した場合にポイントを付与 ※対象:地域協議会設立地区 |
| 対象者 | 18歳以上の市民(地域協議会が設立されている小学校区の区域内に在住) |
| 特 徴 | 65歳以上の方は、ポイントの財源を介護保険料とすることにより、実質的に介護保険料負担を軽減 |
| ねらい | 地域協議会の協力者を募る仕組みをつくり、地域の支え合い活動を支援 |



こまきプレミアム商品券発行助成事業

地域活性化営業部 商工振興課

- 1 予算額 116,000千円
- 2 目的及び効果 小牧商工会議所と連携して実施している「地域限定商品券事業」に対して補助を行い、市民生活を支援するとともに、地域経済の活性化を図ります。
- 3 事業概要 平成23年度から小牧商工会議所と連携して実施している「地域限定商品券事業」について、総額11億円分のプレミアム商品券を発行することで地域の身近な店舗を支援し、市民が暮らしやすい環境の維持につなげます。
- また、商品券は、魅力ある商品・サービス及び生活必需品を提供する店舗で多く利用されることから、店舗独自の取組とその広報活動を支援することにより、商品券の利用価値を高めていきます。

え〜なも券



小牧市マスコットキャラクター
「こまき山」

い〜なも券



【小牧発祥】名古屋コーナン
PRキャラクター「こまちゃん」

地域協議会設立推進・活動支援事業

市長公室 協働推進課

1 予 算 額 27,604千円

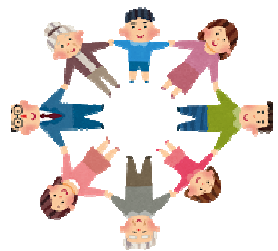
2 目 的 近年の都市化の進展やライフスタイル、価値観の多様化などを要因とする地域の“絆力”の低下や少子高齢化の進行に伴う様々な地域課題に対して、区(自治会)やその他の地域団体、地域住民の方々が連携協力し、地域づくりを補完する新しいコミュニティ組織である「地域協議会」の設立を推進し、安心して暮らし続けられる地域づくりを目指します。

3 効 果

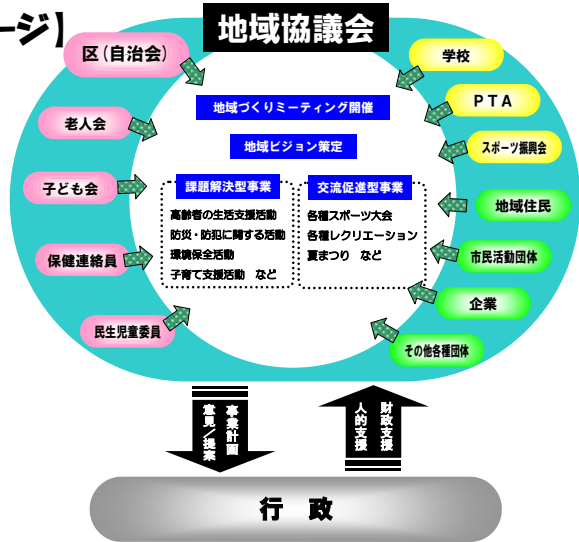
- ◆意識高揚 ～誇りと愛着のある地域づくり～
- ◆相互補完 ～相乗効果を生み出す地域づくり～
- ◆課題解決 ～自ら取り組む特性を活かした地域づくり～

4 事業概要

- 地域協議会への財政支援及び人的支援
地域助け合い交付金、市職員による地域パートナー制度など
- 設立に向けた機運の醸成、地域への働きかけ
説明会や検討会等の開催など
- 必要に応じた制度の見直し
地域協議会市民会議の開催など



【地域協議会のイメージ】



◆陶小学校区地域協議会 ～地域包括サロン(意見交換会)～



◆大城小学校区地域協議会 ～設立記念コンサート～



◆小牧原小学校区地域協議会 ～学区防災訓練～



◆篠岡小学校区地域協議会 ～クリスマス会～

