

平成30年度上半期の財政状況

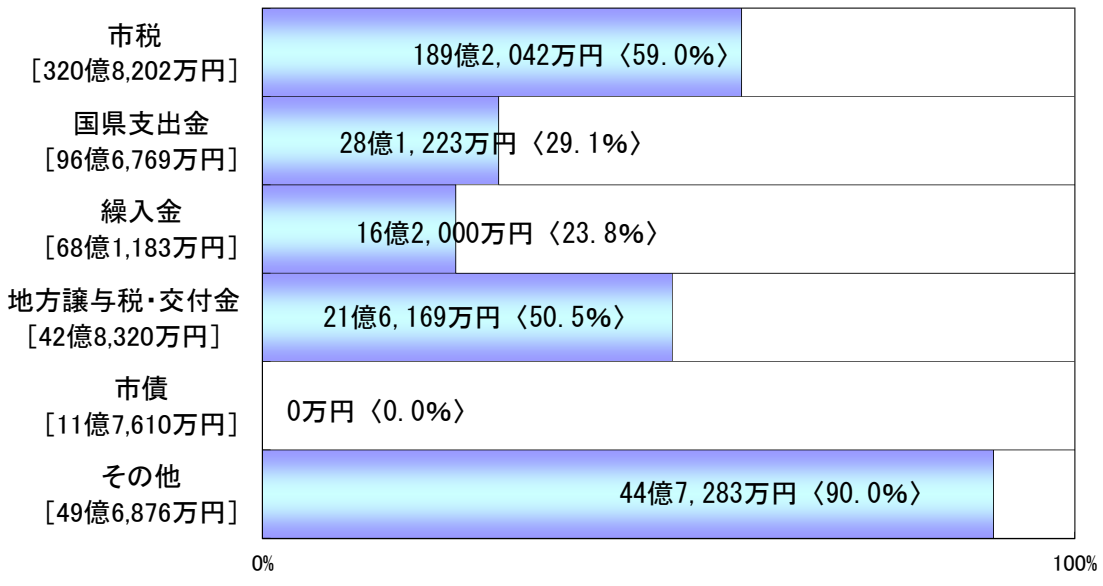
平成30年度上半期（4月～9月）の予算執行状況や9月30日現在の財政状況をお知らせします。

1 一般会計予算執行状況（9月30日現在）

予算現額 589億8,960万円

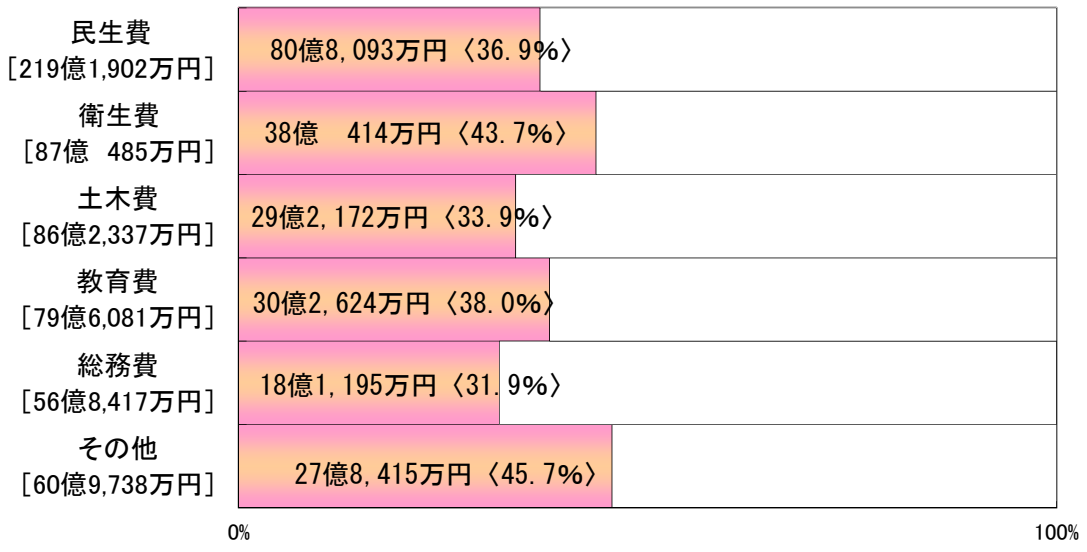
歳入

収入済額 299億8,717万円
(執行率 50.8%)



歳出

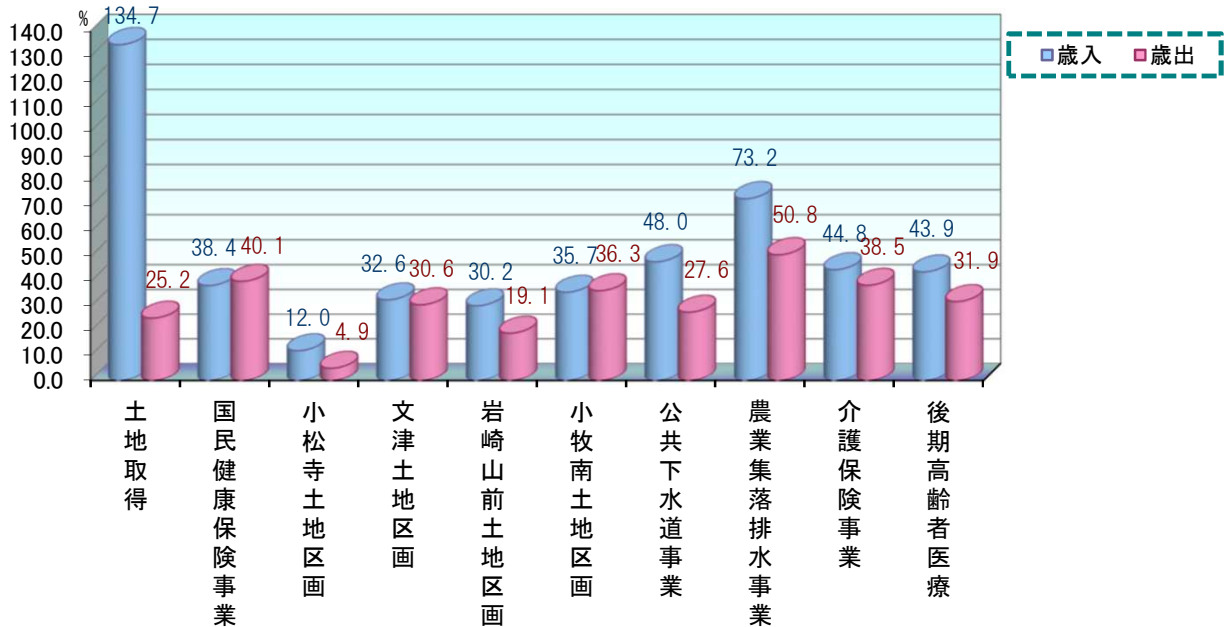
支出済額 224億2,913万円
(執行率 38.0%)



2 特別会計予算執行状況（9月30日現在）

特別会計とは、ある特定の収入でその事業を運営していくための会計です。
平成30年度は小牧市には10の特別会計があり、事業ごとに収支決算をしています。

会計名	区分	予算現額	収入済額	予算に対する 収入割合	支出済額	執行率
土地取得		147万円	198万円	134.7%	37万円	25.2%
国民健康保険事業		139億1,129万円	53億3,648万円	38.4%	55億8,153万円	40.1%
小松寺土地区画整理事業		3億5,506万円	4,243万円	12.0%	1,749万円	4.9%
文津土地区画整理事業		6億5,124万円	2億1,238万円	32.6%	1億9,909万円	30.6%
岩崎山前土地区画整理事業		2億7,912万円	8,438万円	30.2%	5,330万円	19.1%
小牧南土地区画整理事業		6億2,437万円	2億2,281万円	35.7%	2億2,674万円	36.3%
公共下水道事業		36億8,346万円	17億6,889万円	48.0%	10億1,810万円	27.6%
農業集落排水事業		9,222万円	6,749万円	73.2%	4,686万円	50.8%
介護保険事業		76億1,617万円	34億1,036万円	44.8%	29億3,498万円	38.5%
後期高齢者医療		33億1,553万円	14億5,434万円	43.9%	10億5,665万円	31.9%
合計		305億2,993万円	126億154万円	41.3%	111億3,511万円	36.5%



3 企業会計予算執行状況（9月30日現在）

企業会計とは、独立採算制を原則とする、企業的色彩の強い事業を運営していくための会計です。
平成30年度は小牧市には病院事業と水道事業の2つの企業会計があります。

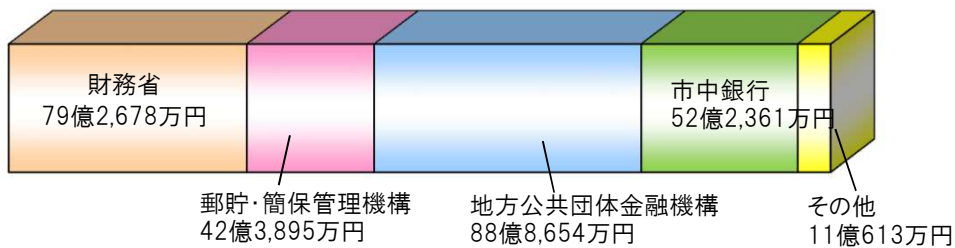
会計	区分	病院事業			水道事業		
		予算現額	執行額	執行率	予算現額	執行額	執行率
収益的	収入	211億1,008万円	98億3,842万円	46.6%	30億6,553万円	15億7,653万円	51.4%
	支出	225億9,980万円	107億1,965万円	47.4%	28億2,814万円	12億416万円	42.6%
資本的	収入	154億2,013万円	17億4,130万円	11.3%	3億7,628万円	4,158万円	11.1%
	支出	230億6,689万円	195億6,322万円	84.8%	23億1,231万円	2億7,500万円	11.9%

4 市有財産及び市債の状況

市が所有している土地や建物、他団体に対する出資金、基金や市債の9月30日現在高をお知らせします。

	平成30年3月31日現在	平成30年4月～平成30年9月増減	平成30年9月30日現在
土地	3,335,430㎡	△2,538㎡	3,332,892㎡
建物	420,701㎡	3,700㎡	424,401㎡
出資金	9億9,489万円	0円	9億9,489万円
基金	280億8,323万円	7億6,221万円	288億4,544万円
市債	242億5,428万円	31億2,773万円	273億8,201万円

借入先別市債現在高（9月30日現在）



使途別市債現在高

